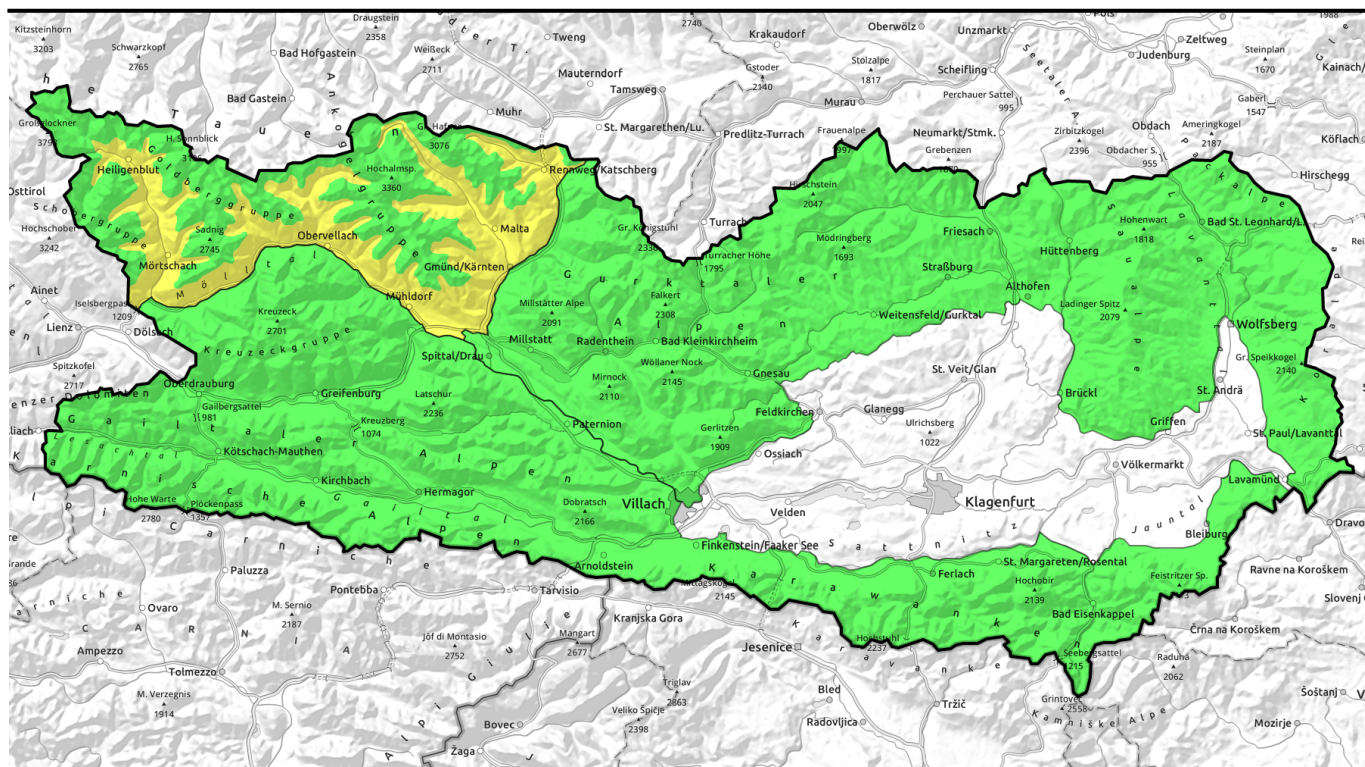


18.03.2022, Vormittag



Nassschneeproblem beachten

	3000 m Schoberggruppe, Glocknergruppe, Ankogelgruppe	
	Kreuzeckgruppe, Karnische Alpen Ost, Gailtaler Alpen Mitte, Karawanken West, Karawanken Mitte, Karawanken Ost, Gailtaler Alpen West, Karnische Alpen Mitte, Karnische Alpen West, Lienzer Dolomiten, Villacher Alpe	
	Nockberge, Gurktaler Alpen, Koralpe, Packalpe, Saualpe	

Lawinenprobleme



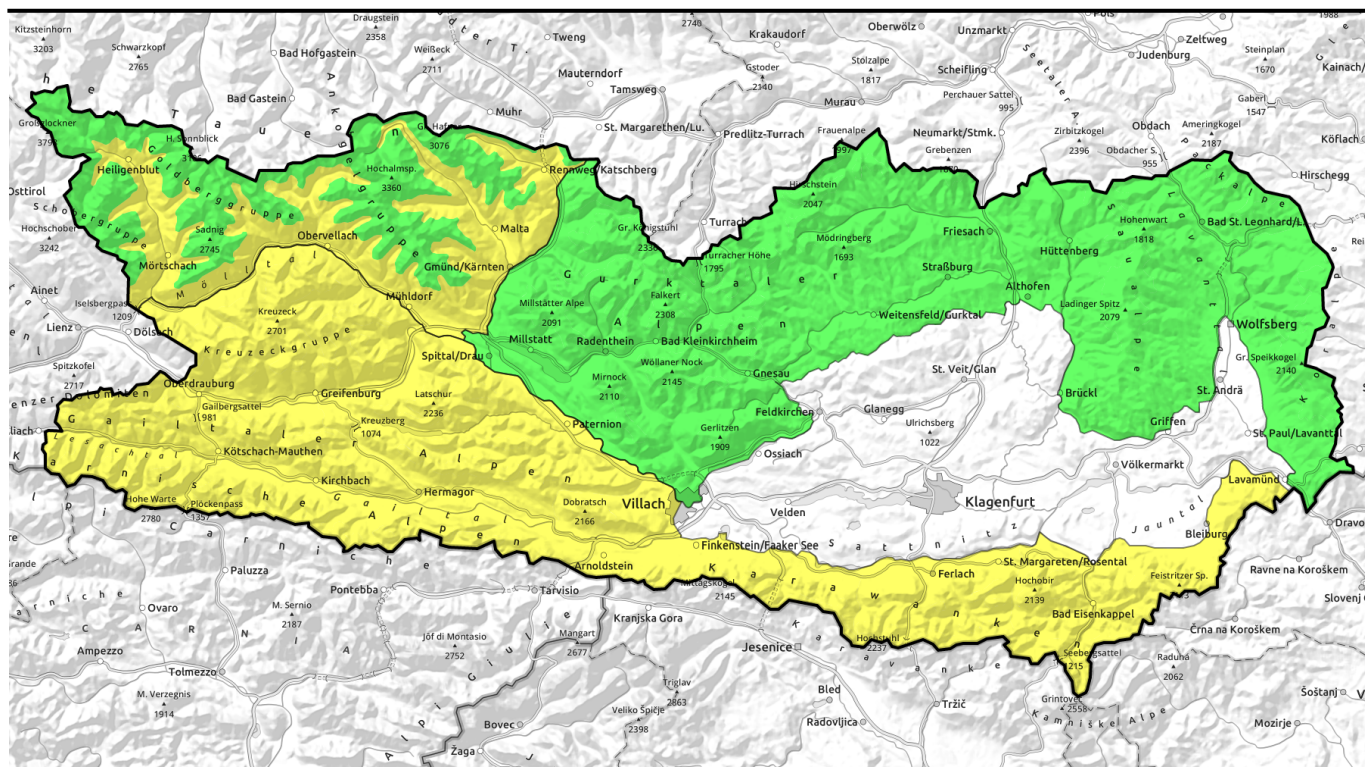
Gefahrenstufen



Exposition



18.03.2022, Nachmittag



Nassschneeproblem beachten



Schobergruppe, Glocknergruppe, Ankogelgruppe

3000 m



Kreuzeckgruppe, Karnische Alpen Ost, Gailtaler Alpen Mitte, Karawanken West, Karawanken Mitte, Karawanken Ost, Gailtaler Alpen West, Karnische Alpen Mitte, Karnische Alpen West, Lienzer Dolomiten, Villacher Alpe



Nockberge, Gurktaler Alpen, Koralpe, Packalpe, Saualpe



Lawinenprobleme



Neuschnee



Triebschnee



Altschnee



Nassschnee



Gleitschnee



Günstig

Gefahrenstufen



gering



mäßig



erheblich



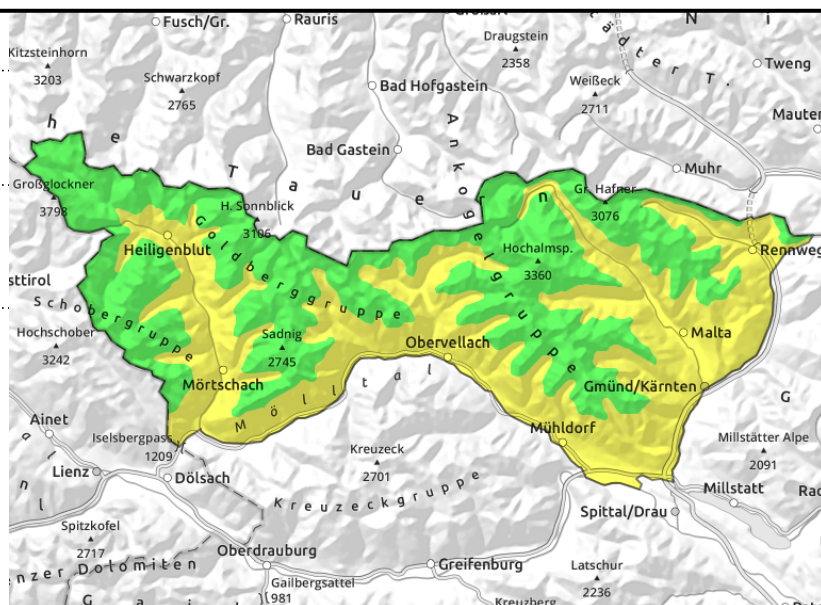
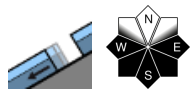
groß



sehr groß

Exposition



18.03.2022**Schobergruppe, Glocknergruppe, Ankogelgruppe****Nassschneeproblem beachten**

Die Lawinengefahr wird unterhalb von 3000 m mit MÄSSIG beurteilt. Milde Temperaturen und diffuse Strahlung können zur spontanen Auslösung von kleinen bis mittelgroßen Nassschneelawinen führen. Gefahrenstellen umfassen dabei vor allem steile Rinnen in sonnigen Expositionen. Durch die milden Temperaturen sind auch Nassschneelawinen in steilen Hängen in schattigen Expositionen möglich. Mit der tageszeitlichen Erwärmung steigt die Lawinengefahr an. An steilen Wiesenhängen sind sehr vereinzelt kleine bis mittelgroße Gleitschneelawinen möglich.

Oberhalb von 3000 m wird die Lawinengefahr mit GERING beurteilt. In schattigen Expositionen bei den Übergängen von schneearm zu schneereich im selten befahrenen und extrem steilen Gelände ist eine Auslösung im Altschnee vereinzelt durch eine große Zusatzbelastung möglich. Bei der Auslösung im Altschnee sind Schneebrett-Lawinen bis zu mittlerer Größe möglich. Sehr vereinzelt können in hohen Lagen kleine Tribschneeansammlungen bei großer Zusatzbelastung störanfällig sein.

Schneedeckenaufbau

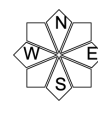
Mit einer bewölkten Nacht findet unterhalb von 3000 m keine oder nur eine kurzfristige Verfestigung der Schneedecke statt. In schattigen Expositionen sind noch kantig aufgebaute Schwachschichten innerhalb der Altschneedecke vorhanden. An Geländekanten ist durch Windeinfluss meist nur eine sehr geringmächtige Schneedecke vorhanden. In tiefen Lagen liegt kaum noch Schnee.

Wetter

Die Gipfel liegen ganztägig im Nebel. Es weht mäßiger bis lebhafter Nord- bzw. Nordwestwind. Temperaturen liegen auf 2000 m um +2 Grad, auf 3000 m um -1 Grad.

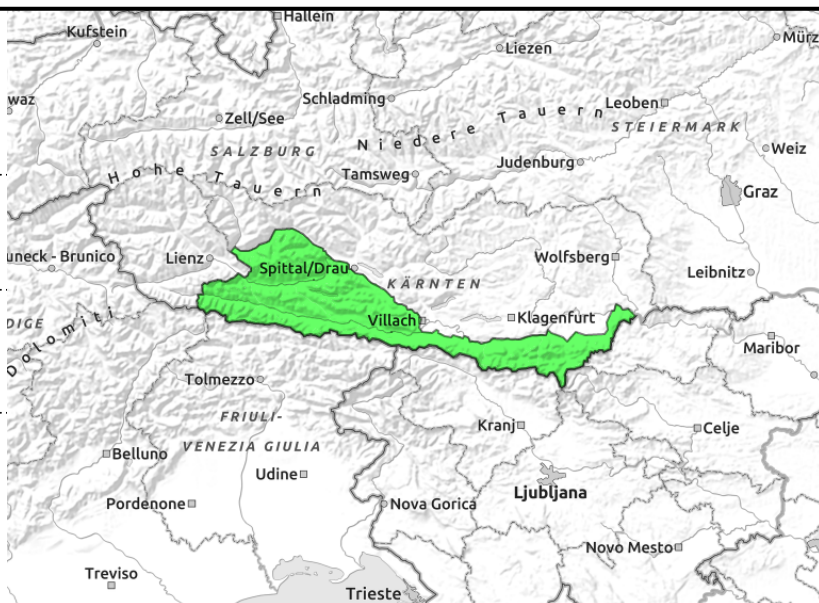
Tendenz

Keine Änderung der Lawinengefahr

Lawinenprobleme**Gefahrenstufen****Exposition**

18.03.2022, Vormittag

Kreuzeckgruppe, Karnische Alpen Ost, Gailtaler Alpen Mitte, Karawanken West, Karawanken Mitte, Karawanken Ost, Gailtaler Alpen West, Karnische Alpen Mitte, Karnische Alpen West, Lienz Dolomiten, Villacher Alpe



Günstige Lawinensituation, tageszeitliches Nassschneeproblem beachten

Die Lawinengefahr wird mit am Vormittag mit GERING beurteilt, am Nachmittag mit MÄSSIG. Milde Temperaturen und Sonneneinstrahlung können zur spontanen Auslösung von kleinen bis vereinzelt mittelgroßen Nassschneelawinen führen. Gefahrenstellen umfassen dabei vor allem steile Rinnen. An steilen Wiesenhängen sind sehr vereinzelt kleine bis mittelgroße Gleitschneelawinen möglich.

Schneedeckenaufbau

Mit einer bewölkten Nacht findet nur eine kurzfristige Verfestigung der Schneedecke statt. An Geländekanten ist durch Windeinfluss meist nur eine sehr geringmächtige Schneedecke vorhanden. In tiefen Lagen liegt kaum noch Schnee.

Wetter

Am Freitag können die Gipfel anfangs zum Teil wieder durch hochnebelartige Wolken im Nebel liegen. Tagsüber werden die Gipfel meist frei, durch den Saharastaub kann der Himmel in Verbindung mit Wolken in höheren Schichten aber auch dann deutlich getrübt sein. Es weht mäßiger bis lebhafter Nordostwind. Temperaturen auf 2000 m um 0 Grad.

Tendenz

Keine Änderung der Lawinengefahr

Lawinenprobleme



Neuschnee

Tribschnee

Altschnee

Nassschnee

Gleitschnee

Günstig

Gefahrenstufen



gering

mäßig

erheblich

groß

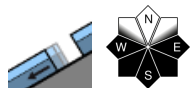
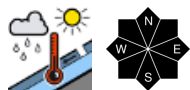
sehr groß

Exposition



18.03.2022, Nachmittag

Kreuzeckgruppe, Karnische Alpen Ost, Gailtaler Alpen Mitte, Karawanken West, Karawanken Mitte, Karawanken Ost, Gailtaler Alpen West, Karnische Alpen Mitte, Karnische Alpen West, Lienz Dolomiten, Villacher Alpe



Günstige Lawinensituation, tageszeitliches Nassschneeproblem beachten

Die Lawinengefahr wird mit am Vormittag mit GERING beurteilt, am Nachmittag mit MÄSSIG. Milde Temperaturen und Sonneneinstrahlung können zur spontanen Auslösung von kleinen bis vereinzelt mittelgroßen Nassschneelawinen führen. Gefahrenstellen umfassen dabei vor allem steile Rinnen. An steilen Wiesenhängen sind sehr vereinzelt kleine bis mittelgroße Gleitschneelawinen möglich.

Schneedeckenaufbau

Mit einer bewölkten Nacht findet nur eine kurzfristige Verfestigung der Schneedecke statt. An Geländekanten ist durch Windeinfluss meist nur eine sehr geringmächtige Schneedecke vorhanden. In tiefen Lagen liegt kaum noch Schnee.

Wetter

Am Freitag können die Gipfel anfangs zum Teil wieder durch hochnebelartige Wolken im Nebel liegen. Tagsüber werden die Gipfel meist frei, durch den Saharastaub kann der Himmel in Verbindung mit Wolken in höheren Schichten aber auch dann deutlich getrübt sein. Es weht mäßiger bis lebhafter Nordostwind. Temperaturen auf 2000 m um 0 Grad.

Tendenz

Keine Änderung der Lawinengefahr

Lawinenprobleme

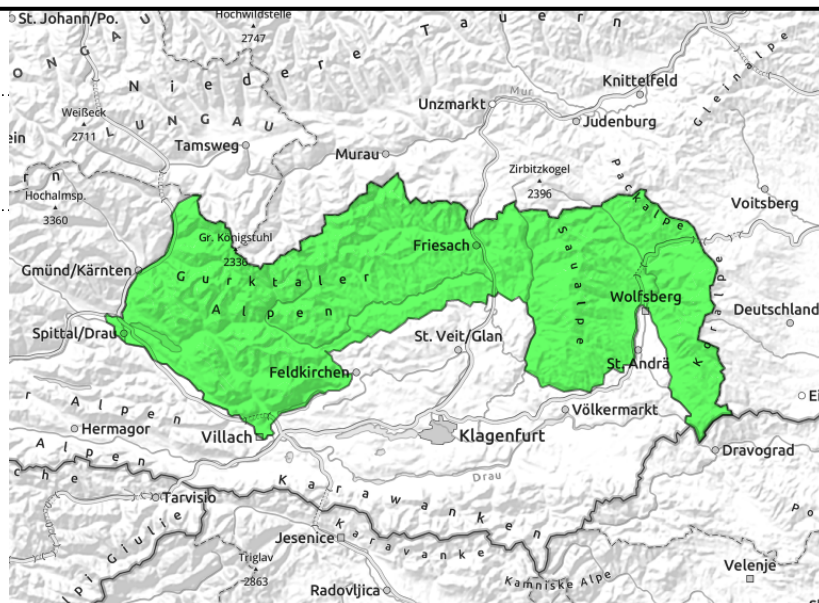
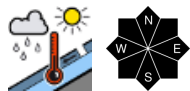


Gefahrenstufen



Exposition



18.03.2022**Nockberge, Gurktaler Alpen, Koralpe, Packalpe, Saualpe****Günstige Lawinensituation, tageszeitliches Nassschneeproblem beachten**

Die Lawinengefahr wird mit GERING beurteilt. Es findet in den Nachtstunden eine kurzfristige Verfestigung der Schneedecke statt. Milde Temperaturen und diffuse Strahlung können ab dem späten Vormittag zur Auslösung von kleinen Nassschneelawinen führen. Gefahrenstellen umfassen dabei vor allem steile Rinnen.

Schneedeckenaufbau

Die Schneedecke verfestigt sich in den Nachtstunden wird jedoch durch die tageszeitliche Erwärmung und die diffuse Strahlung geschwächt. An Geländekanten ist durch Windeinfluss meist nur eine sehr geringmächtige Schneedecke vorhanden. In tiefen und mittleren Lagen liegt wenig bis kein Schnee.

Wetter

Am Freitag können die Gipfel anfangs zum Teil wieder durch hochnebelartige Wolken im Nebel liegen. Tagsüber werden die Gipfel meist frei, durch den Saharastaub kann der Himmel in Verbindung mit Wolken in höheren Schichten aber auch dann deutlich getrübt sein. Es weht mäßiger bis lebhafter Nordostwind. Temperaturen auf 2000 m -2 bis -4 Grad.

Tendenz

Keine Änderung der Lawinengefahr

Lawinenprobleme**Gefahrenstufen****Exposition**