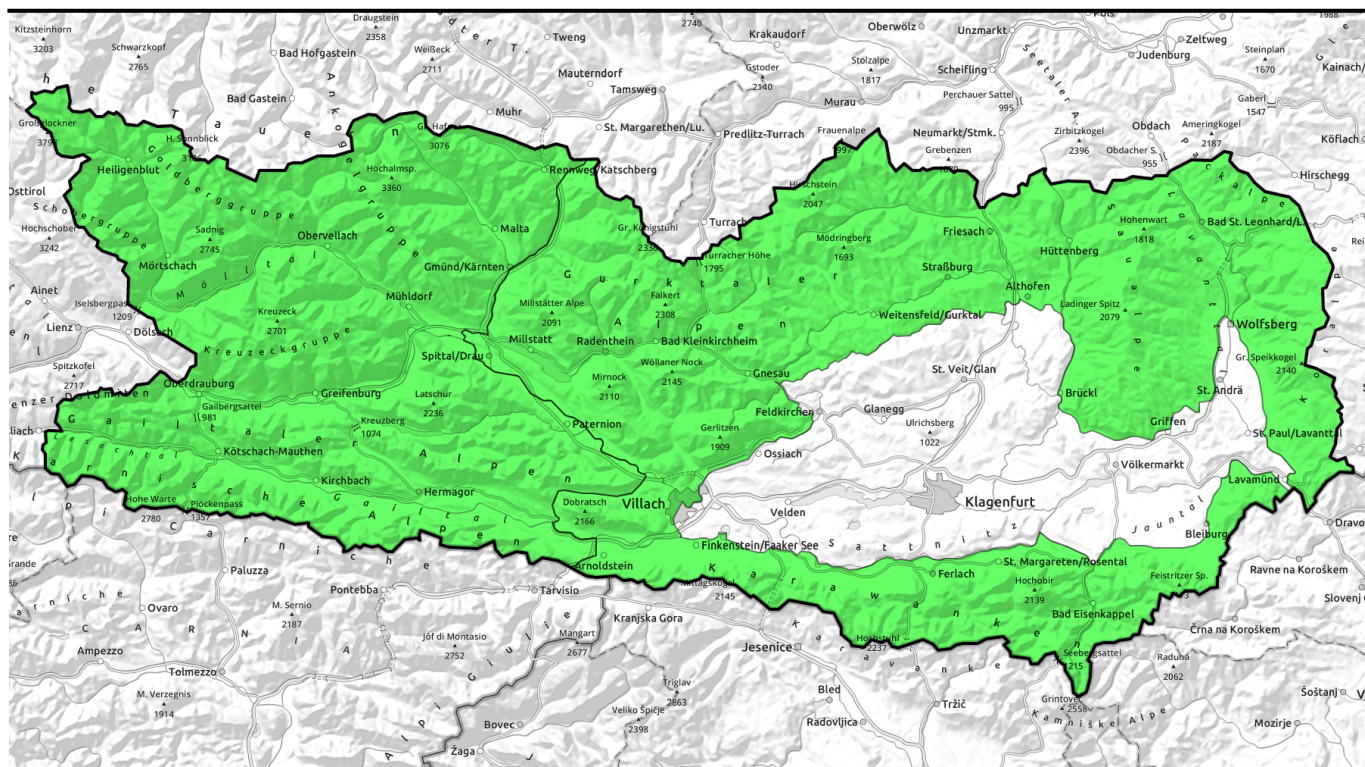


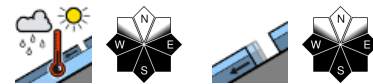
21.03.2022, Vormittag



Günstige Lawinensituation, Anstieg der Lawinengefahr am Nachmittag beachten



Schobergruppe, Glocknergruppe, Kreuzeckgruppe, Karnische Alpen West, Lienzer Dolomiten, Gailtaler Alpen West, Karnische Alpen Mitte, Gailtaler Alpen Mitte, Karnische Alpen Ost, Ankogelgruppe



Nockberge, Gurktaler Alpen, Saualpe, Packalpe, Koralpe, Karawanken Ost, Karawanken Mitte, Karawanken West, Villacher Alpe



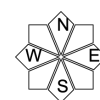
Lawinenprobleme



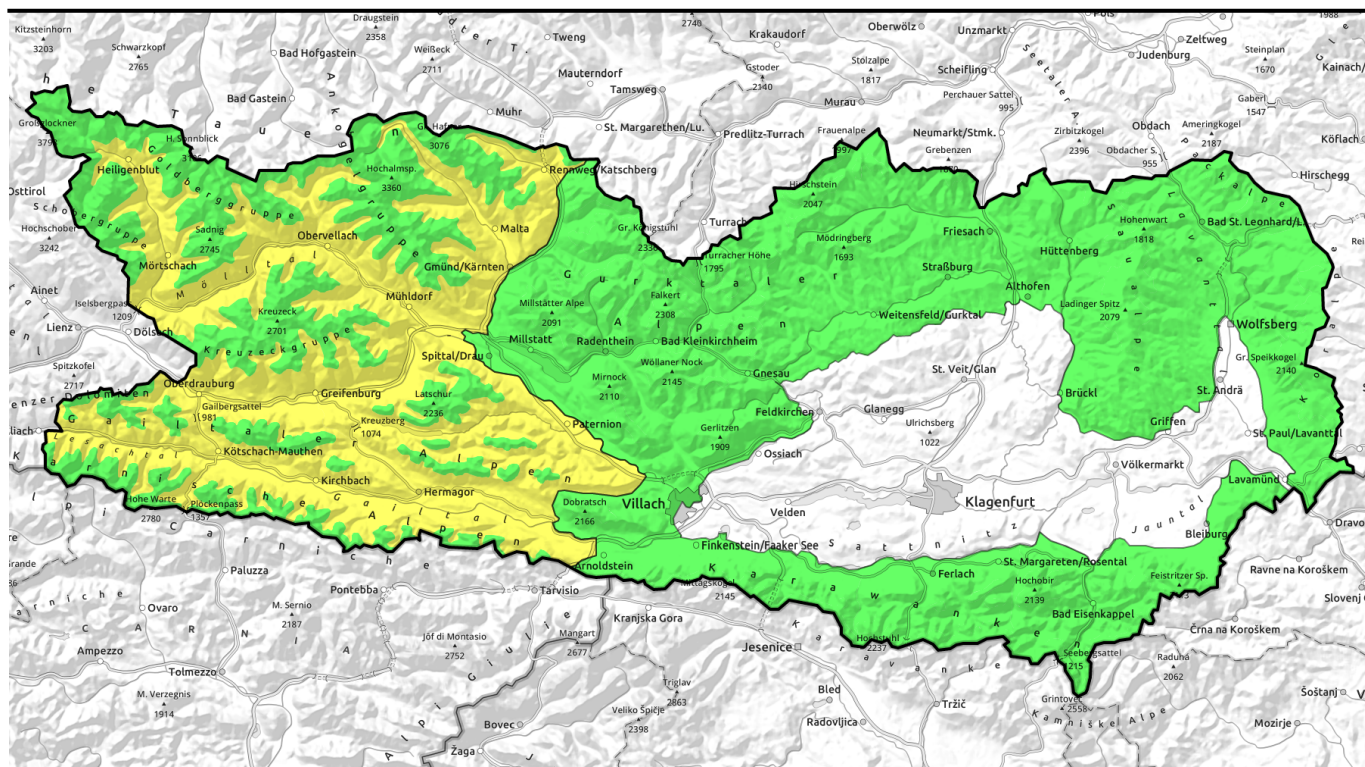
Gefahrenstufen



Exposition



21.03.2022, Nachmittag



Günstige Lawinensituation, Anstieg der Lawinengefahr am Nachmittag beachten



Schobergruppe, Glocknergruppe, Kreuzeckgruppe, Karnische Alpen West, Lienzer Dolomiten, Gailtaler Alpen West, Karnische Alpen Mitte, Gailtaler Alpen Mitte, Karnische Alpen Ost, Ankogelgruppe



2400 m



Nockberge, Gurktaler Alpen, Saualpe, Packalpe, Koralpe, Karawanken Ost, Karawanken Mitte, Karawanken West, Villacher Alpe



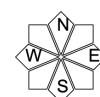
Lawinenprobleme



Gefahrenstufen

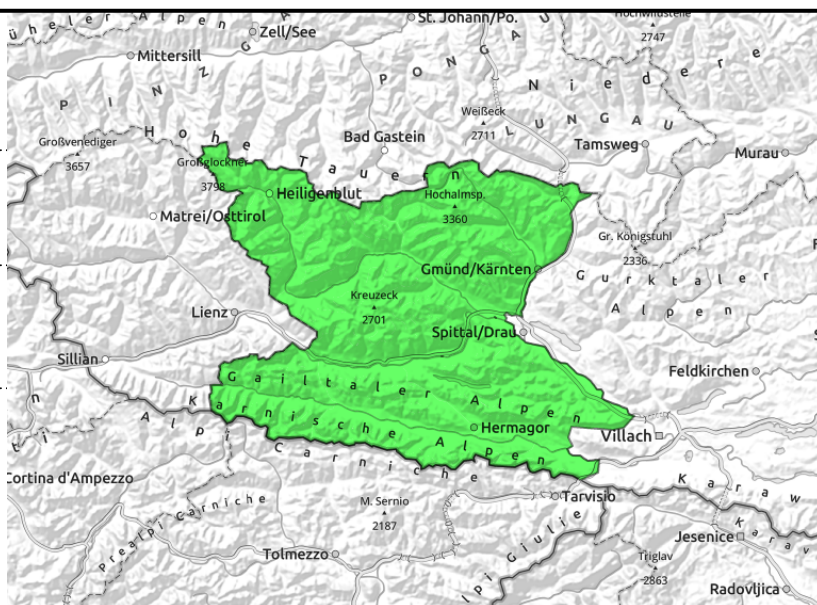
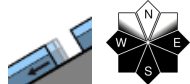
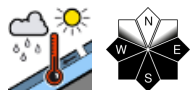


Exposition



21.03.2022, Vormittag

Schobergruppe, Glocknergruppe, Kreuzeckgruppe, Karnische Alpen West, Lienzer Dolomiten, Gailtaler Alpen West, Karnische Alpen Mitte, Gailtaler Alpen Mitte, Karnische Alpen Ost, Ankogelgruppe



Günstige Lawinensituation, Anstieg der Lawinengefahr am Nachmittag beachten

Die Lawinengefahr wird unterhalb von 2400 m am Vormittag mit GERING, am Nachmittag mit MÄSSIG beurteilt. Die spontane Auslösung von kleinen bis mittelgroßen Nassschneelawinen ist vor allem in steilen Rinnen in sonnigen Expositionen möglich. An steilen Wiesenhängen in sonnigen Expositionen sind sehr vereinzelt kleine bis mittelgroße Gleitschneelawinen möglich. Oberhalb von 2400 m wird die Lawinengefahr mit GERING beurteilt. In schattigen Expositionen bei den Übergängen von schneearm zu schneereich im selten befahrenen und extrem steilen Gelände ist eine Auslösung im Altschnee vereinzelt durch eine große Zusatzbelastung möglich. Bei der Auslösung im Altschnee sind Schneebrett-Lawinen bis zu mittlerer Größe möglich.

Schneedeckenaufbau

Die Temperaturen erreichen im Nordwesten über die teils bedeckte Nacht den Taupunkt. Mit der tageszeitlichen Erwärmung und der Sonneneinstrahlung erfolgt eine Schwächung der Schneedecke. In schattigen Expositionen sind noch kantig aufgebaute Schwachschichten innerhalb der Altschneedecke vorhanden. An Geländekanten ist durch Windeinfluss meist nur eine sehr geringmächtige Schneedecke vorhanden. In tiefen Lagen liegt kaum noch Schnee.

Wetter

Am Montag scheint ungetrübte Sonne und es herrschen sehr gute Sichtverhältnisse. Es weht nur schwacher bis mäßiger Südost-Wind. Temperaturen: Tageshöchstwerte: auf 2000m -1 Grad, auf 3000m -5 Grad.

Tendenz

Keine Änderung der Lawinengefahr

Lawinenprobleme



Gefahrenstufen

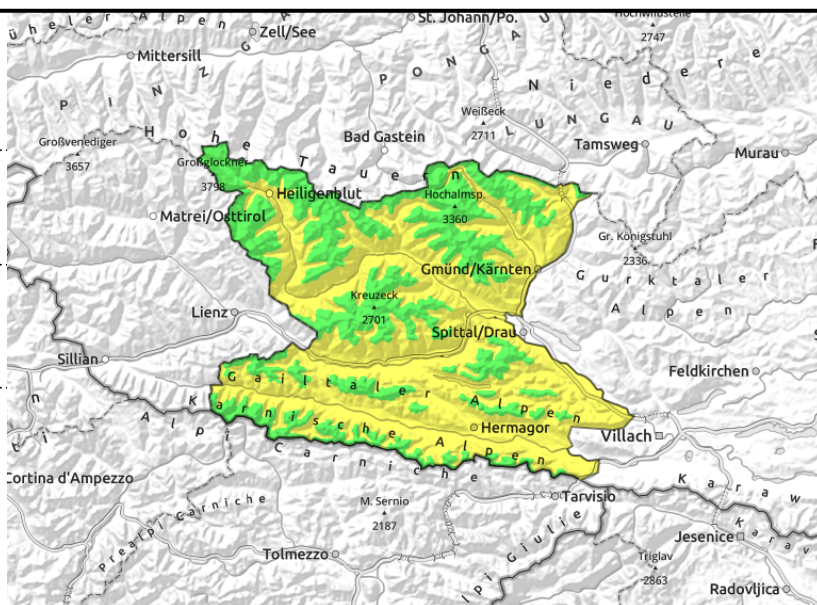
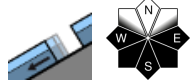
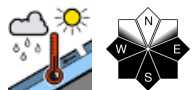


Exposition



21.03.2022, Nachmittag

Schobergruppe, Glocknergruppe, Kreuzeckgruppe,
Karnische Alpen West, Lienzer Dolomiten, Gailtaler
Alpen West, Karnische Alpen Mitte, Gailtaler Alpen
Mitte, Karnische Alpen Ost, Ankogelgruppe



Günstige Lawinensituation, Anstieg der Lawinengefahr am Nachmittag beachten

Die Lawinengefahr wird unterhalb von 2400 m am Vormittag mit GERING, am Nachmittag mit MÄSSIG beurteilt. Die spontane Auslösung von kleinen bis mittelgroßen Nassschneelawinen ist vor allem in steilen Rinnen in sonnigen Expositionen möglich. An steilen Wiesenhängen in sonnigen Expositionen sind sehr vereinzelt kleine bis mittelgroße Gleitschneelawinen möglich. Oberhalb von 2400 m wird die Lawinengefahr mit GERING beurteilt. In schattigen Expositionen bei den Übergängen von schneearm zu schneereich im selten befahrenen und extrem steilen Gelände ist eine Auslösung im Altschnee vereinzelt durch eine große Zusatzbelastung möglich. Bei der Auslösung im Altschnee sind Schneebrett-Lawinen bis zu mittlerer Größe möglich.

Schneedeckenaufbau

Die Temperaturen erreichen im Nordwesten über die teils bedeckte Nacht den Taupunkt. Mit der tageszeitlichen Erwärmung und der Sonneneinstrahlung erfolgt eine Schwächung der Schneedecke. In schattigen Expositionen sind noch kantig aufgebaute Schwachschichten innerhalb der Altschneedecke vorhanden. An Geländekanten ist durch Windeinfluss meist nur eine sehr geringmächtige Schneedecke vorhanden. In tiefen Lagen liegt kaum noch Schnee.

Wetter

Am Montag scheint ungetrübt die Sonne und es herrschen sehr gute Sichtverhältnisse. Es weht nur schwacher bis mäßiger Südost-Wind. Temperaturen: Tageshöchstwerte: auf 2000m -1 Grad, auf 3000m -5 Grad.

Tendenz

Keine Änderung der Lawinengefahr

Lawinenprobleme



Gefahrenstufen

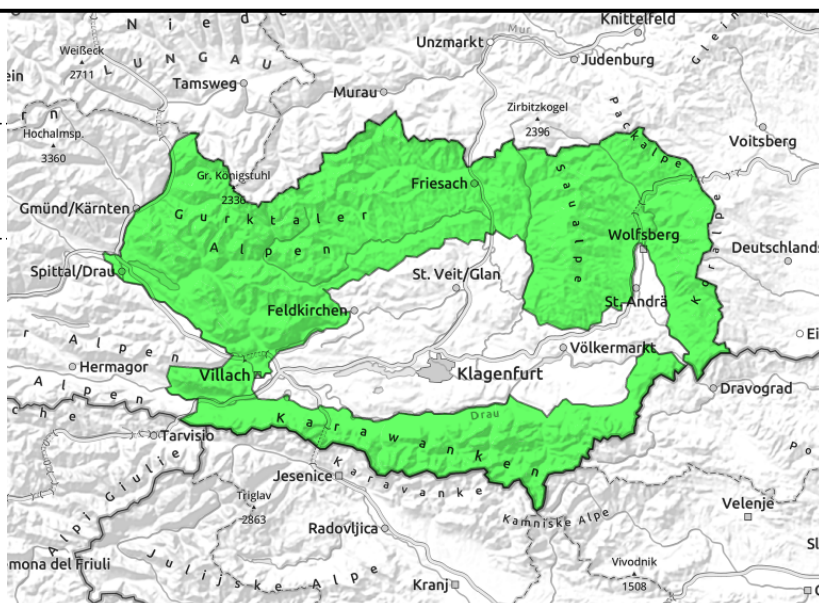
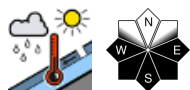


Exposition



21.03.2022

Nockberge, Gurktaler Alpen, Saualpe, Packalpe, Koralpe, Karawanken Ost, Karawanken Mitte, Karawanken West, Villacher Alpe



Günstige Lawinensituation, Anstieg der Lawinengefahr am Nachmittag beachten

Die Lawinengefahr wird mit GERING beurteilt. Die Sonneneinstrahlung kann im Tagesverlauf zur spontanen Auslösung von kleinen bis mittelgroßen Nassschneelawinen führen. Gefahrenstellen sind dabei vereinzelt und umfassen dabei vor allem steile Rinnen in sonnigen Expositionen.

Schneedeckenaufbau

Es erfolgt eine nächtliche Energieabstrahlung und Verfestigung der Schneedecke. Die Schneedecke wird jedoch im Tagesverlauf durch die Sonneneinstrahlung geschwächt. Die Schwächung erfolgt bei geringmächtigen Schneedecken rascher. An Geländekanten ist durch Windeinfluss meist nur eine sehr geringmächtige Schneedecke vorhanden. In tiefen Lagen liegt kaum noch Schnee.

Wetter

Am Montag scheint ungetrübt die Sonne und es herrschen sehr gute Sichtverhältnisse. Es weht nur schwacher bis mäßiger Südost-Wind. Temperatur: Tageshöchstwert auf 2000 m: +1 Grad.

Tendenz

Keine Änderung der Lawinengefahr

Lawinenprobleme



Gefahrenstufen



Exposition

