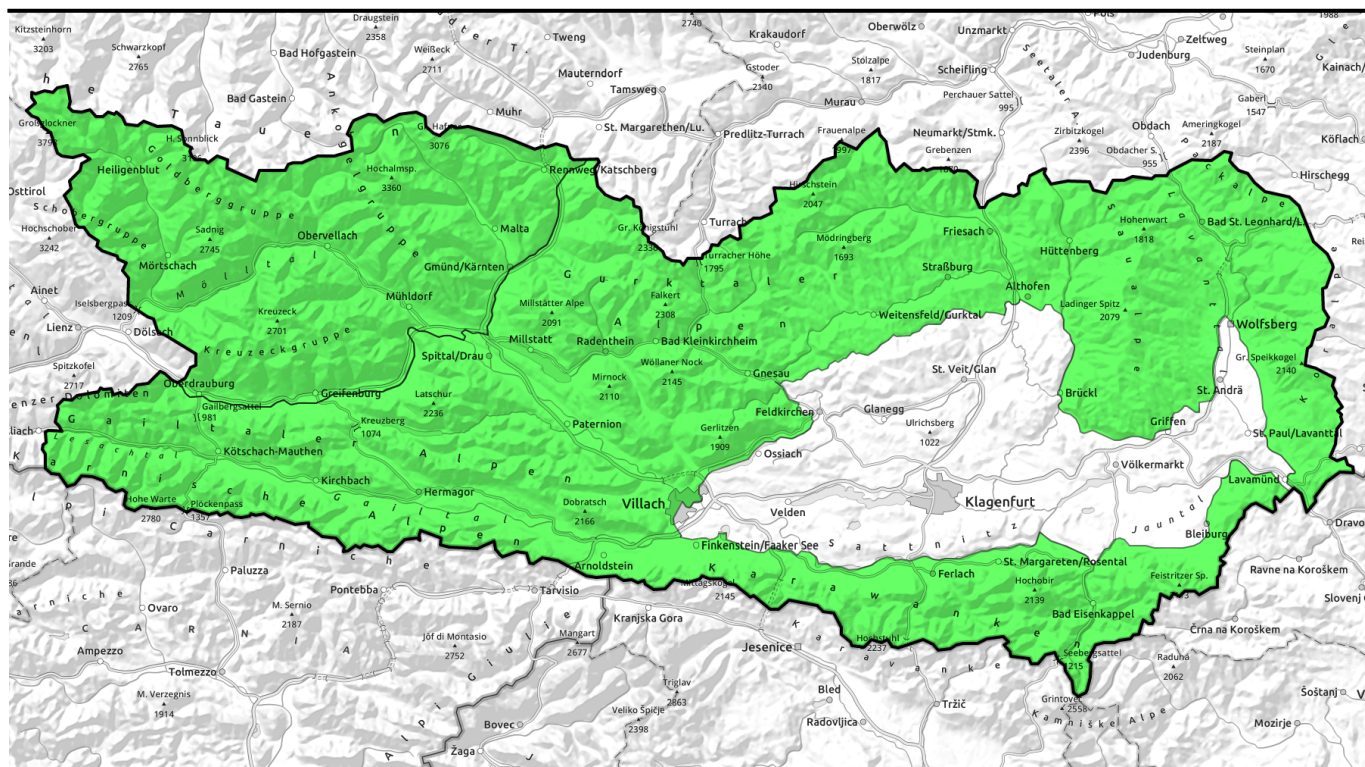


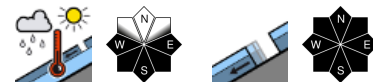
22.03.2022, Vormittag



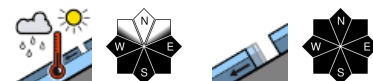
Frühlingshafte Verhältnisse mit tageszeitlichem Anstieg der Gefahr von Nass- und Gleitschneelawinen



Nockberge, Gurktaler Alpen, Saualpe, Packalpe, Koralpe, Karawanken Ost, Karawanken Mitte, Karawanken West, Villacher Alpe, Karnische Alpen Ost, Karnische Alpen Mitte, Karnische Alpen West, Gailtaler Alpen West, Gailtaler Alpen Mitte, Lienzer Dolomiten



Glocknergruppe, Schoberggruppe, Kreuzeckgruppe, Ankogelgruppe



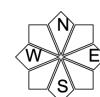
Lawinenprobleme



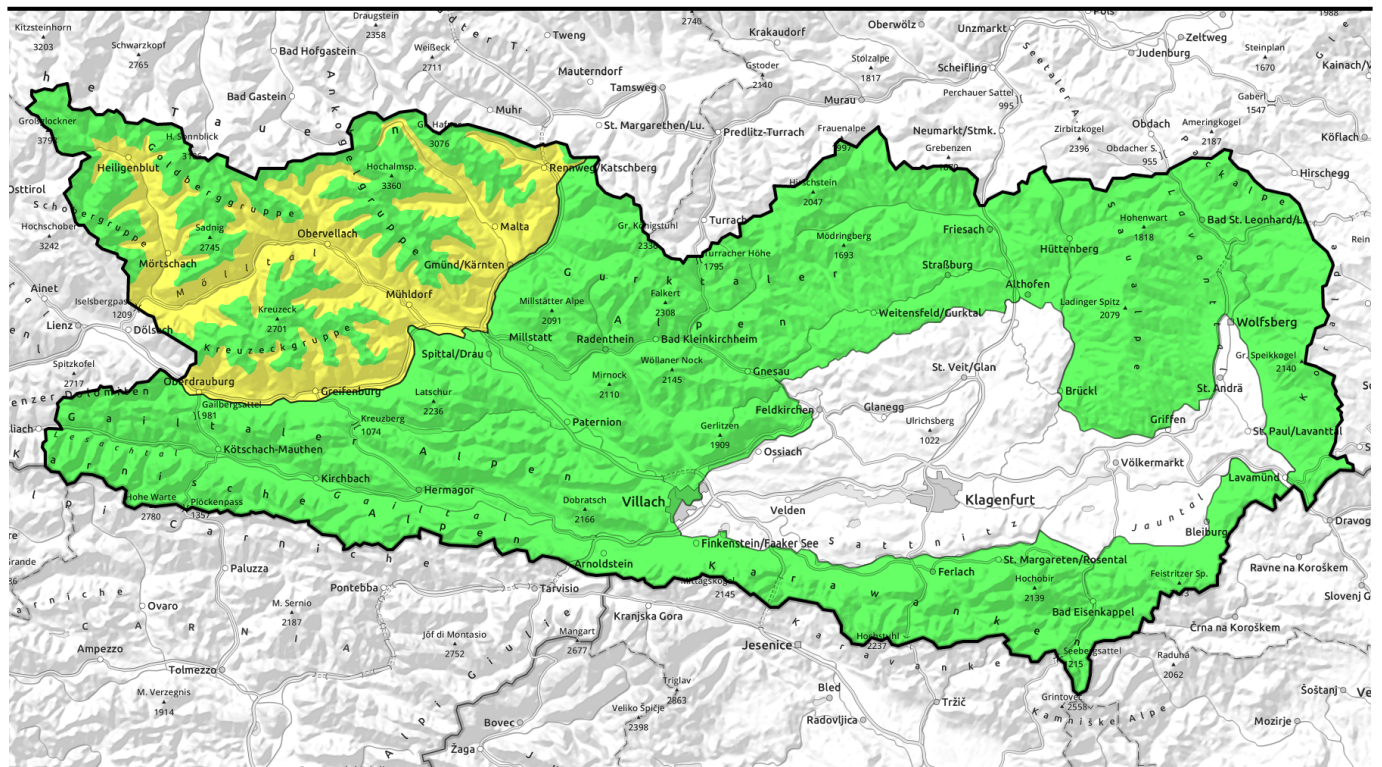
Gefahrenstufen



Exposition



22.03.2022, Nachmittag



Frühlingshafte Verhältnisse mit tageszeitlichem Anstieg der Gefahr von Nass- und Gleitschneelawinen



Nockberge, Gurktaler Alpen, Saualpe, Packalpe, Koralpe, Karawanken Ost, Karawanken Mitte, Karawanken West, Villacher Alpe, Karnische Alpen Ost, Karnische Alpen Mitte, Karnische Alpen West, Gailtaler Alpen West, Gailtaler Alpen Mitte, Lienz Dolomiten



Glocknergruppe, Schoberggruppe, Kreuzekgruppe, Ankogelgruppe



2600 m

Lawinenprobleme



Gefahrenstufen

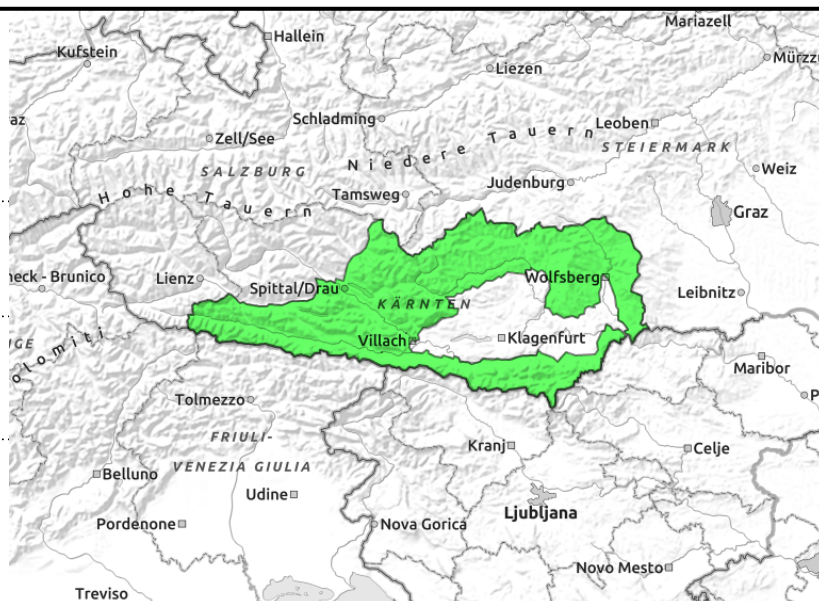
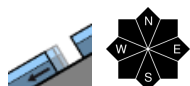
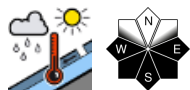


Exposition



22.03.2022

Nockberge, Gurktaler Alpen, Saualpe, Packalpe, Koralpe, Karawanken Ost, Karawanken Mitte, Karawanken West, Villacher Alpe, Karnische Alpen Ost, Karnische Alpen Mitte, Karnische Alpen West, Gailtaler Alpen West, Gailtaler Alpen Mitte, Lienzer Dolomiten



Frühlingsverhältnisse mit geringem Tagesgang

Bei nur vereinzelten Gefahrenstellen welche in den Karawanken und in den südwestlichen Gebirgsgruppen auch etwas häufiger sein können, wird die Lawinengefahr mit GERING beurteilt. Mit steigenden Temperaturen und Sonneneinstrahlung nimmt die Nass- und Gleitschneeaktivität im Tagesverlauf etwas zu. Touren früh starten und rechtzeitig beenden.

Schneedeckenaufbau

Die Schneedecke ist weitgehend stabil und wird im Tagesverlauf mit steigenden Temperaturen und Sonneneinstrahlung weiter durchfeuchtet. Schattseitig ist sie auch oft hart und eisig. Sonnseitig ist es bis gegen 1600 m meist schon aper.

Wetter

Ein ausgedehntes Hoch ist derzeit im Alpenraum wetterbestimmend. Am Dienstag setzt sich nach klarer und meist frostiger Nacht untertags das ungetrübte sonnige Wetter mit sehr guten Sichtverhältnissen fort. Die Temperaturen steigen in allen Höhen weiter an und erreichen bei mäßigem Südostwind in 1000 m bis +3 Grad, in 2000 m bis +2 Grad und in 3000 m bis zu -5 Grad. Auch am Mittwoch setzt sich das strahlend sonnige Wetter bei weiterem Temperaturanstieg fort.

Tendenz

Keine wesentliche Änderung mit leichtem Tagesgang der Nass- und Gleitschneeaktivität.

Lawinenprobleme

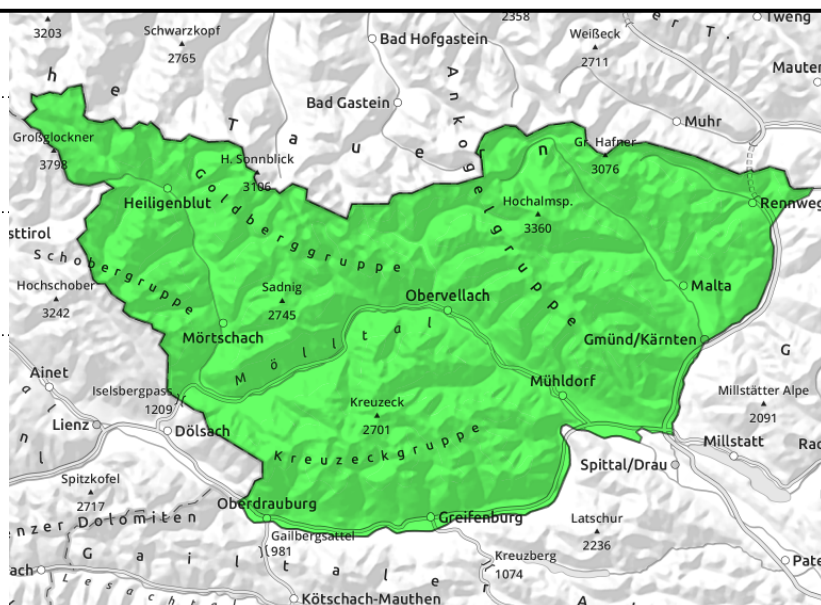
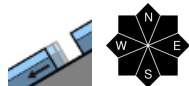
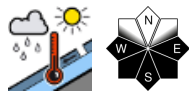


Gefahrenstufen



Exposition



22.03.2022, Vormittag**Glocknergruppe, Schoberggruppe, Kreuzeckgruppe, Ankogelgruppe****Frühlingshafte Verhältnisse**

Nach klarer Nacht und guter Abstrahlung der Schneedecke herrscht am Vormittag GERINGE Lawinengefahr. Mit Temperaturanstieg und Sonneneinstrahlung steigt die Lawinengefahr im Tagesverlauf unter rund 2600 m auf MÄSSIG an, da kleine und mittlere Nass- und Gleitschneelawinen möglich werden. Die betrifft besonders die Expositionen SW-S-SO. In noch schneereicheren Geländeabschnitten kann auch ein Durchreißen in den feuchten Altschnee möglich sein. Frühlingshafte Verhältnisse.

Schneedeckenaufbau

Allgemein ist die Schneedecke weitgehend stabil. Bei guter nächtlicher Abstrahlung kann sich diese gut verfestigen und die Schneeoberfläche gefrieren. Mit steigenden Temperaturen und Sonneneinstrahlung wird die Schneedecke unter rund 2600 m wieder aufgeweicht. In sonnseitigen Expositionen ist es bis 1600 m vielfach aper.

Wetter

Ein ausgedehntes Hoch ist derzeit im Alpenraum wetterbestimmend. Am Dienstag setzt sich nach klarer und meist frostiger Nacht untertags das ungetrübte sonnige Wetter mit sehr guten Sichtverhältnissen fort. Die Temperaturen steigen in allen Höhen weiter an und erreichen bei mäßigem Südostwind in 1000 m bis +3 Grad, in 2000 m bis +2 Grad und in 3000 m bis zu -5 Grad. Auch am Mittwoch setzt sich das strahlend sonnige Wetter bei weiterem Temperaturanstieg fort.

Tendenz

Keine wesentliche Änderung. Es bleibt frühlingshaft mit einem tageszeitlichen Anstieg der Gefahr von Nass- und Gleitschneelawinen.

Lawinenprobleme**Gefahrenstufen****Exposition**



1	2	3	4	5
gering	mäßig	erheblich	groß	sehr groß