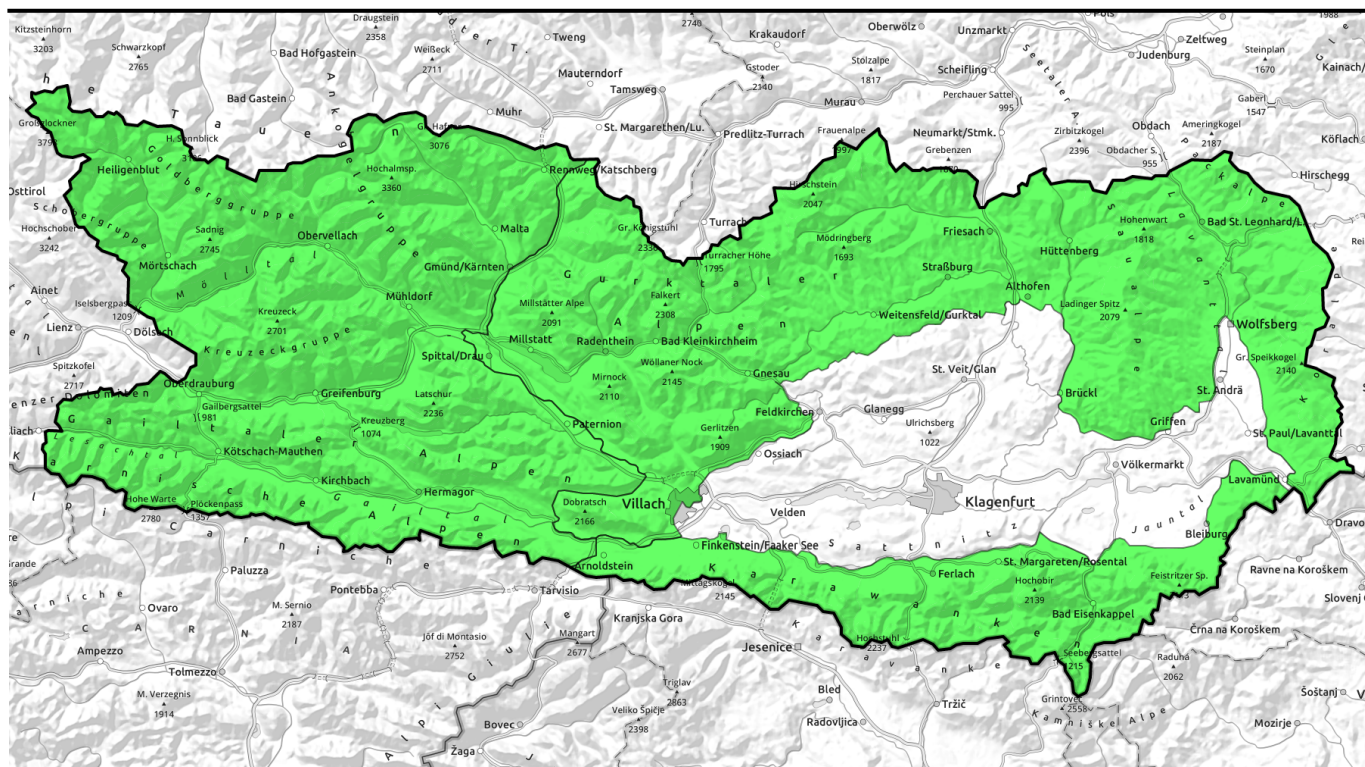
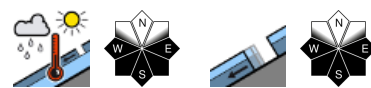


29.03.2022, Vormittag

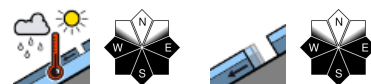
Günstige Lawinensituation



Schoberggruppe, Glocknergruppe, Kreuzeckgruppe, Ankogelgruppe, Lienzer Dolomiten, Karnische Alpen West, Gailtaler Alpen West, Karnische Alpen Mitte, Gailtaler Alpen Mitte, Karnische Alpen Ost



Karawanken West, Karawanken Mitte, Karawanken Ost



Nockberge, Gurktaler Alpen, Saualpe, Packalpe, Koralpe, Villacher Alpe



Lawinenprobleme

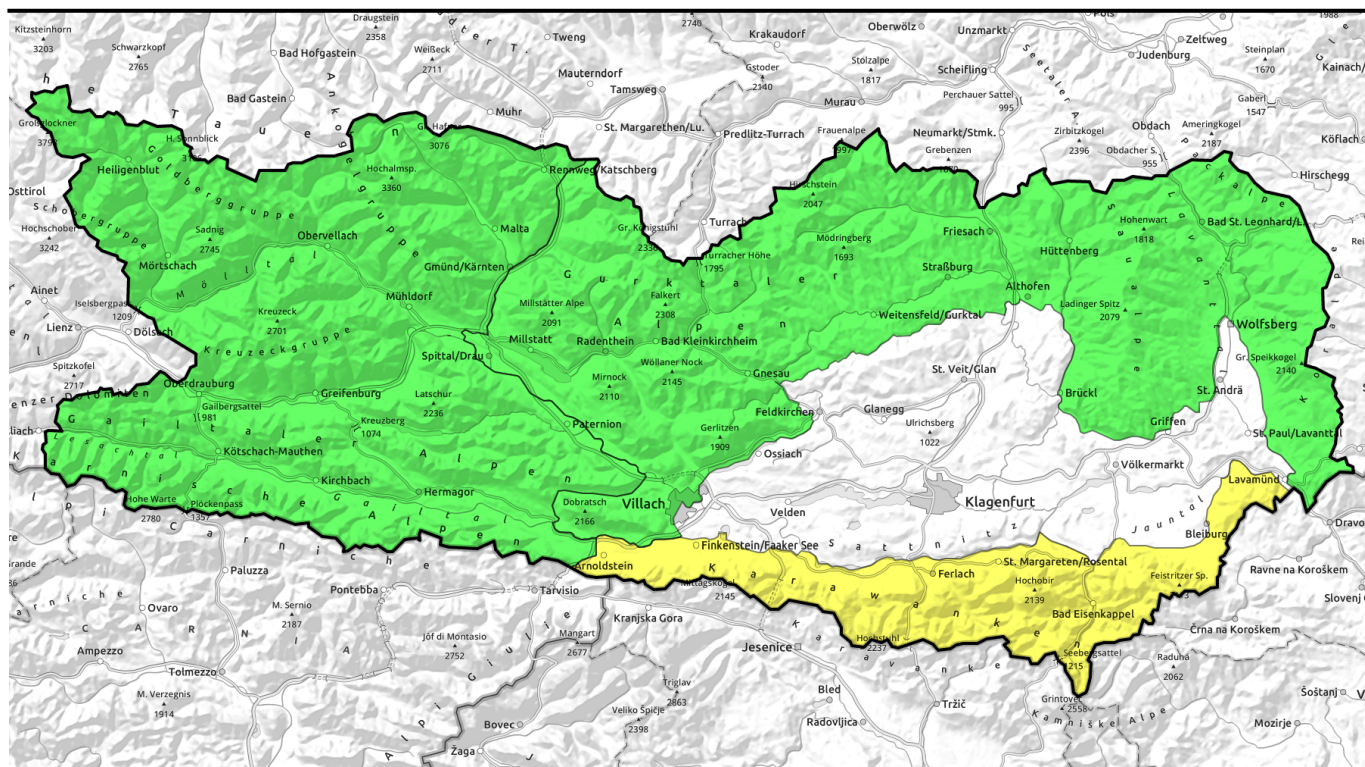


Gefahrenstufen



Exposition

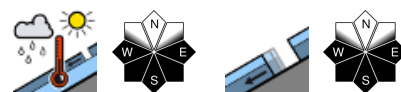


29.03.2022, Nachmittag

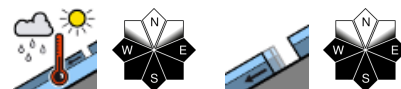
Günstige Lawinensituation



Schobergruppe, Glocknergruppe, Kreuzeckgruppe, Ankogelgruppe, Lienzer Dolomiten, Karnische Alpen West, Gailtaler Alpen West, Karnische Alpen Mitte, Gailtaler Alpen Mitte, Karnische Alpen Ost



Karawanken West, Karawanken Mitte, Karawanken Ost



Nockberge, Gurktaler Alpen, Saualpe, Packalpe, Koralpe, Villacher Alpe



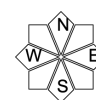
Lawinenprobleme



Gefahrenstufen

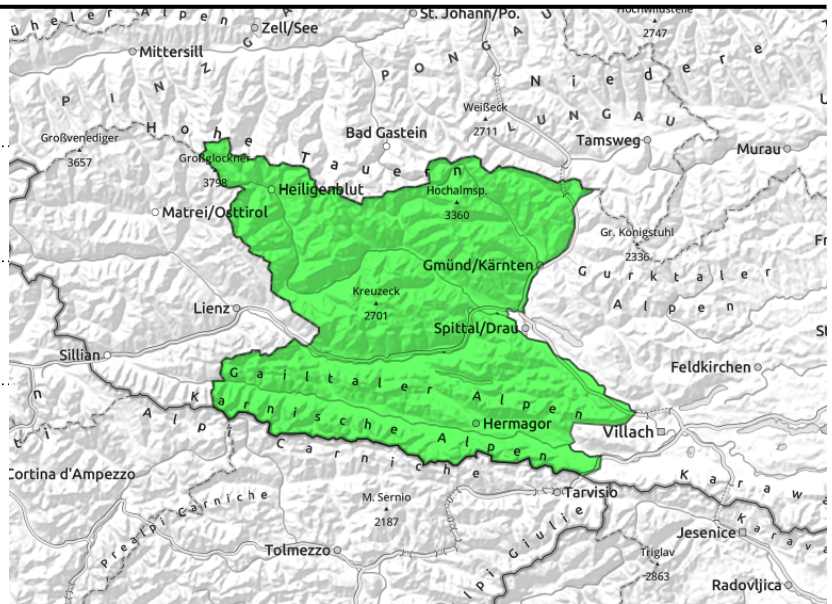
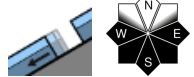
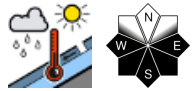


Exposition



29.03.2022

Schoberggruppe, Glocknergruppe, Kreuzeckgruppe, Ankogelgruppe, Lienzer Dolomiten, Karnische Alpen West, Gailtaler Alpen West, Karnische Alpen Mitte, Gailtaler Alpen Mitte, Karnische Alpen Ost



Günstige Lawinensituation

Die Lawinengefahr wird mit GERING beurteilt. Über die klaren Nachstunden erfolgt in hohen Lagen eine Verfestigung der Schneedecke. Die Lawinengefahr steigt mit der tageszeitlichen Erwärmung nur leicht an. Die spontane Auslösung von kleinen bis mittelgroßen Nassschneelawinen ist vereinzelt möglich. An steilen Wiesenhängen sind vereinzelt kleine bis mittelgroße Gleitschneelawinen möglich.

Schneedeckenaufbau

Es erfolgt eine verbreitet gute nächtliche Energieabstrahlung. Die Schneedecke wird im Tagesverlauf leicht geschwächt. Die Ausaperung ist in sonnigen Expositionen bereits hoch hinauf fortgeschritten.

Wetter

Am Dienstag ziehen im Tagesverlauf von Westen her vermehrt Wolken in hohen und später auch mittelhohen Schichten auf, welche den Sonnenschein trüben. Am Nachmittag ist in den Karnischen Alpen von Südwesten her mit Sichteinschränkungen durch tiefliegende Wolken zu rechnen. Es weht lebhafter Südwestwind. Temperaturen: Tageshöchstwerte auf 2000 m um 2 Grad, auf 3000 m um 0 Grad.

Tendenz

Anstieg der Lawinengefahr

Lawinenprobleme

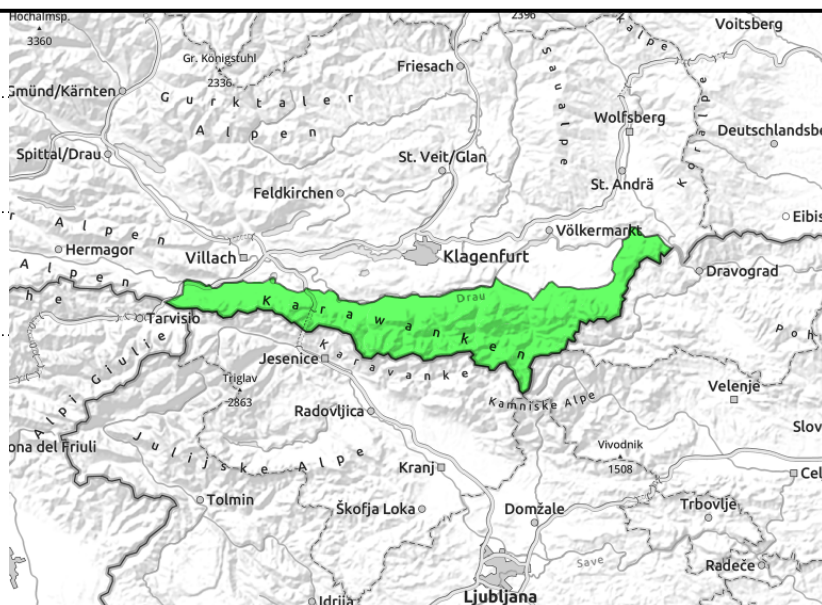


Gefahrenstufen



Exposition



29.03.2022, Vormittag**Karawanken West, Karawanken Mitte, Karawanken Ost****Günstige Lawinensituation, tageszeitlichen Anstieg der Lawinengefahr beachten**

Die Lawinengefahr unterliegt einem Tagesgang. Die Lawinengefahr wird am Vormittag mit GERING, am Nachmittag mit MÄSSIG beurteilt. Die spontane Auslösung von kleinen bis mittelgroßen Nassschneelawinen ist in sonnigen Expositionen möglich. An steilen Wiesenhängen sind vereinzelt kleine bis mittelgroße Gleitschneelawinen möglich.

Schneedeckenaufbau

Es erfolgt eine verbreitet gute nächtliche Energieabstrahlung. Die Schneedecke wird im Tagesverlauf jedoch geschwächt. Die Ausaperung ist in sonnigen Expositionen bereits hoch hinauf fortgeschritten.

Wetter

Am Nachmittag können sich einige kleine Quellwolken bemerkbar machen, die jedoch meist harmlos bleiben. Es weht lebhafter Südwestwind. Temperatur: Tageshöchstwert auf 2000 m um 2 Grad.

Tendenz

Anstieg der Lawinengefahr

Lawinenprobleme

Neuschnee

Triebschnee

Altschnee

Nassschnee

Gleitschnee

Günstig

Gefahrenstufen

gering

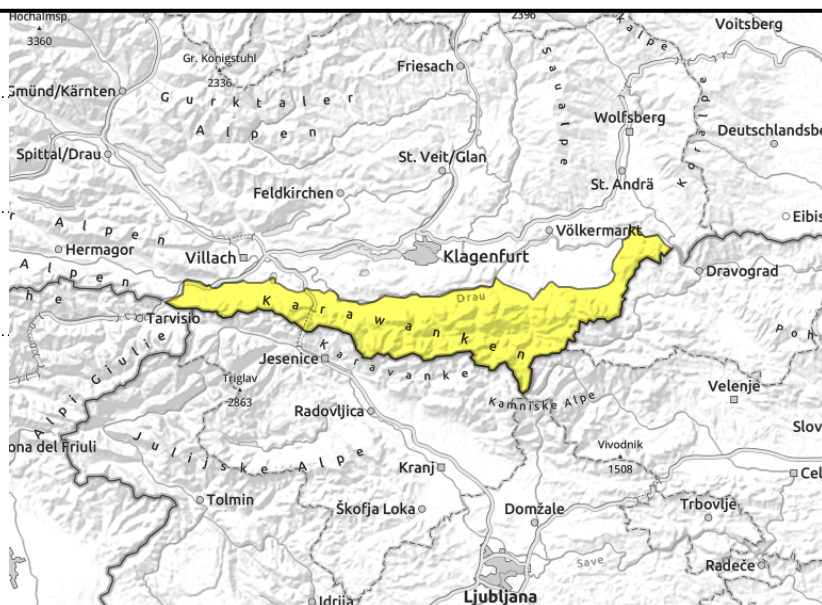
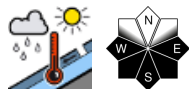
mäßig

erheblich

groß

sehr groß

Exposition

29.03.2022, Nachmittag**Karawanken West, Karawanken Mitte, Karawanken Ost****Günstige Lawinensituation, tageszeitlichen Anstieg der Lawinengefahr beachten**

Die Lawinengefahr unterliegt einem Tagesgang. Die Lawinengefahr wird am Vormittag mit GERING, am Nachmittag mit MÄSSIG beurteilt. Die spontane Auslösung von kleinen bis mittelgroßen Nassschneelawinen ist in sonnigen Expositionen möglich. An steilen Wiesenhängen sind vereinzelt kleine bis mittelgroße Gleitschneelawinen möglich.

Schneedeckenaufbau

Es erfolgt eine verbreitet gute nächtliche Energieabstrahlung. Die Schneedecke wird im Tagesverlauf jedoch geschwächt. Die Ausaperung ist in sonnigen Expositionen bereits hoch hinauf fortgeschritten.

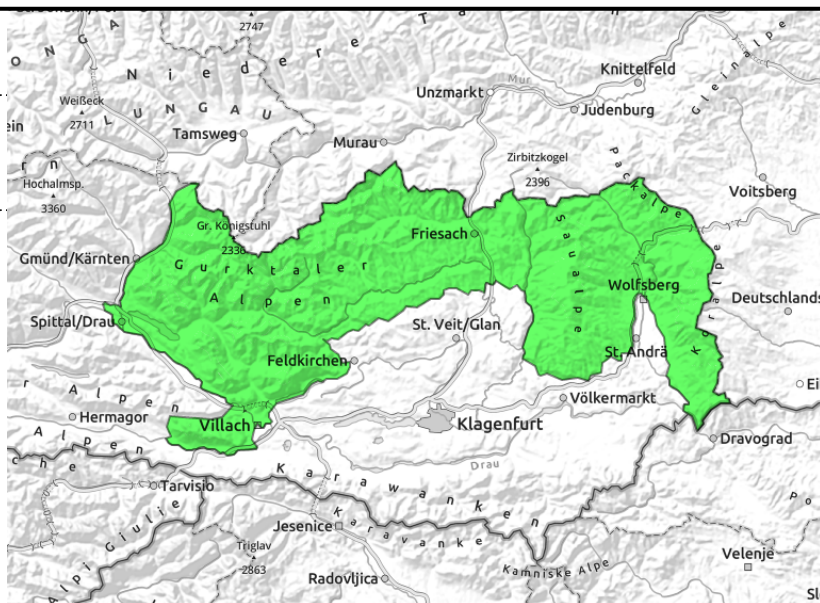
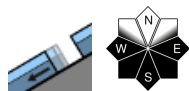
Wetter

Am Nachmittag können sich einige kleine Quellwolken bemerkbar machen, die jedoch meist harmlos bleiben. Es weht lebhafter Südwestwind. Temperatur: Tageshöchstwert auf 2000 m um 2 Grad.

Tendenz

Anstieg der Lawinengefahr

Lawinenprobleme**Gefahrenstufen****Exposition**

29.03.2022**Nockberge, Gurktaler Alpen, Saualpe, Packalpe, Koralpe, Villacher Alpe**

Günstige Lawinensituation

Die Lawinengefahr wird mit GERING beurteilt. An steilen Wiesenhängen sind vereinzelt kleine bis mittelgroße Gleitschneelawinen möglich.

Schneedeckenaufbau

Es erfolgt eine verbreitet gute nächtliche Energieabstrahlung. Die Schneedecke wird im Tagesverlauf jedoch geschwächt. Die Ausaperung ist in sonnigen Expositionen bereits hoch hinauf fortgeschritten.

Wetter

Am Dienstag ziehen im Tagesverlauf von Westen her vermehrt Wolken in hohen und später auch mittelhohen Schichten auf, welche den Sonnenschein immer öfter trüben können. Am längsten kann sich die Sonne in den östlichen Gebirgsgruppen behaupten. Es weht lebhafter Südwestwind. Temperatur: Tageshöchstwert auf 2000 m um 2 Grad.

Tendenz

Anstieg der Lawinengefahr

Lawinenprobleme



Gefahrenstufen



Exposition

