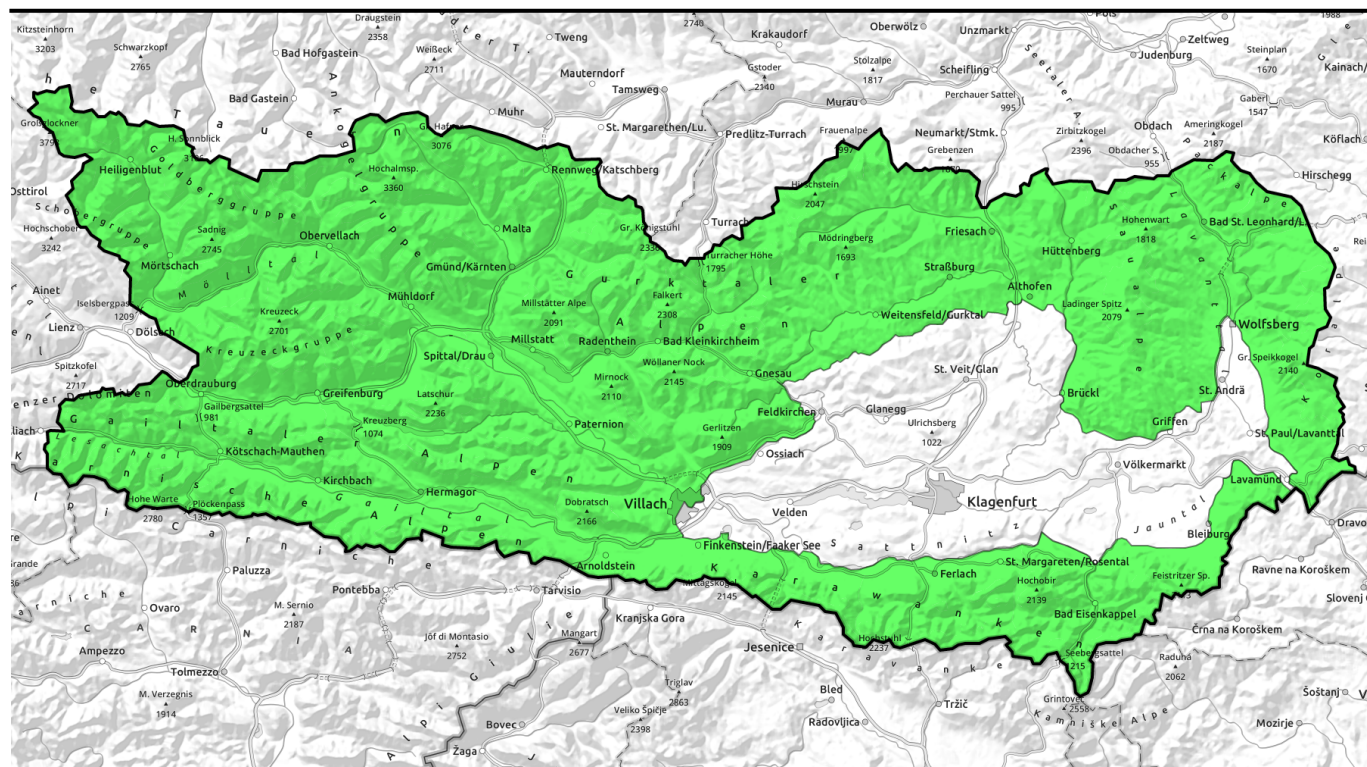


30.03.2022

Günstige Lawinensituation



Kreuzeckgruppe, Schobergruppe, Glocknergruppe, Ankogelgruppe, Lienzer Dolomiten, Karnische Alpen West, Gailtaler Alpen West, Gailtaler Alpen Mitte, Karnische Alpen Mitte, Karnische Alpen Ost, Nockberge, Gurktaler Alpen, Saualpe, Packalpe, Koralpe, Villacher Alpen, Karawanken West, Karawanken Mitte, Karawanken Ost



Lawinenprobleme



Neuschnee



Triebschnee



Altschnee



Nassschnee



Gleitschnee



Günstig

Gefahrenstufen



gering



mäßig



erheblich



groß



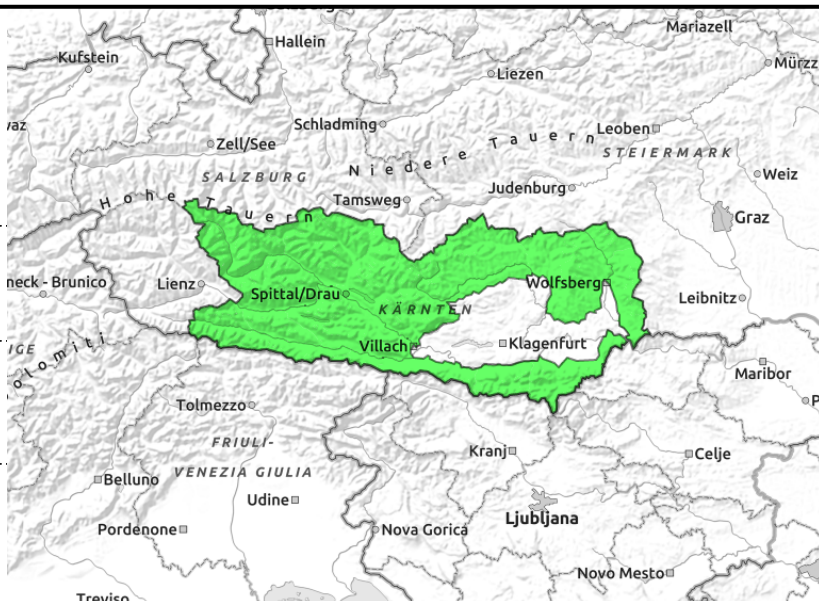
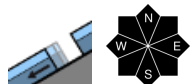
sehr groß

Exposition



30.03.2022

Kreuzeckgruppe, Schoberggruppe, Glocknergruppe, Ankogelgruppe, Lienzer Dolomiten, Karnische Alpen West, Gailtaler Alpen West, Gailtaler Alpen Mitte, Karnische Alpen Mitte, Karnische Alpen Ost, Nockberge, Gurktaler Alpen, Saualpe, Packalpe, Koralpe, Villacher Alpe, Karawanken West, Karawanken Mitte, Karawanken Ost



Günstige Lawinensituation

Die Lawinengefahr wird allgemein mit GERING beurteilt. Schlechte Sichtverhältnisse und lokalen Anstieg der Gefahr von Nass- und Gleitschneelawinen vor allem unterhalb von rund 2000 m, an steilen nördlich exponierten Hängen in den Gebieten mit Regen beachten.

Schneedeckenaufbau

Die nächtliche Energieabstrahlung ist eingeschränkt. Durch die sinkenden Temperaturen kann sich die Schneedecke in hohen Lagen jedoch verfestigen. In nördlichen Expositionen sind kantige Schwachschichten innerhalb der Altschneedecke vorhanden. Die Ausaperung ist in sonnigen Expositionen bereits hoch hinauf fortgeschritten.

Wetter

Am Mittwoch überwiegend trübes Wetter: Von Südwesten her stauen sich dichte Wolken, die Gipfel geraten in Wolken und Nebel und vor allem in den Karnischen- und Gailtaler Alpen sowie in den Karawanken regnet und schneit es immer wieder ein wenig, später auch in den Tauern. Die Schneefallgrenze liegt oft um 1500 m. Von den Gurktaler Alpen ostwärts ist es mit oft lebhaftem, mit Böen bis 50 km/h auch kräftigem föhnigem Südwestwind meist trocken, kurze Auflockerungen bleiben aber auch hier die Ausnahme. Durch Saharastaub ist die Fernsicht stark eingeschränkt. Temperaturen: Tageshöchstwerte auf 2000 m um -1 Grad, auf 3000 m um -5 Grad.

Tendenz

Anstieg der Lawinengefahr

Lawinenprobleme



Gefahrenstufen



Exposition

