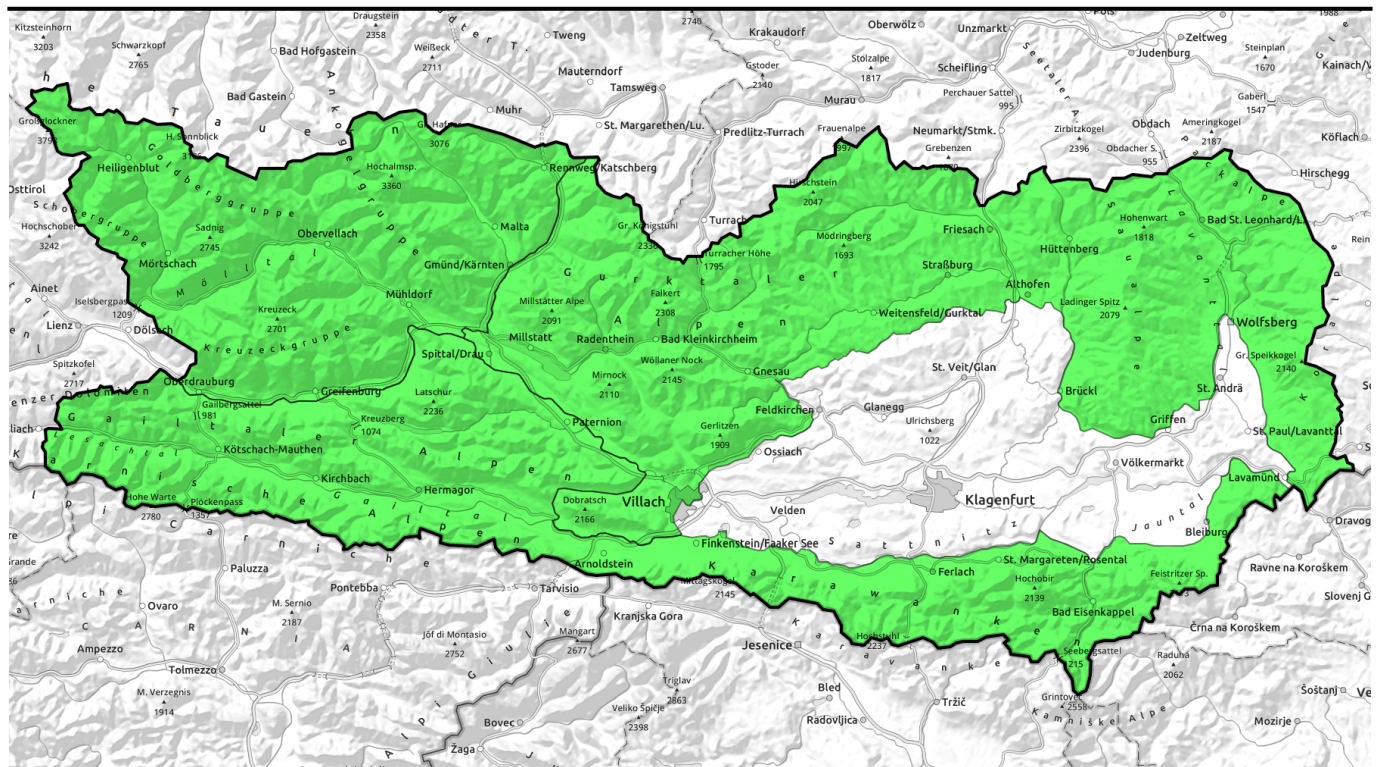


12.04.2022, Vormittag



## Typische Frühjahresverhältnisse mit Tagesgang; geringe Lawinengefahr am Morgen, dann Anstieg der Gefahr von nassen Lawinen

	Schoberggruppe, Ankogelgruppe, Glocknergruppe, Kreuzeckgruppe	 
	Karnische Alpen West, Karnische Alpen Mitte, Karnische Alpen Ost, Karawanken West, Karawanken Mitte, Karawanken Ost, Lienzer Dolomiten, Gailtaler Alpen West, Gailtaler Alpen Mitte	 
	Nockberge, Villacher Alpe, Gurktaler Alpen, Saualpe, Packalpe, Koralpe	 

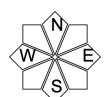
### Lawinenprobleme



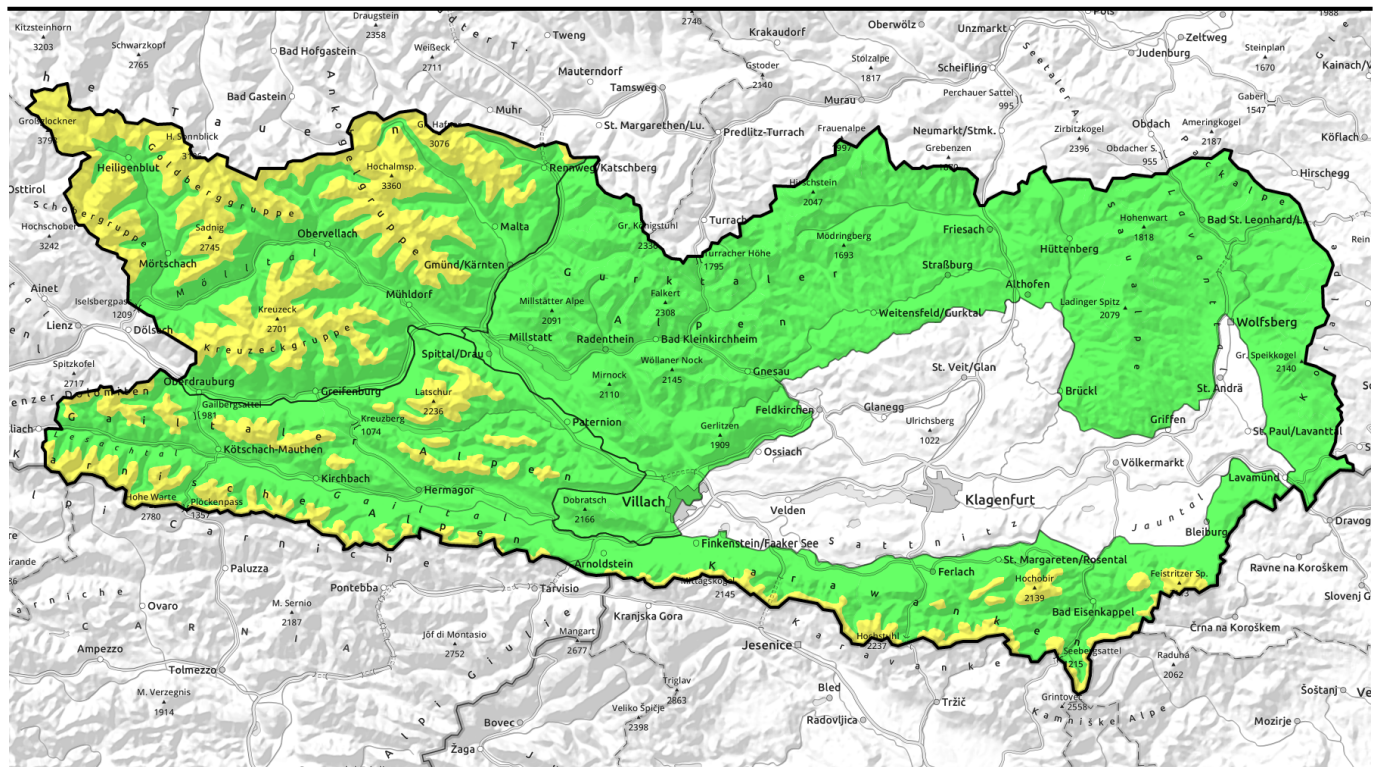
### Gefahrenstufen



### Exposition



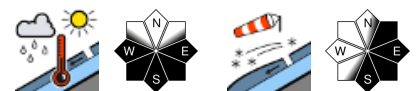
**12.04.2022, Nachmittag**



## Typische Frühjahresverhältnisse mit Tagesgang; geringe Lawinengefahr am Morgen, dann Anstieg der Gefahr von nassen Lawinen



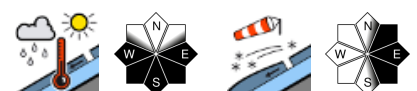
Schobergruppe, Ankogelgruppe, Glocknergruppe, Kreuzeckgruppe



1600 m



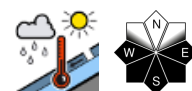
Karnische Alpen West, Karnische Alpen Mitte, Karnische Alpen Ost, Karawanken West, Karawanken Mitte, Karawanken Ost, Lienzer Dolomiten, Gailtaler Alpen West, Gailtaler Alpen Mitte



1600 m



Nockberge, Villacher Alpe, Gurktaler Alpen, Saualpe, Packalpe, Koralpe



### Lawinenprobleme



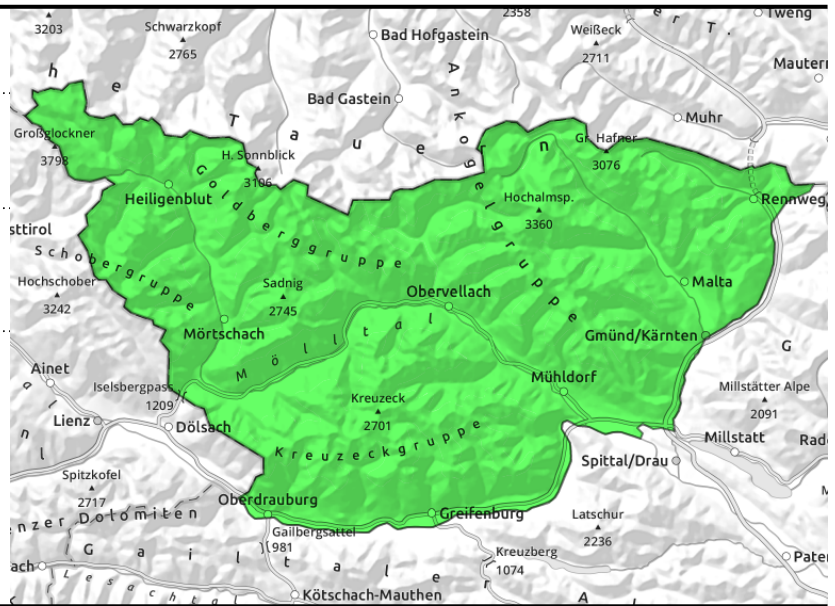
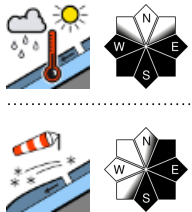
### Gefahrenstufen



### Exposition





**12.04.2022, Vormittag****Schoberggruppe, Ankogelgruppe, Glocknergruppe, Kreuzeckgruppe**

## Typische Frühjahresverhältnisse mit Tagesgang; geringe Lawinengefahr am Morgen, dann Anstieg der Gefahr von nassen Lawinen

Am Morgen herrschen allgemein günstige Verhältnisse. In hohen und hochalpinen Lagen sind die Tribschneeablagerungen vom Wochenende noch etwas störanfälliger. Mit der tageszeitlichen Erwärmung und der Sonneneinstrahlung werden dann spontane, feuchte und nasse Lawinen, oberhalb rund 1600 m wahrscheinlicher.

### Schneedeckenaufbau

Die Tribschneeablagerungen vom Wochenende haben sich verbreitet gut mit dem Altschnee verbinden und setzen können, können aber in hohen und hochalpinen Lagen noch etwas störanfälliger sein. In der kaum bedeckten Nacht kann die Schneedecke gut abstrahlen und sich verfestigen. Mit der tageszeitlichen Erwärmung und der Sonneneinstrahlung wird die Schneedecke schon am Vormittag wieder feucht und auch nass.

### Wetter

Am Dienstag geht es im Bergland mit sonnigem Wetter weiter. Nur ein paar dünne hohe Wolken können den Sonnenschein zeitweise trüben. Nachmittags können die harmlosen Wolken in den westlichen Gebirgsgruppen auch etwas dichter werden. Bei meist schwachem Wind aus Süd bis Südwest werden in 3000 m rund +1 Grad und in 2000 m bis zu +7 Grad erreicht. Am Mittwoch wird der Sonnenschein durch ausgedehntere Wolkenfelder etwas mehr getrübt. Es bleibt sehr mild und nur schwach windig.

### Tendenz

Die Verhältnisse bleiben frühlingshaft mit günstigen Bedingungen am Morgen und einem tageszeitlichen Anstieg der Gefahr von feuchten und nassen Lawinen.

#### Lawinenprobleme

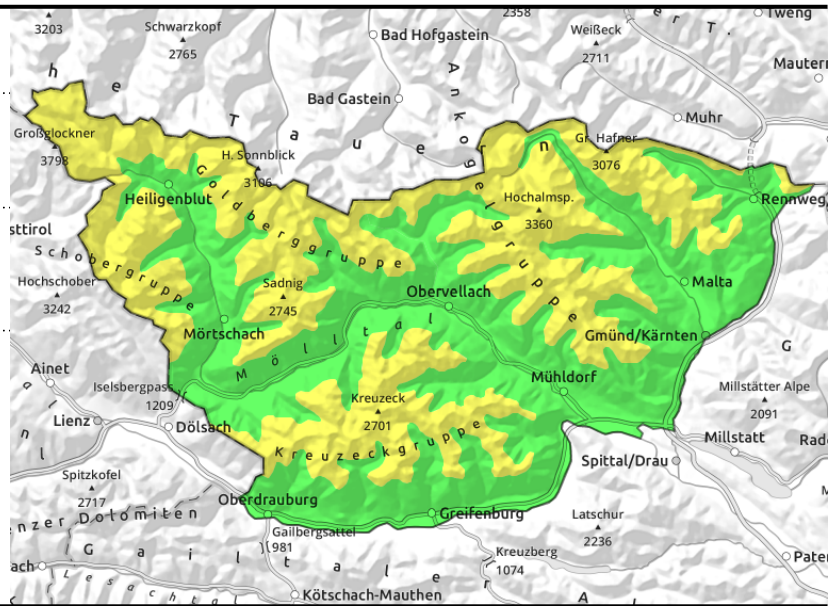
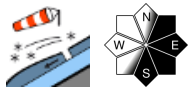
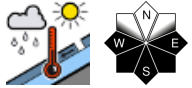


#### Gefahrenstufen



#### Exposition



**12.04.2022, Nachmittag****Schoberggruppe, Ankogelgruppe, Glocknergruppe, Kreuzeckgruppe**

## Typische Frühjahresverhältnisse mit Tagesgang; geringe Lawinengefahr am Morgen, dann Anstieg der Gefahr von nassen Lawinen

Am Morgen herrschen allgemein günstige Verhältnisse. In hohen und hochalpinen Lagen sind die Tribschneeablagerungen vom Wochenende noch etwas störanfälliger. Mit der tageszeitlichen Erwärmung und der Sonneneinstrahlung werden dann spontane, feuchte und nasse Lawinen, oberhalb rund 1600 m wahrscheinlicher.

### Schneedeckenaufbau

Die Tribschneeablagerungen vom Wochenende haben sich verbreitet gut mit dem Altschnee verbinden und setzen können, können aber in hohen und hochalpinen Lagen noch etwas störanfälliger sein. In der kaum bedeckten Nacht kann die Schneedecke gut abstrahlen und sich verfestigen. Mit der tageszeitlichen Erwärmung und der Sonneneinstrahlung wird die Schneedecke schon am Vormittag wieder feucht und auch nass.

### Wetter

Am Dienstag geht es im Bergland mit sonnigem Wetter weiter. Nur ein paar dünne hohe Wolken können den Sonnenschein zeitweise trüben. Nachmittags können die harmlosen Wolken in den westlichen Gebirgsgruppen auch etwas dichter werden. Bei meist schwachem Wind aus Süd bis Südwest werden in 3000 m rund +1 Grad und in 2000 m bis zu +7 Grad erreicht. Am Mittwoch wird der Sonnenschein durch ausgedehntere Wolkenfelder etwas mehr getrübt. Es bleibt sehr mild und nur schwach windig.

### Tendenz

Die Verhältnisse bleiben frühlingshaft mit günstigen Bedingungen am Morgen und einem tageszeitlichen Anstieg der Gefahr von feuchten und nassen Lawinen.

#### Lawinenprobleme



Neuschnee

Tribschnee

Altschnee

Nassschnee

Gleitschnee

Günstig

#### Gefahrenstufen



1

2

3

4

5

gering

mäßig

erheblich

groß

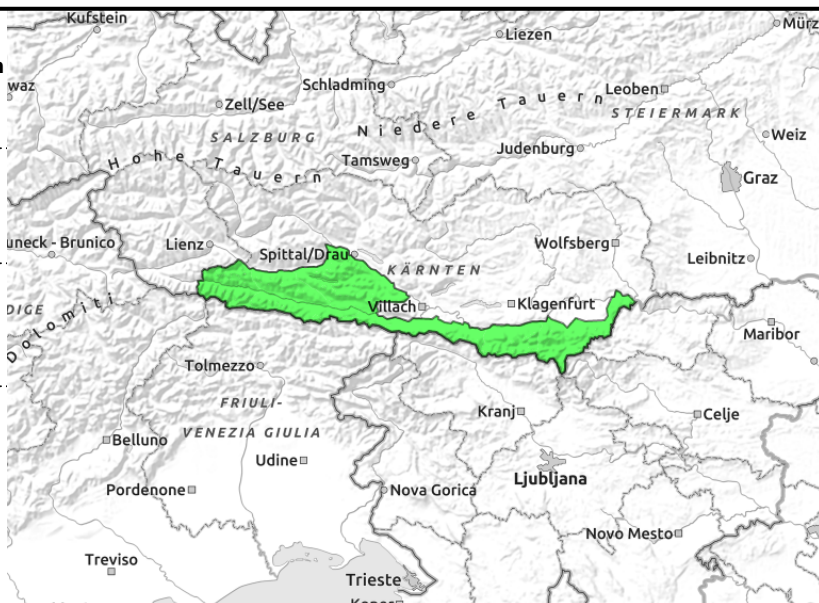
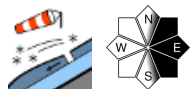
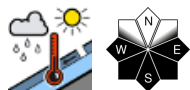
sehr groß

#### Exposition



**12.04.2022, Vormittag**

Karnische Alpen West, Karnische Alpen Mitte, Karnische Alpen Ost, Karawanken West, Karawanken Mitte, Karawanken Ost, Lienzer Dolomiten, Gailtaler Alpen West, Gailtaler Alpen Mitte



## Typische Frühjahresverhältnisse mit Tagesgang; geringe Lawinengefahr am Morgen, dann Anstieg der Gefahr von nassen Lawinen

Am Morgen herrschen allgemein günstige Verhältnisse. Vereinzelt können Tribschneeablagerungen vom Wochenende in höheren Lagen noch etwas störanfälliger sein. Mit der tageszeitlichen Erwärmung und der Sonneneinstrahlung werden dann spontane, feuchte und nasse Lawinen wahrscheinlicher.

### Schneedeckenaufbau

Die Tribschneeablagerungen vom Wochenende haben sich allgemein recht gut setzen können. In der kaum bedeckten Nacht kann die Schneedecke gut abstrahlen und sich verfestigen. Mit der tageszeitlichen Erwärmung und der Sonneneinstrahlung wird die Schneedecke wieder feucht und auch nass.

### Wetter

Am Dienstag geht es im Bergland mit sonnigem Wetter weiter. Nur ein paar dünne hohe Wolken können den Sonnenschein zeitweise trüben. Nachmittags können die harmlosen Wolken in den westlichen Gebirgsgruppen auch etwas dichter werden. Bei meist schwachem Wind aus Süd bis Südwest werden in 3000 m rund +1 Grad und in 2000 m bis zu +7 Grad erreicht. Am Mittwoch wird der Sonnenschein durch ausgedehntere Wolkenfelder etwas mehr getrübt. Es bleibt sehr mild und nur schwach windig.

### Tendenz

Die Verhältnisse bleiben frühlingshaft mit günstigen Bedingungen am Morgen und einem tageszeitlichen Anstieg der Gefahr von feuchten und nassen Lawinen.

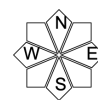
#### Lawinenprobleme



#### Gefahrenstufen



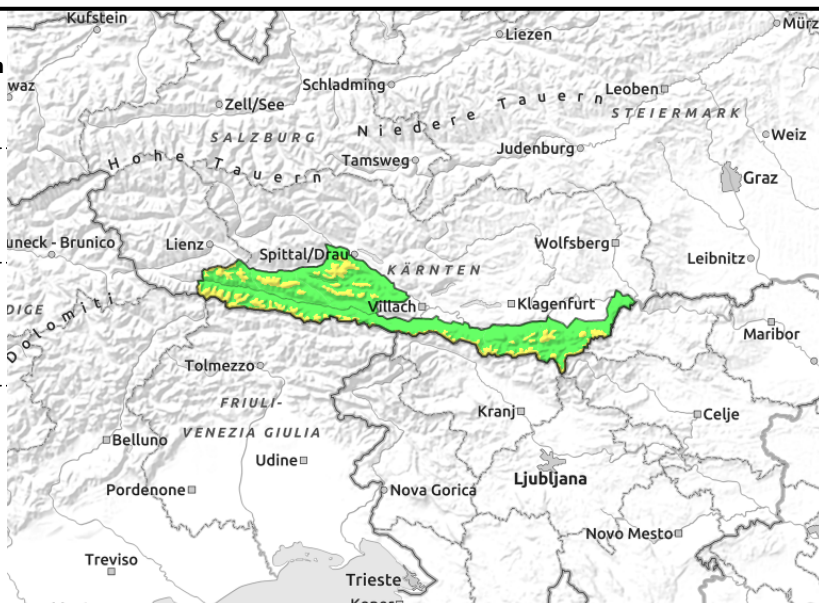
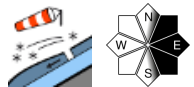
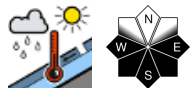
#### Exposition





**12.04.2022, Nachmittag**

Karnische Alpen West, Karnische Alpen Mitte, Karnische Alpen Ost, Karawanken West, Karawanken Mitte, Karawanken Ost, Lienzer Dolomiten, Gailtaler Alpen West, Gailtaler Alpen Mitte



## Typische Frühjahresverhältnisse mit Tagesgang; geringe Lawinengefahr am Morgen, dann Anstieg der Gefahr von nassen Lawinen

Am Morgen herrschen allgemein günstige Verhältnisse. Vereinzelt können Tribschneeablagerungen vom Wochenende in höheren Lagen noch etwas störanfälliger sein. Mit der tageszeitlichen Erwärmung und der Sonneneinstrahlung werden dann spontane, feuchte und nasse Lawinen wahrscheinlicher.

### Schneedeckenaufbau

Die Tribschneeablagerungen vom Wochenende haben sich allgemein recht gut setzen können. In der kaum bedeckten Nacht kann die Schneedecke gut abstrahlen und sich verfestigen. Mit der tageszeitlichen Erwärmung und der Sonneneinstrahlung wird die Schneedecke wieder feucht und auch nass.

### Wetter

Am Dienstag geht es im Bergland mit sonnigem Wetter weiter. Nur ein paar dünne hohe Wolken können den Sonnenschein zeitweise trüben. Nachmittags können die harmlosen Wolken in den westlichen Gebirgsgruppen auch etwas dichter werden. Bei meist schwachem Wind aus Süd bis Südwest werden in 3000 m rund +1 Grad und in 2000 m bis zu +7 Grad erreicht. Am Mittwoch wird der Sonnenschein durch ausgedehntere Wolkenfelder etwas mehr getrübt. Es bleibt sehr mild und nur schwach windig.

### Tendenz

Die Verhältnisse bleiben frühlingshaft mit günstigen Bedingungen am Morgen und einem tageszeitlichen Anstieg der Gefahr von feuchten und nassen Lawinen.

#### Lawinenprobleme

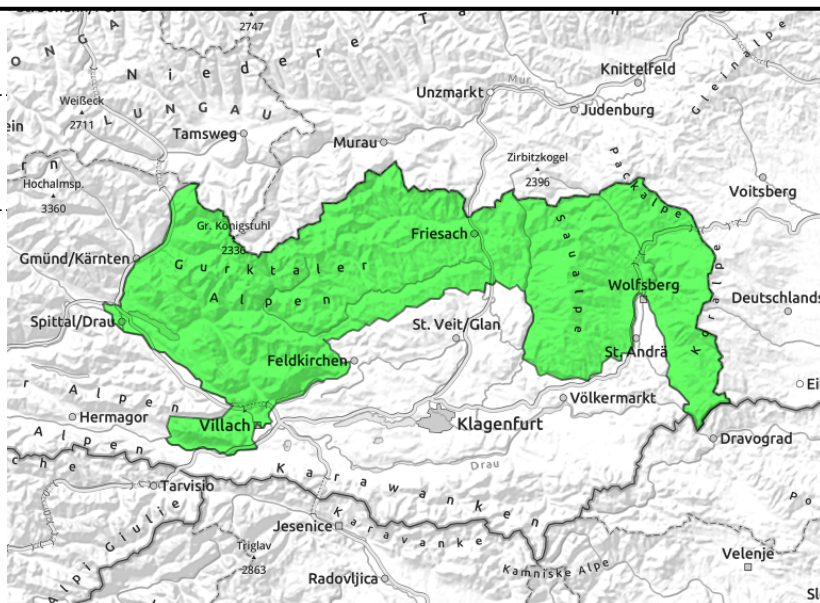
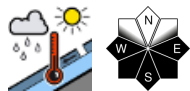


#### Gefahrenstufen



#### Exposition



**12.04.2022****Nockberge, Villacher Alpe, Gurktaler Alpen, Saualpe, Packalpe, Koralpe**

## Es herrscht geringe Lawinengefahr - Frühjahressituation

Die Lawinengefahr wird mit GERING beurteilt. Die Tribschneelinsen können sich setzen und mit der tageszeitlichen Erwärmung wird die Schneedecke weiteren durchnässt und ausgeapert. Kleinere spontane nasse Rutsche sind im Tagesverlauf möglich.

### Schneedeckenaufbau

Während der kaum bedeckten Nachtstunden kann die geringe Schneedecke gut abstrahlen und sich verfestigen. Mit der Erwärmung im Tagesverlauf wird die meist geringe Schneedecke weiter durchfeuchtet und nass sowie ausgeapert..

### Wetter

Am Dienstag geht es im Bergland mit sonnigem Wetter weiter. Nur ein paar dünne hohe Wolken können den Sonnenschein zeitweise trüben. Nachmittags können die harmlosen Wolken in den westlichen Gebirgsgruppen auch etwas dichter werden. Bei meist schwachem Wind aus Süd bis Südwest werden in 3000 m rund +1 Grad und in 2000 m bis zu +7 Grad erreicht. Am Mittwoch wird der Sonnenschein durch ausgedehntere Wolkenfelder etwas mehr getrübt. Es bleibt sehr mild und nur schwach windig.

### Tendenz

Gute Abstrahlung in den Nachtstunden, weitere Durchfeuchtung und Durchnässung im Tagesverlauf.

#### Lawinenprobleme



#### Gefahrenstufen



#### Exposition

