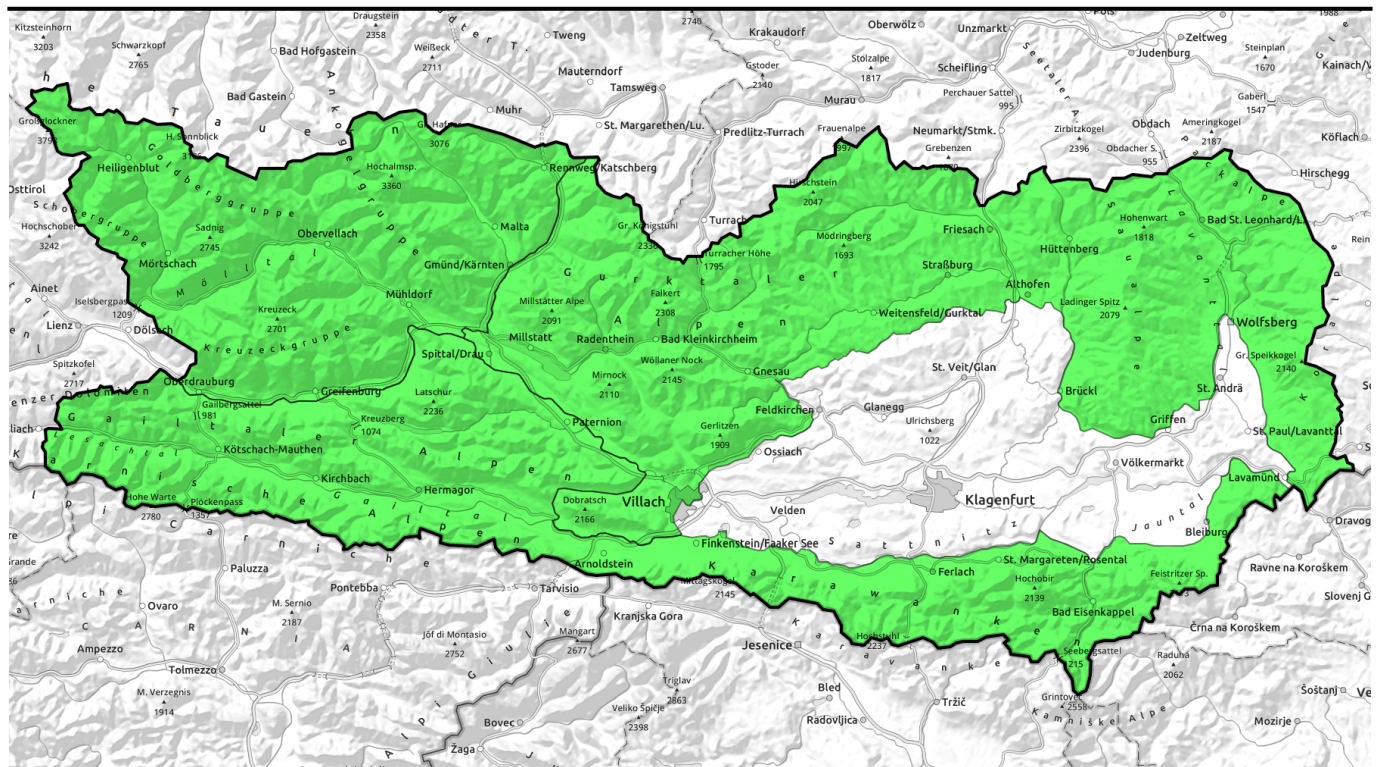


13.04.2022, Vormittag



Typische Frühjahresverhältnisse mit Tagesgang; geringe Lawinengefahr am Morgen, dann Anstieg der Gefahr von nassen Lawinen

	Schobergruppe, Ankogelgruppe, Glocknergruppe, Kreuzeckgruppe	
	Karnische Alpen West, Karnische Alpen Mitte, Karnische Alpen Ost, Karawanken West, Karawanken Mitte, Karawanken Ost, Lienzer Dolomiten, Gailtaler Alpen West, Gailtaler Alpen Mitte	
	Nockberge, Villacher Alpe, Gurktaler Alpen, Saualpe, Packalpe, Koralpe	

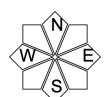
Lawinenprobleme



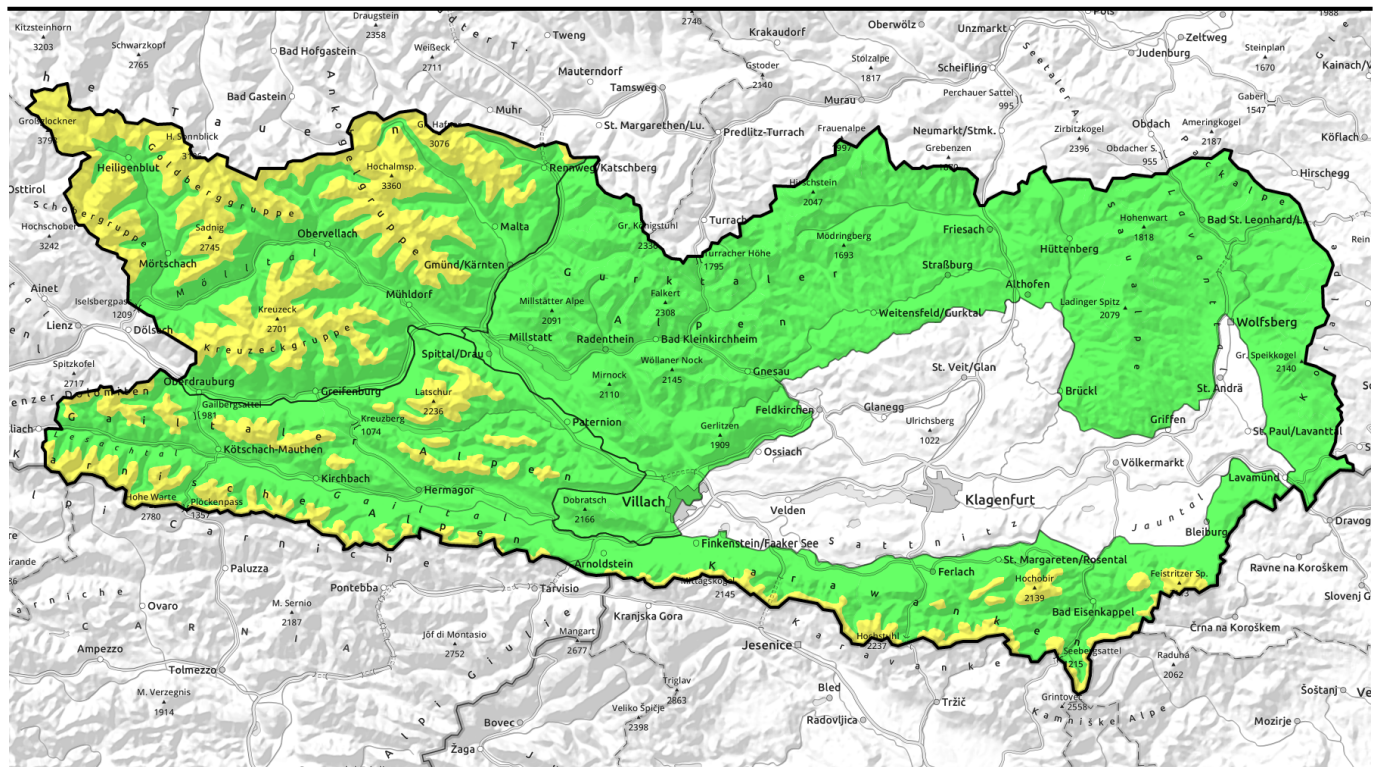
Gefahrenstufen



Exposition



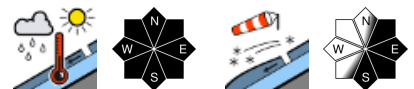
13.04.2022, Nachmittag



Typische Frühjahresverhältnisse mit Tagesgang; geringe Lawinengefahr am Morgen, dann Anstieg der Gefahr von nassen Lawinen



Schobergruppe, Ankogelgruppe, Glocknergruppe, Kreuzeckgruppe



1600 m



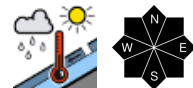
Karnische Alpen West, Karnische Alpen Mitte, Karnische Alpen Ost, Karawanken West, Karawanken Mitte, Karawanken Ost, Lienzer Dolomiten, Gailtaler Alpen West, Gailtaler Alpen Mitte



1600 m



Nockberge, Villacher Alpe, Gurktaler Alpen, Saualpe, Packalpe, Koralpe



Lawinenprobleme

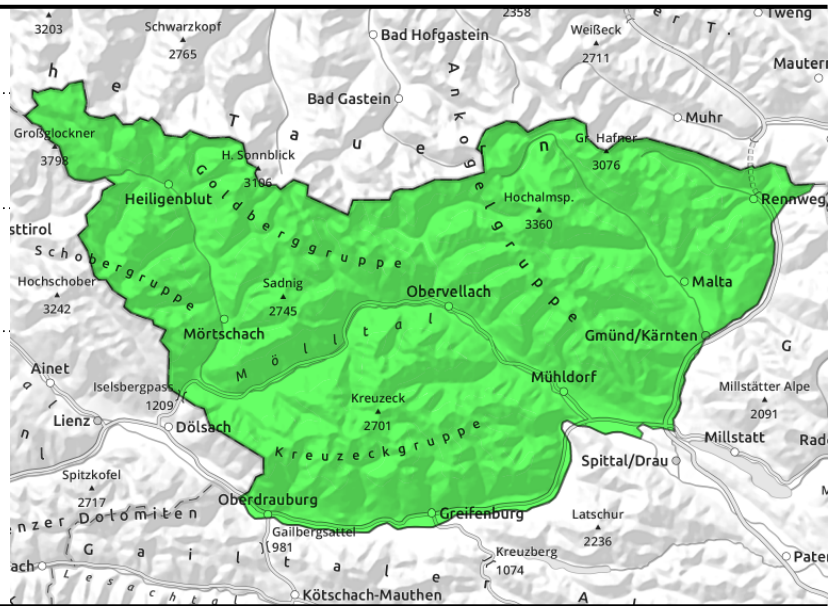
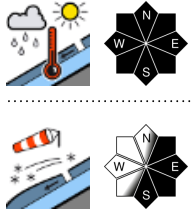


Gefahrenstufen



Exposition



13.04.2022, Vormittag**Schoberggruppe, Ankogelgruppe, Glocknergruppe, Kreuzeckgruppe**

Typische Frühjahresverhältnisse mit Tagesgang; geringe Lawinengefahr am Morgen, dann Anstieg der Gefahr von nassen Lawinen

Am Morgen herrschen allgemein günstige Verhältnisse. In hohen und hochalpinen Lagen sind die Tribschneeablagerungen vom Wochenende vereinzelt noch etwas störanfälliger. Mit der tageszeitlichen Erwärmung und der Sonneneinstrahlung werden dann spontane, feuchte und nasse Lawinen, oberhalb rund 1600 m wahrscheinlicher.

Schneedeckenaufbau

Die Tribschneeablagerungen vom Wochenende haben sich verbreitet gut mit dem Altschnee verbinden und setzen können. Während der Nachtstunden kann sich die Schneedecke wieder etwas verfestigen. Mit der tageszeitlichen Erwärmung und der Sonneneinstrahlung wird die Schneedecke schon am Vormittag wieder feucht und auch nass.

Wetter

Durch ausgedehnte Wolkenfelder ist der Sonnenschein am Mittwoch etwas abgeschwächt. Bei schwachem Wind werden in 3000 m rund +2 Grad und in 2000 m rund +7 Grad erreicht. Am Gründonnerstag gibt es voraussichtlich wieder etwas mehr Sonnenschein. In exponierten Lagen frischt der Wind etwas auf. Die Temperaturen bleiben mild.

Tendenz

Die Verhältnisse bleiben frühlingshaft mit günstigeren Bedingungen am Morgen und einem tageszeitlichen Anstieg der Gefahr von feuchten und nassen Lawinen.

Lawinenprobleme

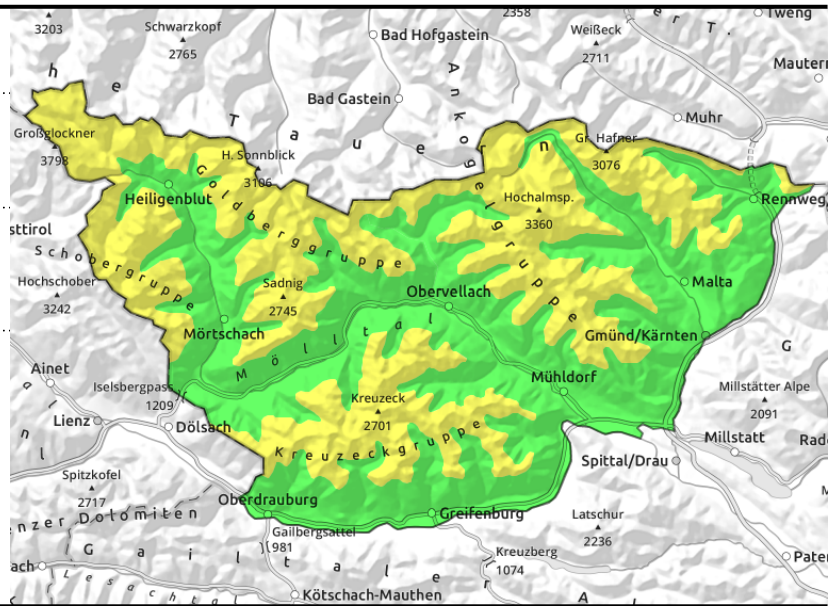
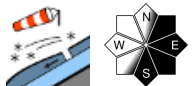
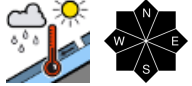


Gefahrenstufen



Exposition



13.04.2022, Nachmittag**Schoberggruppe, Ankogelgruppe, Glocknergruppe, Kreuzeckgruppe**

Typische Frühjahresverhältnisse mit Tagesgang; geringe Lawinengefahr am Morgen, dann Anstieg der Gefahr von nassen Lawinen

Am Morgen herrschen allgemein günstige Verhältnisse. In hohen und hochalpinen Lagen sind die Tribschneeablagerungen vom Wochenende vereinzelt noch etwas störanfälliger. Mit der tageszeitlichen Erwärmung und der Sonneneinstrahlung werden dann spontane, feuchte und nasse Lawinen, oberhalb rund 1600 m wahrscheinlicher.

Schneedeckenaufbau

Die Tribschneeablagerungen vom Wochenende haben sich verbreitet gut mit dem Altschnee verbinden und setzen können. Während der Nachtstunden kann sich die Schneedecke wieder etwas verfestigen. Mit der tageszeitlichen Erwärmung und der Sonneneinstrahlung wird die Schneedecke schon am Vormittag wieder feucht und auch nass.

Wetter

Durch ausgedehnte Wolkenfelder ist der Sonnenschein am Mittwoch etwas abgeschwächt. Bei schwachem Wind werden in 3000 m rund +2 Grad und in 2000 m rund +7 Grad erreicht. Am Gründonnerstag gibt es voraussichtlich wieder etwas mehr Sonnenschein. In exponierten Lagen frischt der Wind etwas auf. Die Temperaturen bleiben mild.

Tendenz

Die Verhältnisse bleiben frühlingshaft mit günstigeren Bedingungen am Morgen und einem tageszeitlichen Anstieg der Gefahr von feuchten und nassen Lawinen.

Lawinenprobleme



Neuschnee

Tribschnee

Altschnee

Nassschnee

Gleitschnee

Günstig

Gefahrenstufen



1

2

3

4

5

gering

mäßig

erheblich

groß

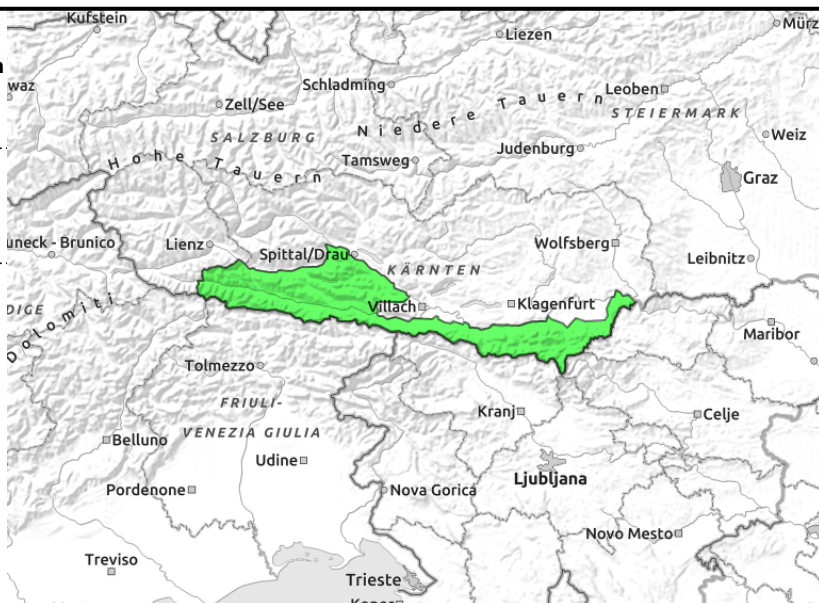
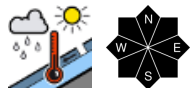
sehr groß

Exposition



13.04.2022, Vormittag

Karnische Alpen West, Karnische Alpen Mitte, Karnische Alpen Ost, Karawanken West, Karawanken Mitte, Karawanken Ost, Lienzer Dolomiten, Gailtaler Alpen West, Gailtaler Alpen Mitte



Typische Frühjahresverhältnisse mit Tagesgang; geringe Lawinengefahr am Morgen, dann Anstieg der Gefahr von nassen Lawinen

Am Morgen herrschen allgemein günstige Verhältnisse. Mit der tageszeitlichen Erwärmung und der Sonneneinstrahlung werden dann spontane, feuchte und nasse Lawinen wahrscheinlicher.

Schneedeckenaufbau

Während der Nachtstunden kann sich die Schneedecke wieder verfestigen. Mit der tageszeitlichen Erwärmung und der Sonneneinstrahlung wird die Schneedecke wieder feucht und auch nass.

Wetter

Durch ausgedehnte Wolkenfelder ist der Sonnenschein am Mittwoch etwas abgeschwächt. Bei schwachem Wind werden in 3000 m rund +2 Grad und in 2000 m rund +7 Grad erreicht. Am Gründonnerstag gibt es voraussichtlich wieder etwas mehr Sonnenschein. In exponierten Lagen frischt der Wind etwas auf. Die Temperaturen bleiben mild.

Tendenz

Die Verhältnisse bleiben frühlingshaft mit günstigen Bedingungen am Morgen und einem tageszeitlichen Anstieg der Gefahr von feuchten und nassen Lawinen.

Lawinenprobleme



Gefahrenstufen

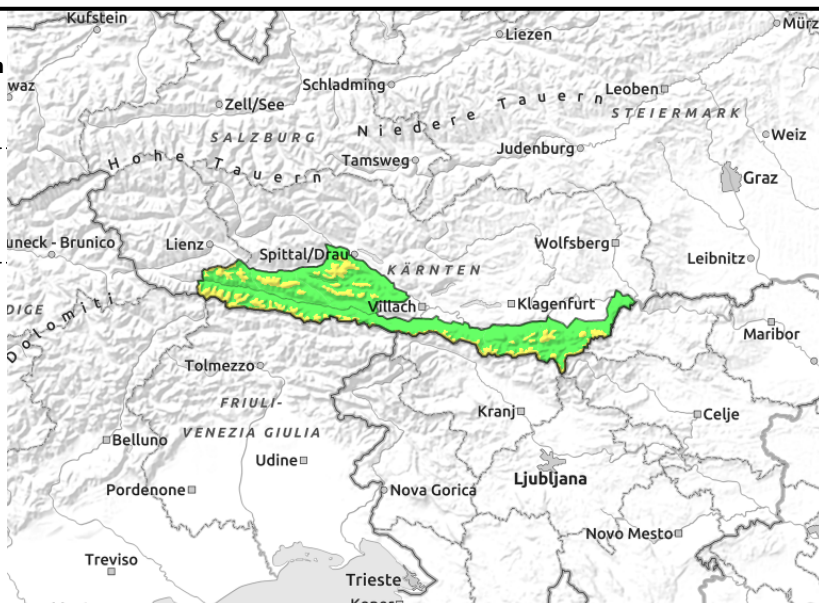
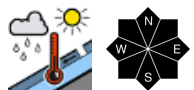
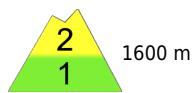


Exposition



13.04.2022, Nachmittag

Karnische Alpen West, Karnische Alpen Mitte, Karnische Alpen Ost, Karawanken West, Karawanken Mitte, Karawanken Ost, Lienzer Dolomiten, Gailtaler Alpen West, Gailtaler Alpen Mitte



Typische Frühjahresverhältnisse mit Tagesgang; geringe Lawinengefahr am Morgen, dann Anstieg der Gefahr von nassen Lawinen

Am Morgen herrschen allgemein günstige Verhältnisse. Mit der tageszeitlichen Erwärmung und der Sonneneinstrahlung werden dann spontane, feuchte und nasse Lawinen wahrscheinlicher.

Schneedeckenaufbau

Während der Nachtstunden kann sich die Schneedecke wieder verfestigen. Mit der tageszeitlichen Erwärmung und der Sonneneinstrahlung wird die Schneedecke wieder feucht und auch nass.

Wetter

Durch ausgedehnte Wolkenfelder ist der Sonnenschein am Mittwoch etwas abgeschwächt. Bei schwachem Wind werden in 3000 m rund +2 Grad und in 2000 m rund +7 Grad erreicht. Am Gründonnerstag gibt es voraussichtlich wieder etwas mehr Sonnenschein. In exponierten Lagen frischt der Wind etwas auf. Die Temperaturen bleiben mild.

Tendenz

Die Verhältnisse bleiben frühlingshaft mit günstigen Bedingungen am Morgen und einem tageszeitlichen Anstieg der Gefahr von feuchten und nassen Lawinen.

Lawinenprobleme

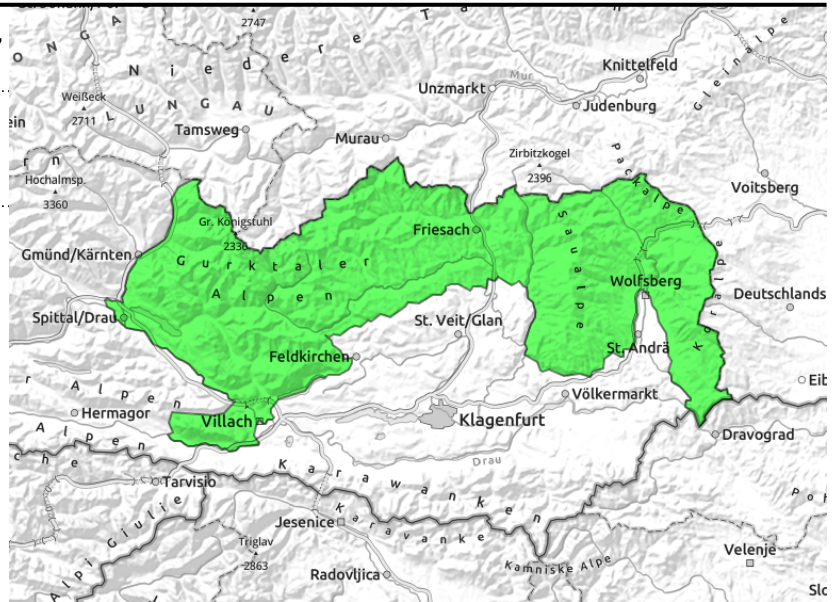
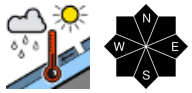


Gefahrenstufen



Exposition



13.04.2022**Nockberge, Villacher Alpe, Gurktaler Alpen, Saualpe, Packalpe, Koralpe**

Es herrscht geringe Lawinengefahr - Frühjahressituation

Die Lawinengefahr wird mit GERING beurteilt. Mit der tageszeitlichen Erwärmung wird die Schneedecke weiteren durchnässt und ausgeapert. Kleine spontane nasse Rutsche sind im Tagesverlauf möglich.

Schneedeckenaufbau

Die recht geringe Schneedecke kann sich in den Nachtstunden wieder etwas verfestigen. Mit der tageszeitlichen Erwärmung wird die geringe Schneedecke weiter ausgeapert, feucht und nass. Bis in mittlere Lagen gibt es kaum noch Schnee.

Wetter

Durch ausgedehnte Wolkenfelder ist der Sonnenschein am Mittwoch etwas abgeschwächt. Bei schwachem Wind werden in 3000 m rund +2 Grad und in 2000 m rund +7 Grad erreicht. Am Gründonnerstag gibt es voraussichtlich wieder etwas mehr Sonnenschein. In exponierten Lagen frischt der Wind etwas auf. Die Temperaturen bleiben mild.

Tendenz

Weitere Ausaperung, Durchfeuchtung und Durchnässung bei milden Temperaturen und Sonnenschein.

Lawinenprobleme



Gefahrenstufen



Exposition

