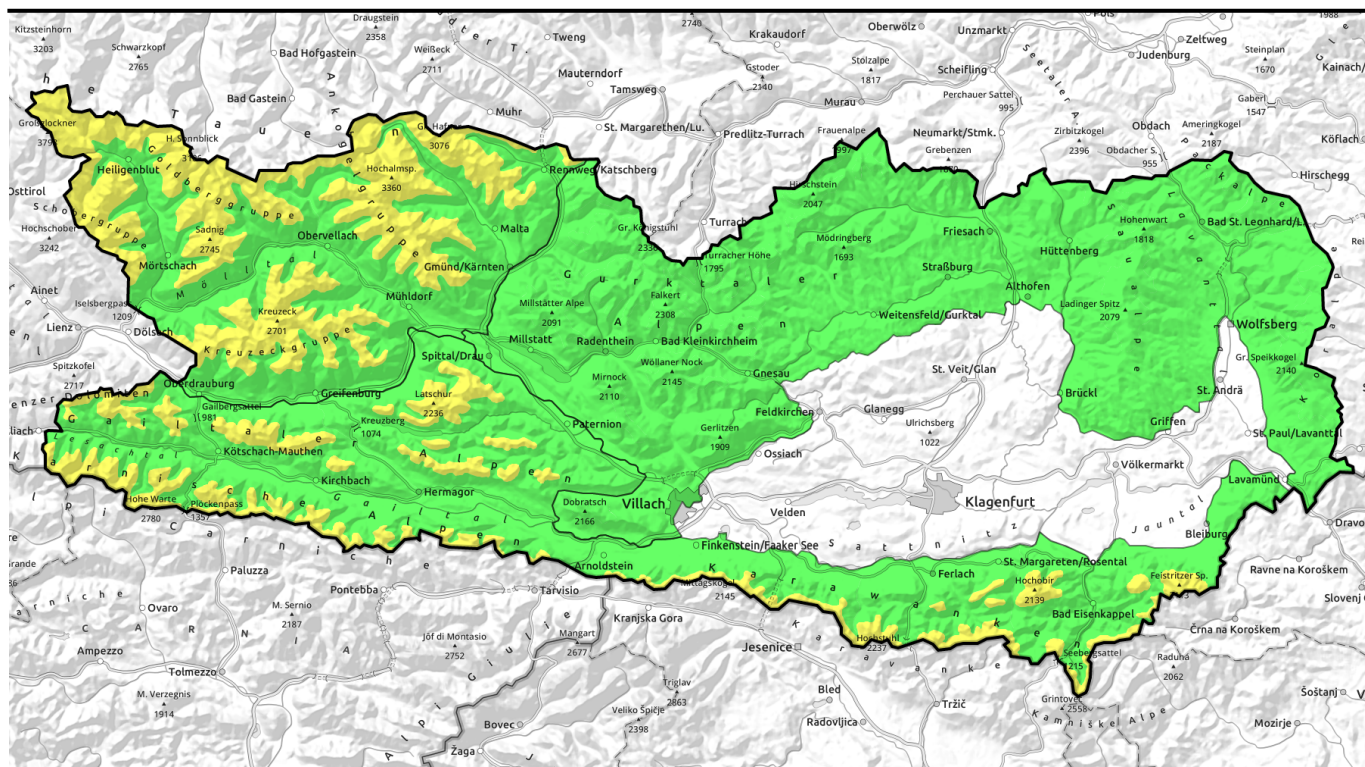


15.04.2022

Das Nassschneeproblem ist das Hauptproblem



1800 m

Schobergruppe, Ankogelgruppe, Glocknergruppe, Kreuzeckgruppe



1700 m

Karnische Alpen West, Karnische Alpen Mitte, Karnische Alpen Ost, Karawanken West, Karawanken Mitte, Karawanken Ost, Lienzer Dolomiten, Gailtaler Alpen West, Gailtaler Alpen Mitte



Nockberge, Villacher Alpe, Gurktaler Alpen, Saualpe, Packalpe, Koralpe



Lawinenprobleme



Neuschnee



Tribschnee



Altschnee



Nassschnee



Gleitschnee



Günstig

Gefahrenstufen



1

gering



2

mäßig



3

erheblich



4

groß

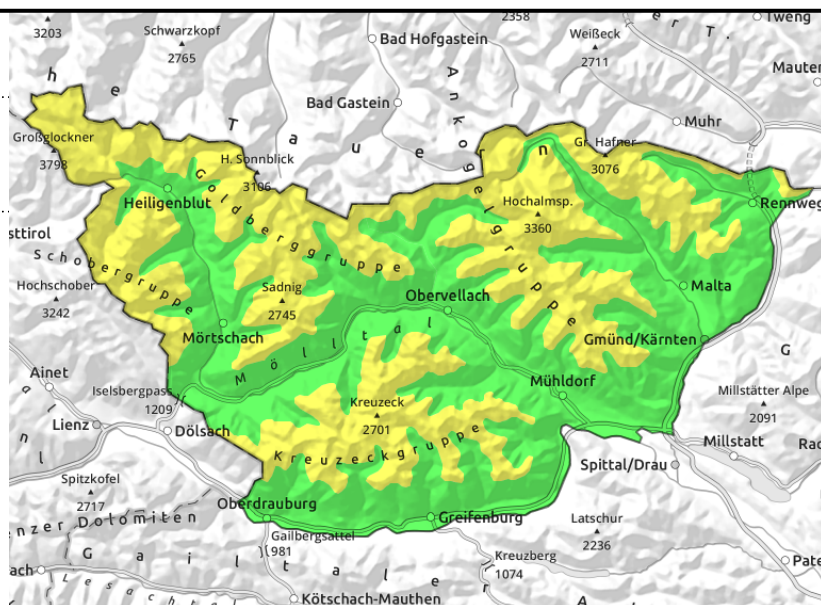
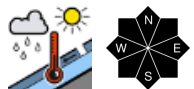


5

sehr groß

Exposition



15.04.2022**Schoberggruppe, Ankogelgruppe, Glocknergruppe, Kreuzeckgruppe****Das Nassschneeproblem ist das Hauptproblem**

Die Lawinengefahr wird oberhalb rund 1800 m mit MÄSSIG, darunter mit GERING beurteilt. Mit der fortschreitenden Durchnässung sind im Tagesverlauf spontane nasse Rutsche und Lawinen möglich, welche vereinzelt auch etwas größer werden können. In hochalpinen Lagen können frische Tribschneeablagerungen gebildet werden, welche allgemein nur durch eine große Zusatzbelastung ausgelöst werden können.

Schneedeckenaufbau

Die Ausaperung ist weiter fortgeschritten und mit Regeneintrag wird die Schneedecke weiter durchfeuchtet und durchnässt. In hohen und hochalpinen Lagen haben sich durch den Saharastaubeintrag auch einzelne Schwachschichten in der Schneedecke gebildet.

Wetter

Mit Durchzug einer schwachen Kaltfront am Karfreitag, zeigt sich vormittags noch zeitweise die Sonne. Mit Zunahme der Wolken am Nachmittag, gehen von Norden her recht verbreitet Regenschauer nieder. Die Schneefallgrenze liegt dabei zwischen 2300 m und 2500 m. Bei auflebendem Nordwestwind liegen die Temperaturen in 1000 m um +15 Grad, in 2000 m um +6 Grad und in 3000 m um -2 Grad. Am Karsamstag zeigt sich der Vormittag, außer in den Tauern, recht sonnig. Mit Wolkenzunahme am Nachmittag kann es wieder zu einzelnen Schauern kommen. Der Wind legt zu und die Temperaturen sinken.

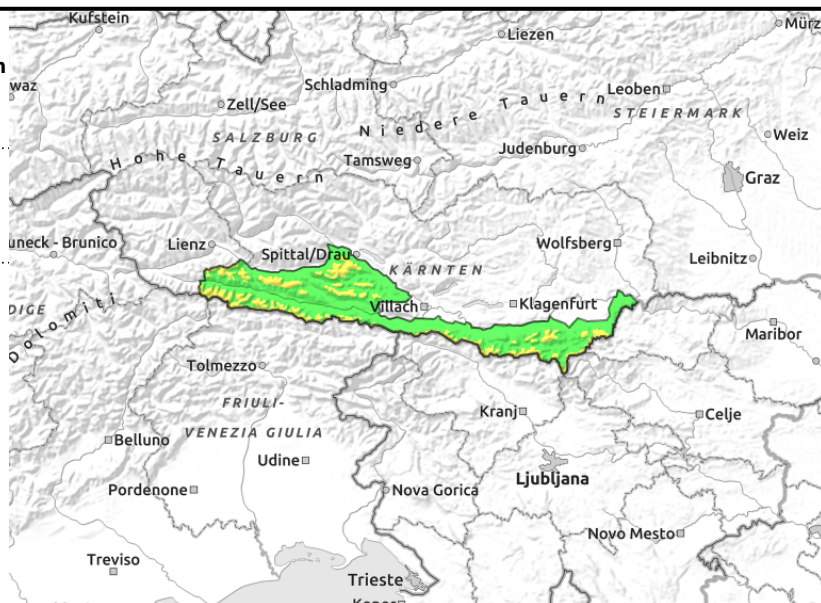
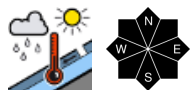
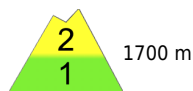
Tendenz

Trotz Abkühlung bleibt das Nassschneeproblem das Hauptproblem. Die Lawinengefahr wird etwas geringer.

Lawinenprobleme**Gefahrenstufen****Exposition**

15.04.2022

Karnische Alpen West, Karnische Alpen Mitte, Karnische Alpen Ost, Karawanken West, Karawanken Mitte, Karawanken Ost, Lienzer Dolomiten, Gailtaler Alpen West, Gailtaler Alpen Mitte



Das Nassschneeproblem ist das Hauptproblem

Die Lawinengefahr wird oberhalb rund 1700 m mit MÄSSIG, darunter mit GERING beurteilt. Mit der fortschreitenden Durchnässung sind im Tagesverlauf spontane nasse Rutsche und Lawinen möglich, welche vereinzelt auch etwas größer werden können. In hochalpinen Lagen können frische Triebsschneeablagerungen gebildet werden, welche allgemein nur durch eine große Zusatzbelastung ausgelöst werden können.

Schneedeckenaufbau

Die Ausaperung ist weiter fortgeschritten und mit Regeneintrag wird die Schneedecke weiter durchfeuchtet und durchnässt. In hohen und hochalpinen Lagen haben sich durch den Saharastaubeintrag auch einzelne Schwachschichten in der Schneedecke gebildet.

Wetter

Mit Durchzug einer schwachen Kaltfront am Karfreitag, zeigt sich vormittags noch zeitweise die Sonne. Mit Zunahme der Wolken am Nachmittag, gehen von Norden her recht verbreitet Regenschauer nieder. Die Schneefallgrenze liegt dabei zwischen 2300 m und 2500 m. Bei auflebendem Nordwestwind liegen die Temperaturen in 1000 m um +15 Grad, in 2000 m um +6 Grad und in 3000 m um -2 Grad. Am Karsamstag zeigt sich der Vormittag, außer in den Tauern, recht sonnig. Mit Wolkenzunahme am Nachmittag kann es wieder zu einzelnen Schauern kommen. Der Wind legt zu und die Temperaturen sinken.

Tendenz

Trotz Abkühlung bleibt das Nassschneeproblem das Hauptproblem. Die Lawinengefahr wird etwas geringer.

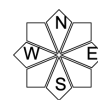
Lawinenprobleme

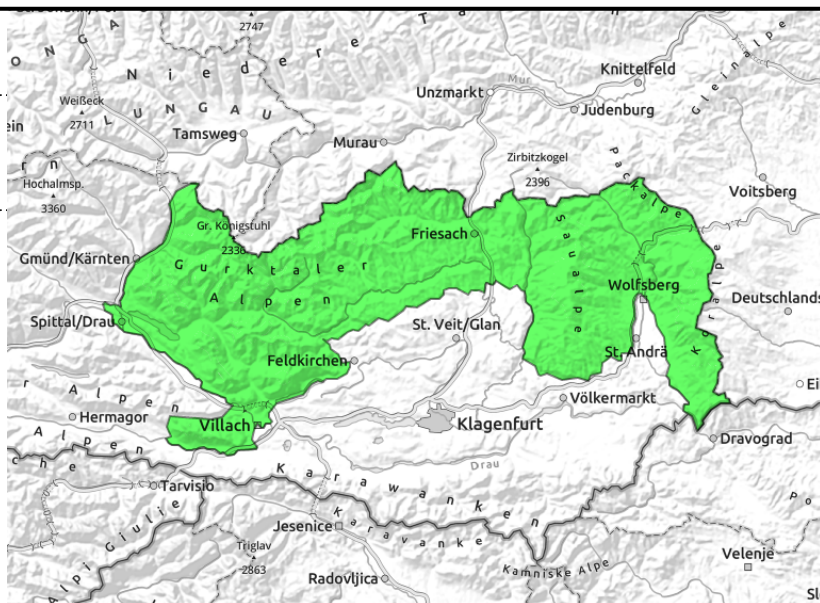
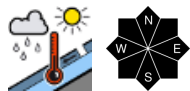


Gefahrenstufen



Exposition



15.04.2022**Nockberge, Villacher Alpe, Gurktaler Alpen, Saualpe, Packalpe, Koralpe**

Es herrscht geringe Lawinengefahr

Die Lawinengefahr wird mit GERING beurteilt. Mit dem Regeneintrag wird die Schneedecke weiteren durchnässt und ausgeapert. Kleine spontane nasse Rutsche sind im Tagesverlauf möglich.

Schneedeckenaufbau

Mit Regen bis in höhere Lagen wird die geringe Schneedecke weiter durchfeuchtet, durchnässt und auch weiter ausgeapert.

Wetter

Mit Durchzug einer schwachen Kaltfront am Karfreitag, zeigt sich vormittags noch zeitweise die Sonne. Mit Zunahme der Wolken am Nachmittag, gehen von Norden her recht verbreitet Regenschauer nieder. Die Schneefallgrenze liegt dabei zwischen 2300 m und 2500 m. Bei auflebendem Nordwestwind liegen die Temperaturen in 1000 m um +15 Grad, in 2000 m um +6 Grad und in 3000 m um -2 Grad. Am Karsamstag zeigt sich der Vormittag, außer in den Tauern, recht sonnig. Mit Wolkenzunahme am Nachmittag kann es wieder zu einzelnen Schauern kommen. Der Wind legt zu und die Temperaturen sinken.

Tendenz

Weitere Ausaperung, Durchfeuchtung und Durchnässung der Schneedecke.

Lawinenprobleme



Gefahrenstufen



Exposition

