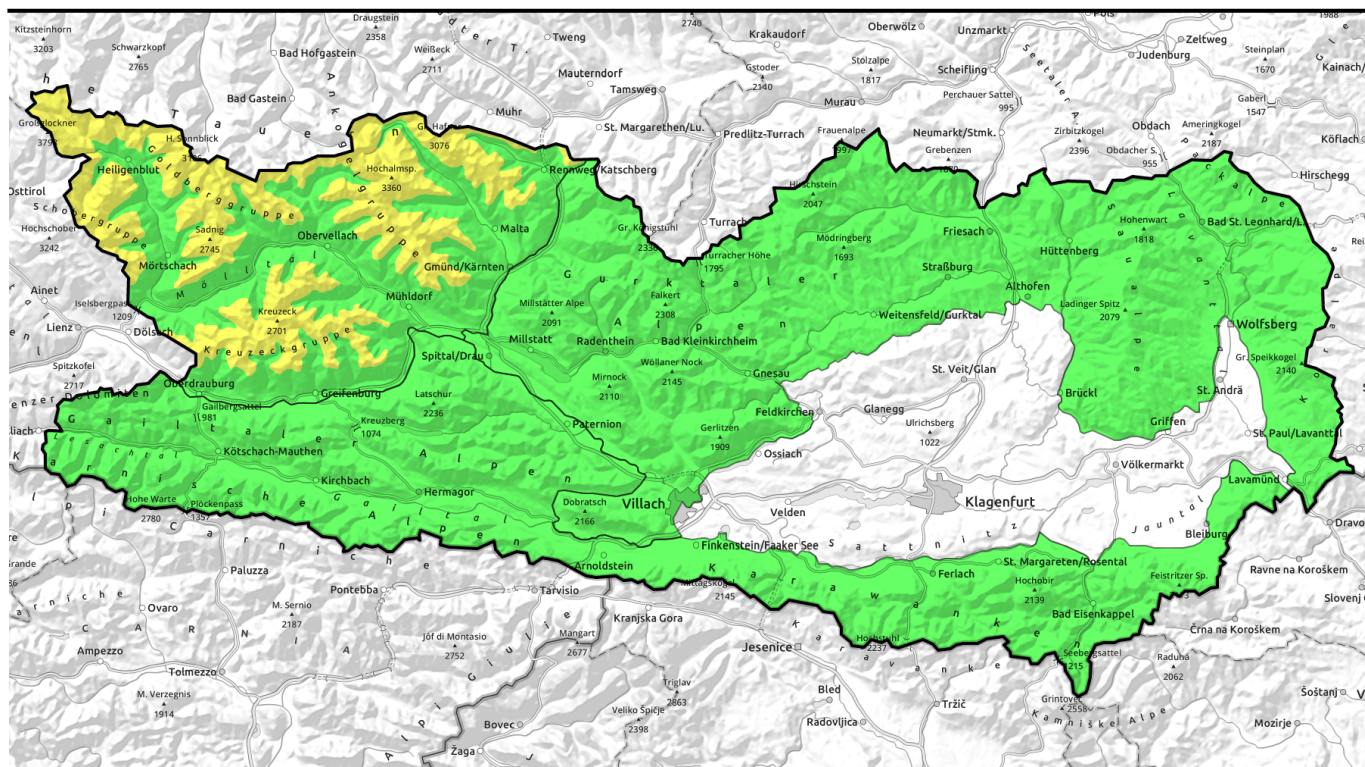


16.04.2022

Bei frühlingshaften Bedingungen bleibt das Nassschneeproblem das Hauptproblem



1800 m

Schobergruppe, Ankogelgruppe, Glocknergruppe, Kreuzkogelgruppe



Karnische Alpen West, Karnische Alpen Mitte, Karnische Alpen Ost, Karawanken West, Karawanken Mitte, Karawanken Ost, Lienzer Dolomiten, Gailtaler Alpen West, Gailtaler Alpen Mitte



Nockberge, Villacher Alpen, Gurktaler Alpen, Saualpe, Packalpe, Koralpe



Lawinenprobleme



Neuschnee



Triebschnee



Altschnee



Nassschnee



Gleitschnee



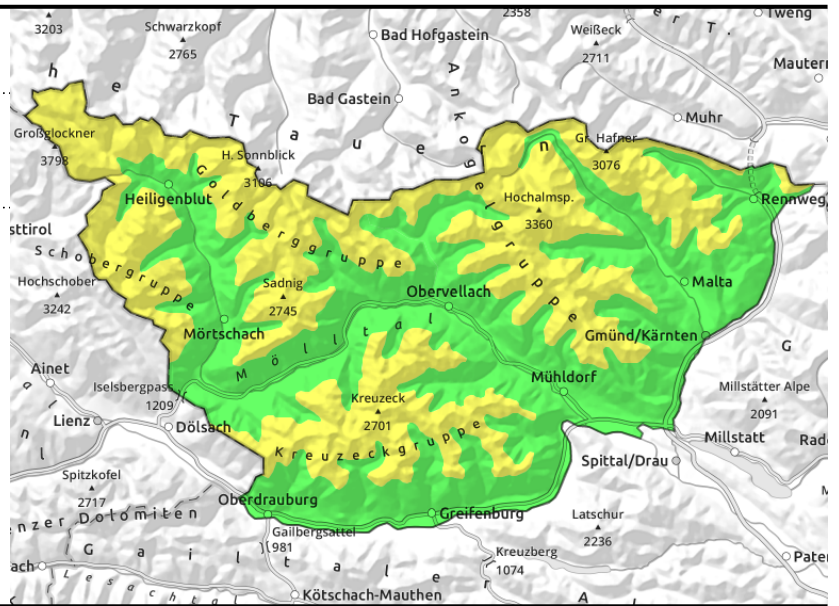
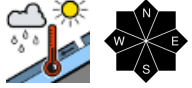
Günstig

Gefahrenstufen

1
gering2
mäßig3
erheblich4
groß5
sehr groß

Exposition



16.04.2022**Schoberggruppe, Ankogelgruppe, Glocknergruppe, Kreuzeckgruppe****Das Nassschneeproblem bleibt das Hauptproblem**

Die Lawinengefahr wird oberhalb rund 1800 m und unterhalb rund 2400 m mit MÄSSIG beurteilt. Hier bleibt das Nassschneeproblem das Hauptproblem. Spontane nasse Rutsche und Lawinen sind im Tagesverlauf möglich. In hochalpinen Lagen ist vereinzelt mit frischen, kleineren Tribschneeablagerungen zu rechnen. Tourenbedingungen sind frühlingshaft.

Schneedeckenaufbau

Die Schneedecke wurde am Freitag weiter durchfeuchtet und durchnässt. Mit der Abkühlung kann sich die Schneedecke wieder etwas verfestigen. In hochalpinen Lagen haben sich vereinzelt frische, geringmächtige Tribschneelinsen gebildet.

Wetter

In der kühlen Nordströmung ist Kärnten wetterbegünstigt. Am Karsamstag stauen sich entlang des Tauernhauptkammes noch dichtere Wolken. Auch leichte Schneeschauer sind möglich. Sonst ist es recht sonnig und am Nachmittag bilden sich einige Quellwolken aber nur vereinzelt sind oberhalb rund 1600 m auch leichte Schneeschauer möglich. Bei mäßigem Nord- bis Nordostwind wird es kälter mit Temperaturen in 3000 m um -8 Grad und in 2000 m um -1 Grad. Am Ostersonntag herrscht sehr sonniges Wetter mit lebhaftem Wind aus Nord bis Nordost. Es wird noch eine Spur kühler.

Tendenz

Trotz Abkühlung bleibt das Nassschneeproblem das Hauptproblem. Die Lawinengefahr wird weiter etwas geringer.

Lawinenprobleme

Neuschnee

Tribschnee

Altschnee

Nassschnee

Gleitschnee

Günstig

Gefahrenstufen

1

2

3

4

5

gering

mäßig

erheblich

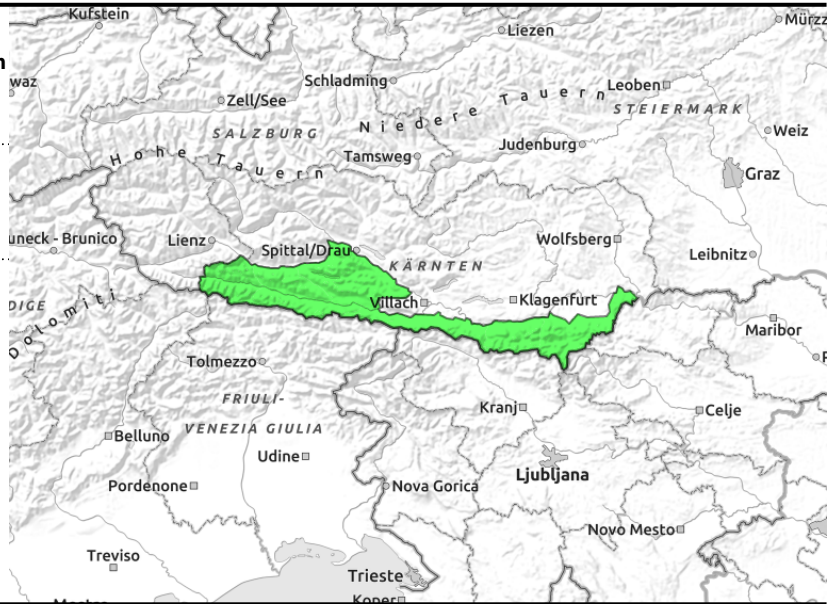
groß

sehr groß

Exposition

16.04.2022

Karnische Alpen West, Karnische Alpen Mitte,
Karnische Alpen Ost, Karawanken West, Karawanken
Mitte, Karawanken Ost, Lienzer Dolomiten, Gailtaler
Alpen West, Gailtaler Alpen Mitte



Das Nassschneeproblem bleibt das Hauptproblem

Die Lawinengefahr wird mit GERING beurteilt. Die durchfeuchtete Schneedecke kann sich mit den kühleren Temperaturen etwas verfestigen, es ist aber im Tagesverlauf mit nassen und feuchten Rutschen zu rechnen.

Schneedeckenaufbau

Die Schneedecke wurde am Freitag weiter durchfeuchtet und durchnässt. Mit der Abkühlung kann sich die Schneedecke wieder etwas verfestigen.

Wetter

In der kühlen Nordströmung ist Kärnten wetterbegünstigt. Am Karsamstag stauen sich entlang des Tauernhauptkammes noch dichtere Wolken. Auch leichte Schneeschauer sind möglich. Sonst ist es recht sonnig und am Nachmittag bilden sich einige Quellwolken aber nur vereinzelt sind oberhalb rund 1600 m auch leichte Schneeschauer möglich. Bei mäßigem Nord- bis Nordostwind wird es kälter mit Temperaturen in 3000 m um -8 Grad und in 2000 m um -1 Grad. Am Ostersonntag herrscht sehr sonniges Wetter mit lebhaftem Wind aus Nord bis Nordost. Es wird noch eine Spur kühler.

Tendenz

Keine wesentliche Änderung der Lawinengefahr wird erwartet.

Lawinenprobleme

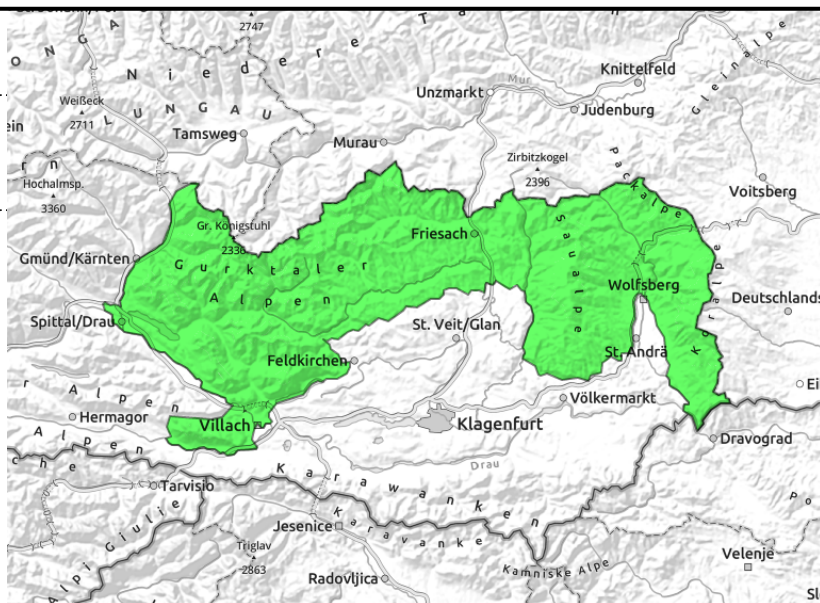
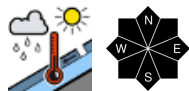


Gefahrenstufen



Exposition



16.04.2022**Nockberge, Villacher Alpe, Gurktaler Alpen, Saualpe, Packalpe, Koralpe**

Es herrscht geringe Lawinengefahr

Die Lawinengefahr wird mit GERING beurteilt. Mit dem Regeneintrag wurde die Schneedecke am Freitag weiter durchnässt und ausgeapert. Kleine spontane nasse Rutsche sind im Tagesverlauf möglich.

Schneedeckenaufbau

Die geringe Schneedecke wurde am Freitag weiter durchfeuchtet und durchnässt. Mit der Abkühlung kann sich die Schneedecke wieder etwas verfestigen.

Wetter

In der kühlen Nordströmung ist Kärnten wetterbegünstigt. Am Karsamstag stauen sich entlang des Tauernhauptkammes noch dichtere Wolken. Auch leichte Schneeschauer sind möglich. Sonst ist es recht sonnig und am Nachmittag bilden sich einige Quellwolken aber nur vereinzelt sind oberhalb rund 1600 m auch leichte Schneeschauer möglich. Bei mäßigem Nord- bis Nordostwind wird es kälter mit Temperaturen in 3000 m um -8 Grad und in 2000 m um -1 Grad. Am Ostersonntag herrscht sehr sonniges Wetter mit lebhaftem Wind aus Nord bis Nordost. Es wird noch eine Spur kühler.

Tendenz

Keine Änderung der Lawinengefahr wird erwartet.

Lawinenprobleme



Gefahrenstufen



Exposition

