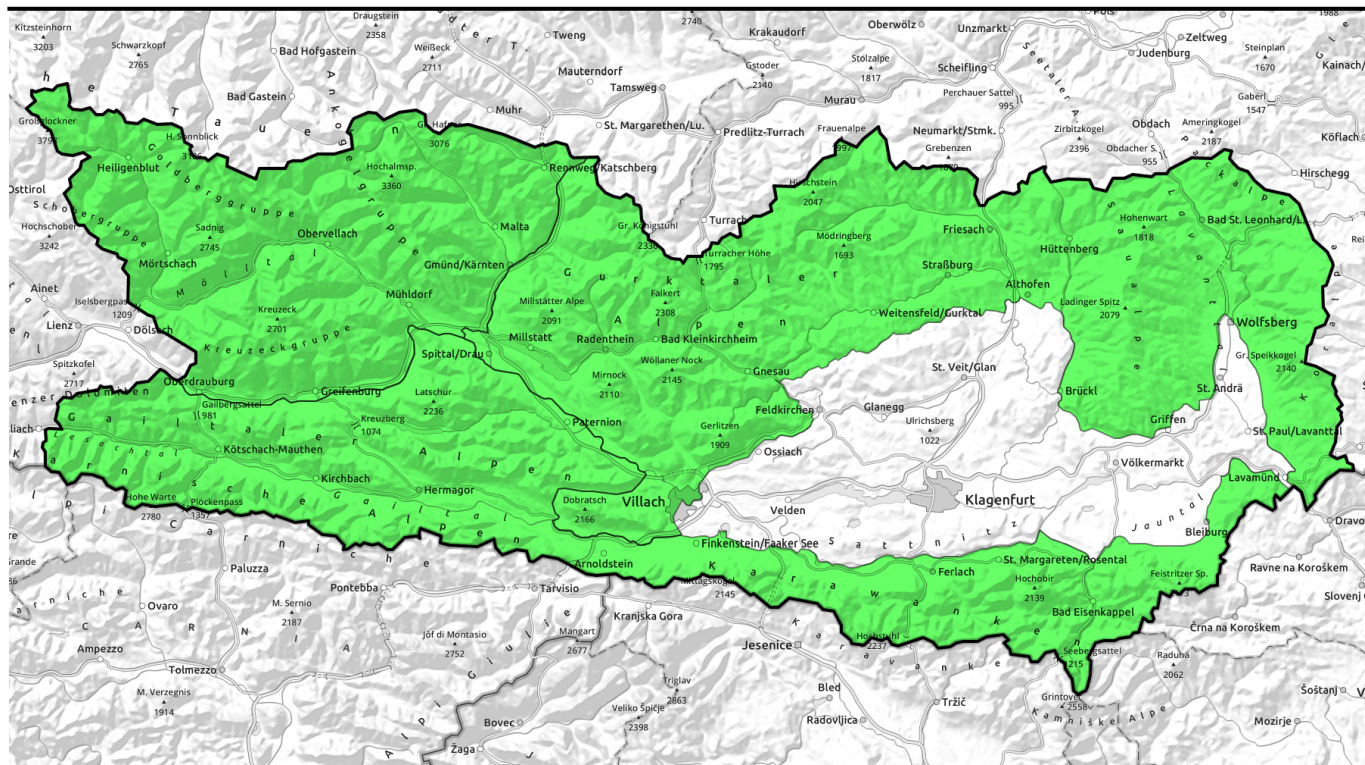


17.04.2022



## Bei frühlingshaften Bedingungen bleibt das Nassschneeproblem das Hauptproblem



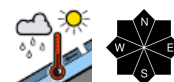
Schobergruppe, Ankogelgruppe, Glocknergruppe, Kreuzeckgruppe



Karnische Alpen West, Karnische Alpen Mitte, Karnische Alpen Ost, Karawanken West, Karawanken Mitte, Karawanken Ost, Lienzer Dolomiten, Gailtaler Alpen West, Gailtaler Alpen Mitte



Nockberge, Villacher Alpe, Gurktaler Alpen, Saualpe, Packalpe, Koralpe



### Lawinenprobleme

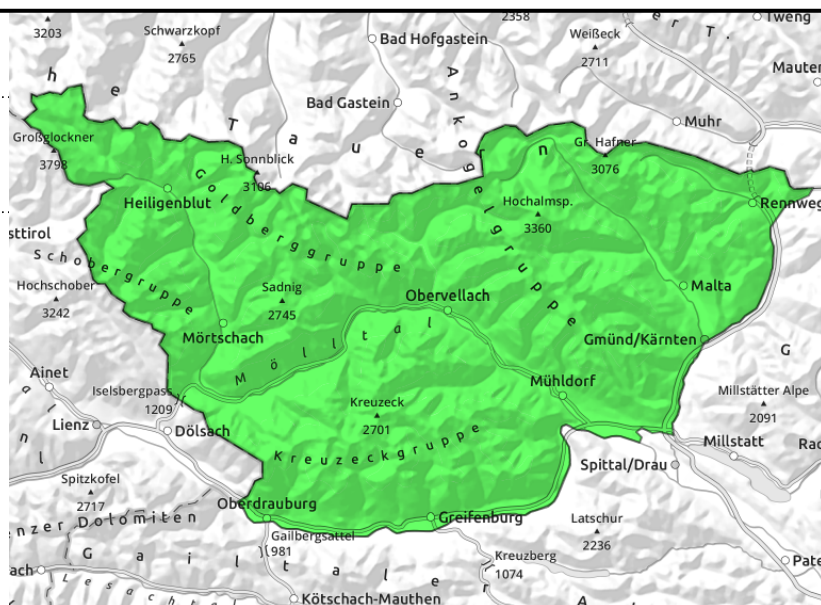
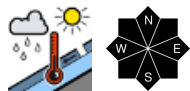


### Gefahrenstufen



### Exposition



**17.04.2022****Schobergruppe, Ankogelgruppe, Glocknergruppe, Kreuzeckgruppe****Das Nassschneeproblem bleibt das Hauptproblem**

Die Lawinengefahr wird mit GERING beurteilt, steigt aber im Tagesverlauf gegen MÄSSIG an. Spontane nasse Rutsche und Lawinen sind im Tagesverlauf möglich. Das Nassschneeproblem bleibt das Hauptproblem. In hochalpinen Lagen ist vereinzelt mit frischen, kleineren Tribschneeablagerungen zu rechnen. Tourenbedingungen sind frühlingshaft.

**Schneedeckenaufbau**

Die feuchte Schneedecke hat sich mit kühleren Temperaturen etwas verfestigen können, wird aber im Tagesverlauf wieder feuchter. In hochalpinen Lagen haben sich vereinzelt frische, geringmächtige Tribschneelinsen gebildet.

**Wetter**

Am Ostersonntag zeigt sich das Wetter meist wieder recht sonnig. Tagsüber ziehen einzelne hohe Wolken durch. Bei lebhaftem Wind aus Nord bis Nordost wird es mit Temperaturen in 3000 m um -10 Grad und in 2000 m um -4 noch etwas kälter. Am Ostermontag ziehen nach einem sonnigen Tagesbeginn vermehrt Wolken aus Nordosten auf. Bei kaltem, lebhaftem Nordwind ändern sich die Temperaturen kaum.

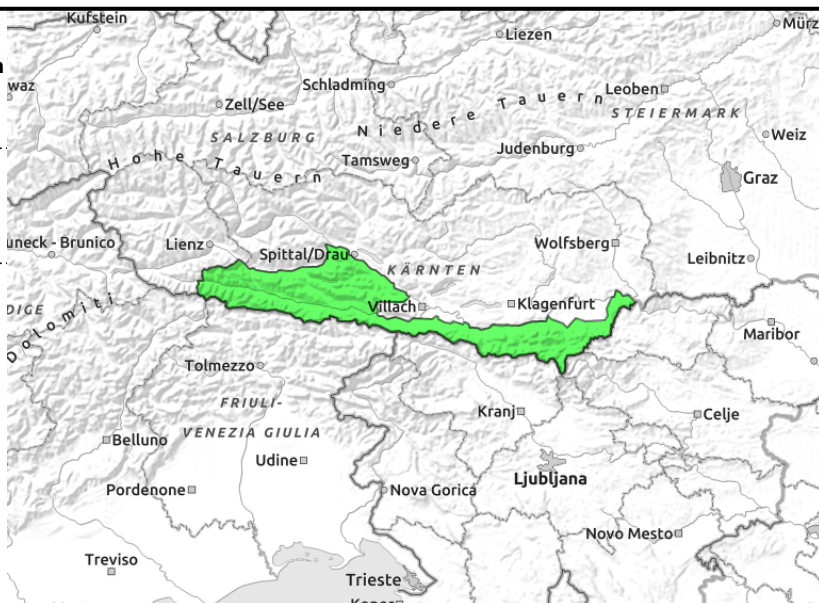
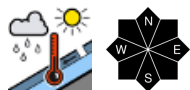
**Tendenz**

Trotz Abkühlung bleibt das Nassschneeproblem das Hauptproblem. Kaum Änderung der Lawinengefahr.

**Lawinenprobleme****Gefahrenstufen****Exposition**

**17.04.2022**

Karnische Alpen West, Karnische Alpen Mitte,  
Karnische Alpen Ost, Karawanken West, Karawanken  
Mitte, Karawanken Ost, Lienzer Dolomiten, Gailtaler  
Alpen West, Gailtaler Alpen Mitte



## Das Nassschneeproblem bleibt das Hauptproblem

Die Lawinengefahr wird mit GERING beurteilt. Die durchfeuchtete Schneedecke kann sich mit den kühleren Temperaturen etwas verfestigen, es ist aber im Tagesverlauf mit nassen und feuchten Rutschen zu rechnen.

### Schneedeckenaufbau

Die Schneedecke kann sich mit den kühleren Temperaturen verfestigen, wird aber im Tagesverlauf wieder feuchter.

### Wetter

Am Ostersonntag zeigt sich das Wetter meist wieder recht sonnig. Tagsüber ziehen einzelne hohe Wolken durch. Bei lebhaftem Wind aus Nord bis Nordost wird es mit Temperaturen in 3000 m um -10 Grad und in 2000 m um -4 noch etwas kälter. Am Ostermontag ziehen nach einem sonnigen Tagesbeginn vermehrt Wolken aus Nordosten auf. Bei kaltem, lebhaftem Nordwind ändern sich die Temperaturen kaum.

### Tendenz

Keine wesentliche Änderung der Lawinengefahr wird erwartet.

#### Lawinenprobleme



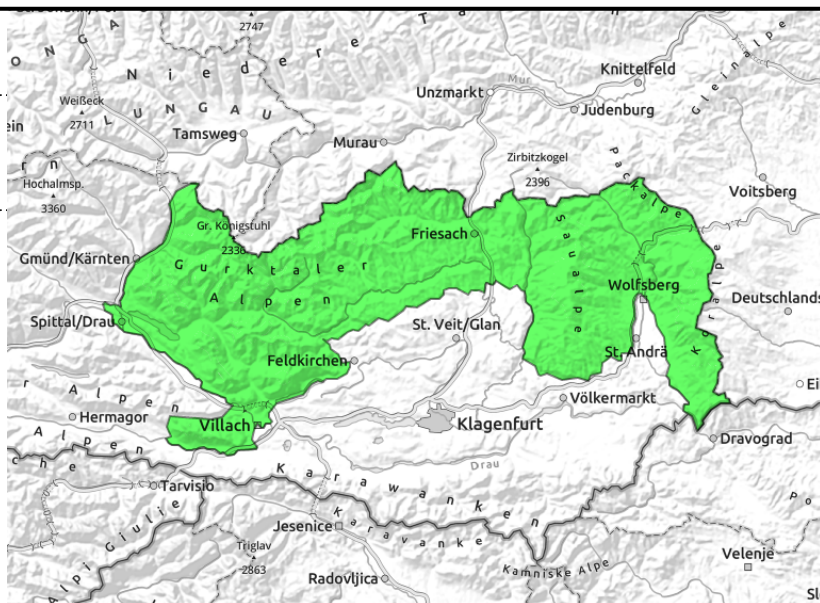
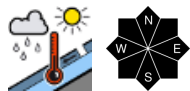
#### Gefahrenstufen



#### Exposition





**17.04.2022****Nockberge, Villacher Alpe, Gurktaler Alpen, Saualpe, Packalpe, Koralpe**

## Es herrscht geringe Lawinengefahr

Die Lawinengefahr wird mit GERING beurteilt. Kleine spontane nasse Rutsche sind vereinzelt im Tagesverlauf möglich.

### Schneedeckenaufbau

Die geringe Schneedecke kann sich mit den kühleren Temperaturen etwas verfestigen wird aber im Tagesverlauf wieder feuchter.

### Wetter

Am Ostersonntag zeigt sich das Wetter meist wieder recht sonnig. Tagsüber ziehen einzelne hohe Wolken durch. Bei lebhaftem Wind aus Nord bis Nordost wird es mit Temperaturen in 3000 m um -10 Grad und in 2000 m um -4 noch etwas kälter. Am Ostermontag ziehen nach einem sonnigen Tagesbeginn vermehrt Wolken aus Nordosten auf. Bei kaltem, lebhaftem Nordwind ändern sich die Temperaturen kaum.

### Tendenz

Keine Änderung der Lawinengefahr wird erwartet.

#### Lawinenprobleme



#### Gefahrenstufen



#### Exposition

