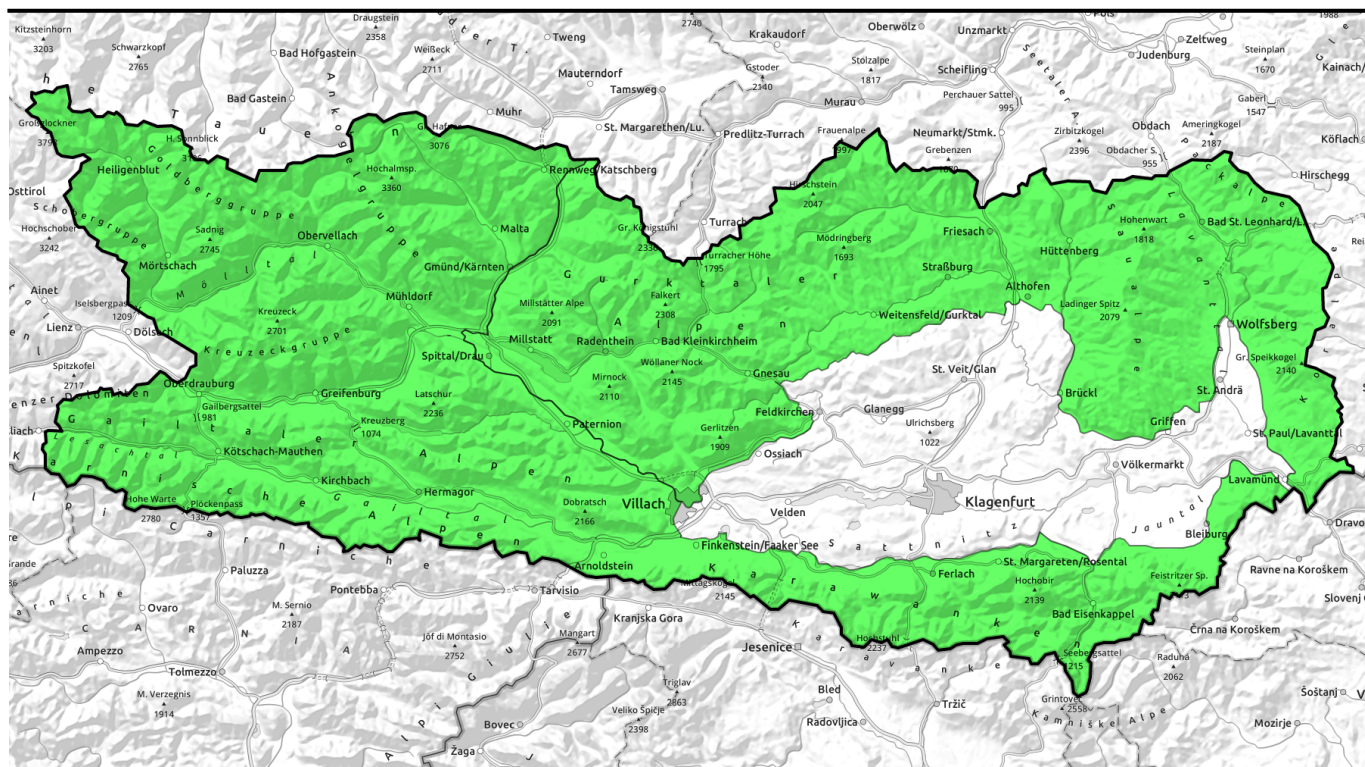


18.04.2022

Günstige Frühjahressituation mit geringem Tagesgang



Schobergruppe, Ankogelgruppe, Glocknergruppe, Kreuzeckgruppe, Lienzer Dolomiten, Gailtaler Alpen West, Gailtaler Alpen Mitte, Karnische Alpen West, Karnische Alpen Mitte, Karnische Alpen Ost, Karawanken West, Karawanken Mitte, Karawanken Ost, Villacher Alpen



Nockberge, Gurktaler Alpen, Saualpe, Packalpe, Koralpe



Lawinenprobleme



Neuschnee



Triebschnee



Altschnee



Nassschnee



Gleitschnee



Günstig

Gefahrenstufen



gering



mäßig



erheblich



groß



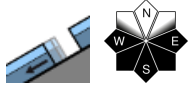
sehr groß

Exposition



18.04.2022

Schoberggruppe, Ankogelgruppe, Glocknergruppe, Kreuzeckgruppe, Lienzer Dolomiten, Gailtaler Alpen West, Gailtaler Alpen Mitte, Karnische Alpen West, Karnische Alpen Mitte, Karnische Alpen Ost, Karawanken West, Karawanken Mitte, Karawanken Ost, Villacher Alpe



Günstige Frühjahressituation mit geringem Tagesgang

Die Lawinengefahr wird mit GERING beurteilt und unterliegt einem leichten Tagesgang. Mit der Sonneneinstrahlung sind im Tagesverlauf kleine feuchte Rutsche möglich. In hochalpinen Lagen können sich vereinzelt frische Tribschneelinsen bilden. Die Absturzgefahr ist derzeit größer wie die Verschüttungsgefahr.

Schneedeckenaufbau

Die kompakte und verharschte Schneedecke weist kaum Gefahrenstellen auf und wird durch die Sonneneinstrahlung im Tagesverlauf nur geringfügig aufgeweicht. In hochalpinen Lagen werden vereinzelt frische, geringmächtige Tribschneelinsen gebildet.

Wetter

Am Ostermontag steuert ein Tief über Osteuropa wieder einige Wolken nach Kärnten. Der Tag beginnt meist recht sonnig, bald ziehen aber vermehrt Wolken auf welche am Nachmittag auch dichter werden und einige Gipfel in Nebel hüllen können. Der meiste Sonnenschein wird in den Karnischen und Gailtaler Alpen erwartet. Bei mäßigem Nordwind bleibt es kalt. Am Dienstag herrscht eher unfreundliches Bergwetter mit etwas Regen.

Tendenz

Keine Änderung der Lawinengefahr wird erwartet.

Lawinenprobleme

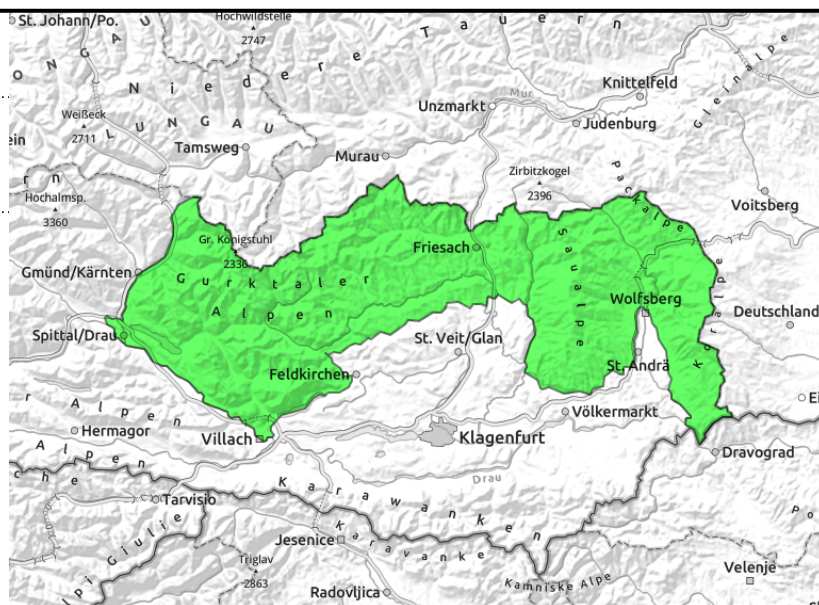
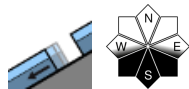


Gefahrenstufen



Exposition



18.04.2022**Nockberge, Gurktaler Alpen, Saualpe, Packalpe, Koralpe****Geringe Lawinengefahr**

Die Lawinengefahr wird mit GERING beurteilt und unterliegt einem leichten Tagesgang. Mit der Sonneneinstrahlung sind im Tagesverlauf vereinzelt noch kleine feuchte Rutsche möglich.

Schneedeckenaufbau

Die kompakte, verharschte und geringmächtige Schneedecke weist nur sehr vereinzelt noch kleine Gefahrenstellen auf und wird durch die Sonneneinstrahlung im Tagesverlauf nur geringfügig aufgeweicht.

Wetter

Am Ostermontag steuert ein Tief über Osteuropa wieder einige Wolken nach Kärnten. Der Tag beginnt meist recht sonnig, bald ziehen aber vermehrt Wolken auf welche am Nachmittag auch dichter werden und einige Gipfel in Nebel hüllen können. Der meiste Sonnenschein wird in den Karnischen und Gailtaler Alpen erwartet. Bei mäßigem Nordwind bleibt es kalt. Am Dienstag herrscht eher unfreundliches Bergwetter mit etwas Regen.

Tendenz

Keine Änderung der Lawinengefahr wird erwartet.

Lawinenprobleme**Gefahrenstufen****Exposition**