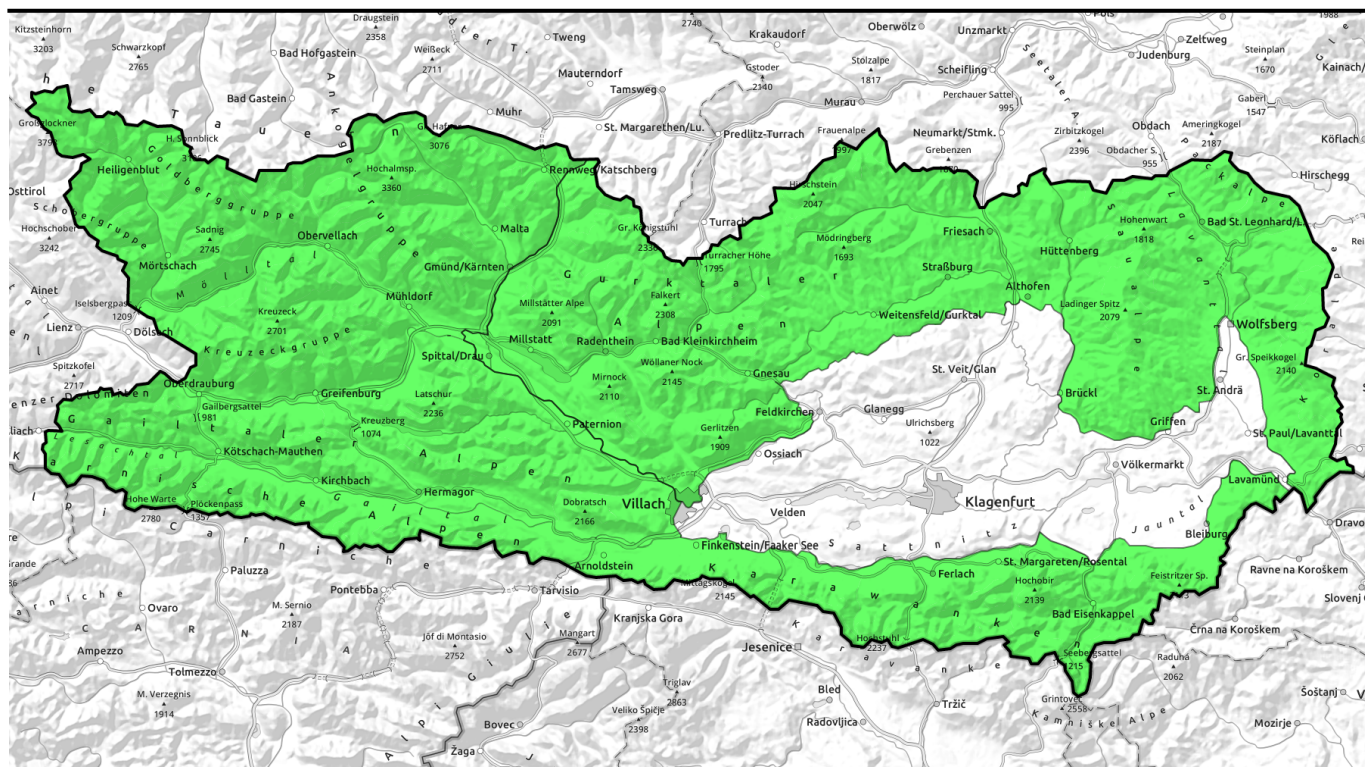


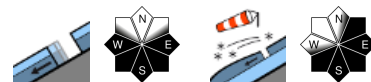
19.04.2022 bis 20.04.2022



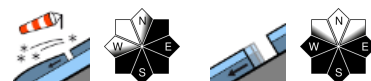
## Günstige Frühjahressituation mit geringem Tagesgang; frische Tribschneelinsen beachten



Schobergruppe, Ankogelgruppe, Glocknergruppe, Kreuzeckgruppe, Lienzer Dolomiten, Gailtaler Alpen West, Gailtaler Alpen Mitte, Karnische Alpen West, Karnische Alpen Mitte, Karawanken Ost, Villacher Alpe



Nockberge, Gurktaler Alpen, Saualpe, Packalpe, Koralpe



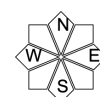
### Lawinenprobleme



### Gefahrenstufen

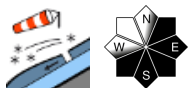
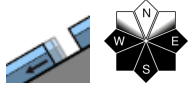


### Exposition



**19.04.2022 bis 20.04.2022**

Schoberggruppe, Ankogelgruppe, Glocknergruppe, Kreuzeckgruppe, Lienzer Dolomiten, Gailtaler Alpen West, Gailtaler Alpen Mitte, Karnische Alpen West, Karnische Alpen Mitte, Karnische Alpen Ost, Karawanken West, Karawanken Mitte, Karawanken Ost, Villacher Alpe



## Günstige Frühjahressituation mit geringem Tagesgang

Die Lawinengefahr wird mit GERING beurteilt und unterliegt einem leichten Tagesgang. In hochalpinen Lagen können sich am Dienstag vereinzelt frische Tribschneelinsen bilden. Die Absturzgefahr ist derzeit größer wie die Verschüttungsgefahr.

### Schneedeckenaufbau

Die kompakte und verharschte Schneedecke weist kaum Gefahrenstellen auf und wird im Tagesverlauf nur geringfügig aufgeweicht. In hochalpinen Lagen werden am Dienstag mit dem geringen Neuschneezuwachs vereinzelt frische, geringmächtige Tribschneelinsen gebildet.

### Wetter

Eine Störungsfront bringt am Dienstag eher unfreundliches Bergwetter mit bewölktem Himmel. Die Gipfel stecken oft im Nebel und Auflockerungen sind nur von kurzer Dauer. Im Osten kann es bereits in der Früh etwas schneien. Tagsüber weitet sich der leichte Schneefall auf viele Gebirgsgruppen aus und am Abend kann die Schneefallgrenze bis unter 1000 m sinken. Die Neuschneemengen sind aber gering. Bei mäßigem Wind aus Nordwest bis West liegen die Temperaturen in 3000 m um -8 Grad, in 2000 m zwischen -4 und null Grad und in 1000 m zwischen +3 und +7 Grad.

Am Mittwoch scheint nach Auflösung von Wolkenresten oft die Sonne. Bei meist schwachem Wind bleiben die Temperaturen auf Dienstagniveau.

### Tendenz

Keine Änderung der Lawinengefahr, mit geringer Auffrischung der Schneedecke, wird erwartet.

#### Lawinenprobleme

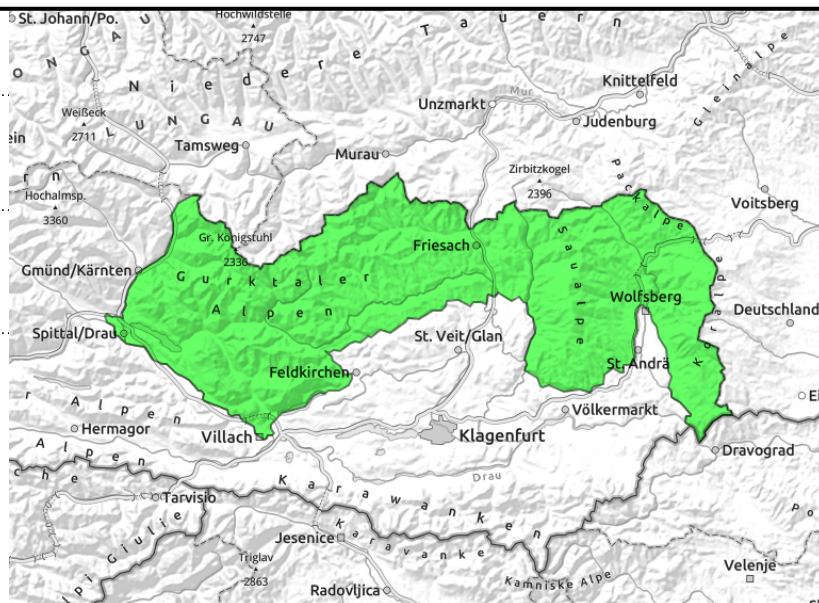
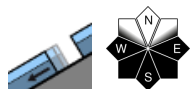
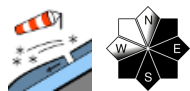


#### Gefahrenstufen



#### Exposition



**19.04.2022 bis 20.04.2022****Nockberge, Gurktaler Alpen, Saualpe, Packalpe, Koralpe****Geringe Lawinengefahr**

Die Lawinengefahr wird mit GERING beurteilt und unterliegt einem leichten Tagesgang. Mit etwas Neuschnee am Dienstag werden in höheren Lagen frische Tribschneelinsen gebildet, welche auf aperen Untergrund oder einer sehr geringen Schneedecke abgelagert werden. Im Tagesverlauf kann es auch zu vereinzelt kleinen Rutschen kommen.

**Schneedeckenaufbau**

Einige Zentimeter Neuschnee werden am Dienstag auf aperen Untergrund oder einer sehr geringen Schneedecke abgelagert. Die kompakte, verharschte und geringmächtige Schneedecke weist nur sehr vereinzelt noch kleine Gefahrenstellen auf und wird im Tagesverlauf nur geringfügig aufgeweicht.

**Wetter**

Eine Störungsfront bringt am Dienstag eher unfreundliches Bergwetter mit bewölktem Himmel. Die Gipfel stecken oft im Nebel und Auflockerungen sind nur von kurzer Dauer. Im Osten kann es bereits in der Früh etwas schneien. Tagsüber weitet sich der leichte Schneefall auf viele Gebirgsgruppen aus und am Abend kann die Schneefallgrenze bis unter 1000 m sinken. Die Neuschneemengen sind aber gering. Bei mäßigem Wind aus Nordwest bis West liegen die Temperaturen in 3000 m um -8 Grad, in 2000 m zwischen -4 und null Grad und in 1000 m zwischen +3 und +7 Grad.

Am Mittwoch scheint nach Auflösung von Wolkenresten oft die Sonne. Bei meist schwachem Wind bleiben die Temperaturen auf Dienstagniveau.

**Tendenz**

Keine Änderung der Lawinengefahr, mit geringer Auffrischung der Schneedecke, wird erwartet.

**Lawinenprobleme****Gefahrenstufen****Exposition**