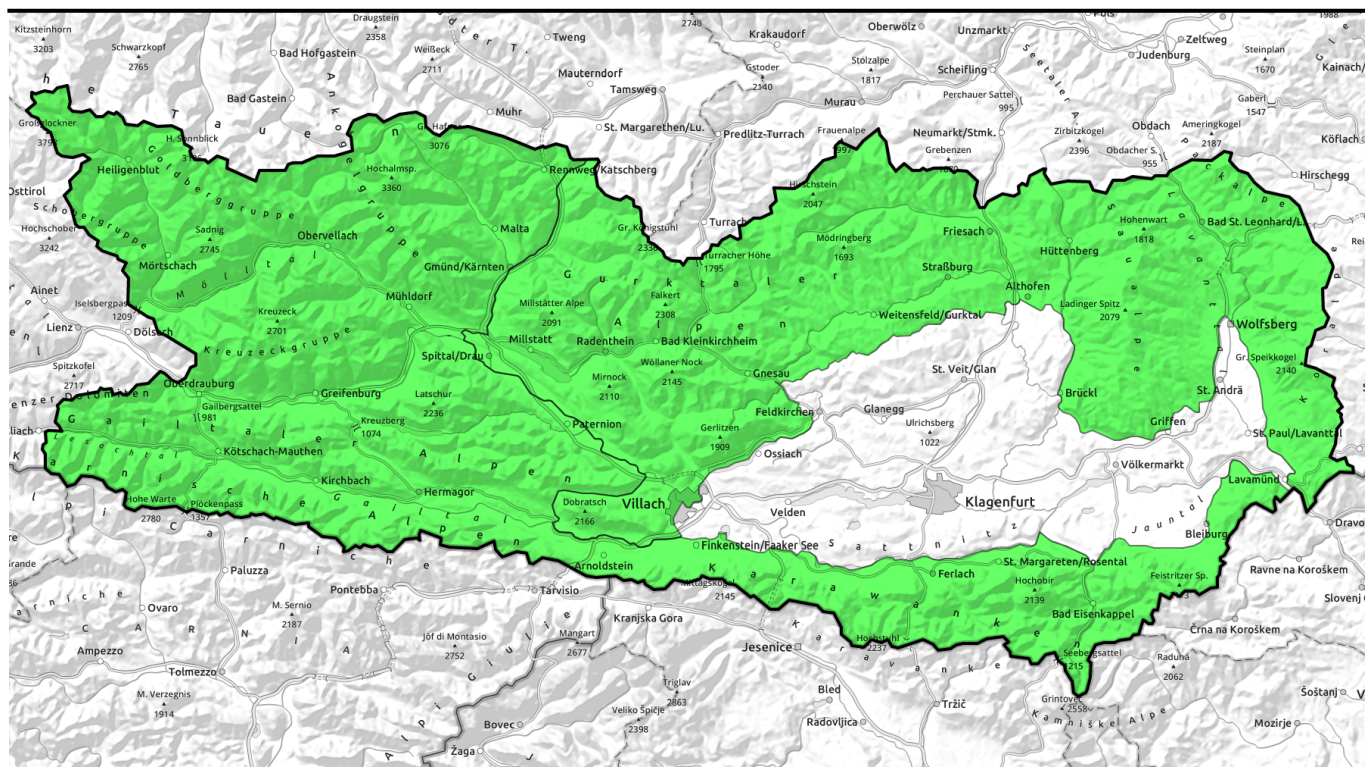
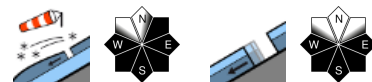


20.04.2022

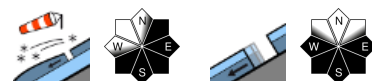
Günstige Frühjahressituation mit Tagesgang; frischen Tribschnee in hohen Lagen beachten



Lienzer Dolomiten, Gailtaler Alpen West, Gailtaler Alpen Mitte, Karnische Alpen West, Karnische Alpen Mitte, Karnische Alpen Ost, Karawanken West, Karawanken Ost, Karawanken Mitte, Schobergruppe, Glocknergruppe, Kreuzkogelgruppe, Ankogelgruppe



Villacher Alpe, Nockberge, Gurktaler Alpen, Saualpe, Packalpe, Koralpe



Lawinenprobleme



Gefahrenstufen

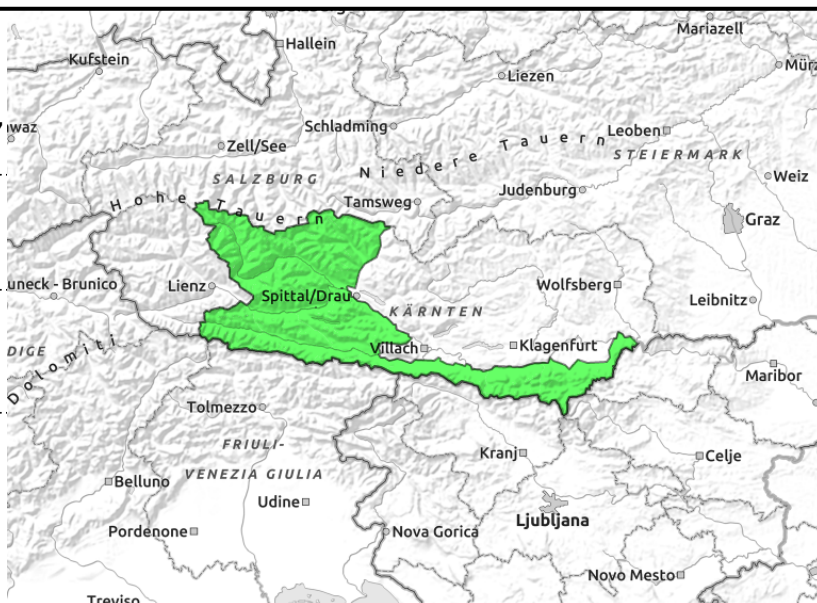
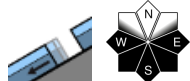
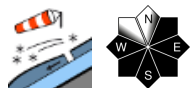


Exposition



20.04.2022

Lienzer Dolomiten, Gailtaler Alpen West, Gailtaler Alpen Mitte, Karnische Alpen West, Karnische Alpen Mitte, Karnische Alpen Ost, Karawanken West, Karawanken Ost, Karawanken Mitte, Schobergruppe, Glocknergruppe, Kreuzeckgruppe, Ankogelgruppe



Günstige Frühjahrssituation mit Tagesgang; frischen Tribschnee in hohen Lagen beachten

Die Lawinengefahr wird mit GERING beurteilt und unterliegt einem leichten Tagesgang. In hochalpinen Lagen können sich in der Nacht bei teils stürmischem Nord bzw. Nordostwind vereinzelt frische Tribschneeanisammlungen bilden. Die Auslösung kann dabei auch bei geringer Zusatzbelastung erfolgen. Es sind vorwiegend kleine Schneebrett-Lawinen zu erwarten. Gefahrenstellen umfassen dabei vor allem Kammlagen in hochalpinen südlichen Expositionen. Mit der tageszeitlichen Erwärmung und der Sonneneinstrahlung steigt die Gefahr von spontanen Nassschneelawinen etwas an. Kleine bis vereinzelt mittelgroße Gleit- und Nassschneelawinen sind vor allem in sonnigen Expositionen möglich. Die Absturzgefahr ist derzeit größer als die Verschüttungsgefahr.

Schneedeckenaufbau

Die nächtliche Abstrahlung ist in einer bewölkten Nacht größtenteils reduziert und die Temperaturen erreichen den Taupunkt. Die frischen Tribschneeanisammlungen werden auf eine größtenteils stabile Altschneedecke abgelagert. In schattig exponierten Hängen an Stellen mit einer geringmächtigeren Schneedecke können sich vereinzelt kantig aufgebaute Schwachschichten im oberen Teil der Altschneedecke befinden. Der untere Teil der Altschneedecke ist verfestigt. In sonnigen Expositionen erfolgt eine Anfeuchtung der verharschten Schneedecke im Tagesverlauf. In tiefen und mittleren Lagen liegt wenig bis kein Schnee.

Wetter

Am Mittwoch trockenes und länger sonniges Wetter. In der Früh lösen sich die Restwolken bald auf, die Gipfel sind dann meist frei und es scheint vielfach die Sonne. Auch nachmittags überwiegt der sonnige Wettercharakter, ein paar Quellwolken können aber manchen Gipfel beispielsweise in den Karnischen Alpen und den Karawanken wieder zeitweise in Nebel hüllen. Anfangs in exponierten Lagen noch starker Nordostwind, bald abschwächend. Temperaturen: Tageshöchstwerte auf 2000 m zwischen -3 Grad und +1 Grad und auf 3000 m um -8 Grad.

Tendenz

Keine Änderung der Lawinengefahr

Lawinenprobleme

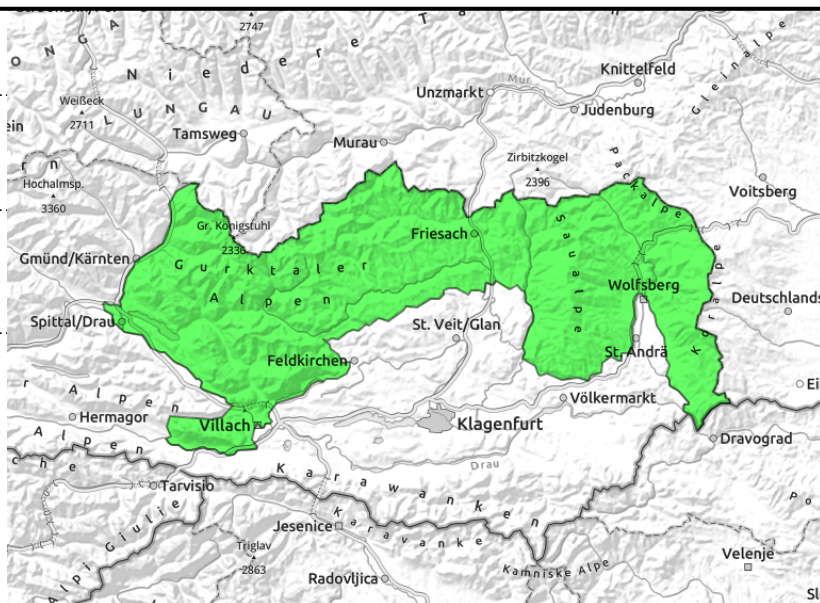
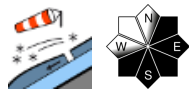


Gefahrenstufen



Exposition



20.04.2022**Villacher Alpe, Nockberge, Gurktaler Alpen, Saualpe, Packalpe, Koralpe**

Geringe Lawinengefahr

Die Lawinengefahr wird mit GERING beurteilt und unterliegt einem leichten Tagesgang. Mit etwas Neuschnee werden in höheren Lagen frische Triebsschneeansammlungen gebildet, welche auf aperen Untergrund oder einer sehr geringmächtigen Schneedecke abgelagert werden. Im Tagesverlauf kann es vereinzelt zu kleinen spontanen Gleit- und Nassschneelawinen kommen.

Schneedeckenaufbau

Der Neuschnee wird auf aperen Untergrund oder einer sehr geringmächtigen Schneedecke abgelagert. Die kompakte, verharschte und geringmächtige Schneedecke wird im Tagesverlauf durchfeuchtet.

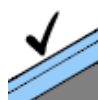
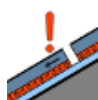
Wetter

Am Mittwoch trockenes und länger sonniges Wetter. In der Früh lösen sich die Restwolken bald auf, die Gipfel sind dann meist frei und es scheint vielfach die Sonne. Auch nachmittags überwiegt der sonnige Wettercharakter, ein paar Quellwolken können aber manchen Gipfel beispielsweise in den Karnischen Alpen und den Karawanken wieder zeitweise in Nebel hüllen. Anfangs in exponierten Lagen noch starker Nordostwind, bald abschwächend. Temperaturen: Tageshöchstwerte auf 2000 m zwischen -3 Grad und +1 Grad und auf 3000 m um -8 Grad.

Tendenz

Keine Änderung der Lawinengefahr

Lawinenprobleme



Neuschnee

Triebsschnee

Altschnee

Nassschnee

Gleitschnee

Günstig

Gefahrenstufen



gering

mäßig

erheblich

groß

sehr groß

Exposition

