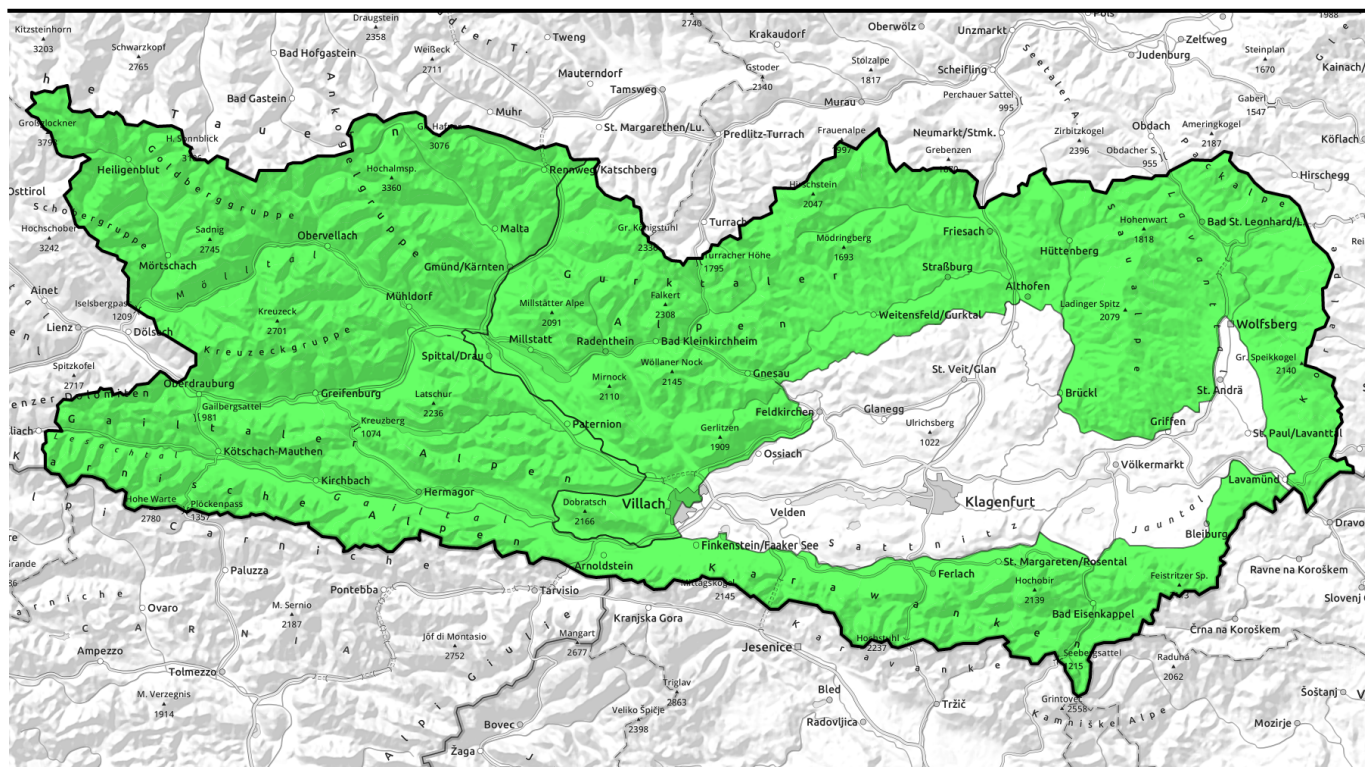


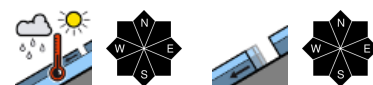
21.04.2022, Vormittag



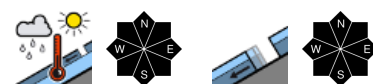
## Günstige Frühjahrssituation mit Tagesgang



Schoberggruppe, Glocknergruppe, Ankogelgruppe, Kreuzeckgruppe, Lienzer Dolomiten, Karnische Alpen West, Gailtaler Alpen West, Karnische Alpen Mitte, Gailtaler Alpen Mitte, Karnische Alpen Ost, Karawanken West, Karawanken Mitte, Karawanken Ost



Villacher Alpe, Nockberge, Gurktaler Alpen, Saulalpe, Packalpe, Koralpe



### Lawinenprobleme



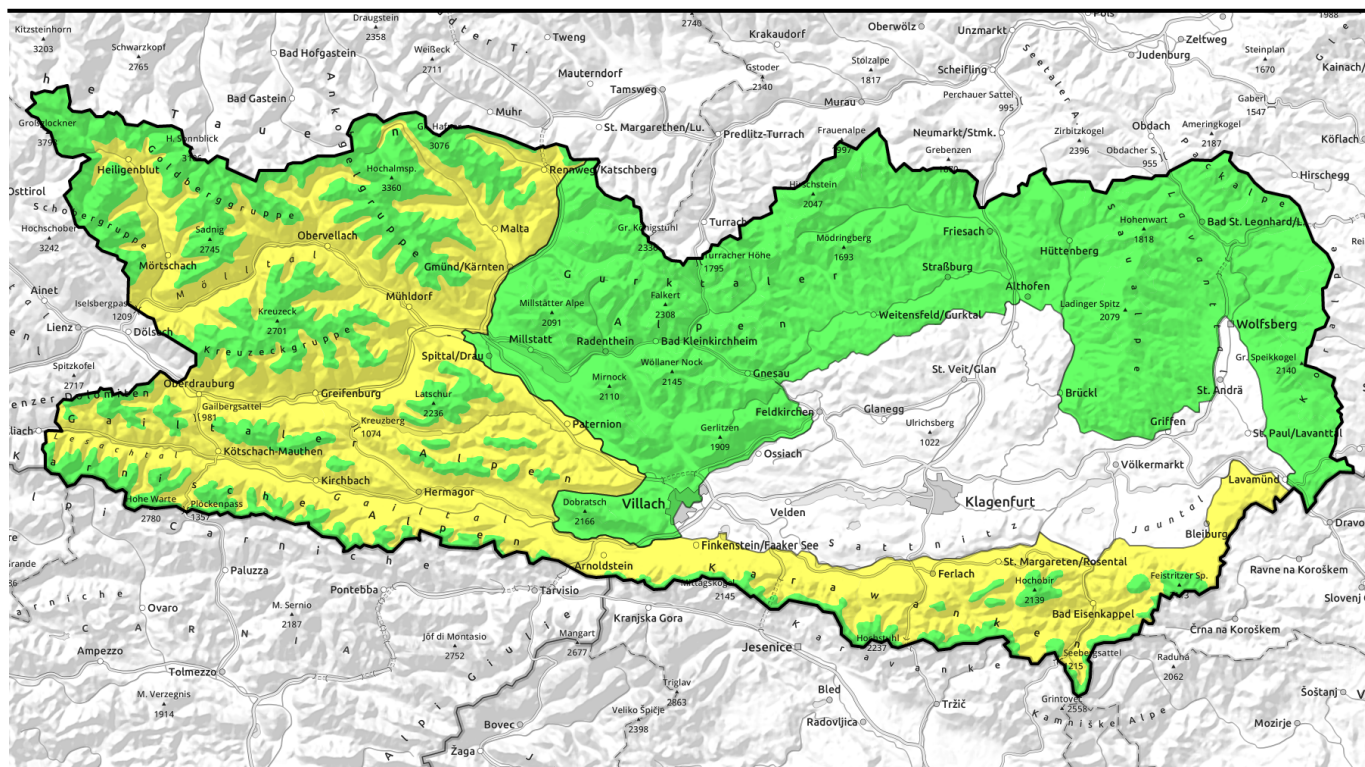
### Gefahrenstufen



### Exposition



21.04.2022, Nachmittag



## Günstige Frühjahrssituation mit Tagesgang



2800 m

Schobergruppe, Glocknergruppe, Ankogelgruppe, Kreuzekgruppe, Lienzer Dolomiten, Karnische Alpen West, Gailtaler Alpen West, Karnische Alpen Mitte, Gailtaler Alpen Mitte, Karnische Alpen Ost, Karawanken West, Karawanken Mitte, Karawanken Ost



Villacher Alpe, Nockberge, Gurktaler Alpen, Saualpe, Packalpe, Koralpe



### Lawinenprobleme



Neuschnee



Triebschnee



Altschnee



Nassschnee



Gleitschnee



Günstig

### Gefahrenstufen



gering



mäßig



erheblich



groß



sehr groß

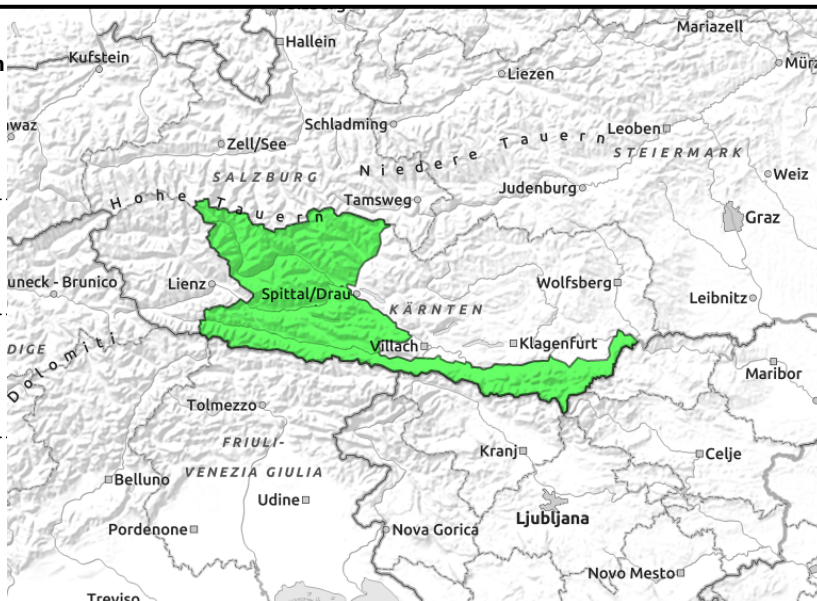
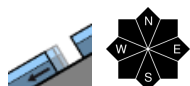
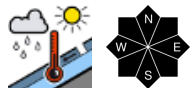
### Exposition





**21.04.2022, Vormittag**

Schoberggruppe, Glocknergruppe, Ankogelgruppe, Kreuzeckgruppe, Lienzer Dolomiten, Karnische Alpen West, Gailtaler Alpen West, Karnische Alpen Mitte, Gailtaler Alpen Mitte, Karnische Alpen Ost, Karawanken West, Karawanken Mitte, Karawanken Ost



## Günstige Frühjahrssituation mit Tagesgang

Die Lawinengefahr wird am Vormittag mit GERING, am Nachmittag unterhalb von 2800 m mit MÄSSIG beurteilt. Mit der tageszeitlichen Erwärmung und der Sonneneinstrahlung steigt die Gefahr von spontanen Nassschneelawinen. Kleine bis mittelgroße Gleit- und Nassschneelawinen sind in allen, vor allem aber in sonnigen Expositionen möglich. Kleine Tribschneeanisammlungen können vereinzelt auch bei geringer Zusatzbelastung ausgelöst werden. Gefahrenstellen umfassen dabei hochalpine Kammalagen in allen Expositionen. Absturzgefahr beachten.

## Schneedeckenaufbau

Die nächtliche Abstrahlung ist in einer bewölkten Nacht großteils reduziert und erfolgt nur in sehr hohen Lagen uneingeschränkt. Es erfolgt eine Durchfeuchtung und Schwächung der Schneedecke im Tagesverlauf in allen Expositionen. Tribschneeanisammlungen wurden vereinzelt in hochalpinen Lagen in allen Expositionen auf eine großteils stabile Altschneedecke abgelagert. In tiefen und mittleren Lagen liegt wenig bis kein Schnee.

## Wetter

Am Donnerstag ziehen am Vormittag nur höhere harmlose Wolken durch und es dominiert dabei sonniges Wetter, die Gipfel sollten frei bleiben. Im Tagesverlauf machen sich mit Schwerpunkt in den Karnischen Alpen wieder etwas mehr Quellwolken bemerkbar, das Schauerrisiko bleibt aber sehr gering, höhere Gipfel können aber vorübergehend in Nebel geraten. Es weht schwacher bis mäßiger Südwestwind, in exponierten Lagen können Spitzen bis 40 km/h erreicht werden. Temperaturen: Tageshöchstwerte auf 2000 m um 5 Grad, auf 3000 m um -4 Grad.

## Tendenz

Leichter Anstieg der Lawinengefahr

### Lawinenprobleme



### Gefahrenstufen

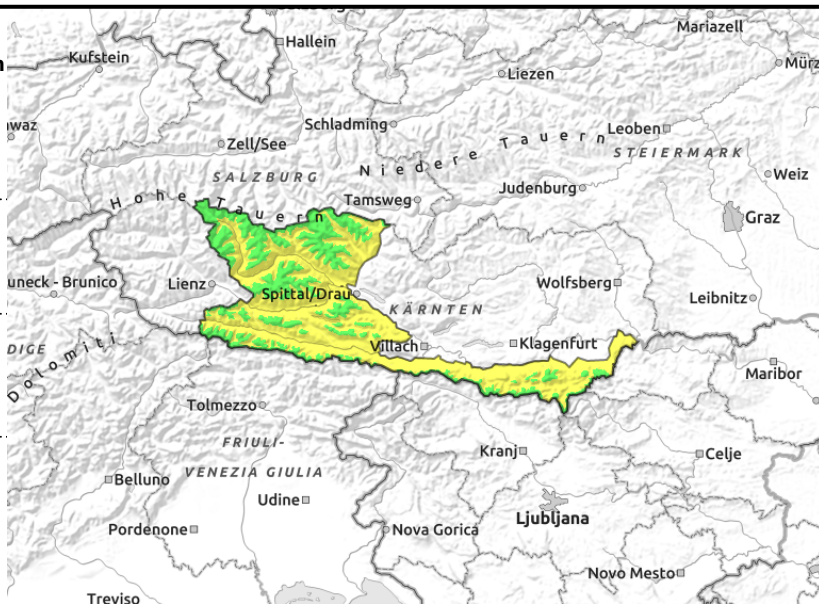
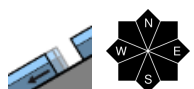
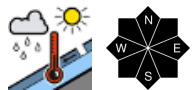


### Exposition



**21.04.2022, Nachmittag**

Schoberggruppe, Glocknergruppe, Ankogelgruppe, Kreuzeckgruppe, Lienzer Dolomiten, Karnische Alpen West, Gailtaler Alpen West, Karnische Alpen Mitte, Gailtaler Alpen Mitte, Karnische Alpen Ost, Karawanken West, Karawanken Mitte, Karawanken Ost

**Günstige Frühjahrssituation mit Tagesgang**

Die Lawinengefahr wird am Vormittag mit GERING, am Nachmittag unterhalb von 2800 m mit MÄSSIG beurteilt. Mit der tageszeitlichen Erwärmung und der Sonneneinstrahlung steigt die Gefahr von spontanen Nassschneelawinen. Kleine bis mittelgroße Gleit- und Nassschneelawinen sind in allen, vor allem aber in sonnigen Expositionen möglich. Kleine Tribschneeanstimmungen können vereinzelt auch bei geringer Zusatzbelastung ausgelöst werden. Gefahrenstellen umfassen dabei hochalpine Kammalpen in allen Expositionen. Absturzgefahr beachten.

**Schneedeckenaufbau**

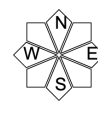
Die nächtliche Abstrahlung ist in einer bewölkten Nacht größtenteils reduziert und erfolgt nur in sehr hohen Lagen uneingeschränkt. Es erfolgt eine Durchfeuchtung und Schwächung der Schneedecke im Tagesverlauf in allen Expositionen. Tribschneeanstimmungen wurden vereinzelt in hochalpinen Lagen in allen Expositionen auf eine größtenteils stabile Altschneedecke abgelagert. In tiefen und mittleren Lagen liegt wenig bis kein Schnee.

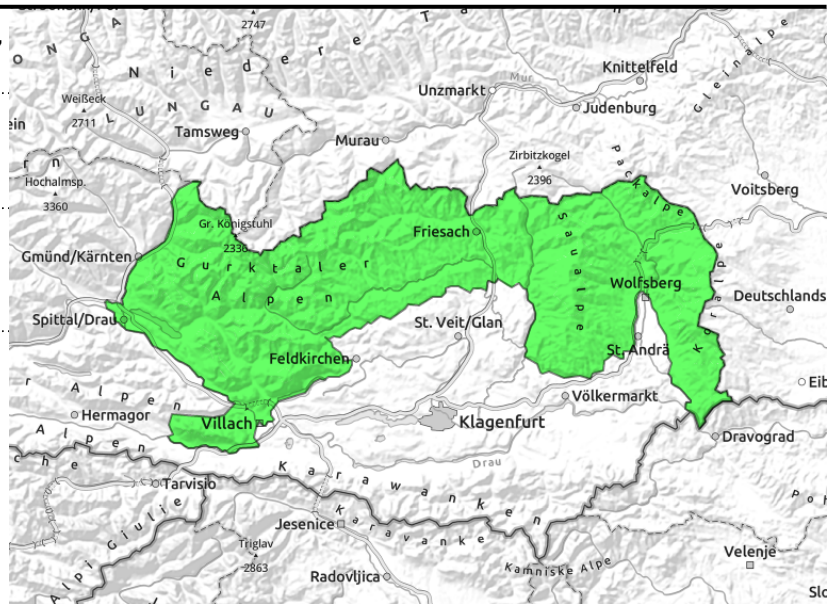
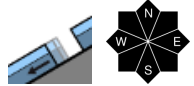
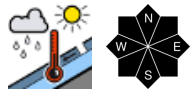
**Wetter**

Am Donnerstag ziehen am Vormittag nur höhere harmlose Wolken durch und es dominiert dabei sonniges Wetter, die Gipfel sollten frei bleiben. Im Tagesverlauf machen sich mit Schwerpunkt in den Karnischen Alpen wieder etwas mehr Quellwolken bemerkbar, das Schauerisiko bleibt aber sehr gering, höhere Gipfel können aber vorübergehend in Nebel geraten. Es weht schwacher bis mäßiger Südwestwind, in exponierten Lagen können Spitzen bis 40 km/h erreicht werden. Temperaturen: Tageshöchstwerte auf 2000 m um 5 Grad, auf 3000 m um -4 Grad.

**Tendenz**

Leichter Anstieg der Lawinengefahr

**Lawinenprobleme****Gefahrenstufen****Exposition**

**21.04.2022****Villacher Alpe, Nockberge, Gurktaler Alpen, Saualpe, Packalpe, Koralpe**

## Geringe Lawinengefahr

Die Lawinengefahr wird mit GERING beurteilt. Im Tagesverlauf kann es vereinzelt zu kleinen spontanen Gleit- und Nassschneelawinen kommen.

## Schneedeckenaufbau

Die kompakte, verharschte und geringmächtige Schneedecke wird im Tagesverlauf durchfeuchtet.

## Wetter

Am Donnerstag ziehen am Vormittag nur höhere harmlose Wolken durch und es dominiert dabei sonniges Wetter, die Gipfel sollten frei bleiben. Im Tagesverlauf machen sich mit Schwerpunkt in den Karnischen Alpen wieder etwas mehr Quellwolken bemerkbar, das Schauerrisiko bleibt aber sehr gering, höhere Gipfel können aber vorübergehend in Nebel geraten. Es weht schwacher bis mäßiger Südwestwind, in exponierten Lagen können Spitzen bis 40 km/h erreicht werden. Temperaturen: Tageshöchstwerte auf 2000 m um 1 Grad, auf 3000 m um -4 Grad.

## Tendenz

Keine Änderung der Lawinengefahr

### Lawinenprobleme



### Gefahrenstufen



### Exposition

