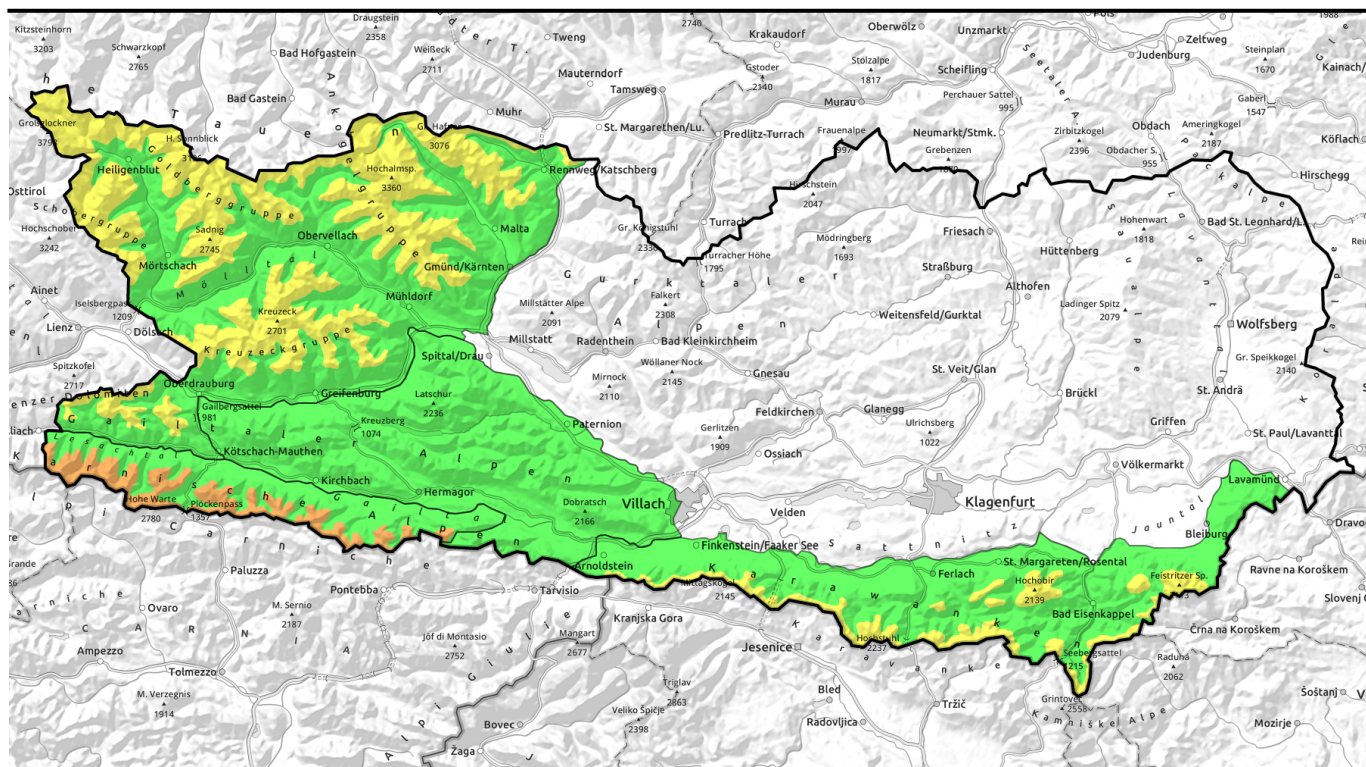


**24.04.2022**

## Frischen Tribschnee meiden



2200 m

Schobergruppe, Glocknergruppe, Kreuzeckgruppe, Ankogelgruppe, Lienzer Dolomiten



2200 m

Karnische Alpen West, Karnische Alpen Mitte



1800 m

Karawanken West, Karawanken Mitte, Karawanken Ost



1

Gailtaler Alpen West, Gailtaler Alpen Mitte, Villacher Alpe, Karnische Alpen Ost



### Lawinenprobleme



Neuschnee



Tribschnee



Altschnee



Nassschnee



Gleitschnee



Günstig

### Gefahrenstufen



1

gering



2

mäßig



3

erheblich



4

groß



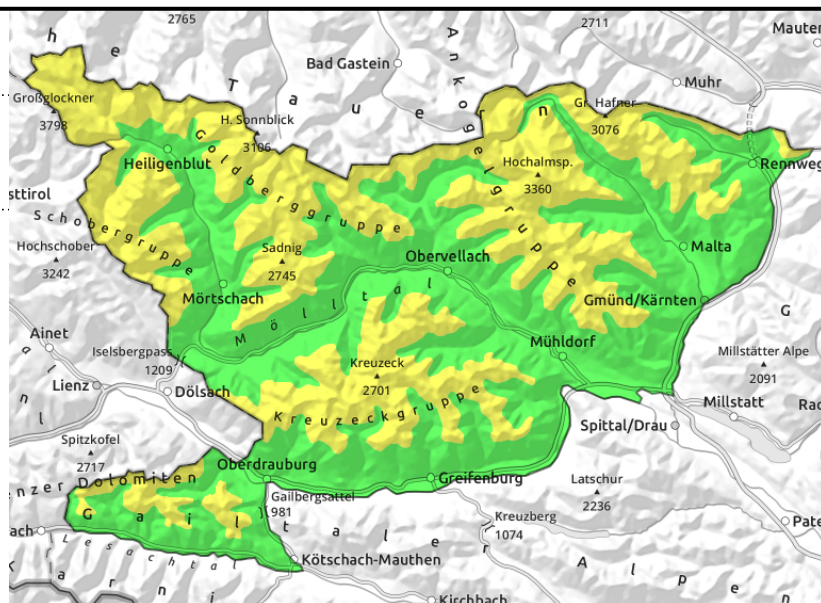
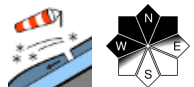
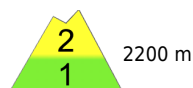
5

sehr groß

### Exposition





**24.04.2022****Schobergruppe, Glocknergruppe, Kreuzeckgruppe, Ankogelgruppe, Lienzer Dolomiten**

## Frischen Tribschnee beachten

Die Lawinengefahr wird oberhalb von 2200 m mit MÄSSIG beurteilt, unterhalb von 2200 m mit GERING. Durch Neuschnee und starken bis stürmischen Wind aus südlichen Richtungen werden frische Tribschneeanisammlungen gebildet. Die Auslösung von bis zu mittelgroßen Lawinen kann auch bei einer geringen Zusatzbelastung erfolgen. Gefahrenstellen umfassen dabei vor allem nördlich exponierte hochalpine Kammlagen und Rinnen. In hochalpinen nördlichen Expositionen ist vereinzelt eine Auslösung von mittelgroßen Lawinen bei einer großen Zusatzbelastung im Altschnee möglich. Die Gefahrenstellen sind aufgrund der schlechten Sicht schwer zu erkennen. Die Gefahr von kleinen spontanen Lockerschneelawinen nimmt im Tagesverlauf zu.

## Schneedeckenaufbau

Lokal werden bis zu 15 cm Neuschnee erwartet. Der starke bis stürmische Wind aus südlichen Richtungen verfrachtet den Schnee oberhalb von ca. 2200 m auf eine großteils stabile Schneedecke in nördliche Expositionen. An Stellen mit einer geringmächtigeren Altschneedecke können sich in hochalpinen nördlichen Expositionen vereinzelt Schwachschichten in der Schneedecke befinden. In mittleren Lagen liegt wenig Schnee, dort ist mit einer Schwächung der Schneedecke durch Regen zu rechnen.

## Wetter

Am Sonntag wird von Südwesten feuchte und schaueranfällige Luft herangeführt. Die Gipfel können häufig in Nebel und Wolken gehüllt sein und es ziehen immer wieder Schauer durch. Die Schneefallgrenze wird um ca. 1700 m erwartet. In exponierten Lagen weht teils starker Südwestwind, es werden Böen um 80 km/h erwartet. Temperaturen: Tageshöchstwerte auf 2000 m um +1 Grad, auf 3000 m um -3 Grad.

## Tendenz

Zunehmendes Tribschneeproblem in hohen Lagen

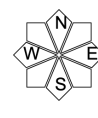
### Lawinenprobleme



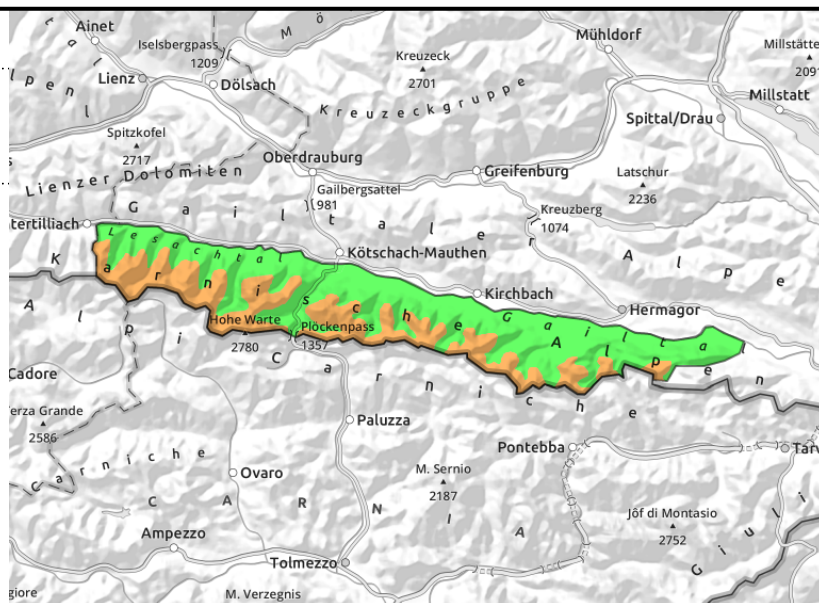
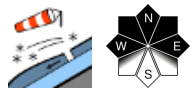
### Gefahrenstufen



### Exposition





**24.04.2022****Karnische Alpen West, Karnische Alpen Mitte****Frischen Tribschnee in nördlichen Expositionen meiden**

Die Lawinengefahr wird oberhalb von 2200 m mit ERHEBLICH beurteilt, unterhalb von 2200 m mit GERING. Durch teils intensiven Schneefall und starken bis stürmischen Wind aus südlichen Richtungen werden frische Tribschneeansammlungen gebildet. Die Auslösung von vereinzelt großen Lawinen kann bereits durch eine geringe Zusatzbelastung erfolgen. Gefahrenstellen umfassen vor allem nördlich exponierte Kammlagen und Rinnen. Die Gefahrenstellen sind aufgrund der schlechten Sicht schwer zu erkennen. Die Gefahr von kleinen bis mittelgroßen spontanen Lockerschneelawinen nimmt im Tagesverlauf zu.

**Schneedeckenaufbau**

Lokal werden bis zu 30 cm Neuschnee erwartet. Der starke bis stürmische Wind aus südlichen Richtungen verfrachtet den Schnee oberhalb von ca. 2200 m auf eine großteils stabile Altschneedecke in nördliche Expositionen. In mittleren Lagen liegt wenig bis kein Schnee, dort ist mit einer Schwächung der Schneedecke durch Regen zu rechnen.

**Wetter**

Am Sonntag wird von Südwesten feuchte und schaueranfällige Luft herangeführt. Die Gipfel können häufig in Nebel und Wolken gehüllt sein und es ziehen immer wieder Schauer durch. Die Schneefallgrenze wird um ca. 1700 m erwartet. In exponierten Lagen weht teils starker Südwestwind, es werden Böen um 80 km/h erwartet. Temperaturen: Tageshöchstwerte auf 2000 m um +1 Grad.

**Tendenz**

Abnehmendes Tribschneeproblem bei einem zunehmenden Nassschneeproblem

**Lawinenprobleme**

Neuschnee

Tribschnee

Altschnee

Nassschnee

Gleitschnee

Günstig

**Gefahrenstufen**

1

2

3

4

5

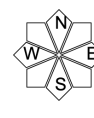
gering

mäßig

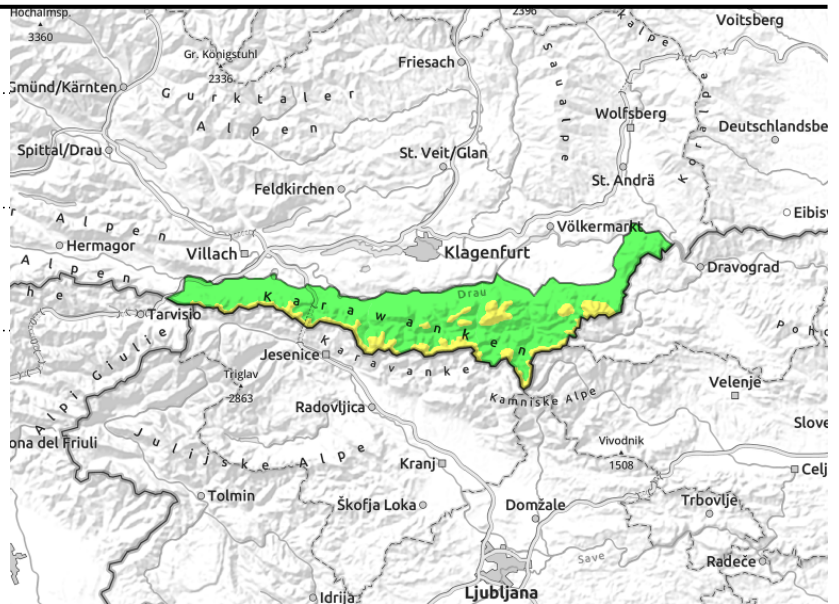
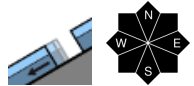
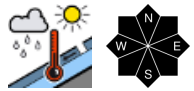
erheblich

groß

sehr groß

**Exposition**



**24.04.2022****Karawanken West, Karawanken Mitte, Karawanken Ost****Nassschneeproblem durch Regeneintrag beachten**

Die Lawinengefahr wird oberhalb von 1800 m mit MÄSSIG beurteilt, unterhalb von 1800 m mit GERING. Durch den Regen sind kleine bis mittelgroße spontane Nass- und Gletschneelawinen möglich. Gefahrenstellen umfassen dabei vor allem Nordhänge in denen die Durchnässung der Schneedecke bereits sehr fortgeschritten ist. Schlechte Sicht beachten.

**Schneedeckenaufbau**

Durch den Regeneintrag wird die Schneedecke in den nördlichen Expositionen weiter empfindlich geschwächt. In südlichen Expositionen sowie in tiefen bis mittleren Lagen liegt wenig bis kein Schnee.

**Wetter**

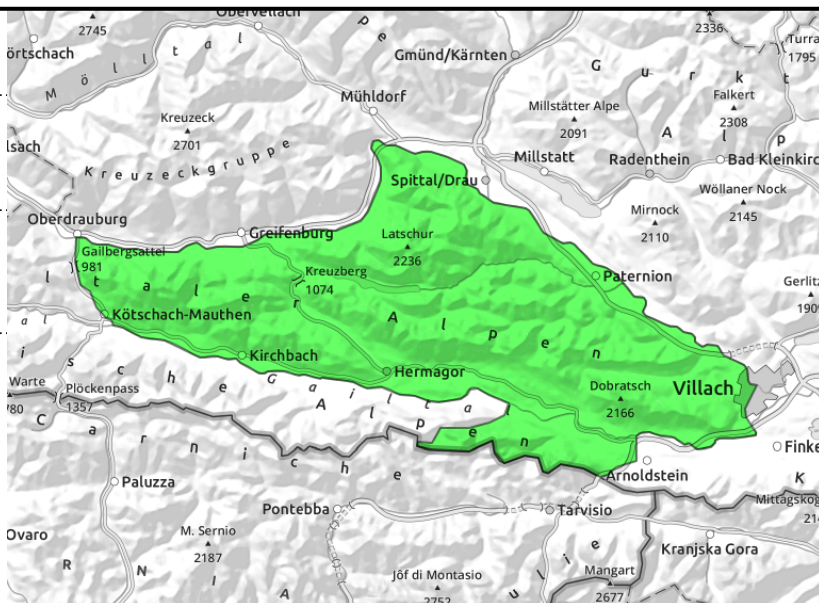
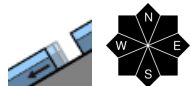
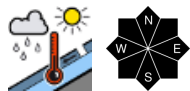
Am Sonntag wird von Südwesten feuchte und schaueranfällige Luft herangeführt. Die Gipfel können häufig in Nebel und Wolken gehüllt sein und es ziehen immer wieder Schauer durch. Die Schneefallgrenze wird um ca. 1700 m erwartet. In exponierten Lagen weht teils starker Südwestwind, es werden Böen um 80 km/h erwartet. Temperaturen: Tageshöchstwerte auf 2000 m um +4 Grad.

**Tendenz**

Keine Änderung der Lawinengefahr

**Lawinenprobleme****Gefahrenstufen****Exposition**



**24.04.2022****Gailtaler Alpen West, Gailtaler Alpen Mitte, Villacher Alpe, Karnische Alpen Ost****Geringe Lawinengefahr**

Die Lawinengefahr wird mit GERING beurteilt. Durch den Regen besteht ganztägig die Gefahr von kleinen spontanen Gleit- und Nassschneelawinen.

**Schneedeckenaufbau**

Die Schneedecke wird in allen Expositionen durchnässt und geschwächt. In südlichen Expositionen liegt in mittleren Lagen wenig bis kein Schnee.

**Wetter**

Am Sonntag wird von Südwesten feuchte und schaueranfällige Luft herangeführt. Die Gipfel können häufig in Nebel und Wolken gehüllt sein und es ziehen immer wieder Schauer durch. Die Schneefallgrenze wird um ca. 1700 m erwartet. In exponierten Lagen weht teils starker Südwestwind, es werden Böen um 80 km/h erwartet. Temperaturen: Tageshöchstwerte auf 2000 m um +4 Grad.

**Tendenz**

Keine Änderung der Lawinengefahr

**Lawinenprobleme****Gefahrenstufen****Exposition**