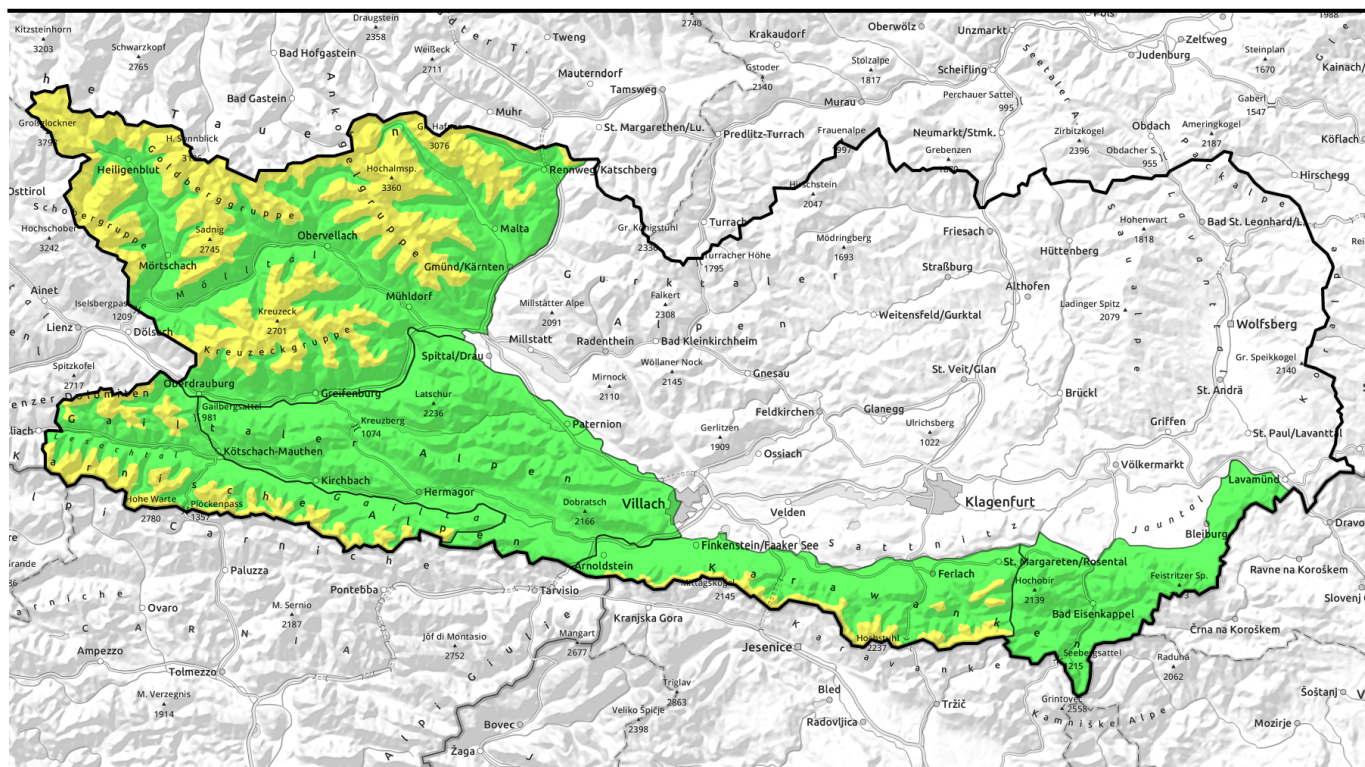


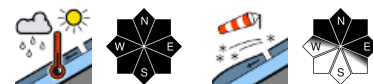
**27.04.2022**

## Nassschneeproblem; in hochalpinen Lagen Tribschnee beachten



2200 m

Glocknergruppe, Schobergruppe, Kreuzkogelgruppe, Ankogelgruppe



1800 m

Lienzer Dolomiten, Karnische Alpen West, Karnische Alpen Mitte, Karawanken West, Karawanken Mitte



Gailtaler Alpen West, Gailtaler Alpen Mitte, Villacher Alpen Ost, Karawanken Ost



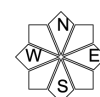
### Lawinenprobleme

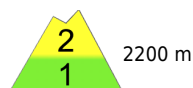


### Gefahrenstufen

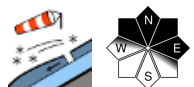
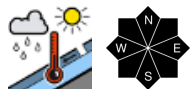


### Exposition

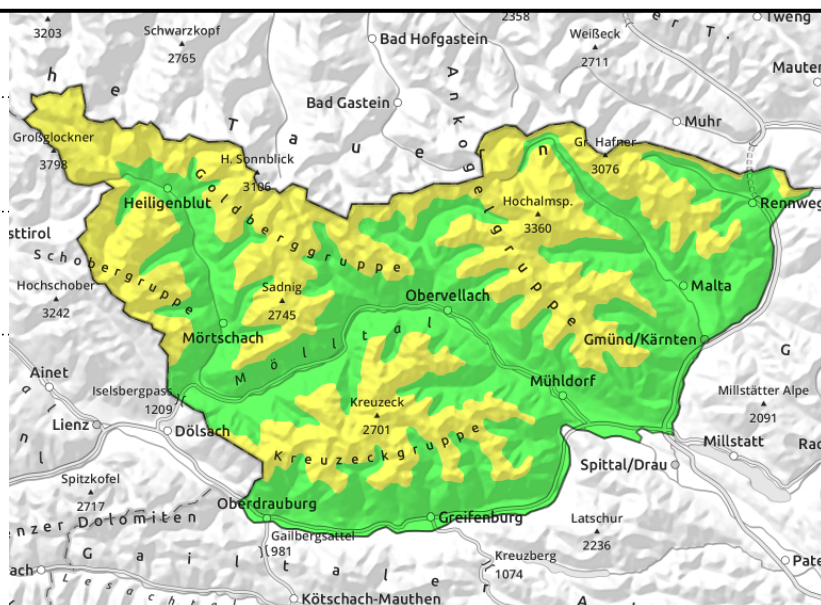


**27.04.2022****Glocknergruppe, Schobergruppe, Kreuzeckgruppe, Ankogelgruppe**

2200 m



in mittleren Lagen

**Nassschneeproblem; Tribschneeablagerungen in hochalpinen Lagen beachten**

Die Lawinengefahr wird oberhalb rund 2200 m mit MÄSSIG, darunter mit GERING beurteilt. Frischer Tribschnee wurde in schattseitigen Expositionen hochalpiner Lagen abgelagert und ist noch etwas störanfälliger. Im Tagesverlauf sind aus dem extremen Steilgelände spontane Nassschneelawinen, welche auch mittelgroß werden können, wahrscheinlich.

**Schneedeckenaufbau**

In tiefen Lagen und auch mittleren Lagen liegt kaum noch Schnee. Die Altschneedecke ist meist stabil, kompakt und feucht. Auf diese wurden wieder einige Zentimeter Neuschnee, der in exponierten Lagen auch wieder verfrachtet wurde, abgelagert.

**Wetter**

Am Mittwoch gestaltet sich das Wetter noch etwas wechselhaft. In der Früh gibt es, außer entlang des Tauernhauptkammes, Sonnenschein mit nur leichter Bewölkung. Tagsüber machen sich wieder mehr Quellwolken bemerkbar und im östlichen Kärntner Bergland kann es dann auch noch den einen oder anderen kurzen Schauer geben. Bei mäßigem Nord- bis Nordwestwind erreichen die Temperaturen in 1000 m rund +11 Grad, in 2000 m rund +1 Grad und in 3000 m rund -7 Grad.

Am Donnerstag überwiegt strahlend sonniges und milderes Wetter.

**Tendenz**

Am Donnerstag herrschen wieder frühlingshafte Bedingungen. Die anfangs verharschte Schneedecke wird durch die Sonneneinstrahlung wieder aufgeweicht.

**Lawinenprobleme**

Neuschnee

Tribschnee

Altschnee

Nassschnee

Gleitschnee

Günstig

**Gefahrenstufen**

1

2

3

4

5

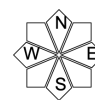
gering

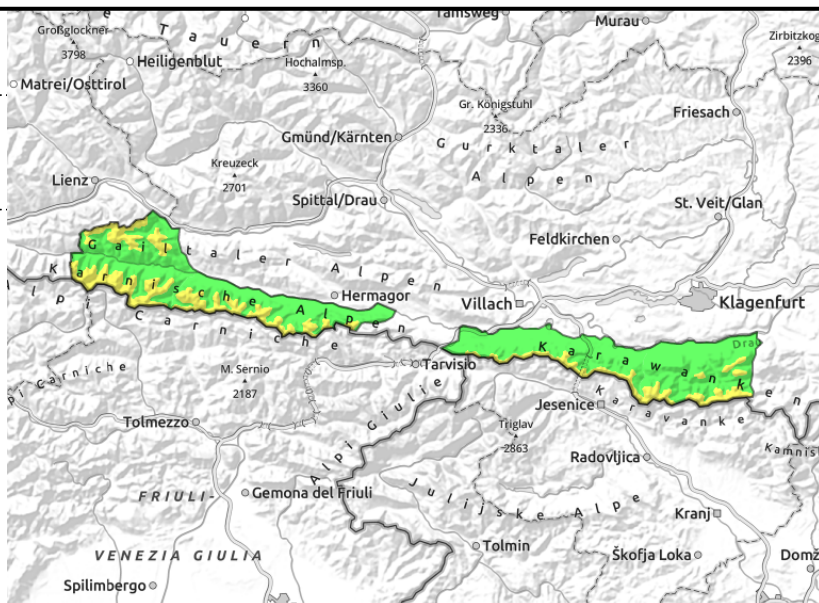
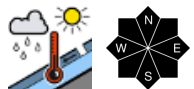
mäßig

erheblich

groß

sehr groß

**Exposition**

**27.04.2022****Lienzer Dolomiten, Karnische Alpen West, Karnische Alpen Mitte, Karawanken West, Karawanken Mitte**

## Überwiegend Nassschneeproblem

Die Lawinengefahr wird oberhalb rund 1800 m mit MÄSSIG, darunter mit GERING beurteilt. Im Tagesverlauf nimmt die Gefahr von spontanen nassen und feuchten kleineren und vereinzelt auch mittleren Lawinen zu.

## Schneedeckenaufbau

In tiefen Lagen und auch mittleren Lagen liegt kaum noch Schnee. Die Altschneedecke ist meist stabil und kompakt aber feucht und auch nass. Nur wenig Neuschnee überdeckt die Altschneedecke in höheren Lagen.

## Wetter

Am Mittwoch gestaltet sich das Wetter noch etwas wechselhaft. In der Früh gibt es, außer entlang des Tauernhauptkammes, Sonnenschein mit nur leichter Bewölkung. Tagsüber machen sich wieder mehr Quellwolken bemerkbar und im östlichen Kärntner Bergland kann es dann auch noch den einen oder anderen kurzen Schauer geben. Bei mäßigem Nord- bis Nordwestwind erreichen die Temperaturen in 1000 m rund +11 Grad, in 2000 m rund +1 Grad und in 3000 m rund -7 Grad.

Am Donnerstag überwiegt strahlend sonniges und milderes Wetter.

## Tendenz

Am Donnerstag herrschen wieder frühlingshafte Bedingungen. Die anfangs verharschte Schneedecke wird durch die Sonneneinstrahlung wieder aufgeweicht.

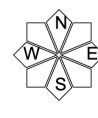
### Lawinenprobleme



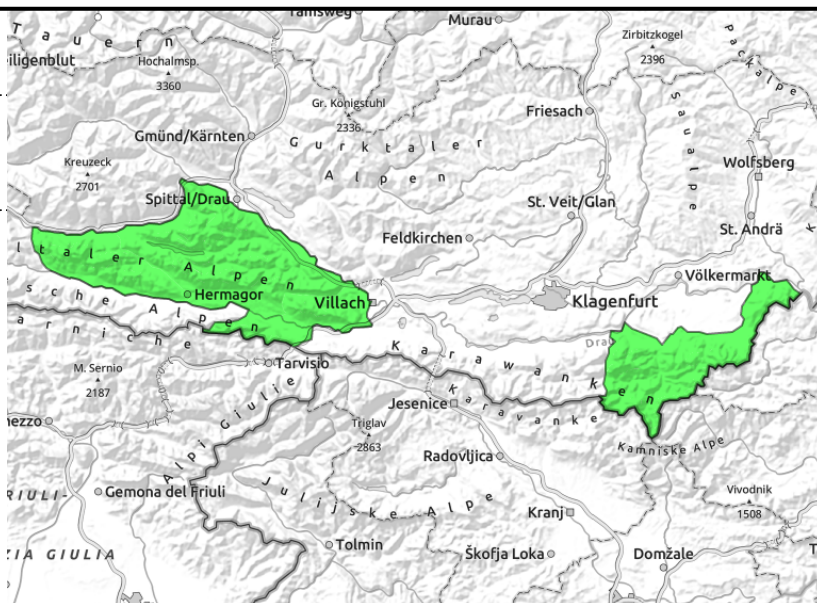
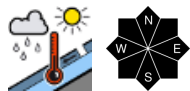
### Gefahrenstufen



### Exposition





**27.04.2022****Gailtaler Alpen West, Gailtaler Alpen Mitte, Villacher Alpe, Karnische Alpen Ost, Karawanken Ost**

## Geringe Lawinengefahr mit kleinem Nassschneeproblem

Die Lawinengefahr wird mit GERING beurteilt. Aus steilen Geländeteilen sind vereinzelt nasse Rutsche möglich.

### Schneedeckenaufbau

Bis in mittlere Lagen liegt kaum noch Schnee. Die Schneedecke ist überwiegend durchnässt. Die Ausaperung schreitet weiter voran.

### Wetter

Am Mittwoch gestaltet sich das Wetter noch etwas wechselhaft. In der Früh gibt es, außer entlang des Tauernhauptkammes, Sonnenschein mit nur leichter Bewölkung. Tagsüber machen sich wieder mehr Quellwolken bemerkbar und im östlichen Kärntner Bergland kann es dann auch noch den einen oder anderen kurzen Schauer geben. Bei mäßigem Nord- bis Nordwestwind erreichen die Temperaturen in 1000 m rund +11 Grad, in 2000 m rund +1 Grad und in 3000 m rund -7 Grad.

Am Donnerstag überwiegt strahlend sonniges und milderes Wetter.

### Tendenz

Keine Änderung der Lawinengefahr. Die noch vorhandene Schneedecke apert weiter aus.

#### Lawinenprobleme



#### Gefahrenstufen



#### Exposition

