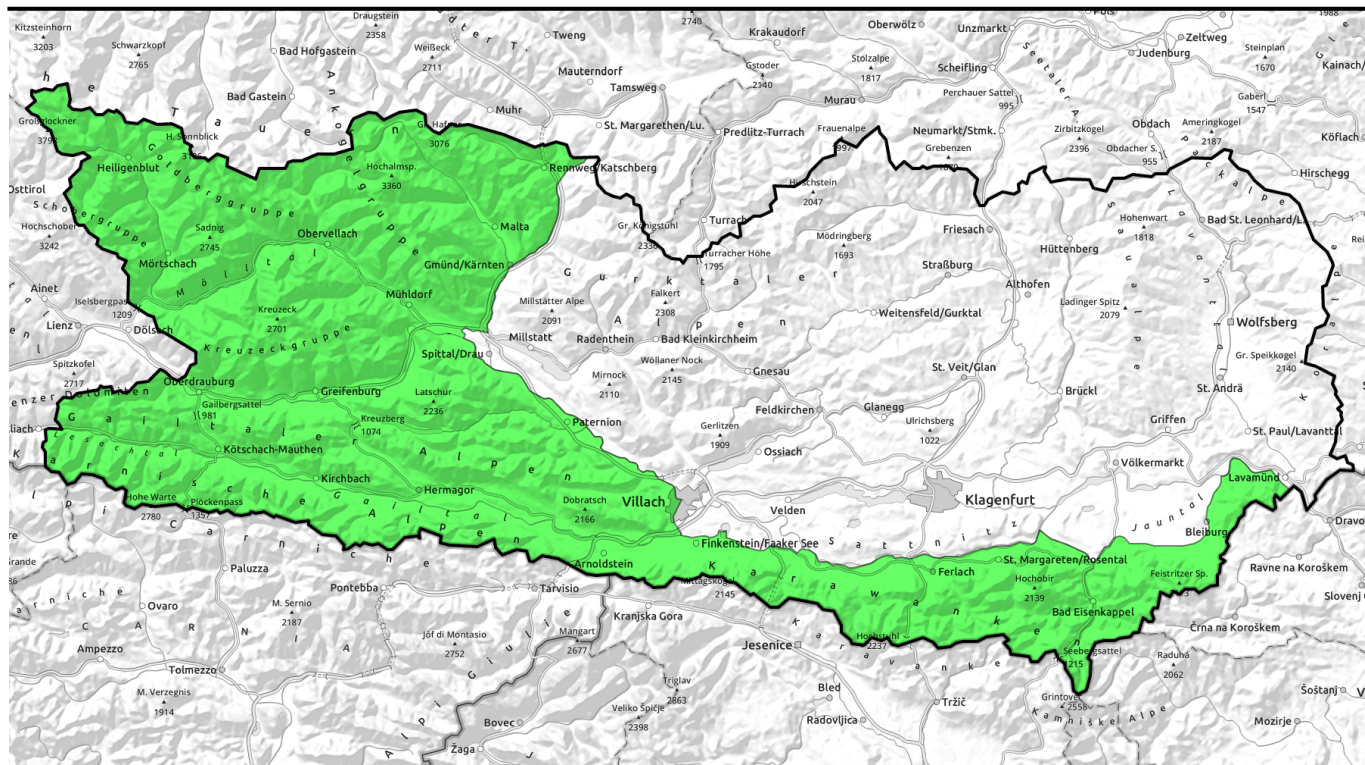


29.04.2022



## Geringe Lawinengefahr; tageszeitliches kleines Nassschneeproblem



Glocknergruppe, Schobergruppe, Kreuzeckgruppe, Ankogelgruppe, Gailtaler Alpen Mitte, Lienzer Dolomiten, Karnische Alpen West, Karnische Alpen Mitte, Gailtaler Alpen West, Karnische Alpen Ost, Karawanken West, Karawanken Mitte, Karawanken Ost, Villacher Alpe



### Lawinenprobleme



### Gefahrenstufen

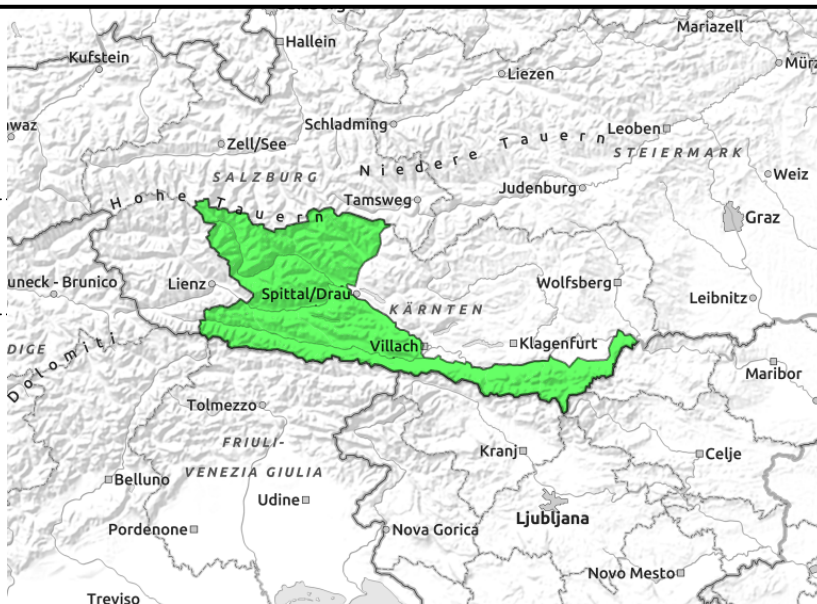
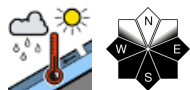


### Exposition



**29.04.2022**

Glocknergruppe, Schobergruppe, Kreuzeckgruppe, Ankogelgruppe, Gailtaler Alpen Mitte, Lienzer Dolomiten, Karnische Alpen West, Karnische Alpen Mitte, Gailtaler Alpen West, Karnische Alpen Ost, Karawanken West, Karawanken Mitte, Karawanken Ost, Villacher Alpe



## Geringe Lawinengefahr; tageszeitliches kleines Nassschneeproblem

Die Lawinengefahr ist GERING. Mit der tageszeitlichen Erwärmung und der Sonneneinstrahlung steigt die Gefahr von nassen und feuchten Rutschen und kleinen Lawinen aus sonnseitigen steilen Geländeteilen an. In schattseitigen, hochalpinen Lagen können kleinere Tribschneeablagerungen im sehr steilen Gelände vereinzelt noch ausgelöst werden. Hier überwiegt jedoch die Mitreiß- und Absturzgefahr die Verschüttungsgefahr.

### Schneedeckenaufbau

Die meist nur noch über den mittleren Lagen vorhandene Schneedecke ist feucht, aber überwiegend stabil und kompakt. Nach einer klaren Nacht ist die Schneeoberfläche wieder verharscht. Mit der tageszeitlichen Erwärmung wird die Harschküste wieder aufgeweicht und die oberflächennahen Schneesichten werden etwas geschwächt.

### Wetter

Anhaltender Hochdruckeinfluss bringt auch am Freitag ausgezeichnetes Bergwetter. Nachmittags können sich ein paar harmlose Quellwolken bilden. Bei meist schwachem Wind aus nordöstlicher Richtung hat es zu Mittag in 2000 m +3 Grad und in 3000 m um -3 Grad. Am Samstag werden die Wolken im Tagesverlauf im Westen dichter und das Schauerrisiko steigt an. Im Osten ist es noch einmal länger sonnig.

### Tendenz

Die Lawinengefahr bleibt GERING.

#### Lawinenprobleme



#### Gefahrenstufen



#### Exposition

