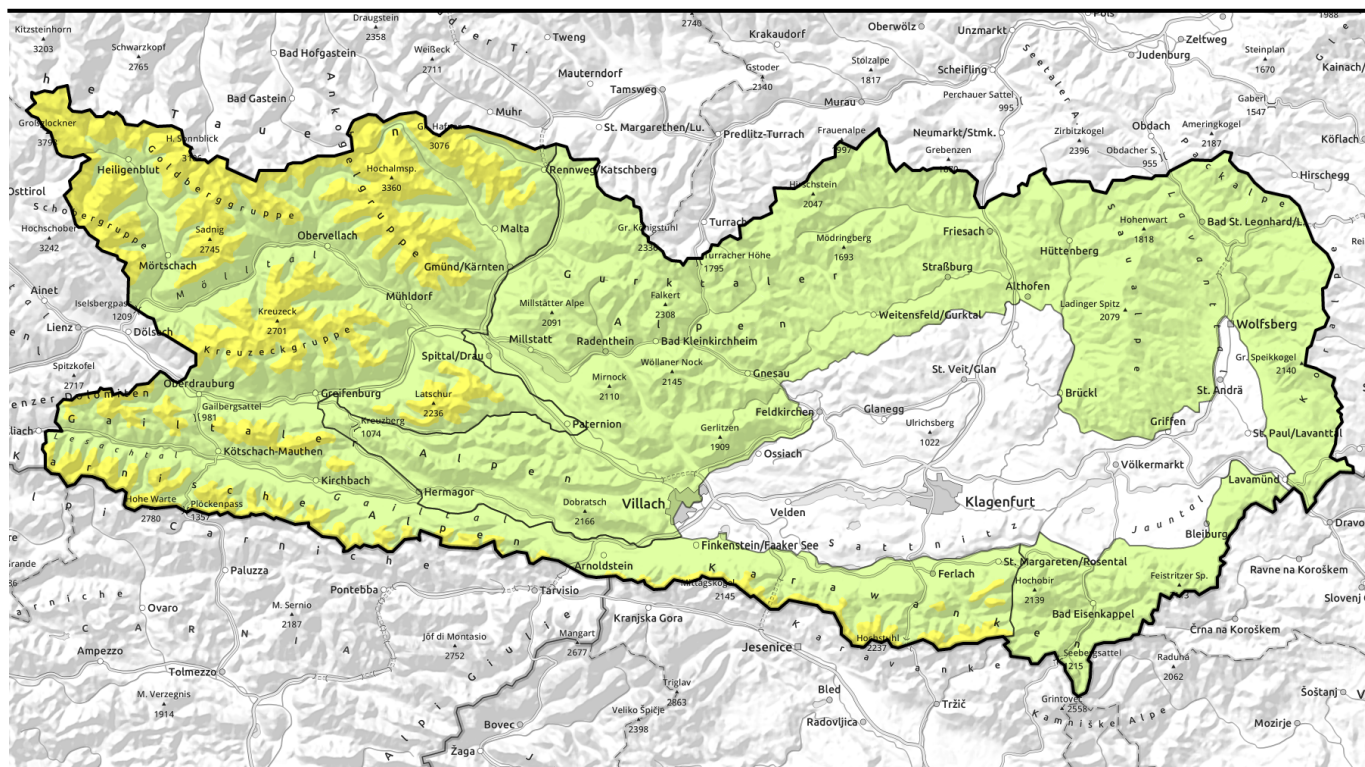


Montag, 19.12.2022



## Schwacher, schattseitig mit Tribschnee überdeckter Altschnee bilden die Hauptgefahr



2000 m

Schobergruppe, Glocknergruppe, Goldberggruppe, Ankogelgruppe, Hafnergruppe, Kreuzkogelgruppe, Lienzer Dolomiten, Gailtaler Alpen West, Karnische Alpen West, Karnische Alpen Mitte, Karnische Alpen Ost, Karawanken West, Karawanken Mitte, Goldeck



Nockberge Süd, Gurktaler Alpen, Gurktaler Alpen Süd, Saualpe, Koralpe, Karawanken Ost, Villacher Alpe, Gailtaler Alpen Mitte, Nockberge, Packalpe



### Lawinenprobleme



Neuschnee

Tribschnee

Altschnee

Nassschnee

Gleitschnee

Wechten

Günstig

### Gefahrenstufen



gering

mäßig

erheblich

groß

sehr groß

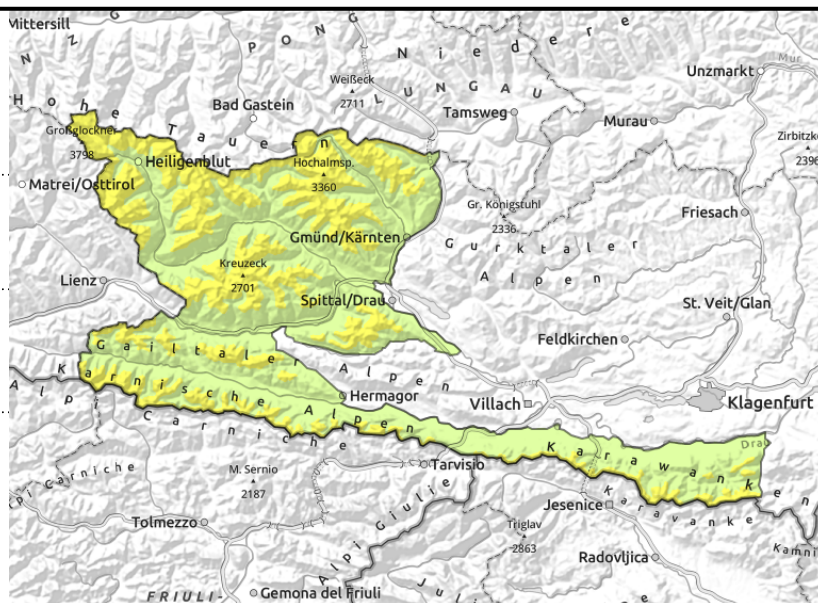
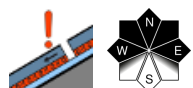
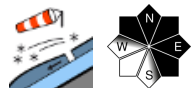
### Exposition



N  
W  
E  
S

**Montag, 19.12.2022**

Schoberggruppe, Glocknergruppe, Goldberggruppe, Ankogelgruppe, Hafnergruppe, Kreuzeckgruppe, Lienzer Dolomiten, Gailtaler Alpen West, Karnische Alpen West, Karnische Alpen Mitte, Karnische Alpen Ost, Karawanken West, Karawanken Mitte, Goldeck



## Schwacher, mit Tribschnee überdeckter, Altschnee ist die Hauptgefahr

Die Lawinengefahr wird oberhalb von rund 2000 m mit Mäßig, darunter mit Gering beurteilt. Vor allem schattseitig ist die schwache Altschneedecke, welche kammnahe von Tribschneeeablagerungen bedeckt ist, zu beachten. Sonnseitig sind mit den milden Temperaturen auch kleinere feuchte Lockerschneelawinen möglich.

### Schneedeckenaufbau

Die angekündigten Neuschneemengen sind geringer ausgefallen und die Tribschneeansammlungen haben durch die ansteigenden Temperaturen an Festigkeit gewonnen. Die frischen Tribschneepakete überdecken die noch immer unterdurchschnittliche aber schwache Altschneedecke. Vor allem in schattseitigen Hängen und Rinnen weist die Schneedecke noch immer Schichten mit aufbauender Umwandlung, Harschkrusten und eingeschneitem Graupel und Oberflächenreif auf.

### Wetter

Mit einer Südwestströmung gelangen deutlich mildere Luftmassen nach Kärnten. Vormittags können in höheren Schichten noch ein paar dichtere Wolken durchziehen. Im Klagenfurter Becken hält sich Hochnebel. Nachmittags wird es dann meist sonnig bei schwachem bis mäßigem Wind aus westlichen Richtungen. Die Temperaturen steigen markant an und erreichen in 2000 m Werte um +4 Grad und in 3000 m auf null Grad.

Am Dienstag wird es sonnig und mild mit Temperaturen in 2000 m um +6 Grad und in 3000 m mit bis zu +2 Grad.

### Tendenz

Keine wesentliche Änderung der Lawinengefahr, mit leichtem Anstieg der Wahrscheinlichkeit von feuchten Lockerschneelawinen, wird erwartet.

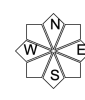
#### Lawinenprobleme



#### Gefahrenstufen

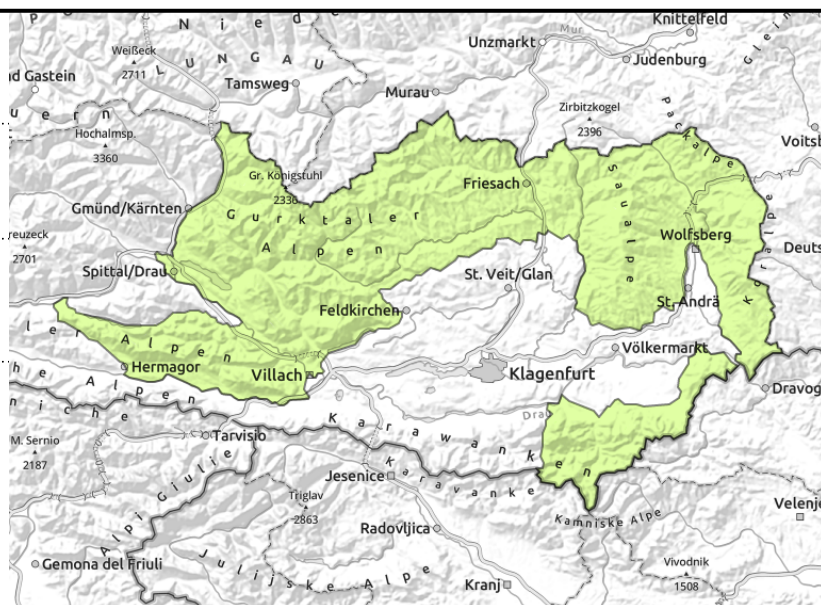
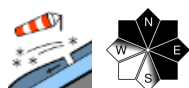
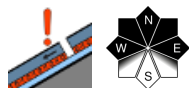


#### Exposition



**Montag, 19.12.2022**

**Nockberge Süd, Gurktaler Alpen, Gurktaler Alpen Süd, Saualpe, Koralpe, Karawanken Ost, Villacher Alpe, Gailtaler Alpen Mitte, Nockberge, Packalpe**



## Im Gipfelbereich Tribschnee beachten

Die Lawinengefahr wird mit Gering beurteilt. In kammnahen Geländeteilen können vereinzelt noch Schneebrettlawinen ausgelöst werden. Auch der Übergangsbereich von wenig zu mehr Schnee, den Tribschneepaketen, ist noch etwas vorsichtig zu beurteilen.

## Schneedeckenaufbau

Die Schneedecke ist weitgehend stabil. In schattseitigen Hochlagen sind in der geringmächtigen Altschneedecke noch schwache Schichten, wie Harschkusten und aufbauend umgewandelte Schichten, zu finden. Darauf liegen vor allem kammnahe und in Windschattenhängen auch kleinere Tribschneeablagerungen.

## Wetter

Mit einer Südwestströmung gelangen deutlich mildere Luftmassen nach Kärnten. Vormittags können in höheren Schichten noch ein paar dichtere Wolken durchziehen. Im Klagenfurter Becken hält sich Hochnebel. Nachmittags wird es dann meist sonnig bei schwachem bis mäßigem Wind aus westlichen Richtungen. Die Temperaturen steigen markant an und erreichen in 2000 m Werte um +4 Grad und in 3000 m auf null Grad.

Am Dienstag wird es sonnig und mild mit Temperaturen in 2000 m um +6 Grad und in 3000 m mit bis zu +2 Grad.

## Tendenz

Mit milden Temperaturen steigt die Wahrscheinlichkeit von kleineren, feuchten Lockerschneelawinen.

### Lawinenprobleme



### Gefahrenstufen



### Exposition

