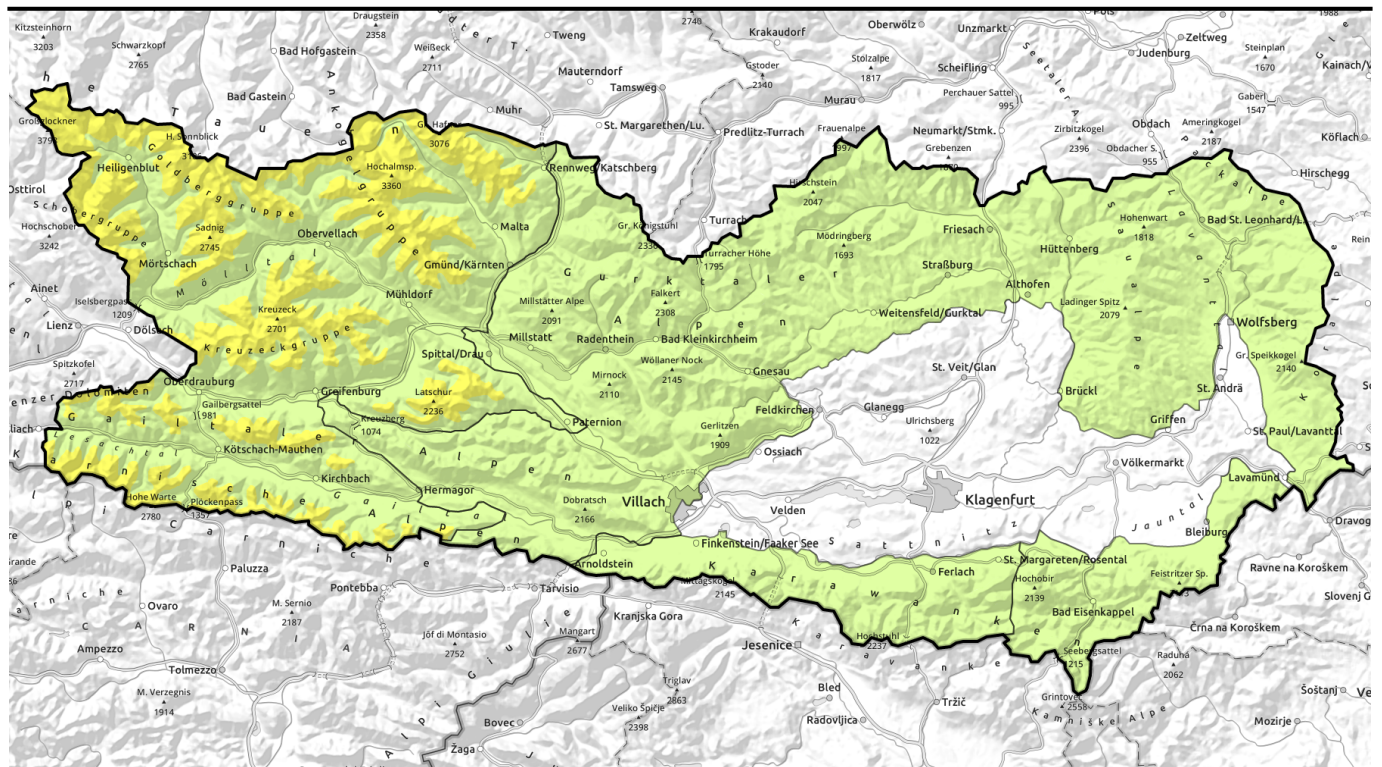


Lawinenbericht für Donnerstag, 22.12.2022



Instabile Altschneedecke.

	2200 m Schobergruppe, Glocknergruppe, Goldberggruppe, Kreuzeckgruppe, Lienzer Dolomiten, Karnische Alpen West, Goldeck, Gailtaler Alpen West, Karnische Alpen Mitte, Ankogelgruppe, Hafnergruppe	
	Nockberge Süd, Nockberge, Saualpe, Gurktaler Alpen, Packalpe, Karawanken Ost, Gailtaler Alpen Mitte, Villacher Alpe, Gurktaler Alpen Süd, Karnische Alpen Ost	
	Karawanken West, Karawanken Mitte	

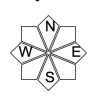
Lawinenprobleme



Gefahrenstufen



Exposition



Lawinenbericht für Donnerstag, 22.12.2022

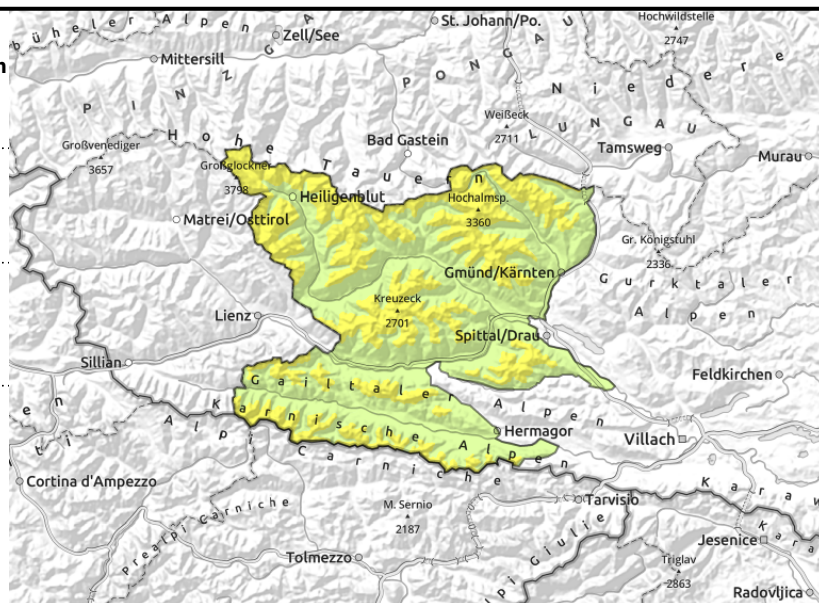
Schoberggruppe, Glocknergruppe, Goldberggruppe, Kreuzeckgruppe, Lienzer Dolomiten, Karnische Alpen West, Goldeck, Gailtaler Alpen West, Karnische Alpen Mitte, Ankogelgruppe, Hafnergruppe



2000 m



hochalpin auch in anderen Richtungen



Instabile Altschneedecke. Gefahrenstellen nehmen im Hochgebirge zu.

Die Lawinengefahr wird oberhalb von 2200m mit **mäßig**, darunter mit **gering** beurteilt. Schwachschichten im Altschnee können stellenweise von einzelnen Wintersportlern ausgelöst werden. Tribschneeanisammlungen sind vereinzelt störanfällig. Die Gefahrenstellen liegen vor allem an kammnahen Schattenhängen und Felswandfüßen oberhalb von 2200m. Die Gefahrenstellen nehmen im Hochgebirge zu. Es sind mittlere Lawinen möglich. Nebst der Verschüttungsgefahr sollte die Mitreiss- und Absturzgefahr beachtet werden. An steilen Grashängen sind kleine Gleitschneelawinen möglich.

Schneedeckenaufbau

In der Altschneedecke sind vor allem an Schattenhängen oberhalb von 2200m, sowie Sonnenhängen im Hochgebirge störanfällige Schwachschichten vorhanden. Die vereinzelt störanfälligen meist kleinen Tribschneeanisammlungen überlagern vor allem im Hochgebirge an kammnahen Schattenhängen die schwache Altschneedecke. Die Wetterbedingungen der letzten Tage führten vor allem in mittleren Lagen verbreitet zu einer Anfeuchtung der Schneedecke und auch in hohen Lagen zur Bildung einer Oberflächenkruste.

Wetter

Am Donnerstag ziehen am Vormittag noch ein paar Wolken durch, bis auf den Tauernhauptkamm sind die Gipfel meist schon frei. Tagsüber ist es dann meist sehr sonnig bei guten Sichtverhältnissen. Erst gegen Abend ziehen wieder Wolken auf und in den Karnischen Alpen und Karawanken beginnen sich Wolken zu stauen. Der Wind aus West weht mäßig mit Spitzen bis 40 km/h. In 3000m hat es zu Mittag um -4, in 2000m um +3 Grad, in 1000m um +6 Grad.

Tendenz

Wenig Änderung der Lawinengefahr.

Lawinenprobleme



Gefahrenstufen

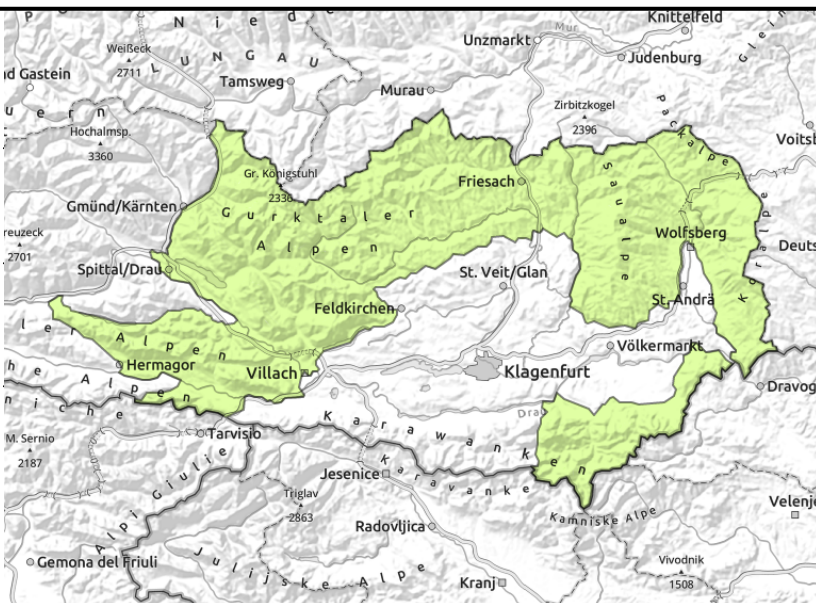
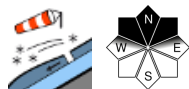
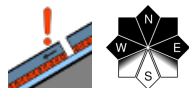


Exposition



Lawinenbericht für Donnerstag, 22.12.2022

Nockberge Süd, Nockberge, Saualpe, Gurktaler Alpen, Packalpe, Koralpe, Karawanken Ost, Gailtaler Alpen Mitte, Villacher Alpe, Gurktaler Alpen Süd, Karnische Alpen Ost



Geringe Lawinengefahr.

Die Lawinengefahr wird allgemein mit **gering** beurteilt. Schwachschichten im Altschnee und kleine Tribschneeansammlungen sind vereinzelt störanfällig. Vorsicht an Übergängen von wenig zu viel Schnee in schattigen Hängen und Rinnen in den Hauptniederschlagsgebieten. Es sind kleine Lawinen möglich.

An steilen Grashängen sind kleine Gleitschneelawinen möglich.

Schneedeckenaufbau

In der Altschneedecke sind vereinzelt an Schattenhängen störanfällige Schwachschichten vorhanden. Die vereinzelt störanfälligen kleinen Tribschneeansammlungen überlagern nur in hohen Lagen an kammnahen Schattenhängen die schwache Altschneedecke.

Die Wetterbedingungen der letzten Tage führten vor allem in mittleren Lagen verbreitet zu einer Anfeuchtung der Schneedecke und auch in hohen Lagen zur Bildung einer Oberflächenkruste.

Wetter

Am Donnerstag ziehen am Vormittag noch ein paar Wolken durch, bis auf den Tauernhauptkamm sind die Gipfel meist schon frei. Tagsüber ist es dann meist sehr sonnig bei guten Sichtverhältnissen. Erst gegen Abend ziehen wieder Wolken auf und in den Karnischen Alpen und Karawanken beginnen sich Wolken zu stauen. Der Wind aus West weht mäßig mit Spitzen bis 40 km/h. In 2000m hat es zu Mittag um +3 Grad, in 1000m um +6 Grad.

Tendenz

Wenig Änderung der Lawinengefahr.

Lawinenprobleme



Gefahrenstufen

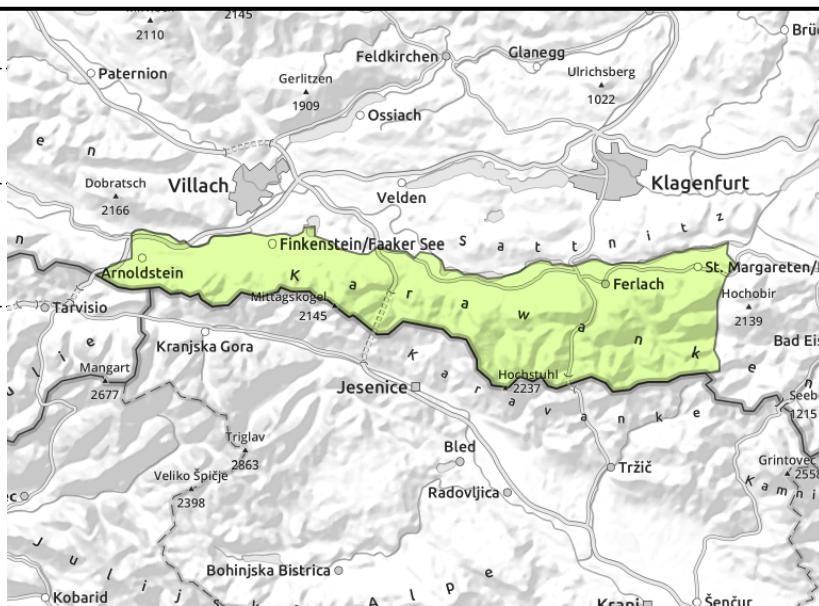
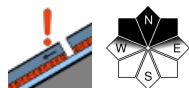
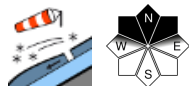


Exposition



Lawinenbericht für Donnerstag, 22.12.2022

Karawanken West, Karawanken Mitte



Gefahrenstellen vor allem oberhalb von 1900m in schattigen Rinnen.

Die Lawinengefahr wird allgemein mit **gering** beurteilt. Mit mäßig bis starkem Wind entstehen im Tagesverlauf kleine Tribschneeansammlungen. Die Tribschneeansammlungen können teilweise von einzelnen Wintersportlern ausgelöst werden. Schwachschichten im Altschnee sind vereinzelt störanfällig. Vorsicht an Übergängen von wenig zu viel Schnee in schattigen Rinnen. Es sind vereinzelt mittlere Lawinen möglich. Die Mitreiss- und Absturzgefahr sollte beachtet werden. An steilen Grashängen sind vereinzelt kleine Gleitschneelawinen möglich.

Schneedeckenaufbau

Die teilweise störanfälligen kleinen Tribschneeansammlungen überlagern vor allem oberhalb von 1900m in schattigen Rinnen die Altschneedecke. In der Altschneedecke sind vereinzelt an Schattenhängen störanfällige Schwachschichten vorhanden.

Die Wetterbedingungen der letzten Tage führten vor allem in mittleren Lagen verbreitet zu einer Anfeuchtung der Schneedecke und auch in hohen Lagen zur Bildung einer Oberflächenkruste.

Wetter

Am Donnerstag ziehen am Vormittag noch ein paar Wolken durch, bis auf den Tauernhauptkamm sind die Gipfel meist schon frei. Tagsüber ist es dann meist sehr sonnig bei guten Sichtverhältnissen. Erst gegen Abend ziehen wieder Wolken auf und in den Karnischen Alpen und Karawanken beginnen sich Wolken zu stauen. Der Wind aus West weht mäßig mit Spitzen bis 40 km/h. In 2000m hat es zu Mittag um +3 Grad, in 1000m um +6 Grad.

Tendenz

Wenig Änderung der Lawinengefahr

Lawinenprobleme



Gefahrenstufen



Exposition

