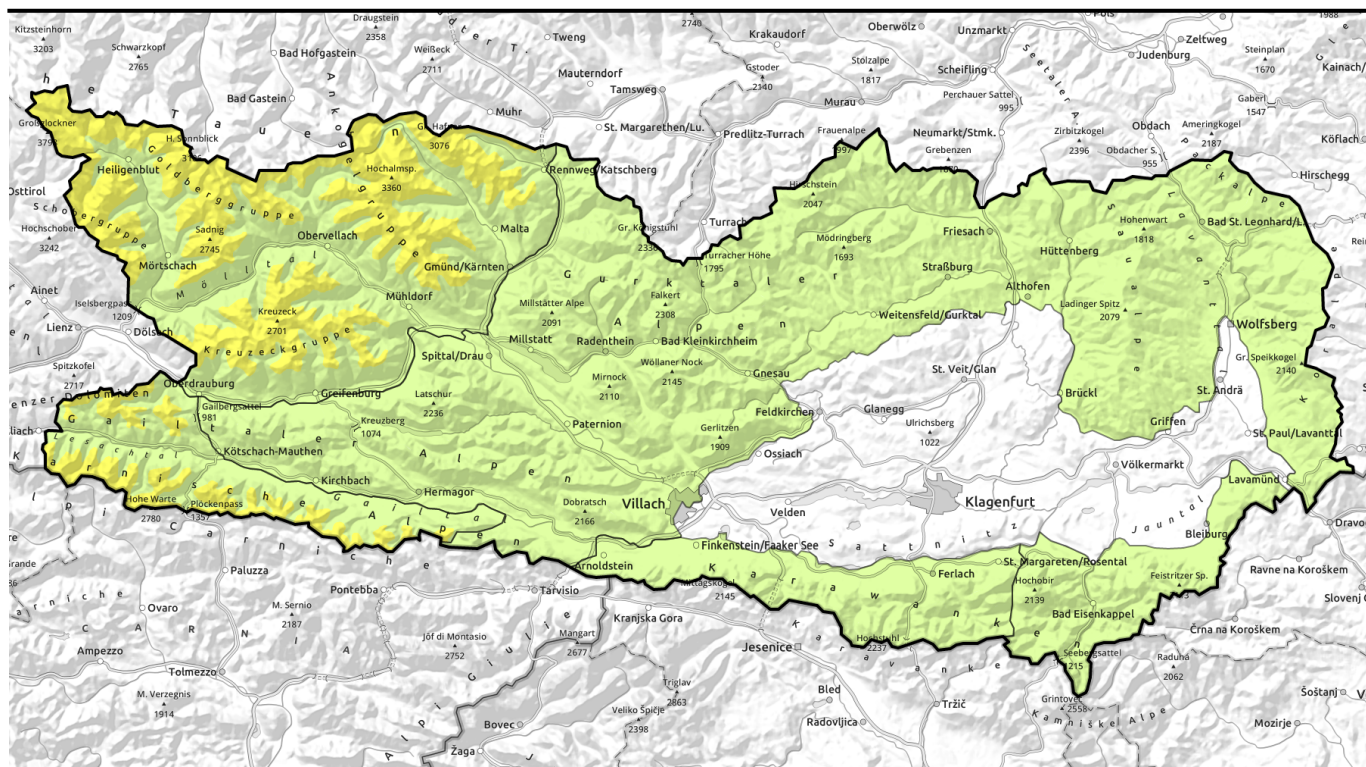

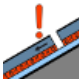




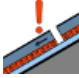




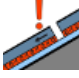

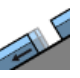






Lawinenbericht für Dienstag, 03.01.2023



Schwache Altschneedecke. Vorsicht an Schattenhängen im Hochgebirge.

	2500 m	Hafnergruppe, Ankogelgruppe, Kreuzeckgruppe, Goldberggruppe, Schobergruppe, Glocknergruppe				
	2300 m	Lienzer Dolomiten, Karnische Alpen West, Karnische Alpen Mitte				
		Karawanken West, Karawanken Mitte				
		Karnische Alpen Ost, Gailtaler Alpen West, Gailtaler Alpen Mitte, Goldeck, Villacher Alpe, Nockberge Süd, Nockberge, Gurktaler Alpen Süd, Gurktaler Alpen, Saualpe, Packalpe, Koralpe, Karawanken Ost				

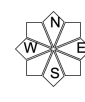
Lawinenprobleme



Gefahrenstufen

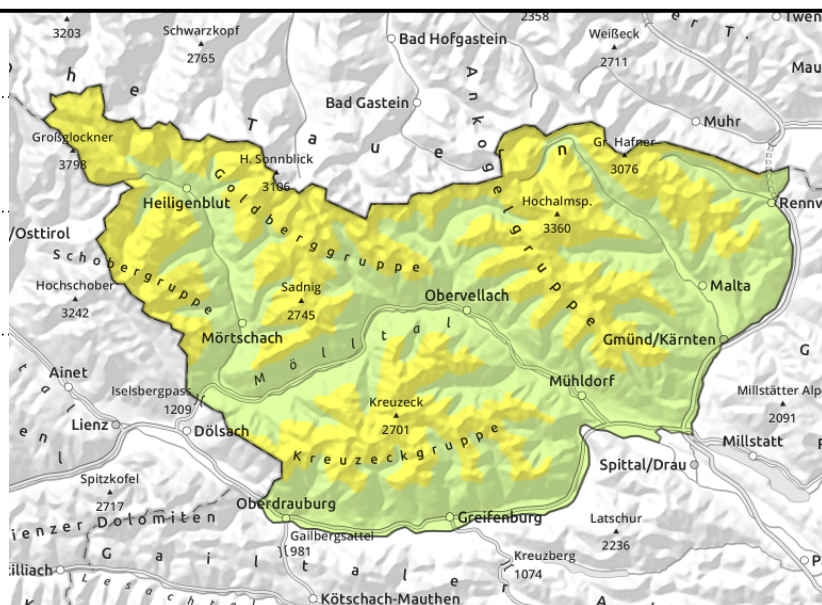
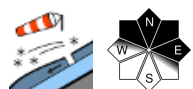
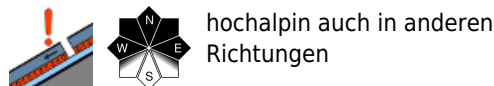


Exposition



Lawinenbericht für Dienstag, 03.01.2023

Hafnergruppe, Ankogelgruppe, Kreuzeckgruppe, Goldberggruppe, Schobergruppe, Glocknergruppe



Schwache Altschneedecke. Vorsicht an Schattenhängen im Hochgebirge.

Die Lawinengefahr wird oberhalb von 2500m mit **mäßig** beurteilt, unterhalb davon mit **gering**. **Schwachschichten in der Altschneedecke** können stellenweise ausgelöst werden. Vorsicht an Übergängen von wenig zu viel Schnee. Die Gefahrenstellen liegen vor allem an Nord-, Ost- und Westhängen oberhalb von rund 2500m und Sonnenhängen im Hochgebirge. Schon ältere kleine **Tribschneeanisammlungen** sind oberhalb von rund 2600m in Kammlagen vereinzelt auslösbar. Die Gefahrenstellen nehmen im Hochgebirge zu. Es sind vereinzelt mittlere Lawinen möglich. Absturzgefahr beachten. Es sind kleine **Gleitschneelawinen** möglich.

Schneedeckenaufbau

Im unteren Teil der Altschneedecke sind an Schattenhängen oberhalb von rund 2500m und Sonnenhängen im Hochgebirge **kantig aufgebaute Schwachschichten** vorhanden. Schon ältere kleine **Tribschneeanisammlungen** überlagern oberhalb von rund 2600m und besonders im Hochgebirge an Schattenhängen die Altschneedecke. An der Oberfläche der Altschneedecke befindet sich an Sonnenhängen verbreitet eine Schmelzharschküste.

Wetter

Am Dienstag ziehen aus Nordwesten laufend Wolken über Kärnten. Vielfach können die Gipfel in Nebel gehüllt sein, vor allem im Norden und Osten. Sonnenfenster tun sich höchstens kurz auf und es können da und dort ein paar Regentropfen fallen, oberhalb von etwa 1700m Schneeflocken. Meist bleibt es aber trocken. Der Wind ist nur noch schwach bis mäßig und es kühlt im Hochgebirge ab. In 3000m erreichen die Temperaturen etwa -5 Grad und in 2000m um 0 Grad. In 1000m weiter sehr mild mit bis zu 6 Grad.

Tendenz

Wenig Änderung der Lawinengefahr

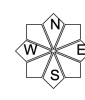
Lawinprobleme



Gefahrenstufen

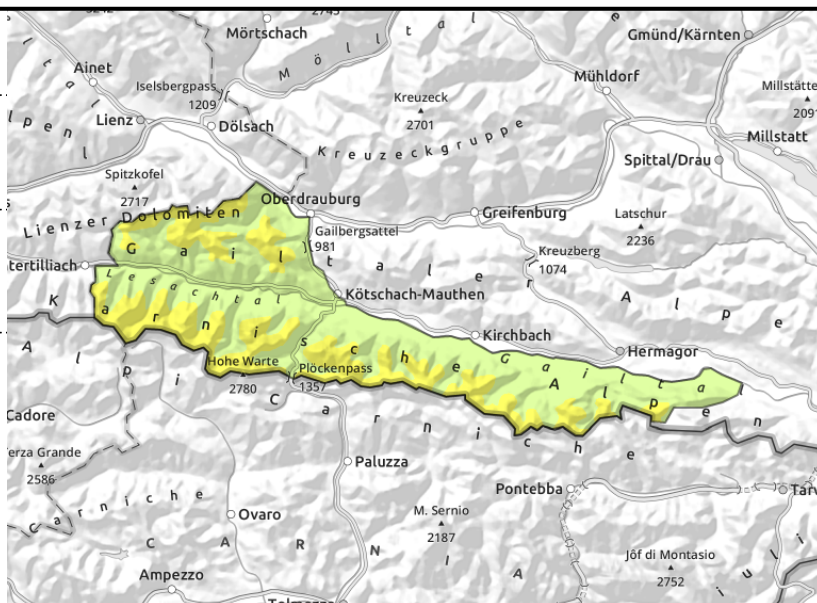
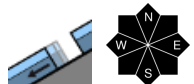
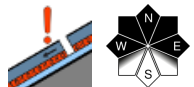


Exposition



Lawinenbericht für **Dienstag, 03.01.2023**

Lienzer Dolomiten, Karnische Alpen West, Karnische Alpen Mitte



Schwachschichten im Altschnee sind die Hauptgefahr.

Die Lawinengefahr wird oberhalb von 2300m mit **mäßig** unterhalb davon mit **gering** beurteilt. Lawinen können vor allem an Übergängen von wenig zu viel Schnee im **schwachen Altschnee** stellenweise ausgelöst werden. Die Gefahrenstellen liegen vor allem an Schattenhängen oberhalb von rund 2300m. Es sind mittlere Lawinen möglich. Absturzgefahr beachten. Es sind kleine **Gleitschneelawinen** möglich.

Schneedeckenaufbau

Im unteren Teil der Altschneedecke sind an Schattenhängen oberhalb von rund 2300m **kantig aufgebaute Schwachschichten** vorhanden. Kleine **Tribschneeansammlungen** überlagern oberhalb von rund 2300m in Kammlagen die Altschneedecke. An der Oberfläche der Altschneedecke befindet sich an Sonnenhängen verbreitet eine Schmelzharschkruste.

Wetter

Am Dienstag ziehen aus Nordwesten laufend Wolken über Kärnten. Vielfach können die Gipfel in Nebel gehüllt sein, vor allem im Norden und Osten. Sonnenfenster tun sich höchstens kurz auf und es können da und dort ein paar Regentropfen fallen, oberhalb von etwa 1700m Schneeflocken. Meist bleibt es aber trocken. Der Wind ist nur noch schwach bis mäßig. In 2000m erreichen die Temperaturen etwa -5 Grad und in 2000m um 0 Grad. In 1000m weiter sehr mild mit bis zu 6 Grad.

Tendenz

Wenig Änderung der Lawinengefahr

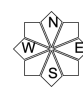
Lawinenprobleme



Gefahrenstufen

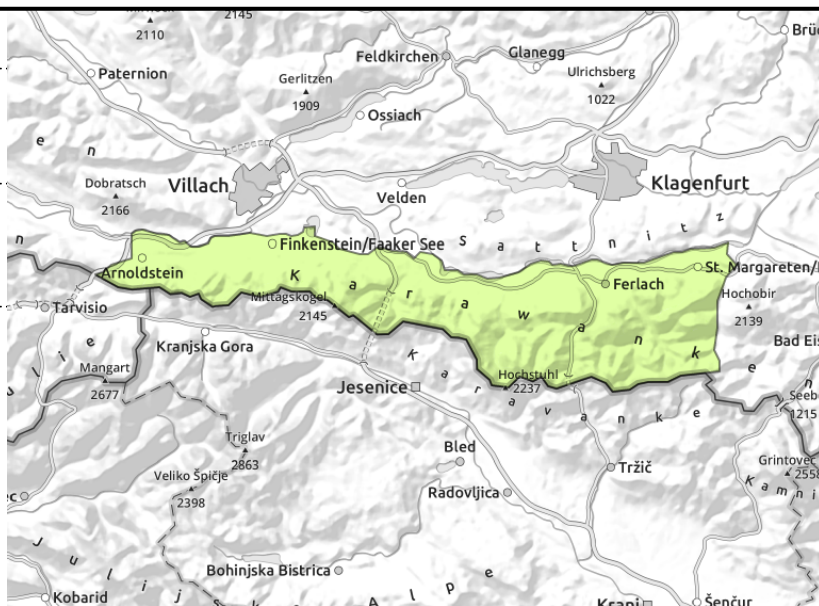
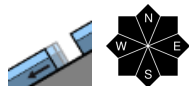
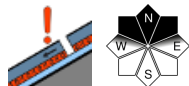


Exposition



Lawinenbericht für Dienstag, 03.01.2023

Karawanken West, Karawanken Mitte



Geringe Lawinengefahr.

Die Lawinengefahr wird allgemein mit **gering** beurteilt. Lawinen können an Übergängen von wenig zu viel Schnee **im schwachen Altschnee** vereinzelt in den oberen Bereichen von Rinnen noch ausgelöst werden. Es sind kleine Lawinen möglich. Es sind vereinzelt kleine **Gleitschneelawinen** möglich.

Schneedeckenaufbau

Im unteren Teil der Altschneedecke sind an Schattenhängen oberhalb von rund 2000m **kantig aufgebaute Schwachschichten** vorhanden. An der Oberfläche der Altschneedecke befindet sich unterhalb von rund 2000m verbreitet eine Schmelzharschküste.

Wetter

Am Dienstag ziehen aus Nordwesten laufend Wolken über Kärnten. Vielfach können die Gipfel in Nebel gehüllt sein, vor allem im Norden und Osten. Sonnenfenster tun sich höchstens kurz auf und es können da und dort ein paar Regentropfen fallen, oberhalb von etwa 1700m Schneeflocken. Meist bleibt es aber trocken. Der Wind ist nur noch schwach bis mäßig. In 2000m erreichen die Temperaturen etwa 0 Grad. In 1000m weiter sehr mild mit bis zu 6 Grad.

Tendenz

Wenig Änderung der Lawinengefahr

Lawinenprobleme



Neuschnee

Tribschnee

Altschnee

Nassschnee

Gleitschnee

Wechten

Günstig

Gefahrenstufen



gering

mäßig

erheblich

groß

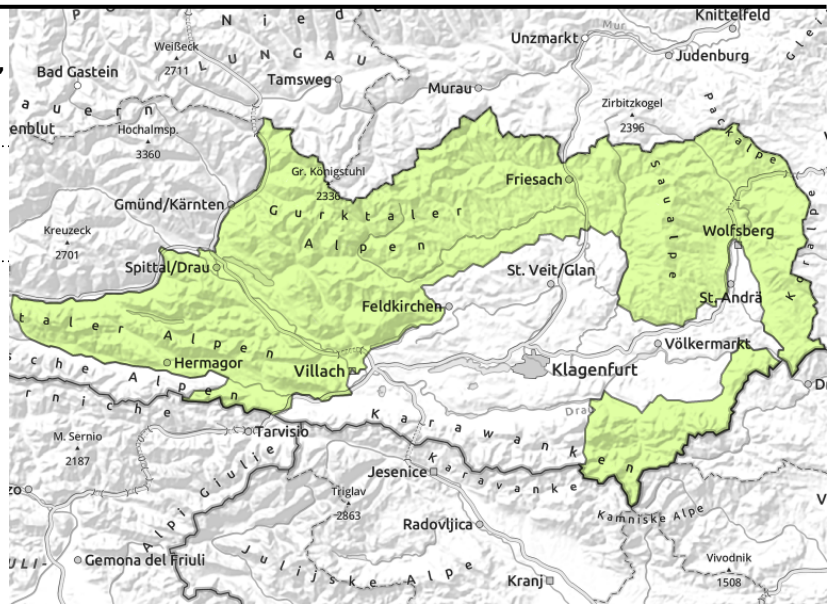
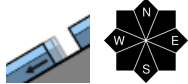
sehr groß

Exposition



Lawinenbericht für **Dienstag, 03.01.2023**

Karnische Alpen Ost, Gailtaler Alpen West, Gailtaler Alpen Mitte, Goldeck, Villacher Alpe, Nockberge Süd, Nockberge, Gurktaler Alpen Süd, Gurktaler Alpen, Saualpe, Packalpe, Koralpe, Karawanken Ost



Allgemein geringe Lawinengefahr. Wenig Schnee.

Die Lawinengefahr wird allgemein mit **gering** beurteilt. Es sind vereinzelt kleine **Gleitschneelawinen** möglich.

Schneedeckenaufbau

An der Oberfläche der Altschneedecke befindet sich unterhalb von rund 2000m verbreitet eine Schmelzharschkruste. Es liegt wenig Schnee.

Wetter

Am Dienstag ziehen aus Nordwesten laufend Wolken über Kärnten. Vielfach können die Gipfel in Nebel gehüllt sein, vor allem im Norden und Osten. Sonnenfenster tun sich höchstens kurz auf und es können da und dort ein paar Regentropfen fallen, oberhalb von etwa 1700m Schneeflocken. Meist bleibt es aber trocken. Der Wind ist nur noch schwach bis mäßig. In 2000m erreichen die Temperaturen etwa 0 Grad. In 1000m weiter sehr mild mit bis zu 6 Grad.

Tendenz

Wenig Änderung der Lawinengefahr.

Lawinenprobleme



Gefahrenstufen



Exposition

