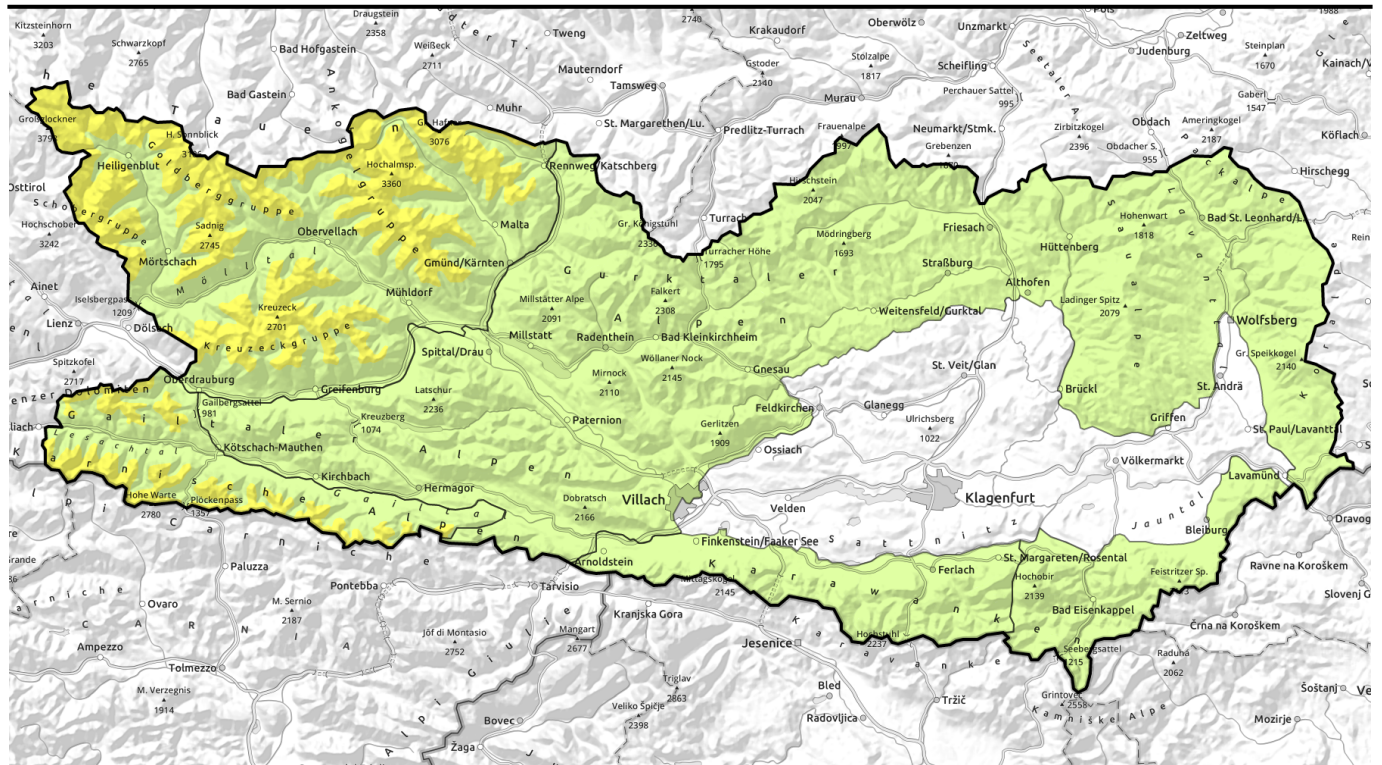


Lawinenbericht für Donnerstag, 05.01.2023



Schwache Altschneedecke. Vorsicht an Schattenhängen im Hochgebirge.

	2500 m	Hafnergruppe, Ankogelgruppe, Kreuzeckgruppe, Goldberggruppe, Schobergruppe, Glocknergruppe				
	2300 m	Lienzer Dolomiten, Karnische Alpen West, Karnische Alpen Mitte				
		Karawanken West, Karawanken Mitte				
		Karnische Alpen Ost, Gailtaler Alpen West, Gailtaler Alpen Mitte, Goldeck, Villacher Alpe, Nockberge Süd, Nockberge, Gurktaler Alpen Süd, Gurktaler Alpen, Saualpe, Packalpe, Koralpe, Karawanken Ost				

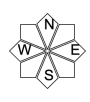
Lawinenprobleme



Gefahrenstufen

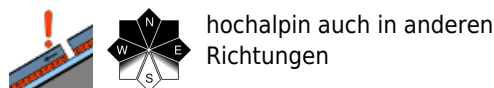


Exposition

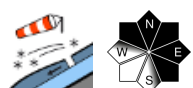


Lawinenbericht für Donnerstag, 05.01.2023

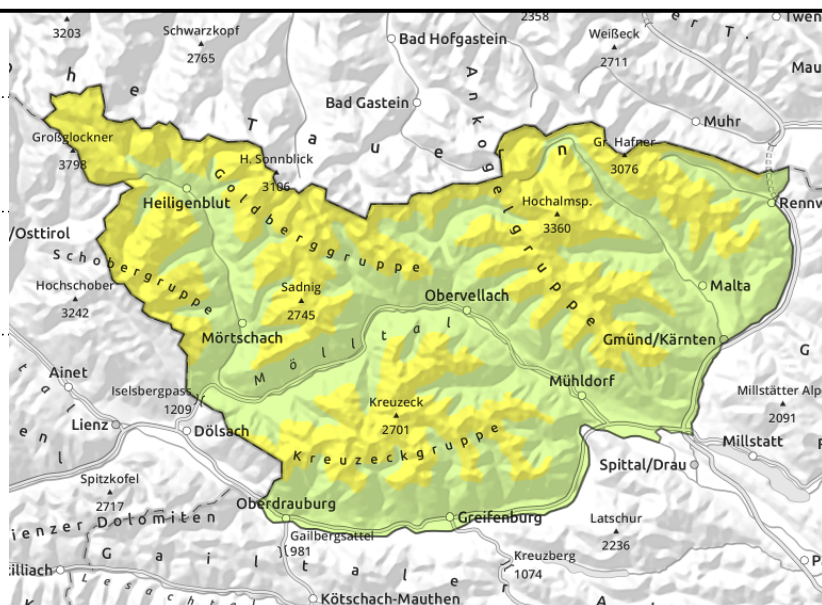
Hafnergruppe, Ankogelgruppe, Kreuzeckgruppe, Goldberggruppe, Schoberggruppe, Glocknergruppe



hochalpin auch in anderen Richtungen



oberhalb von rund 2400m



Schwache Altschneedecke. Vorsicht an Schattenhängen im Hochgebirge.

Die Lawinengefahr wird oberhalb von 2500m mit **mäßig** beurteilt, unterhalb davon mit **gering**. **Schwachschichten in der Altschneedecke** können stellenweise ausgelöst werden. Vorsicht an Übergängen von wenig zu viel Schnee. Die Gefahrenstellen liegen vor allem an Nord-, Ost- und Westhängen oberhalb von rund 2500m und Sonnenhängen im Hochgebirge. Die Gefahrenstellen sind schwer zu erkennen. Frische und schon ältere kleine **Tribschneeansammlungen** sind oberhalb von rund 2400m in Kammlagen vereinzelt auslösbar. Die Gefahrenstellen nehmen im Hochgebirge zu. Es sind vereinzelt mittlere Lawinen möglich. Absturzgefahr beachten. Es sind noch vereinzelt kleine **Gleitschneelawinen** möglich.

Schneedeckenaufbau

Im unteren Teil der Altschneedecke sind an Schattenhängen oberhalb von rund 2500m und Sonnenhängen im Hochgebirge **kantig aufgebaute Schwachschichten** vorhanden. Frische und schon ältere kleine **Tribschneeansammlungen** liegen vor allem an Schattenhängen oberhalb von rund 2400m auf schwachen Schichten. An Sonnenhängen befindet sich an der Oberfläche der Altschneedecke verbreitet eine Schmelzharschkruste.

Wetter

Mit lebhaftem bis kräftigem, im Hochgebirge teils auch stürmischem Nordwestwind ziehen immer wieder dichte Wolken durch. Die Gipfel geraten häufig in Nebel und es greifen von Norden auch unergiebig Schauer über, die Schneefallgrenze sinkt im Tagesverlauf allmählich von etwa 1900m auf rund 1500m ab. Mild, in 2000m Höchstwerte um 3 Grad, in 3000m hat es um -6 Grad.

Tendenz

Wenig Änderung der Lawinengefahr

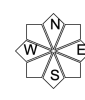
Lawinenprobleme



Gefahrenstufen

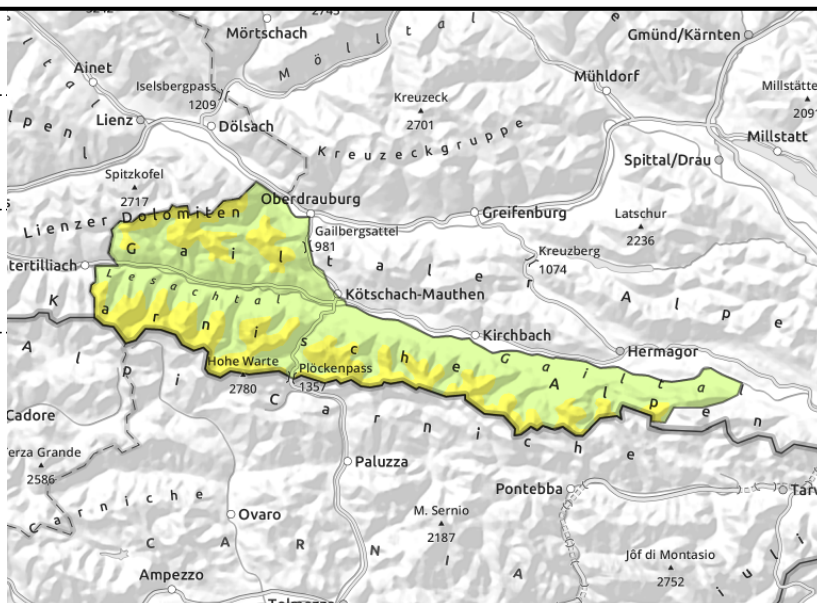
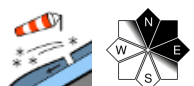
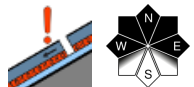


Exposition



Lawinenbericht für **Donnerstag, 05.01.2023**

Lienzer Dolomiten, Karnische Alpen West, Karnische Alpen Mitte



Schwachschichten im Altschnee sind die Hauptgefahr.

Die Lawinengefahr wird oberhalb von 2300m mit **mäßig** unterhalb davon mit **gering** beurteilt. Lawinen können vor allem an Übergängen von wenig zu viel Schnee im **schwachen Altschnee** stellenweise ausgelöst werden. Die Gefahrenstellen liegen vor allem an Schattenhängen oberhalb von rund 2300m. Frische kleine **Tribschneeanisammlungen** sind oberhalb von rund 2400m in Kammlagen vereinzelt auslösbar. Es sind mittlere Lawinen möglich. Absturzgefahr beachten. Es sind noch vereinzelt kleine **Gleitschneelawinen** möglich.

Schneedeckenaufbau

Im unteren Teil der Altschneedecke sind an Schattenhängen oberhalb von rund 2300m **kantig aufgebaute Schwachschichten** vorhanden. Frische kleine **Tribschneeanisammlungen** überlagern vor allem an Schattenhängen oberhalb von rund 2400m die Altschneedecke. An der Oberfläche der Altschneedecke befindet sich an Sonnehängen verbreitet eine Schmelzharschküste.

Wetter

Mit lebhaftem bis kräftigem Nordwestwind ziehen immer wieder dichte Wolken durch, die Gipfel bleiben aber größtenteils frei und zwischendurch kann sich immer wieder die Sonne zeigen. Mild, in 2000m Höchstwerte um 3 Grad.

Tendenz

Wenig Änderung der Lawinengefahr

Lawinprobleme



Gefahrenstufen

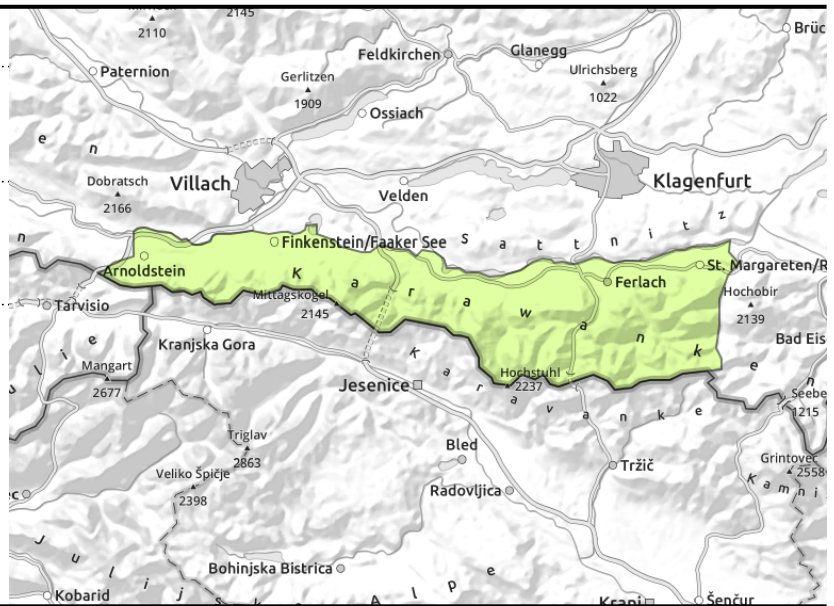
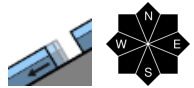
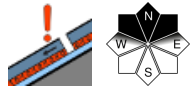


Exposition



Lawinenbericht für Donnerstag, 05.01.2023

Karawanken West, Karawanken Mitte



Geringe Lawinengefahr.

Die Lawinengefahr wird allgemein mit **gering** beurteilt. Lawinen können an Übergängen von wenig zu viel Schnee **im schwachen Altschnee** vereinzelt in den oberen Bereichen von schattigen Rinnen noch ausgelöst werden. Es sind kleine Lawinen möglich. Es sind noch vereinzelt kleine **Gleitschneelawinen** möglich.

Schneedeckenaufbau

Im unteren Teil der Altschneedecke sind an Schattenhängen oberhalb von rund 2000m **kantig aufgebaute Schwachschichten** vorhanden. An der Oberfläche der Altschneedecke befindet sich unterhalb von rund 2000m verbreitet eine Schmelzharschkruste.

Wetter

Mit lebhaftem bis kräftigem Nordwestwind ziehen immer wieder dichte Wolken durch. Mild, in 2000m Höchstwerte um 3 Grad.

Tendenz

Wenig Änderung der Lawinengefahr

Lawinenprobleme



Gefahrenstufen

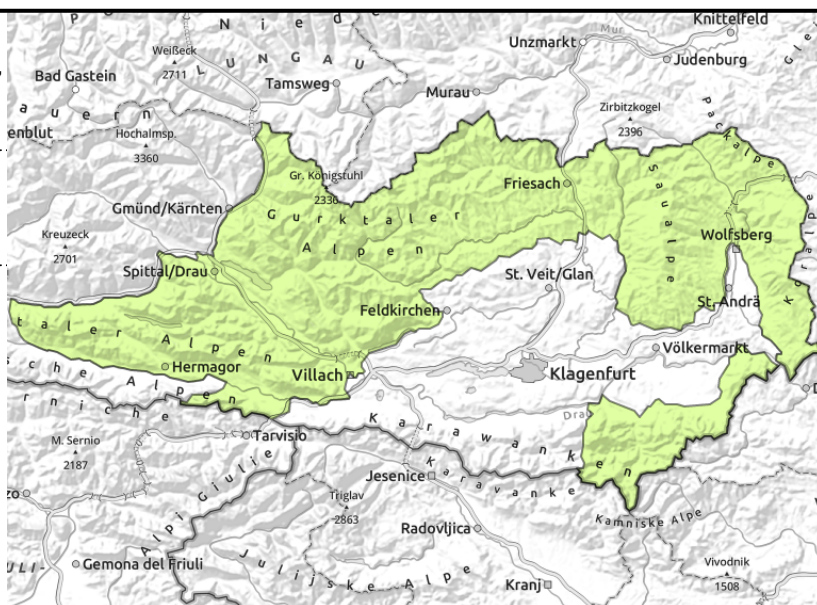
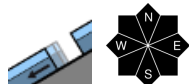


Exposition



Lawinenbericht für **Donnerstag, 05.01.2023**

Karnische Alpen Ost, Gailtaler Alpen West, Gailtaler Alpen Mitte, Goldeck, Villacher Alpe, Nockberge Süd, Nockberge, Gurktaler Alpen Süd, Gurktaler Alpen, Saualpe, Packalpe, Korralpe, Karawanken Ost



Allgemein geringe Lawinengefahr. Wenig Schnee.

Die Lawinengefahr wird allgemein mit **gering** beurteilt. Es sind noch vereinzelt kleine **Gleitschneelawinen** möglich.

Schneedeckenaufbau

An der Oberfläche der Altschneedecke befindet sich unterhalb von rund 2000m verbreitet eine Schmelzharschkruste. Es liegt wenig Schnee.

Wetter

Mit lebhaftem bis kräftigem Nordwestwind ziehen immer wieder dichte Wolken durch, die Gipfel bleiben aber größtenteils frei und zwischendurch kann sich immer wieder die Sonne zeigen. Mild, in 2000m Höchstwerte um 3 Grad.

Tendenz

Wenig Änderung der Lawinengefahr.

Lawinenprobleme



Neuschnee

Triebschnee

Altschnee

Nassschnee

Gleitschnee

Wechten

Günstig

Gefahrenstufen



gering

mäßig

erheblich

groß

sehr groß

Exposition

