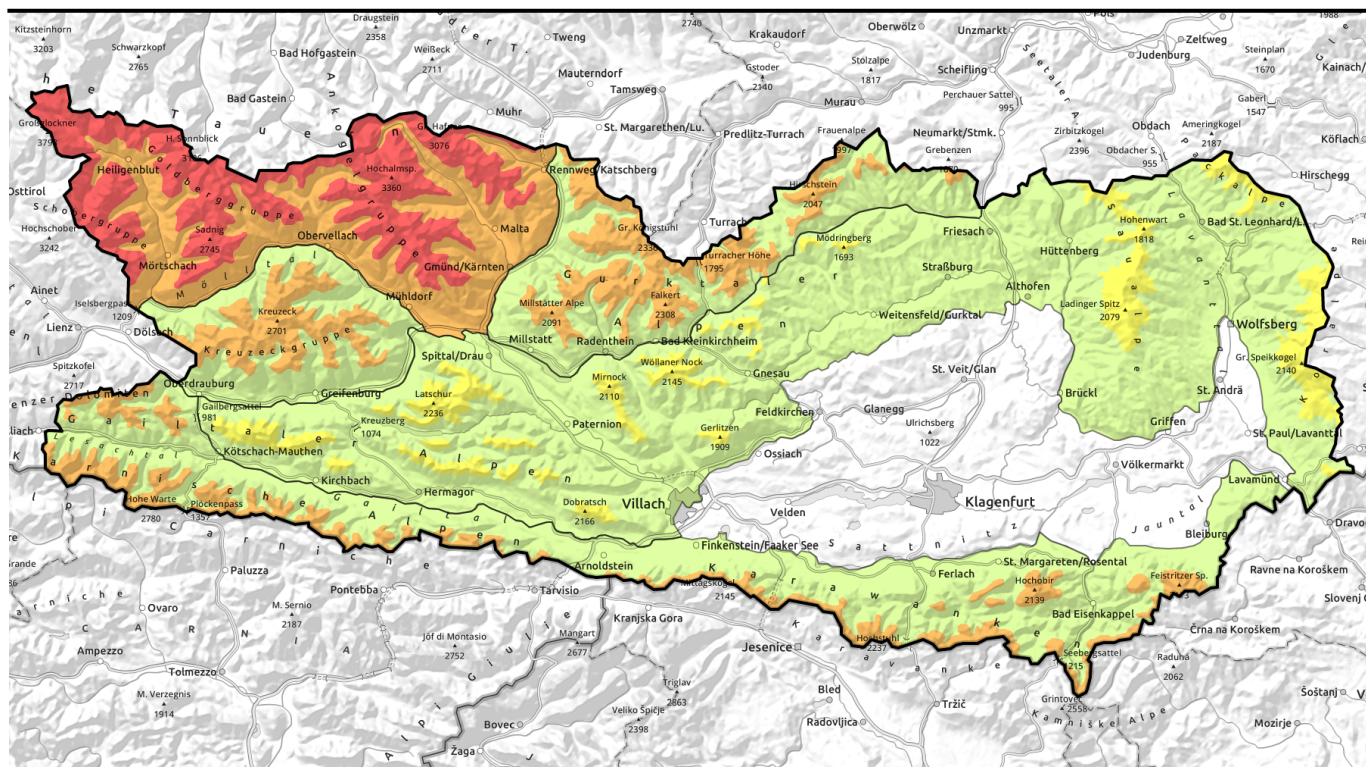


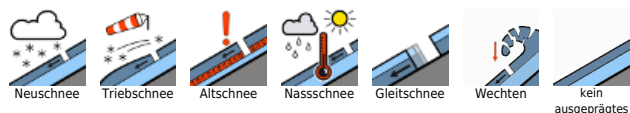
# Lawinenbericht für Samstag, 04.02.2023



**Mächtige Tribschneeansammlungen. Schwache Altschneedecke. Schneesport abseits gesicherter Pisten erfordert gebietsweise eine defensive Routenwahl und größte Zurückhaltung.**

	Waldgrenze	Glocknergruppe, Schobergruppe, Ankogelgruppe, Hafnergruppe, Goldberggruppe			
	1600 m	Nockberge, Kreuzeckgruppe, Gurktaler Alpen			
	Waldgrenze	Karnische Alpen West, Karnische Alpen Mitte, Karnische Alpen Ost, Karawanken West, Karawanken Ost, Karawanken Mitte, Lienz Dolomiten			
	Waldgrenze	Gailtaler Alpen West, Goldeck, Gailtaler Alpen Mitte, Nockberge Süd, Gurktaler Alpen Süd, Packalpe, Koralpe, Villacher Alpe, Saualpe			

## Lawinprobleme



## Gefahrenstufen

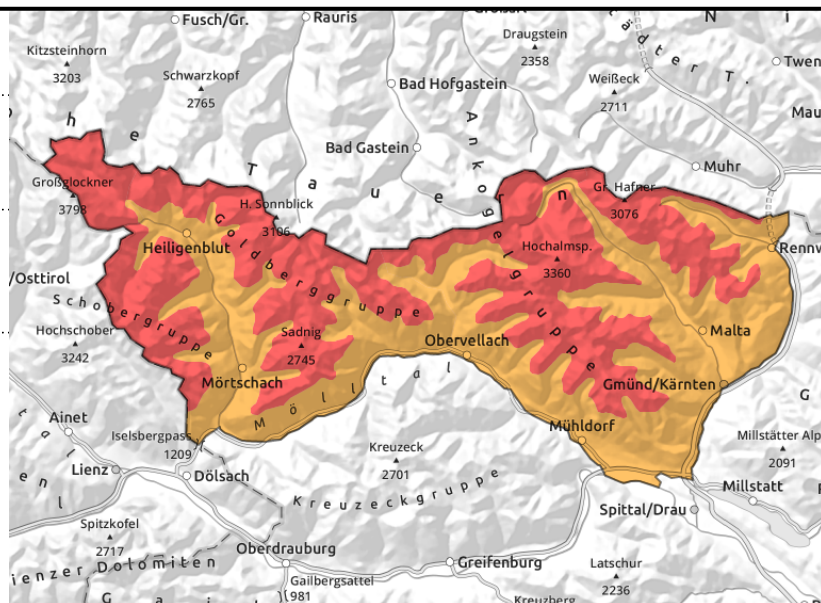
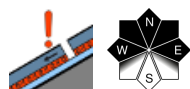
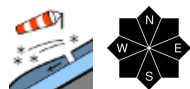


## Exposition



# Lawinenbericht für Samstag, 04.02.2023

Glocknergruppe, Schobergruppe, Ankogelgruppe, Hafnergruppe, Goldberggruppe



## Mächtige Tribschneeansammlungen. Schwache Altschneedecke. Schneesport abseits gesicherter Pisten erfordert eine defensive Routenwahl und größte Zurückhaltung.

Die Lawinengefahr wird oberhalb der Waldgrenze mit Stufe 4, "**groß**" beurteilt. Mit **Neuschnee** und Sturm wachsen die störanfälligen Tribschneeansammlungen weiter an. Es sind **spontane Lawinen** zu erwarten. **Tribschneeansammlungen** können an allen Expositionen sehr leicht von einzelnen Wintersportlern ausgelöst werden und Lawinen groß werden. Besonders gefährlich sind Ost-, Südost- und Südhänge. Die Gefahrenstellen nehmen mit der Höhe zu. Lawinen können in bodennahe Schichten der Schneedecke durchreißen und an allen Expositionen auch im Bereich der Waldgrenze gefährlich groß werden. **Spontane Lawinenabgänge**, Wummgeräusche und Risse beim Betreten der Schneedecke weisen auf die Gefahr hin. Schneesport abseits gesicherter Pisten erfordert eine defensive Routenwahl und größte Zurückhaltung. Es sind mittelgroße **Gleitschneelawinen** möglich.

### Schneedeckenaufbau

Es fallen verbreitet 30 bis 50 cm Schnee, lokal auch mehr. Die störanfälligen **Tribschneeansammlungen** werden an allen Expositionen auf ungünstige Schichten abgelagert. Im unteren Teil der **Altschneedecke** sind vor allem an Schattenhängen **kantig aufgebaute Schwachschichten** vorhanden. Die Schneedecke wird zunehmend störanfällig. Es wurden an Ost- und Südosthängen vermehrt mittlere Lawinen gesprengt.

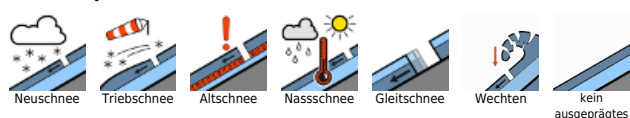
### Wetter

Am Samstag weht sehr stürmischer Nordwind, in exponierten Hochlagen ist sogar mit Orkanböen zu rechnen. Zudem greifen von Norden her noch ein paar Schneeschauer über. Es ist bis in den Nachmittag hinein mit schlechter Sicht zu rechnen. In 2000m hat es zu Mittag um -8 Grad, in 3000m rund -14 Grad.

### Tendenz

Die Lawinengefahr bleibt gleich.

#### Lawinenprobleme



#### Gefahrenstufen

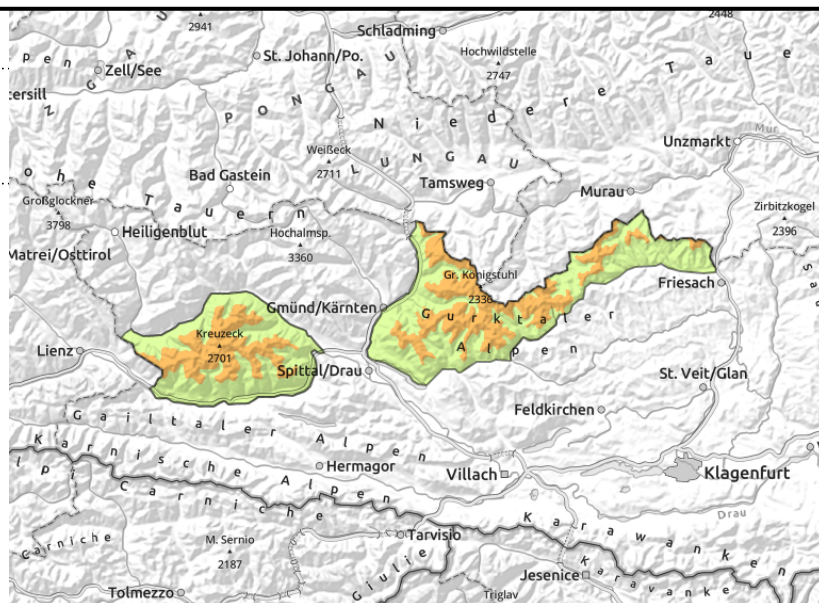
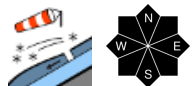


#### Exposition



# Lawinenbericht für Samstag, 04.02.2023

## Nockberge, Kreuzeckgruppe, Gurktaler Alpen



## Störanfällige Tribschneeanisammlungen. Touren erfordern eine vorsichtige Routenwahl.

Die Lawinengefahr wird oberhalb von 1600 m mit Stufe 3, "**erheblich**" beurteilt. Mit **Neuschnee** und stürmischem Wind wachsen die störanfälligen **Tribschneeanisammlungen** weiter an. **Tribschneeanisammlungen** können an allen Expositionen leicht von einzelnen Wintersportlern ausgelöst werden. Lawinen sind meist mittelgroß. Die Gefahrenstellen nehmen mit der Höhe zu. Lawinen können auch in bodennahe Schichten der Schneedecke durchreißen und vereinzelt groß werden. Wummgeräusche und Risse beim Betreten der Schneedecke sind Alarmzeichen und weisen auf die Gefahr hin. Touren erfordern eine vorsichtige Routenwahl. Es sind **Gleitschneelawinen** möglich.

### Schneedeckenaufbau

Es fallen verbreitet 5 bis 15 cm Schnee. Die störanfälligen **Tribschneeanisammlungen** werden an allen Expositionen auf ungünstige Schichten abgelagert. Die Schneedecke wird zunehmend störanfällig.

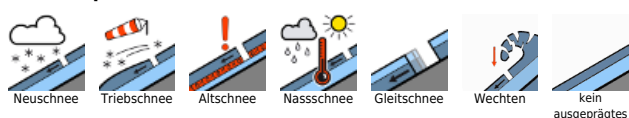
### Wetter

Am Samstag weht sehr stürmischer Nordwind. Zudem greifen von Norden her noch ein paar Schneeschauer über. Der Nordföhn lockert die Wolken immer öfter auf. In 2000m hat es zu Mittag um -8 Grad.

### Tendenz

Die Lawinengefahr bleibt gleich.

### Lawinenprobleme



### Gefahrenstufen



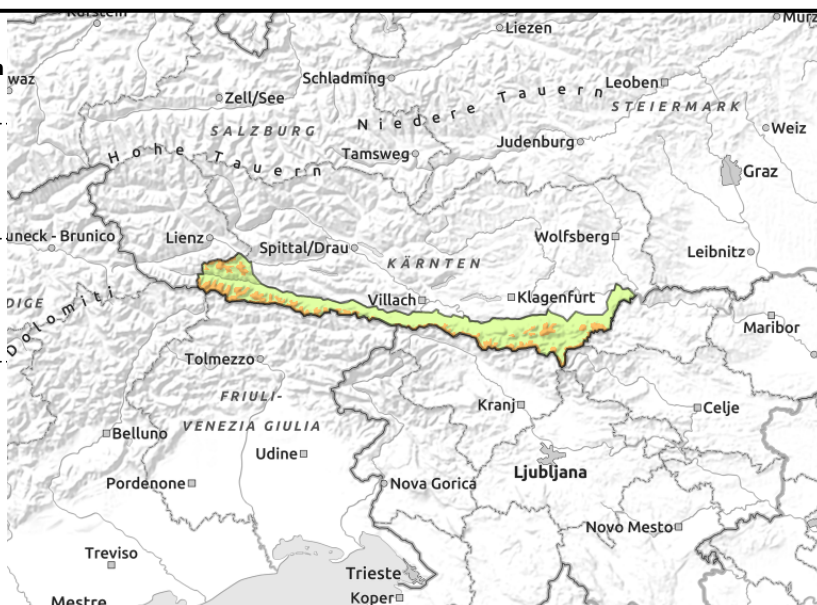
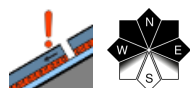
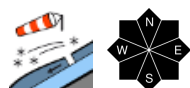
### Exposition





# Lawinenbericht für Samstag, 04.02.2023

Karnische Alpen West, Karnische Alpen Mitte, Karnische Alpen Ost, Karawanken West, Karawanken Ost, Karawanken Mitte, Lienzer Dolomiten



## Tribschneeansammlungen meiden. Schwache Altschneedecke.

Die Lawinengefahr wird oberhalb der Waldgrenze mit Stufe 3, "**erheblich**" beurteilt. Die störanfälligen **Tribschneeansammlungen** können an allen Expositionen von einzelnen Wintersportlern ausgelöst werden. Die Gefahrenstellen sind für Geübte gut zu erkennen und nehmen mit der Höhe zu. Lawinen sind meist mittelgroß. Wummgeräusche und Risse beim Betreten der Schneedecke weisen auf die Gefahr hin. **Schwachschichten im Altschnee** können vor allem an Übergängen von wenig zu viel Schnee wie z.B. bei der Einfahrt in Rinnen und Mulden ausgelöst werden. Solche Gefahrenstellen liegen vor allem an Schattenhängen oberhalb von rund 1800 m. Lawinen können auch in bodennahe Schichten der Schneedecke durchreißen und an allen Expositionen auch im Bereich der Waldgrenze vereinzelt groß werden. Es sind Gleitschneelawinen möglich.

### Schneedeckenaufbau

Die störanfälligen **Tribschneeansammlungen** wurden an allen Expositionen auf ungünstige Schichten abgelagert. In der **Altschneedecke** sind vor allem an Schattenhängen oberhalb von rund 1800 m **kantig aufgebaute Schwachschichten** vorhanden.

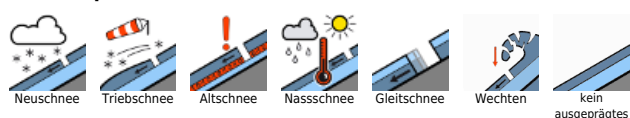
### Wetter

Am Samstag weht stürmischer Nordwind. Der Nordföhn lockert die Wolken auf, es scheint die Sonne. Einzelne kurze isolierte Schneeschauer und vorübergehende Sichteinschränkungen sind aber nirgends auszuschließen. In 2000m hat es zu Mittag um -8 Grad.

### Tendenz

Die Lawinengefahr bleibt gleich.

#### Lawinenprobleme

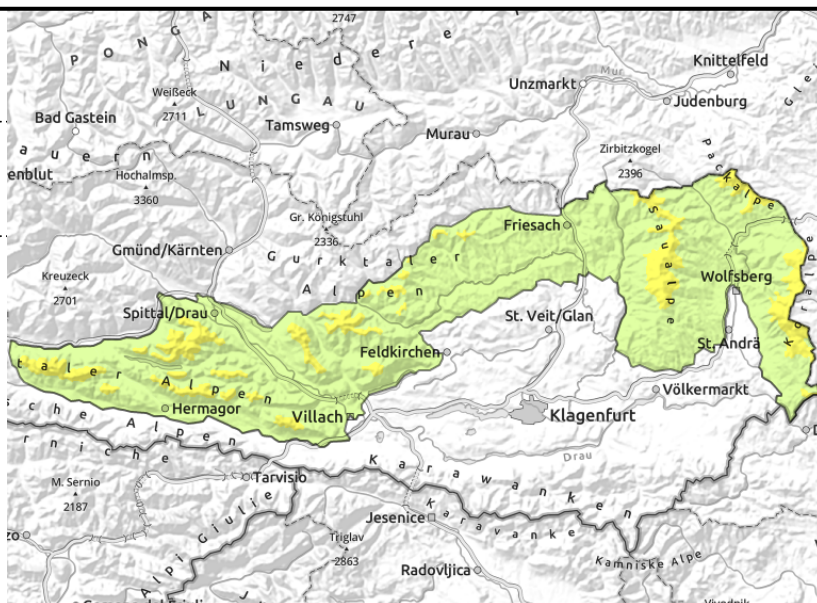


#### Gefahrenstufen



#### Exposition





Neuschnee    Triebschnee    Altschnee    Nassschnee    Gleitschnee    Wechten    kein ausgeprägtes

1	2	3	4	5
gering	mäßig	erheblich	groß	sehr groß