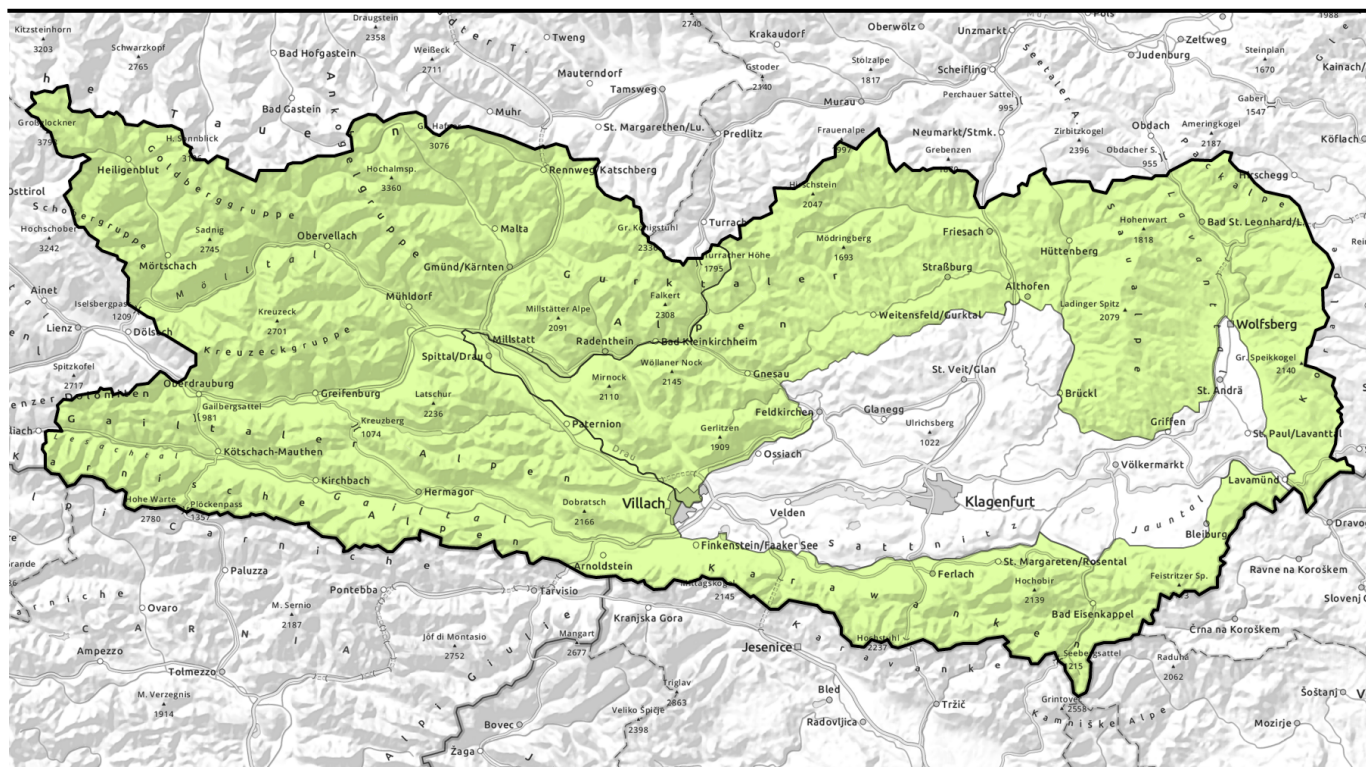


Lawinenbericht für Donnerstag, 23.02.2023



Allgemein geringe Lawinengefahr



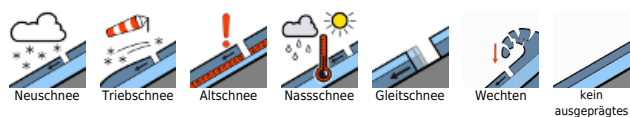
Nockberge, Hafnergruppe, Ankogelgruppe, Goldberggruppe, Schobergruppe, Glocknergruppe, Kreuzekgruppe, Lienzer Dolomiten, Karnische Alpen West, Karnische Alpen Mitte, Karnische Alpen Ost, Karawanken West, Karawanken Mitte, Karawanken Ost, Villacher Alpe, Gailtaler Alpen West, Gailtaler Alpen Mitte, Goldeck



Nockberge Süd, Gurktaler Alpen, Gurktaler Alpen Süd, Saualpe, Packalpe, Koralpe



Lawinprobleme



Gefahrenstufen

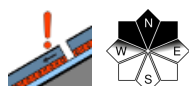
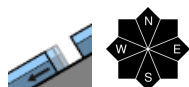


Exposition



Lawinenbericht für Donnerstag, 23.02.2023

Nockberge, Hafnergruppe, Ankogelgruppe, Goldberggruppe, Schobergruppe, Glocknergruppe, Kreuzeckgruppe, Lienzer Dolomiten, Karnische Alpen West, Karnische Alpen Mitte, Karnische Alpen Ost, Karawanken West, Karawanken Mitte, Karawanken Ost, Villacher Alpe, Gailtaler Alpen West, Gailtaler Alpen Mitte, Goldeck



Allgemein geringe Lawinengefahr

Die Lawinengefahr wird allgemein mit Gering beurteilt. Eine Lawinenauslösung im schwächerem Altschnee ist kaum noch möglich, am ehesten in höheren schattseitigen Lagen, an den Übergängen von wenig zu mehr Schnee. Kleine bis mittlere Gleitschneelawinen sind möglich.

Schneedeckenaufbau

Die Schneedecke hat sich verbreitet gut gesetzt. In schattseitigen Expositionen sind im Fundament vereinzelt noch schwächere Schichten vorhanden, welche aber kaum zu stören sind. Vor allem sonnseitig ist die Ausaperung schon weit fortgeschritten. In hohen Lagen bildet ein Harschdeckel die Schneedeckenoberfläche.

Wetter

Der Hochdruckeinfluss über dem Alpenraum wird schwächer. Mit mäßigem Südwestwind ziehen am Donnerstag immer wieder Wolken durch und die Gipfel geraten teilweise in Nebel. Hin und wieder kann es in den Hohen Tauern, den Karnischen Alpen und den Karawanken auch unergiebiges Schneeschauer oberhalb von 1500 m geben. Im Osten kann sich zwischendurch aber auch immer wieder etwas die Sonne zeigen. Die Temperaturen erreichen in 3000 m -7 Grad, in 2000 m -1 Grad und in 1000 m +7 Grad.

Tendenz

Eine Änderung der Lawinensituation wird erst fürs Wochenende erwartet.

Lawinenprobleme



Gefahrenstufen

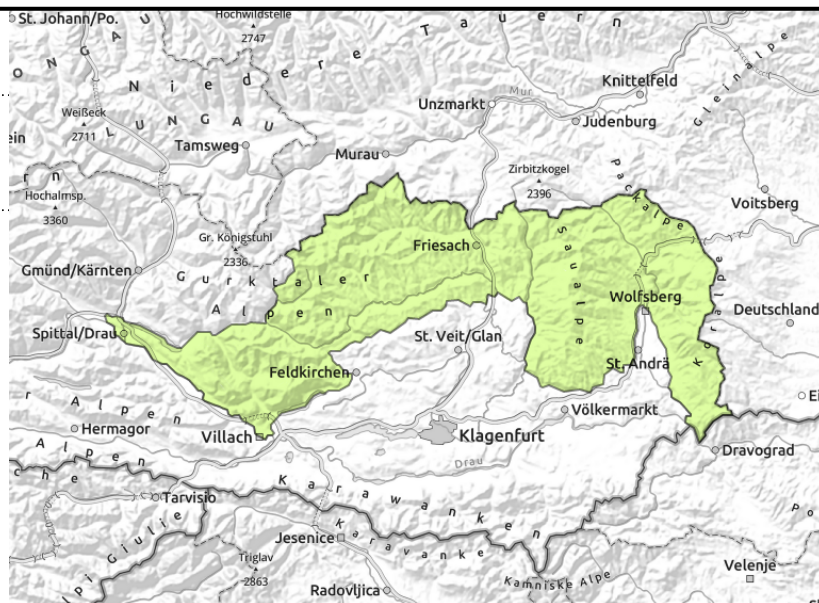
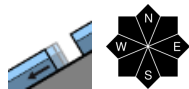


Exposition



Lawinenbericht für **Donnerstag, 23.02.2023**

Nockberge Süd, Gurktaler Alpen, Gurktaler Alpen Süd, Saualpe, Packalpe, Koralpe



Allgemein geringe Lawinengefahr

Die Lawinengefahr wird mit Gering beurteilt. Am ehesten können sich Gleitschneelawinen aus steilen, noch nicht entladenen Geländeteilen lösen.

Schneedeckenaufbau

Die feuchte, in tieferen Lagen auch nasse, Schneedecke hat sich gut gesetzt und ist weitgehend stabil. Vor allem in sonnseitigen Lagen ist die Ausaperung schon weit nach oben fortgeschritten.

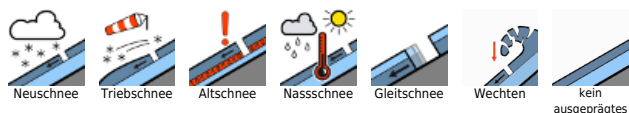
Wetter

Der Hochdruckeinfluss über dem Alpenraum wird schwächer. Mit mäßigem Südwestwind ziehen am Donnerstag immer wieder Wolken durch und die Gipfel geraten teilweise in Nebel. Hin und wieder kann es in den Hohen Tauern, den Karnischen Alpen und den Karawanken auch unergiebige Schneeschauer oberhalb von 1500 m geben. Im Osten kann sich zwischendurch aber auch immer wieder etwas die Sonne zeigen. Die Temperaturen erreichen in 3000 m -7 Grad, in 2000 m -1 Grad und in 1000 m +7 Grad.

Tendenz

Keine Änderung der Lawinensituation.

Lawinenprobleme



Gefahrenstufen



Exposition

