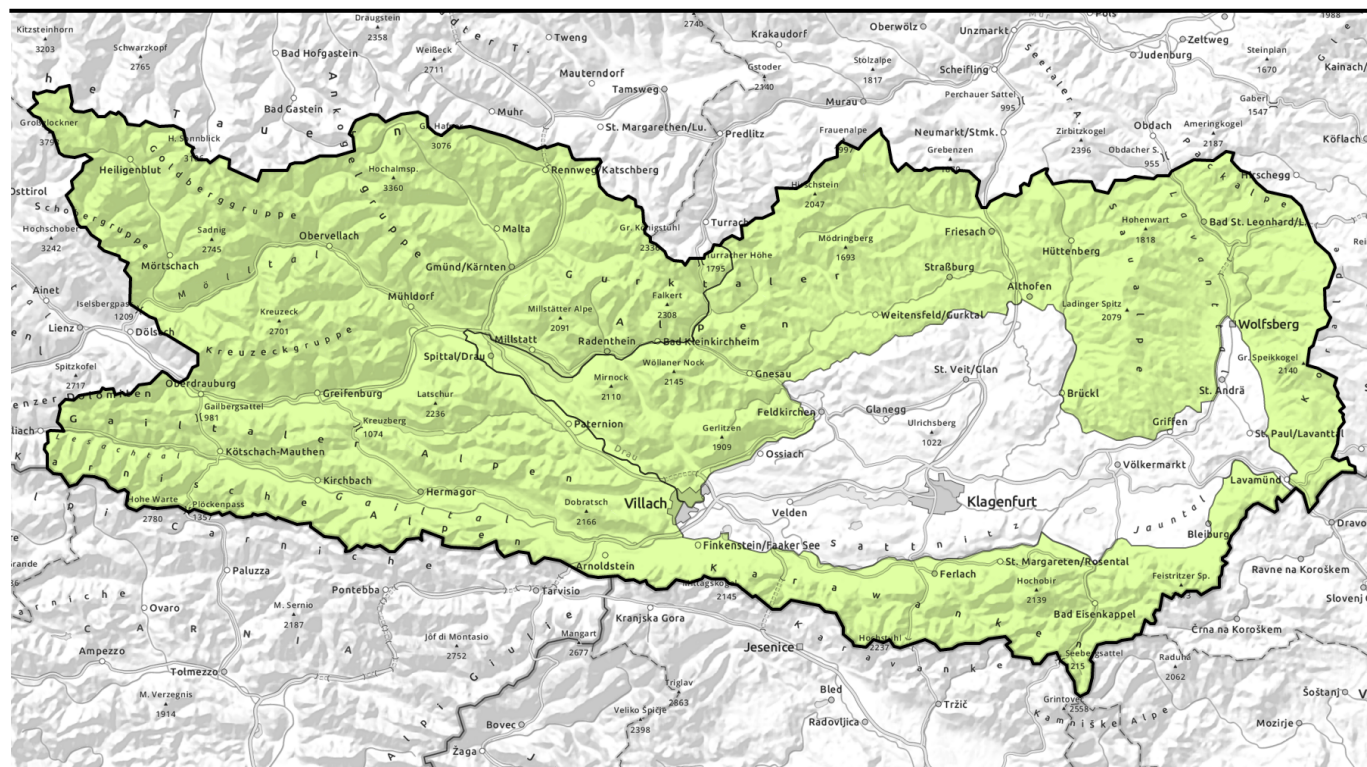


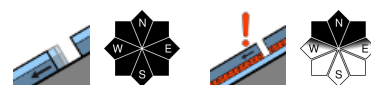
Lawinenbericht für Freitag, 24.02.2023



Allgemein geringe Lawinengefahr



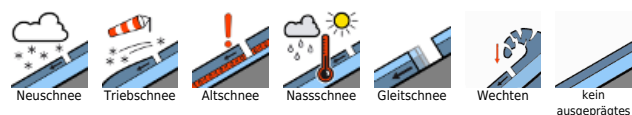
Nockberge, Hafnergruppe, Ankogelgruppe, Goldberggruppe, Schobergruppe, Glocknergruppe, Kreuzeckgruppe, Lienzer Dolomiten, Karnische Alpen West, Karnische Alpen Mitte, Karnische Alpen Ost, Karawanken West, Karawanken Mitte, Karawanken Ost, Villacher Alpe, Gailtaler Alpen West, Gailtaler Alpen Mitte, Goldeck



Nockberge Süd, Gurktaler Alpen, Gurktaler Alpen Süd, Saualpe, Packalpe, Koralpe



Lawinprobleme



Gefahrenstufen

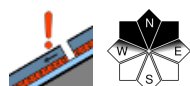
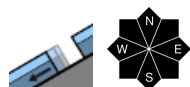


Exposition



Lawinenbericht für Freitag, 24.02.2023

Nockberge, Hafnergruppe, Ankogelgruppe, Goldberggruppe, Schobergruppe, Glocknergruppe, Kreuzeckgruppe, Lienzer Dolomiten, Karnische Alpen West, Karnische Alpen Mitte, Karnische Alpen Ost, Karawanken West, Karawanken Mitte, Karawanken Ost, Villacher Alpe, Gailtaler Alpen West, Gailtaler Alpen Mitte, Goldeck



Allgemein geringe Lawinengefahr

Die Lawinengefahr wird allgemein mit Gering beurteilt. Eine Lawinenauslösung im schwächerem Altschnee ist kaum noch möglich, am ehesten in höheren schattseitigen Lagen, an den Übergängen von wenig zu mehr Schnee. Kleine bis mittlere Gleitschneelawinen sind möglich.

Schneedeckenaufbau

Die Schneedecke hat sich verbreitet gut gesetzt. In schattseitigen Expositionen sind im Fundament vereinzelt noch schwächere Schichten vorhanden, welche aber kaum zu stören sind. Vor allem sonenseitig ist die Ausaperung schon weit fortgeschritten. In hohen Lagen bildet ein Harschdeckel die Schneedeckenoberfläche.

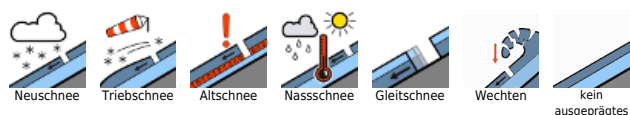
Wetter

Am Freitag stauen sich mit föhnigem Südwestwind dichte Wolken an den Karnischen Alpen und Karawanken. Nach Norden zu zeigt sich häufiger die Sonne und die Gipfel sind nur vereinzelt in Nebel gehüllt. Die Temperaturen erreichen in 3000 m -7 Grad und in 2000 m -2 Grad. Der Samstag beginnt oft stark bewölkt und stellenweise mit etwas Schneefall, unter 1200 m mit Regen.

Tendenz

Eine Änderung der Lawinensituation wird erst fürs Wochenende erwartet.

Lawinenprobleme



Gefahrenstufen

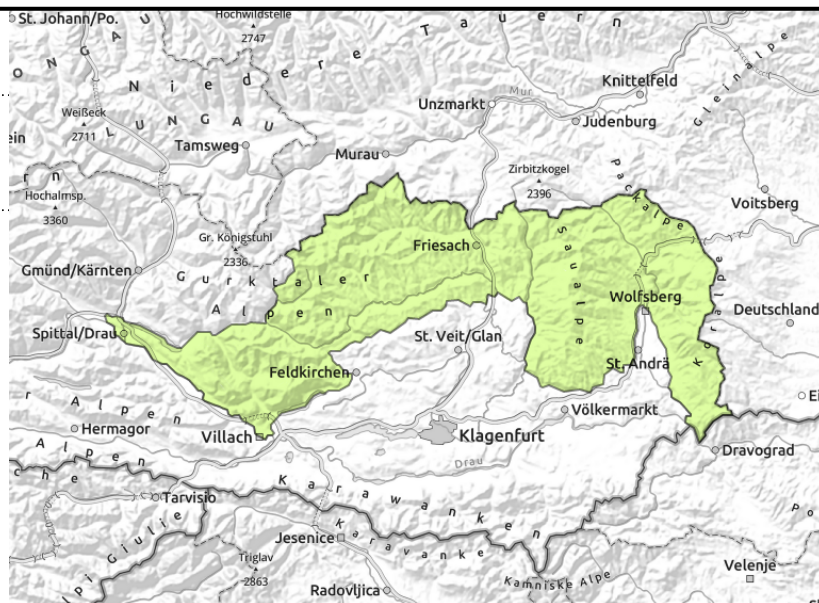
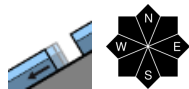


Exposition



Lawinenbericht für Freitag, 24.02.2023

Nockberge Süd, Gurktaler Alpen, Gurktaler Alpen Süd, Saualpe, Packalpe, Koralpe



Allgemein geringe Lawinengefahr

Die Lawinengefahr wird mit Gering beurteilt. Am ehesten können sich Gleitschneelawinen aus steilen, noch nicht entladenen Geländeteilen lösen.

Schneedeckenaufbau

Die feuchte, in tieferen Lagen auch nasse, Schneedecke hat sich gut gesetzt und ist weitgehend stabil. Vor allem in sonnseitigen Lagen ist die Ausaperung schon weit nach oben fortgeschritten.

Wetter

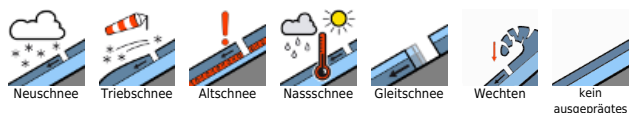
Am Freitag stauen sich mit föhnigem Südwestwind dichte Wolken an den Karnischen Alpen und Karawanken. Nach Norden zu zeigt sich häufiger die Sonne und die Gipfel sind nur vereinzelt in Nebel gehüllt. Die Temperaturen erreichen in 3000 m -7 Grad und in 2000 m -2 Grad.

Der Samstag beginnt oft stark bewölkt und stellenweise mit etwas Schneefall, unter 1200 m mit Regen.

Tendenz

Keine Änderung der Lawinensituation.

Lawinenprobleme



Gefahrenstufen



Exposition

