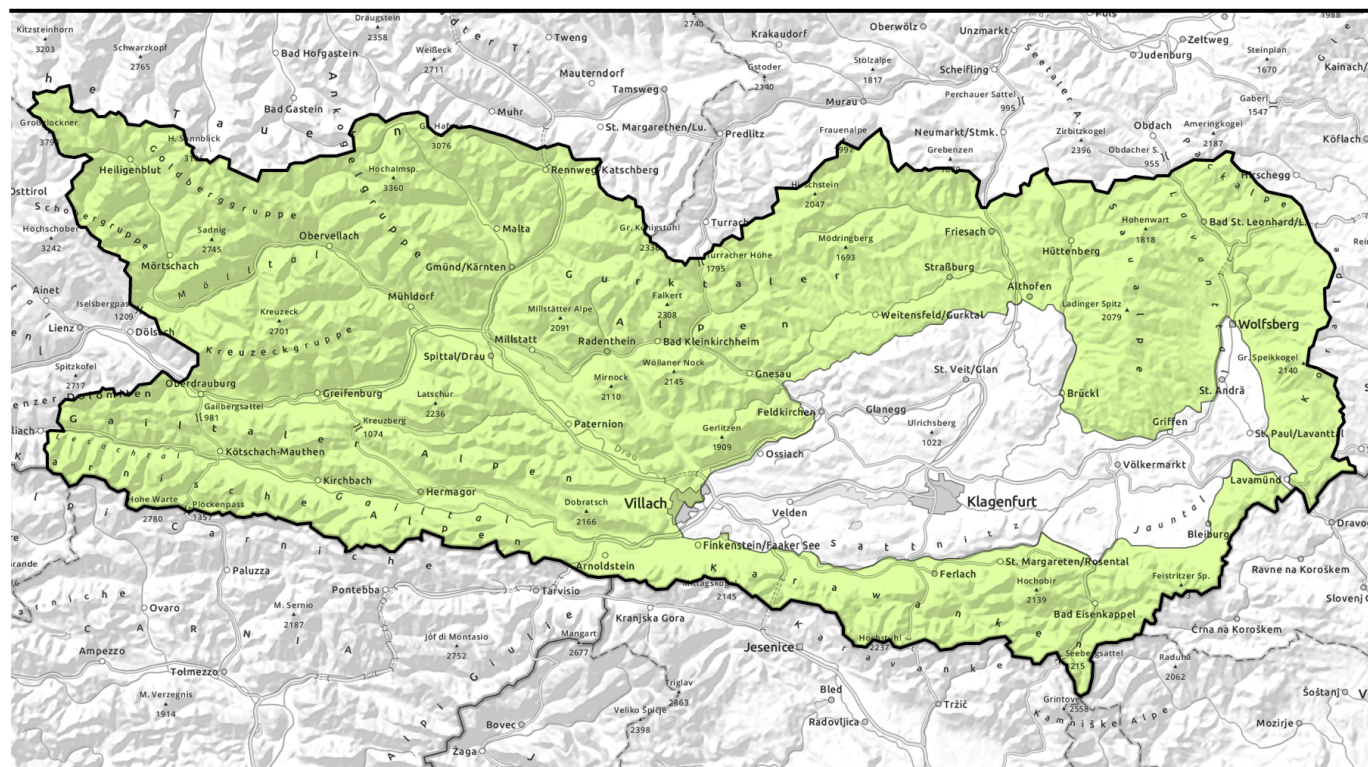


Lawinenbericht für Samstag, 25.02.2023



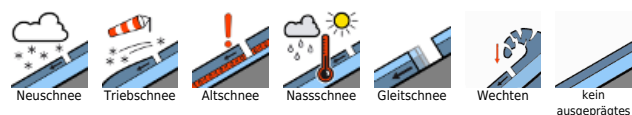
Noch geringe, leicht ansteigende Lawinengefahr



Kreuzkogelgruppe, Lienzer Dolomiten, Karnische Alpen West, Karnische Alpen Mitte, Gailtaler Alpen West, Goldeck, Gailtaler Alpen Mitte, Villacher Alpe, Karnische Alpen Ost, Karawanken West, Karawanken Mitte, Karawanken Ost, Koralpe, Packalpe, Saualpe, Gurktaler Alpen, Gurktaler Alpen Süd, Nockberge, Nockberge Süd, Hafnergruppe, Ankogelgruppe, Glocknergruppe, Goldberggruppe, Schobergruppe



Lawinenprobleme



Gefahrenstufen

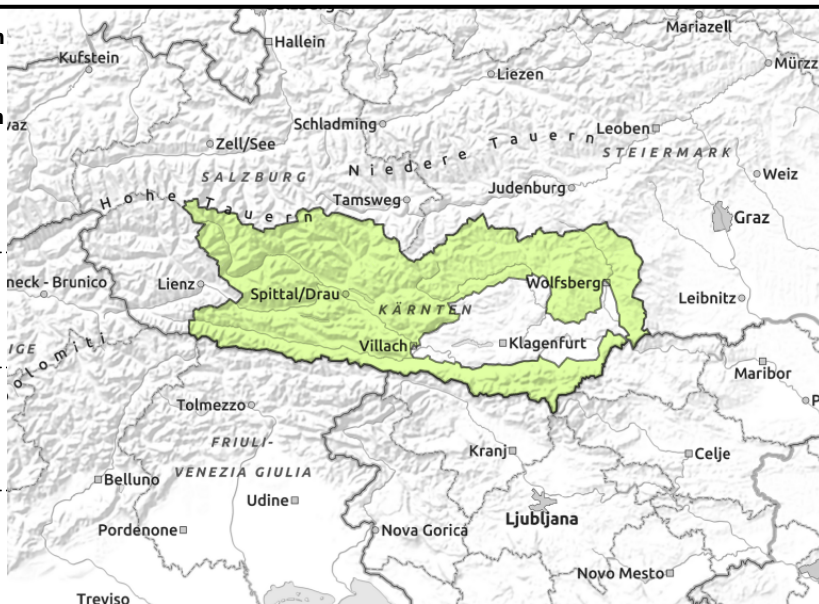
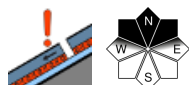
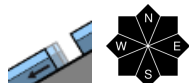


Exposition



Lawinenbericht für **Samstag, 25.02.2023**

Kreuzeckgruppe, Lienzer Dolomiten, Karnische Alpen West, Karnische Alpen Mitte, Gailtaler Alpen West, Goldeck, Gailtaler Alpen Mitte, Villacher Alpe, Karnische Alpen Ost, Karawanken West, Karawanken Mitte, Karawanken Ost, Koralpe, Packalpe, Saualpe, Gurktaler Alpen, Gurktaler Alpen Süd, Nockberge, Nockberge Süd, Hafnergruppe, Ankogelgruppe, Glocknergruppe, Goldberggruppe, Schobergruppe



Etwas Neuschnee und Wind lassen lassen die Lawinengefahr etwas steigen

Die Lawinengefahr wird noch mit Gering beurteilt, ist aber örtlich mit frischen kleinen Tribschneeanisammlungen, welche während der Nachtstunden entstanden sind, etwas gestiegen. Nur vereinzelt sind Schwachschichten im Altschnee noch zu stören. Gleitschneelawinen sind noch immer möglich Auf harter Schneeoberfläche besteht Absturzgefahr.

Schneedeckenaufbau

Die Schneedecke hat sich weitgehend gut gesetzt und ist stabil. Die Abkühlung sorgt für eine tragfähige Harschküste an der Oberfläche. In der Schneedecke sind vereinzelt, vorwiegend in schattseitigen Expositionen, noch immer schwache Schichten zu finden. Während der Nachtstunden soll etwas Schnee fallen der vom Wind verfrachtet wird und kleine Tribschneeablagerungen entstehen lässt.

Wetter

Eine Kaltfront von Nordwesten her überquert auch den Süden Österreichs. Der Tag beginnt oft stark bewölkt und im Norden auch mit etwas Niederschlag der bis 1000 m als Schnee fallen kann. Im Tagesverlauf kann es auch etwas auflockern. Am dichtesten bleiben die Wolken am Tauernhauptkamm und in den südlichen Gebirgsgruppen. Der Wind aus West bis Nordwest legt zu und es wird kühler mit Temperaturen in 3000 m um -11 Grad und in 2000 m um -3 Grad.

Tendenz

Mit Neuschnee und Wind werden frische Tribschneeablagerungen gebildet. Die Lawinengefahr steigt etwas an.

Lawinenprobleme



Gefahrenstufen



Exposition

