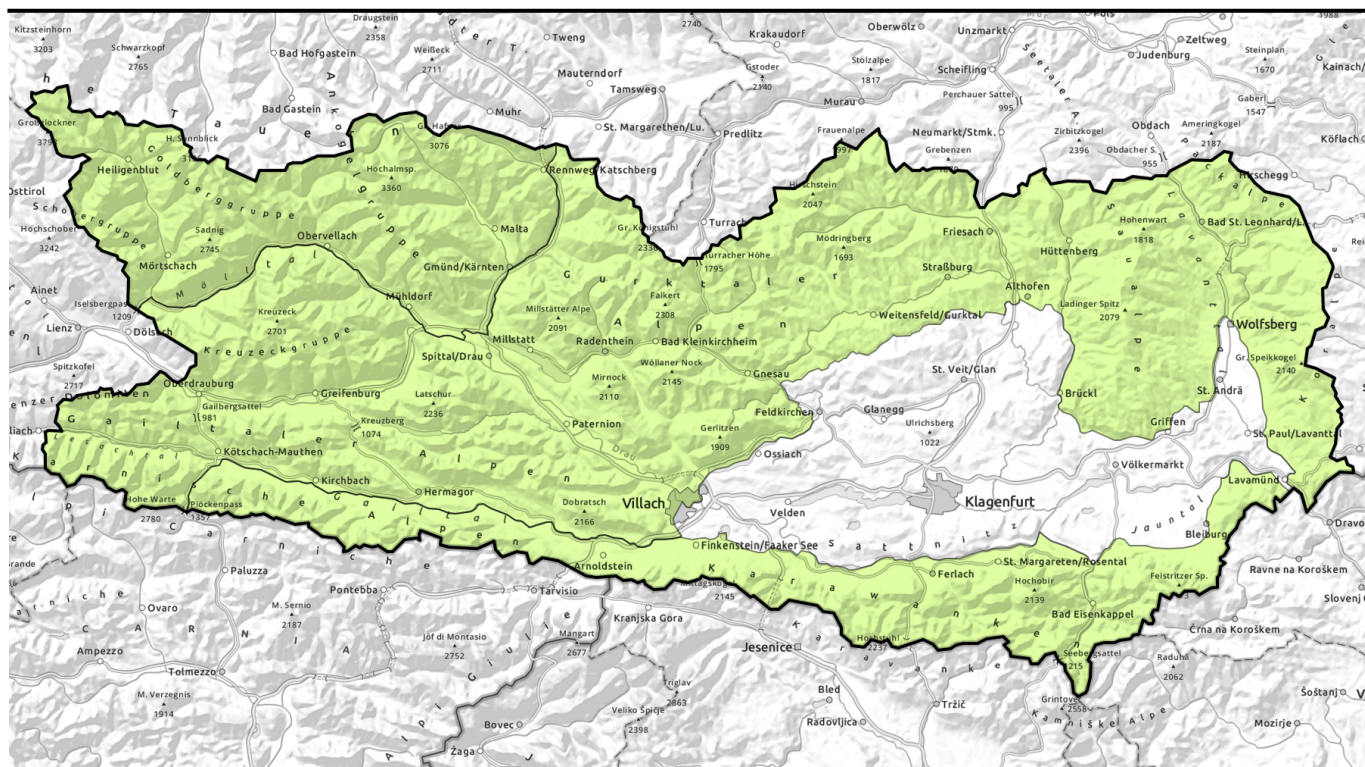


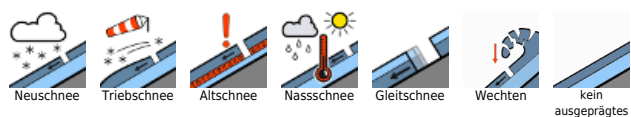
Lawinenbericht für Sonntag, 05.03.2023



Günstige Lawinensituation.

	Karawanken West, Karawanken Mitte, Karawanken Ost, Karnische Alpen Ost, Karnische Alpen Mitte				
	Glocknergruppe, Goldberggruppe, Ankogelgruppe, Hafnergruppe, Schobergruppe				
	Gurktaler Alpen Süd, Nockberge Süd, Gailtaler Alpen Mitte, Villacher Alpe, Gailtaler Alpen West, Nockberge, Gurktaler Alpen, Saualpe, Packalpe, Koralpe, Goldeck, Kreuzeckgruppe, Lienzer Dolomiten, Karnische Alpen West				

Lawinenprobleme



Gefahrenstufen

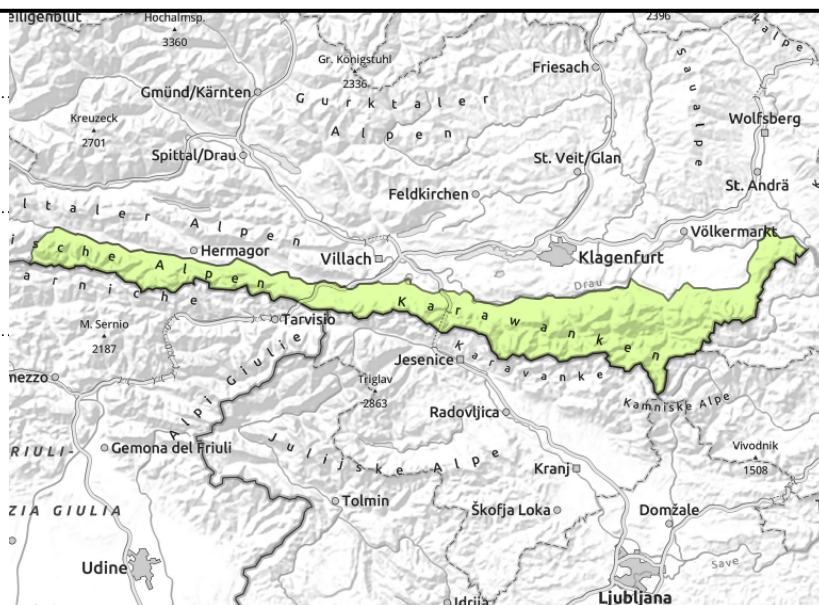
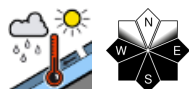
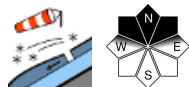


Exposition



Lawinenbericht für Sonntag, 05.03.2023

Karawanken West, Karawanken Mitte, Karawanken Ost, Karnische Alpen Ost, Karnische Alpen Mitte



Günstige Lawinensituation.

Es gilt die Gefahrenstufe 1, "**gering**". An sehr steilen Sonnenhängen unterhalb von rund 2000 m steigt die Gefahr von nassen Lawinen ab dem Mittag innerhalb der Gefahrenstufe etwas an. Es sind kleine **nasse Lawinen** im Tagesverlauf möglich. **Tribschneeansammlungen** können an Nordwest-, Nord- und Nordosthängen oberhalb von rund 2000 m sehr vereinzelt noch ausgelöst werden. Die Gefahrenstellen liegen vor allem an Übergängen in Rinnen und Mulden. Lawinen sind meist mittelgroß. **Schwachschichten im Altschnee** können an wenig befahrenen Nordwest-, Nord- und Nordosthängen sehr vereinzelt noch ausgelöst werden. Ungünstig sind dabei Einfahrten in Rinnen und Mulden. Es sind Gleitschneelawinen möglich.

Schneedeckenaufbau

Die nächtliche Abstrahlung ist recht gut. Die Wetterbedingungen führen im Tagesverlauf an sehr steilen Sonnenhängen zu einer **Aufweichung** der Schneedecke. **Tribschneeansammlungen** sind an Nordwest-, Nord- und Nordosthängen sehr vereinzelt noch schlecht miteinander und mit dem Altschnee verbunden. In der **Altschneedecke** sind an Nordwest-, Nord- und Nordosthängen sehr vereinzelt Schwachschichten vorhanden.

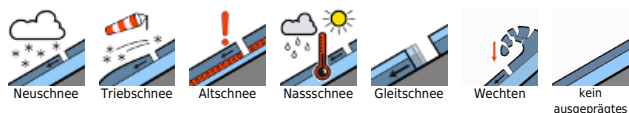
Wetter

Am Sonntag zeigt sich noch einmal häufig die Sonne. Ganz so ungetrübte wie zuletzt ist es aber nicht. Im Tagesverlauf ziehen ein paar harmlose Wolkenfelder auf, die in den Abendstunden allmählich dichter werden. Es weht mäßiger, in Hochlagen zunehmend lebhafter Wind aus West bis Nord mit Spitzen in exponierten Lagen um 40 km/h. Leichte Abkühlung: in 1000m tagsüber um 5 Grad, in 2000m -5.

Tendenz

Wenig Änderung der Lawinengefahr

Lawinenprobleme



Gefahrenstufen

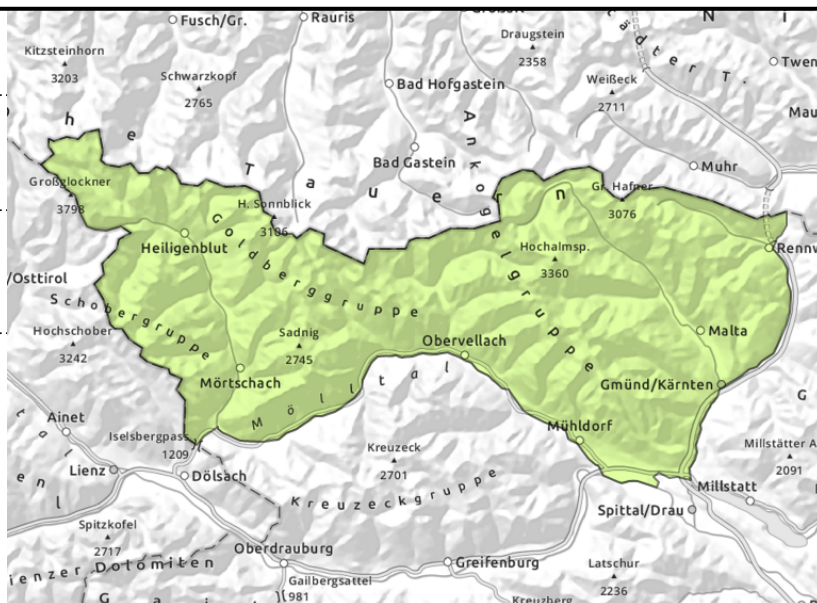
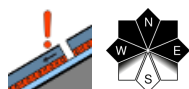
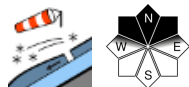


Exposition



Lawinenbericht für Sonntag, 05.03.2023

Glocknergruppe, Goldberggruppe, Ankogelgruppe, Hafnergruppe, Schobergruppe



Günstige Lawinensituation.

Es gilt die Gefahrenstufe 1, "**gering**". **Tribschneeansammlungen** können vereinzelt vor allem an Nordwest-, Nord- und Nordosthängen oberhalb von rund 2600 m noch ausgelöst werden. Entlang der Grenze zu Salzburg sind die Gefahrenstellen häufiger. Lawinen sind vereinzelt mittelgroß.

Schwachschichten im Altschnee können an wenig befahrenen Schattenhängen sehr vereinzelt noch ausgelöst werden. Ungünstig sind dabei Einfahrten in Rinnen und Mulden.

Schneedeckenaufbau

Die Schneedecke ist kleinräumig sehr unterschiedlich. **Tribschneeansammlungen** sind vereinzelt an Nordwest-, Nord- und Nordosthängen noch schlecht miteinander und mit dem Altschnee verbunden. In der **Altschneedecke** sind vor allem an Schattenhängen oberhalb von rund 2200 m und Sonnenhängen oberhalb von rund 2800 m sehr vereinzelt Schwachschichten vorhanden.

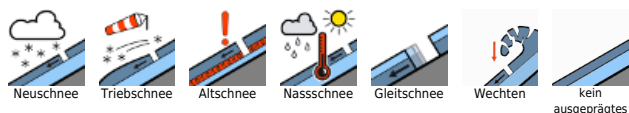
Wetter

Am Sonntag zeigt sich noch einmal häufig die Sonne. Ganz so ungetrübt wie zuletzt ist es aber nicht. Im Tagsverlauf ziehen ein paar harmlose Wolkenfelder auf, die in den Abendstunden allmählich dichter werden. Es weht mäßiger, in Hochlagen zunehmend lebhafter Wind aus West bis Nord mit Spitzen in exponierten Lagen um 40 km/h. Leichte Abkühlung: in 1000m tagsüber um 5 Grad, in 2000m -5 und in 3000m nur noch -11 Grad.

Tendenz

Wenig Änderung der Lawinengefahr

Lawinenprobleme



Gefahrenstufen

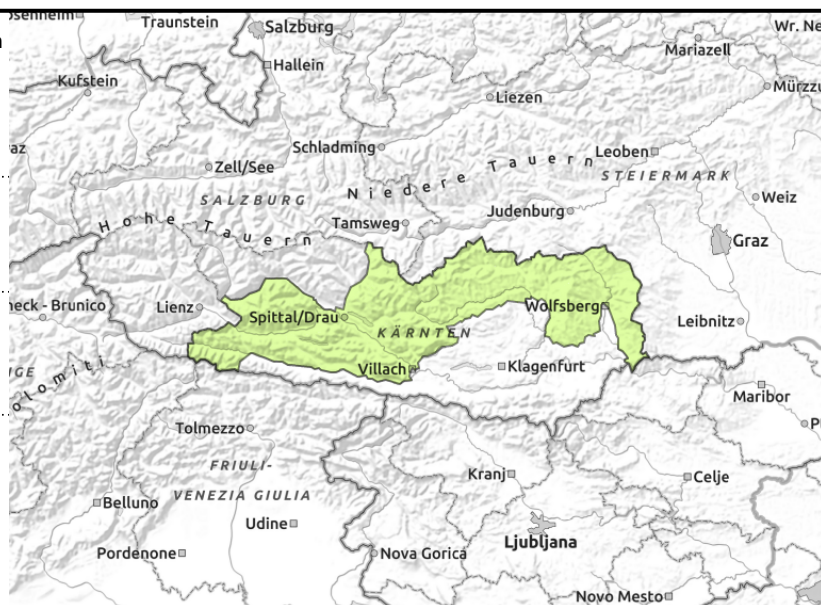
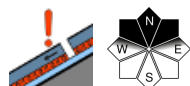
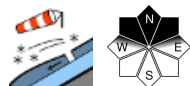


Exposition



Lawinenbericht für Sonntag, 05.03.2023

Gurktaler Alpen Süd, Nockberge Süd, Gailtaler Alpen Mitte, Villacher Alpe, Gailtaler Alpen West, Nockberge, Gurktaler Alpen, Saualpe, Packalpe, Koralpe, Goldeck, Kreuzeckgruppe, Lienzer Dolomiten, Karnische Alpen West



Verbreitet günstige Lawinensituation.

Es gilt die Gefahrenstufe 1, "**gering**". An extrem steilen Sonnenhängen steigt die Gefahr von nassen Lawinen ab dem Mittag innerhalb der Gefahrenstufe leicht an. Es sind kleine nasse Lawinen im Tagesverlauf möglich. **Tribschneeanisammlungen** können an Nordwest-, Nord- und Nordosthängen noch sehr vereinzelt ausgelöst werden. Lawinen sind sehr vereinzelt mittelgroß. **Schwachschichten im Altschnee** können an wenig befahrenen Nordwest-, Nord- und Nordosthängen sehr vereinzelt noch ausgelöst werden.

Schneedeckenaufbau

Die Schneedecke ist verbreitet gut verfestigt. Die Wetterbedingungen führen im Tagesverlauf an extrem steilen Sonnenhängen zu einer **Aufweichung** der Schneedecke. **Tribschneeanisammlungen** sind sehr vereinzelt an Nordwest-, Nord- und Nordosthängen noch schlecht miteinander und mit dem Altschnee verbunden. In der **Altschneedecke** sind an Nordwest-, Nord- und Nordosthängen sehr vereinzelt Schwachschichten vorhanden.

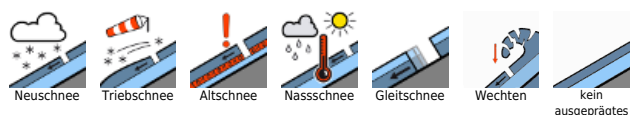
Wetter

Am Sonntag zeigt sich noch einmal häufig die Sonne. Ganz so ungetrübt wie zuletzt ist es aber nicht. Im Tagesverlauf ziehen ein paar harmlose Wolkenfelder auf, die in den Abendstunden allmählich dichter werden. Es weht mäßiger, in Hochlagen zunehmend lebhafter Wind aus West bis Nord mit Spitzen in exponierten Lagen um 40 km/h. Leichte Abkühlung: in 1000m tagsüber um 5 Grad, in 2000m -5.

Tendenz

Wenig Änderung der Lawinengefahr

Lawinenprobleme



Gefahrenstufen



Exposition

