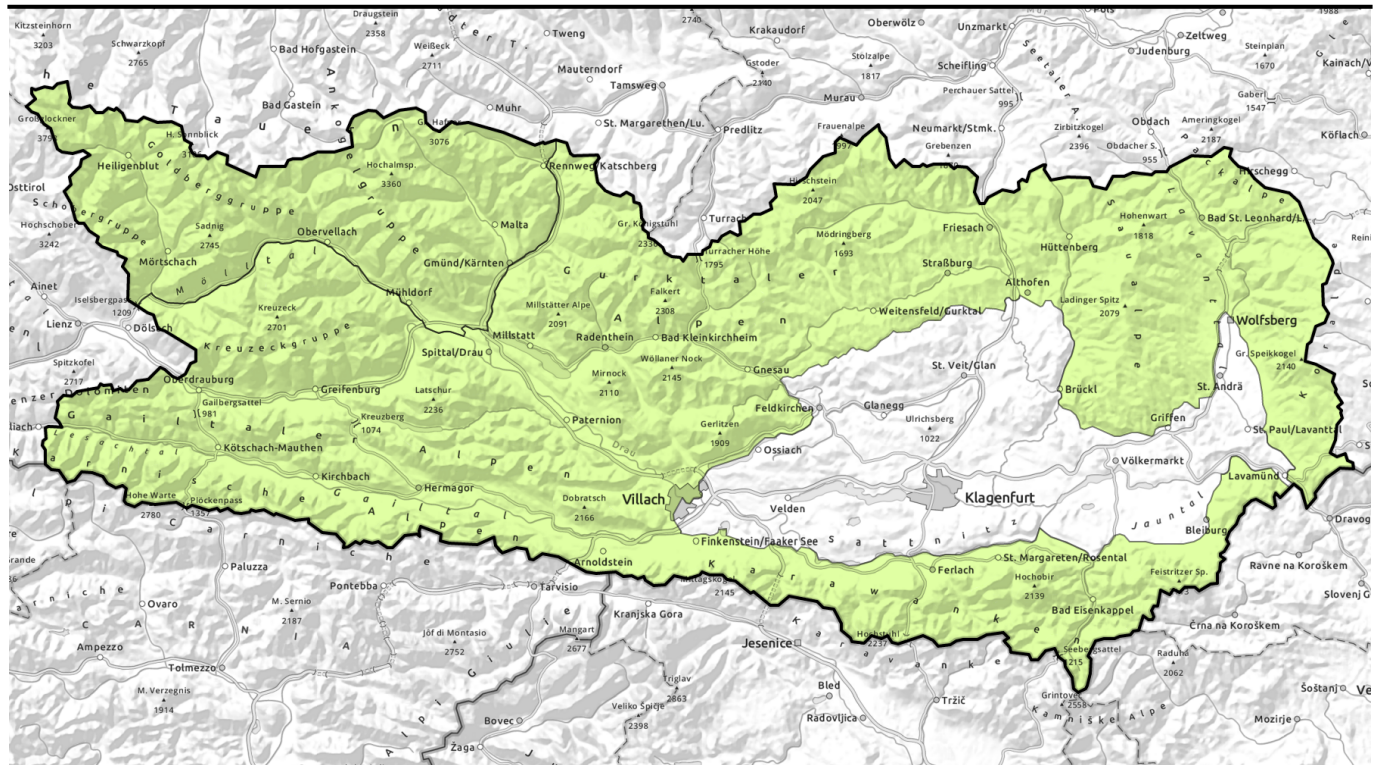


# Lawinenbericht für Montag, 06.03.2023



## Günstige Lawinensituation.



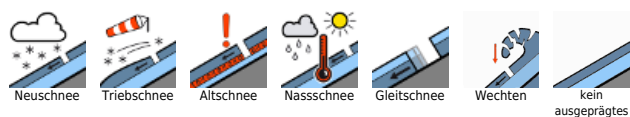
Karawanken West, Karawanken Mitte, Karawanken Ost, Karnische Alpen Ost, Karnische Alpen Mitte, Karnische Alpen West, Lienzer Dolomiten, Gailtaler Alpen West, Kreuzeckgruppe, Gailtaler Alpen Mitte, Goldeck, Villacher Alpe, Nockberge Süd, Nockberge, Gurktaler Alpen Süd, Gurktaler Alpen, Saualpe, Packalpe, Koralpe



Glocknergruppe, Goldberggruppe, Ankogelgruppe, Hafnergruppe, Schobergruppe



### Lawinenprobleme



### Gefahrenstufen

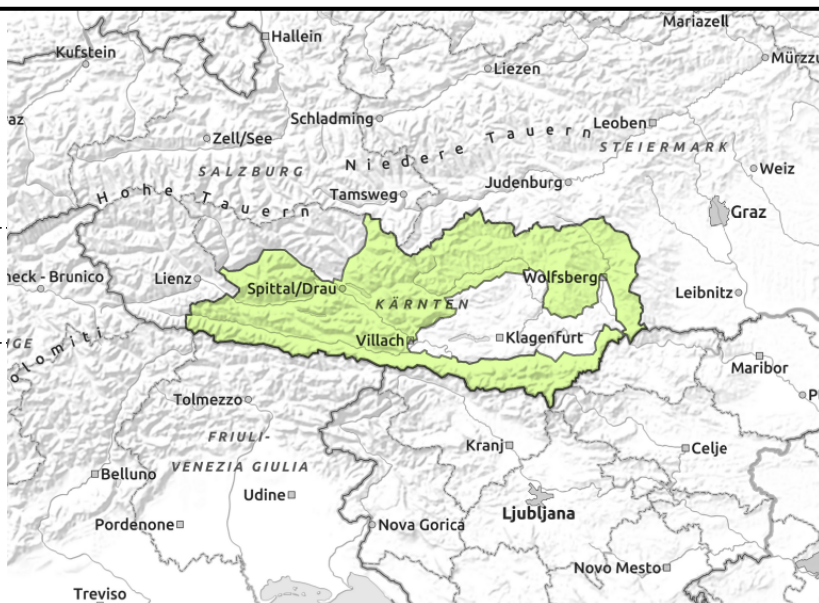
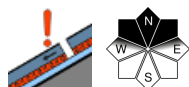


### Exposition



## Lawinenbericht für Montag, 06.03.2023

Karawanken West, Karawanken Mitte, Karawanken Ost, Karnische Alpen Ost, Karnische Alpen Mitte, Karnische Alpen West, Lienzer Dolomiten, Gailtaler Alpen West, Kreuzeckgruppe, Gailtaler Alpen Mitte, Goldeck, Villacher Alpe, Nockberge Süd, Nockberge, Gurktaler Alpen Süd, Gurktaler Alpen, Saualpe, Packalpe, Koralpe



### Günstige Lawinensituation.

Es gilt die Gefahrenstufe 1, "**gering**". **Schwachschichten im Altschnee** können an wenig befahrenen Nordwest-, Nord- und Nordosthängen sehr vereinzelt noch ausgelöst werden. Ungünstig sind dabei Einfahrten in Rinnen und Mulden. **Tribschneeanisammlungen** können kaum noch ausgelöst werden. Es sind Gleitschneelawinen möglich.

### Schneedeckenaufbau

Die Schneedecke ist verbreitet gut verfestigt. Die **Tribschneeanisammlungen** sind recht gut miteinander und mit dem Altschnee verbunden. In der **Altschneedecke** sind an Nordwest-, Nord- und Nordosthängen sehr vereinzelt Schwachschichten vorhanden.

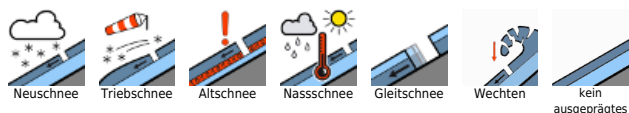
### Wetter

Ganztägig dichte Wolken am Montag. Viele Gipfel sind in Nebel gehüllt und es kann auch ein wenig schneien. Es weht lebhafter Wind aus Südwest bis West mit Spitzen von 40 bis 55 km/h. In 1000 m hat es um 2 Grad, in 2000 m etwa -5.

### Tendenz

Wenig Änderung der Lawinengefahr

#### Lawinenprobleme



#### Gefahrenstufen

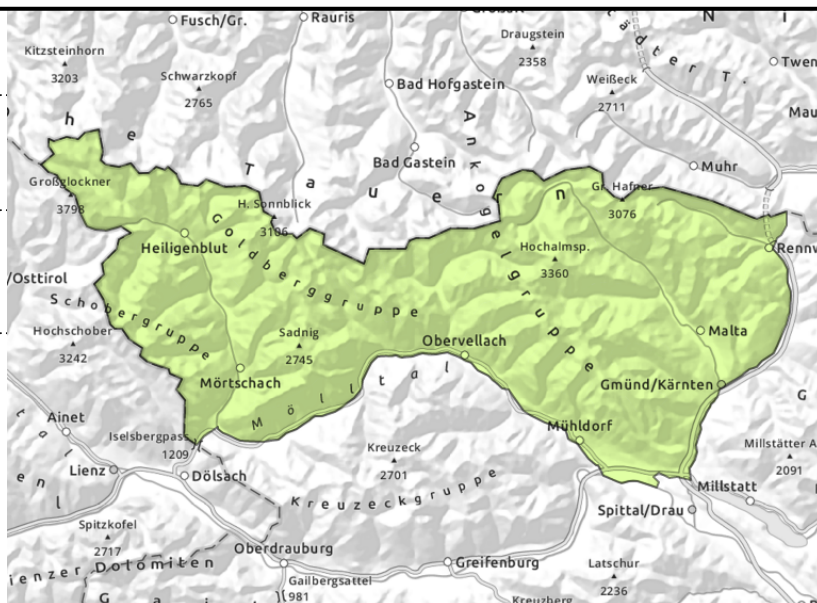
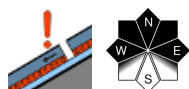
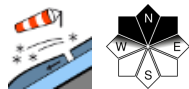


#### Exposition



# Lawinenbericht für Montag, 06.03.2023

Glocknergruppe, Goldberggruppe, Ankogelgruppe, Hafnergruppe, Schobergruppe



## Günstige Lawinensituation.

Es gilt die Gefahrenstufe 1, "**gering**". Kleine **Tribschneeanisammlungen** können sehr vereinzelt an Nordwest-, Nord- und Nordosthängen oberhalb von rund 2700 m noch ausgelöst werden. **Schwachschichten im Altschnee** können an wenig befahrenen Schattenhängen sehr vereinzelt noch ausgelöst werden. Ungünstig sind dabei Einfahrten in Rinnen und Mulden.

## Schneedeckenaufbau

Die Schneedecke ist kleinräumig sehr unterschiedlich. Die **Tribschneeanisammlungen** sind meist gut miteinander und mit dem Altschnee verbunden. In der **Altschneedecke** sind vor allem an Schattenhängen oberhalb von rund 2200 m und Sonnehängen oberhalb von rund 2800 m sehr vereinzelt Schwachschichten vorhanden.

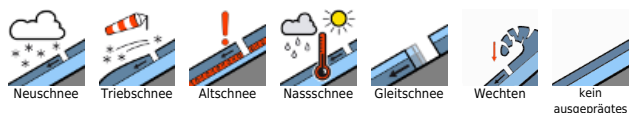
## Wetter

Ganztägig dichte Wolken am Montag. Viele Gipfel sind in Nebel gehüllt und es kann auch ein wenig schneien. Es weht lebhafter Wind aus Südwest bis West mit Spitzen von 40 bis 55 km/h. In 1000 m hat es um 2 Grad, in 2000 m etwa -5 und in 3000 m -12 Grad.

## Tendenz

Wenig Änderung der Lawinengefahr

## Lawinenprobleme



## Gefahrenstufen



## Exposition

