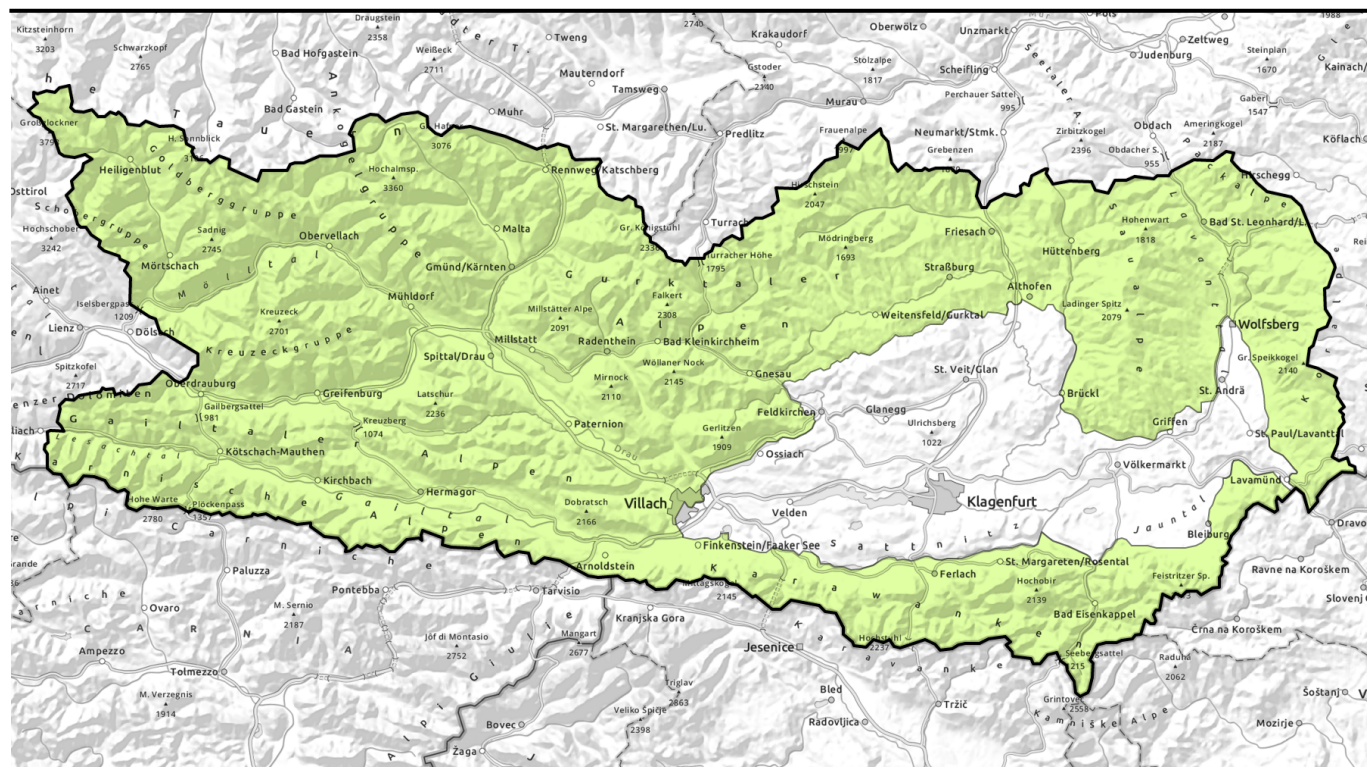


# Lawinenbericht für **Mittwoch, 08.03.2023**



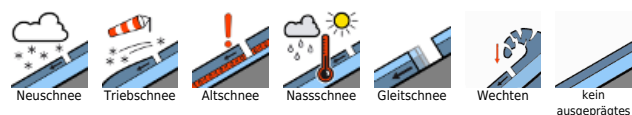
## Geringe Lawinengefahr



Glocknergruppe, Goldberggruppe, Schobergruppe, Kreuzeckgruppe, Ankogelgruppe, Hafnergruppe, Nockberge, Nockberge Süd, Gurktaler Alpen, Gurktaler Alpen Süd, Saualpe, Packalpe, Koralpe, Karawanken Ost, Karawanken Mitte, Karawanken West, Karnische Alpen Ost, Karnische Alpen Mitte, Karnische Alpen West, Lienzer Dolomiten, Gailtaler Alpen West, Gailtaler Alpen Mitte, Goldeck, Villacher Alpe



### Lawinprobleme



### Gefahrenstufen

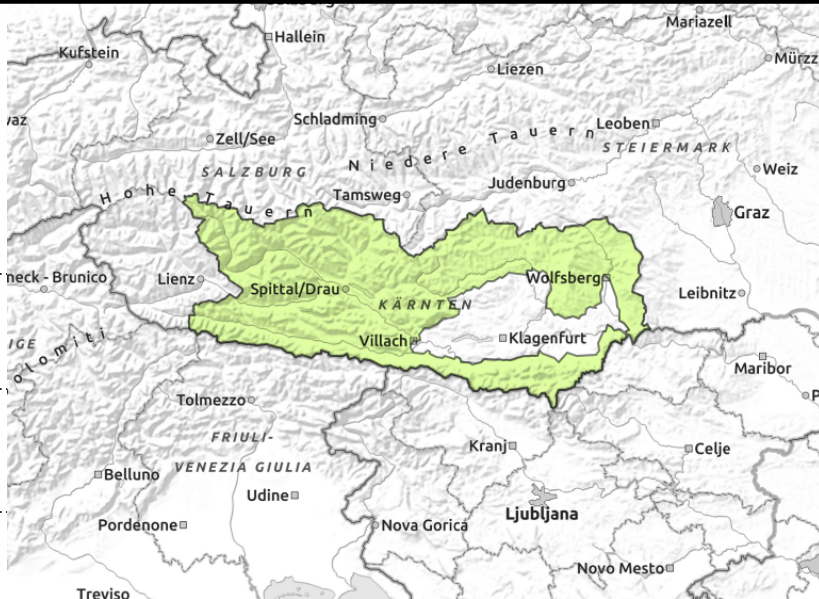
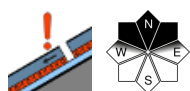
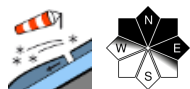


### Exposition



## Lawinenbericht für **Mittwoch, 08.03.2023**

Glocknergruppe, Goldberggruppe, Schobergruppe, Kreuzeckgruppe, Ankogelgruppe, Hafnergruppe, Nockberge, Nockberge Süd, Gurktaler Alpen, Gurktaler Alpen Süd, Saualpe, Packalpe, Koralpe, Karawanken Ost, Karawanken Mitte, Karawanken West, Karnische Alpen Ost, Karnische Alpen Mitte, Karnische Alpen West, Lienzer Dolomiten, Gailtaler Alpen West, Gailtaler Alpen Mitte, Goldeck, Villacher Alpe



### Einzelne, kleine Tribschneelinsen im Nordsektor

Die Lawinengefahr wird mit Gering beurteilt. Vereinzelt Gefahrenstellen durch kleine Tribschneeablagerungen, welche durch eine große Zusatzbelastung ausgelöst werden könnten, gibt es in nördlichen Expositionen. Diese sind durch die schlechte Sicht schwer zu erkennen.

### Schneedeckenaufbau

Die Schneedecke hat sich allgemein gut gesetzt. Mit kräftigem Südwestwind und ein wenig Schneefall entstehen in den Bergen Oberkärntens kleine Tribschneeablagerungen im Sektor Nord. Diese kommen auf einem Harschdeckel zu liegen. Schwachschichten in der Altschneedecke sind kaum noch ansprechbar.

### Wetter

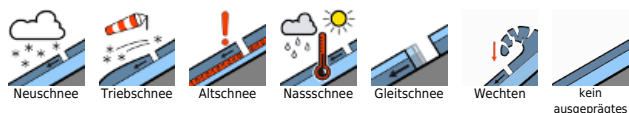
Das trübe Wetter setzt sich auch am Mittwoch fort. Die Gipfel stecken oft in Nebel und die Sichtverhältnisse sind schlecht. Am Nachmittag sind auch einzelne leichte Schneeschauer oberhalb von rund 1300 m möglich. Im Osten kann es aber auch hie und da etwas auflockern. Bei kräftigem Südwestwind erreichen die Temperaturen in 3000 m rund -7 Grad, in 2000 m rund -3 Grad und in 1000 m bis zu +6 Grad.

Am Donnerstag lockert es zunehmend auf und tagsüber schwächt der Wind ab. Die Temperaturen steigen.

### Tendenz

Keine wesentliche Änderung der Lawinengefahr ist zu erwarten.

#### Lawinenprobleme



#### Gefahrenstufen



#### Exposition

