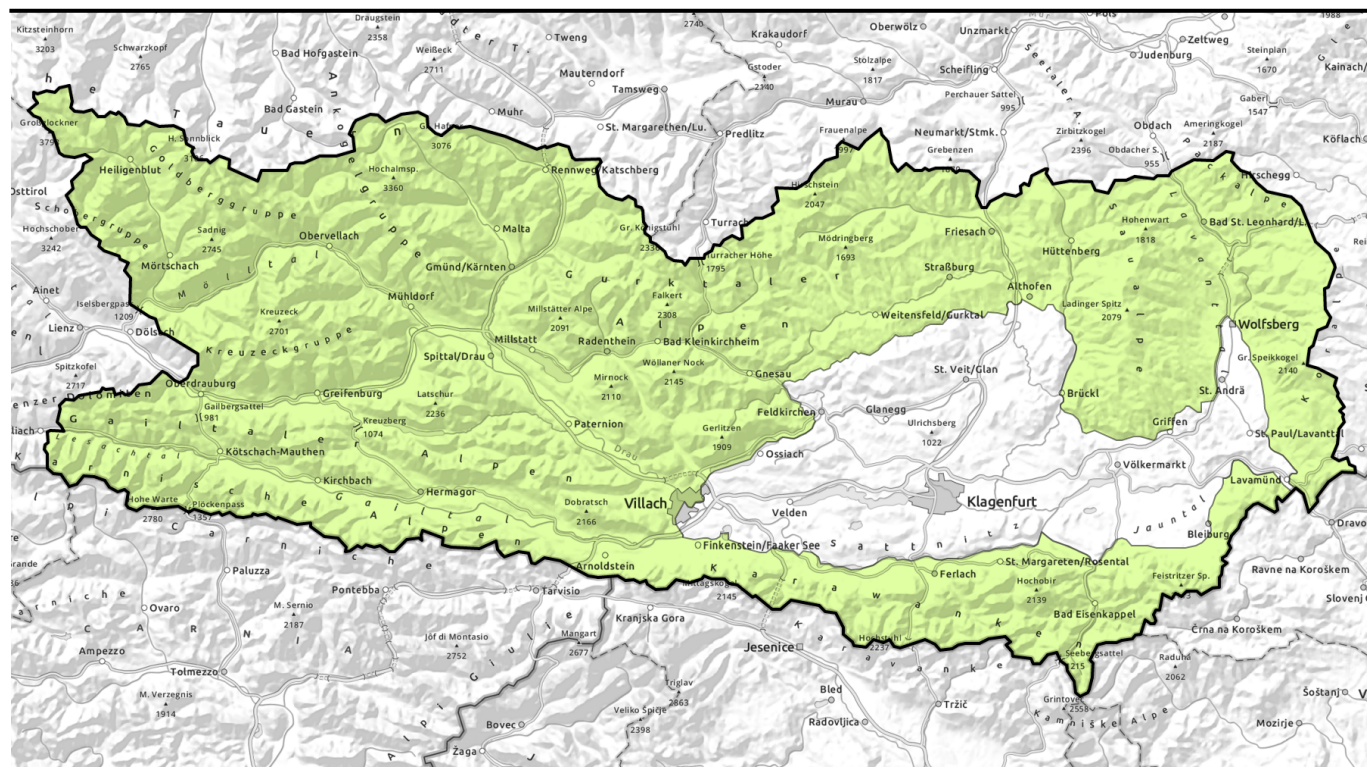


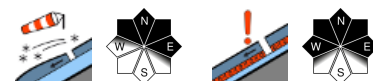
Lawinenbericht für Freitag, 10.03.2023



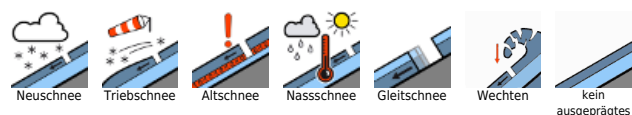
Vereinzelte störanfälligere Tribschneeablagerungen. Gefahrenstellen nehmen mit der Höhe zu.



Glocknergruppe, Goldberggruppe, Schobergruppe, Kreuzekgruppe, Ankogelgruppe, Hafnergruppe, Nockberge, Nockberge Süd, Gurktaler Alpen, Gurktaler Alpen Süd, Saualpe, Packalpe, Koralpe, Karawanken Ost, Karawanken Mitte, Karawanken West, Karnische Alpen Ost, Karnische Alpen Mitte, Karnische Alpen West, Lienzer Dolomiten, Gailtaler Alpen West, Gailtaler Alpen Mitte, Goldeck, Villacher Alpe



Lawinprobleme



Gefahrenstufen

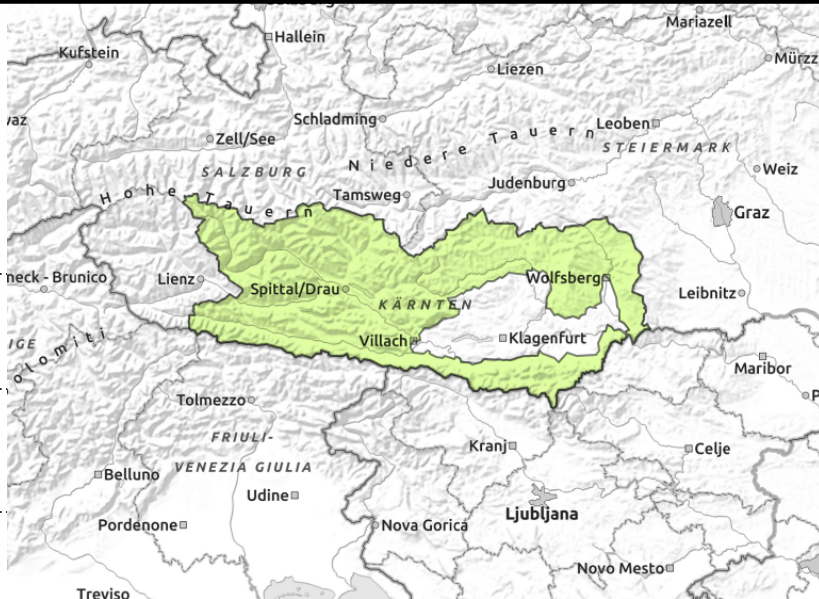
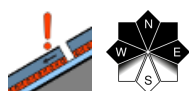
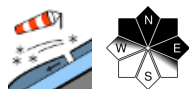


Exposition



Lawinenbericht für Freitag, 10.03.2023

Glocknergruppe, Goldberggruppe, Schobergruppe, Kreuzeckgruppe, Ankogelgruppe, Hafnergruppe, Nockberge, Nockberge Süd, Gurktaler Alpen, Gurktaler Alpen Süd, Saualpe, Packalpe, Koralpe, Karawanken Ost, Karawanken Mitte, Karawanken West, Karnische Alpen Ost, Karnische Alpen Mitte, Karnische Alpen West, Lienzer Dolomiten, Gailtaler Alpen West, Gailtaler Alpen Mitte, Goldeck, Villacher Alpe



Einzelne, kleine Tribschneelinsen im Nordsektor

Die Lawinengefahr wird verbreitet mit Gering beurteilt. Vereinzelte Gefahrenstellen durch kleine Tribschneeablagerungen über rund 2200 m, welche durch eine große Zusatzbelastung ausgelöst werden könnten, gibt es in nördlichen Expositionen. Gefahrenstellen nehmen mit der Höhe zu. Die Gefahrenstufe liegt regional teils im oberen Bereich der Gefahrenstufe Gering.

Schneedeckenaufbau

Die Schneedecke hat sich allgemein gut gesetzt. Mit kräftigem Südwestwind und ein wenig Schneefall sind kleine Tribschneeablagerungen im Sektor Nord entstanden. Diese kommen auf einem Harschdeckel zu liegen. Schwachschichten in der Altschneedecke sind kaum noch ansprechbar.

Wetter

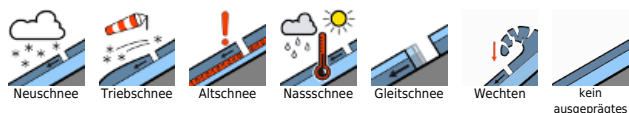
Von Südwesten her stauen sich am Freitag meist dichte Wolken und regional können schwache Schauer durchziehen. Am größten ist die Niederschlagsbereitschaft in den Karnischen Alpen und Karawanken. Aus Quellwolken sind später am Tag überall kurze lokale Schauer möglich. Bei in exponierten Hochlagen lebhaftem Südwestwind erreichen die Temperaturen in 2000 m +1 Grad und in 3000 m -6 Grad.

Am Samstag kann sich mit Nordföhneinfluß voraussichtlich öfters die Sonne zeigen. Mit auffrischendem Nordwestwind wird es kälter.

Tendenz

Kleine Tribschneeablagerungen sind zu beachten.

Lawinenprobleme



Gefahrenstufen



Exposition

