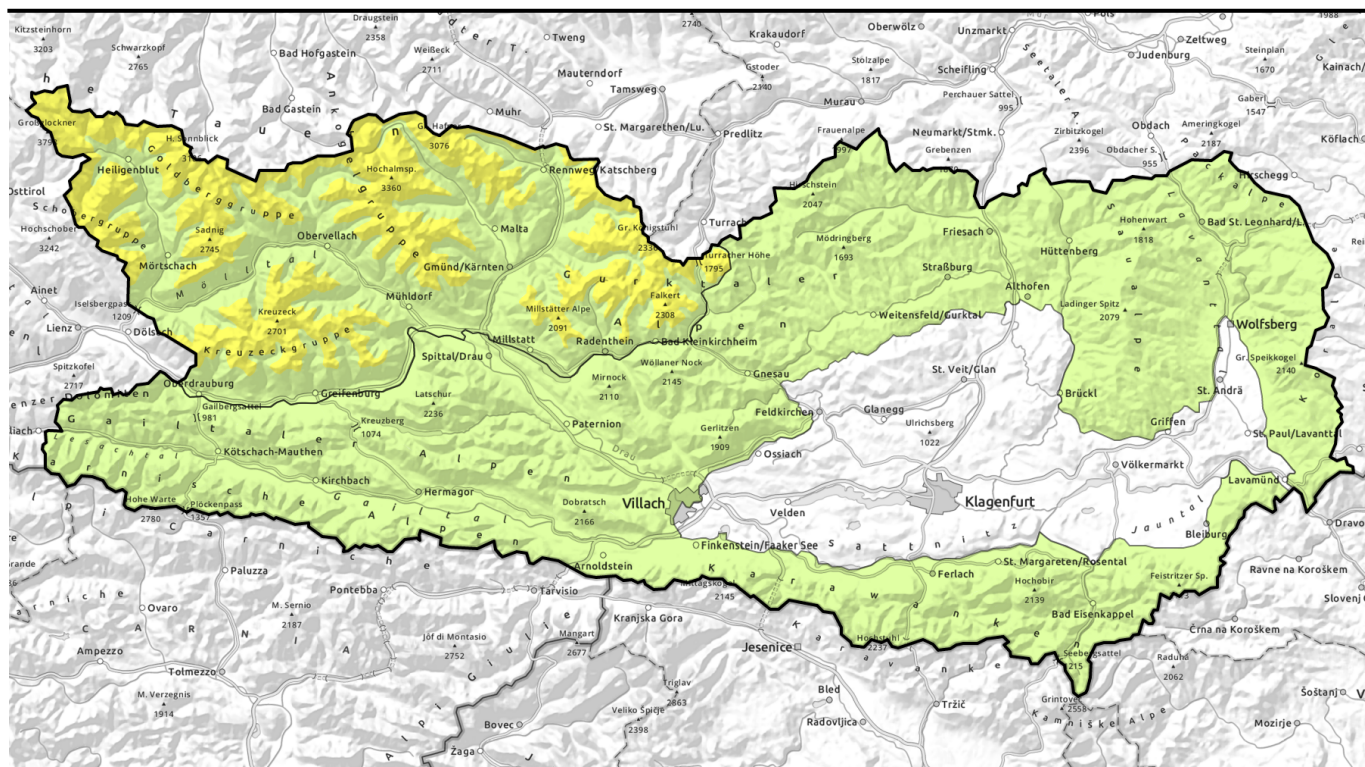


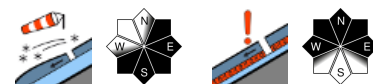
Lawinenbericht für Samstag, 11.03.2023



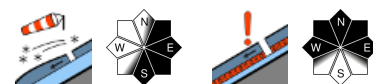
Frische störanfällige Tribschneeablagerungen in den nordwestlichen Gebirgsgruppen



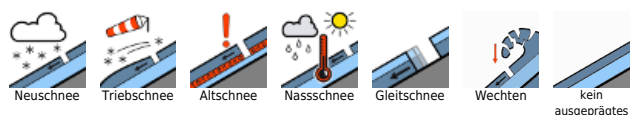
Glocknergruppe, Goldberggruppe, Schobergruppe, Kreuzeckgruppe, Ankogelgruppe, Hafnergruppe, Nockberge



Gurktaler Alpen, Gurktaler Alpen Süd, Nockberge Süd, Saualpe, Packalpe, Koralpe, Karawanken Ost, Karawanken Mitte, Karawanken West, Villacher Alpe, Karnische Alpen Ost, Karnische Alpen Mitte, Karnische Alpen West, Lienzer Dolomiten, Gailtaler Alpen West, Goldeck, Gailtaler Alpen Mitte



Lawinprobleme



Gefahrenstufen

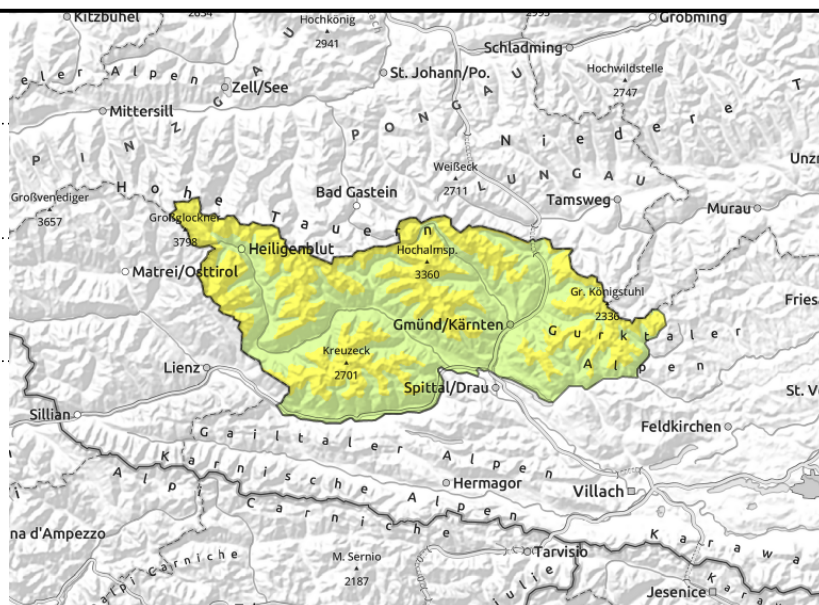
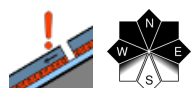
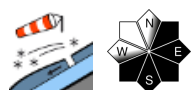


Exposition



Lawinenbericht für Samstag, 11.03.2023

Glocknergruppe, Goldberggruppe, Schobergruppe, Kreuzeckgruppe, Ankogelgruppe, Hafnergruppe, Nockberge



Frischer Trieb Schnee in östlichen Expositionen

Die Lawinengefahr wird oberhalb der Waldgrenze mit Mäßig, darunter mit Gering beurteilt. Mit stürmischem Wind werden im Ostsektor frische Trieb Schneeablagerungen in Mulden, Rinnen und hinter Geländekanten gebildet und sind durch schlechte Sicht kaum zu erkennen. Diese können örtlich auch schon durch eine geringe Zusatzbelastung ausgelöst werden. Die Lawinen können mittlere Größe erreichen. Die Anzahl der Gefahrenstellen nimmt mit der Höhe zu.

Schneedeckenaufbau

Die Schneedecke hat sich meist gut setzen können. Der stürmische Nordwestwind lässt die Schneedecke erodieren und verweht die geringen Neuschneemengen. Dadurch entstehen frische, störanfälligere Trieb Schneeablagerungen welche auf einem Harschdeckel, aber auch lockeren Schichten abgelagert werden. Schwachschichten in der Altschneedecke sind kaum zu stören.

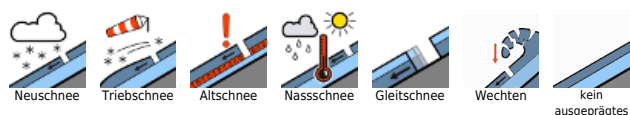
Wetter

Eine Störungsfront aus Westen mit etwas Niederschlag zieht am Freitagabend rasch durch. Mit Nordföhnneinfluss stellt sich am Samstag, abseits des Tauernhauptkammes recht freundliches Wetter ein. Im Süden ist es sogar überwiegend sonnig. Am Tauernhauptkamm stecken die Gipfel in Nebel und einige unergiebiges Schneeschauer greifen über. In Hochlagen weht hier stürmischer Nordwestwind mit Spitzen über 100 km/h. Die Temperaturen erreichen in 1000 m rund +5 Grad, in 2000 m rund -5 Grad und in 3000 m rund -13 Grad.

Tendenz

Mit lebhaftem Nordwestwind ziehen am Sonntag ausgedehnte Wolkenfelder durch. Im Süden sind die Berge meist frei.

Lawinprobleme



Gefahrenstufen

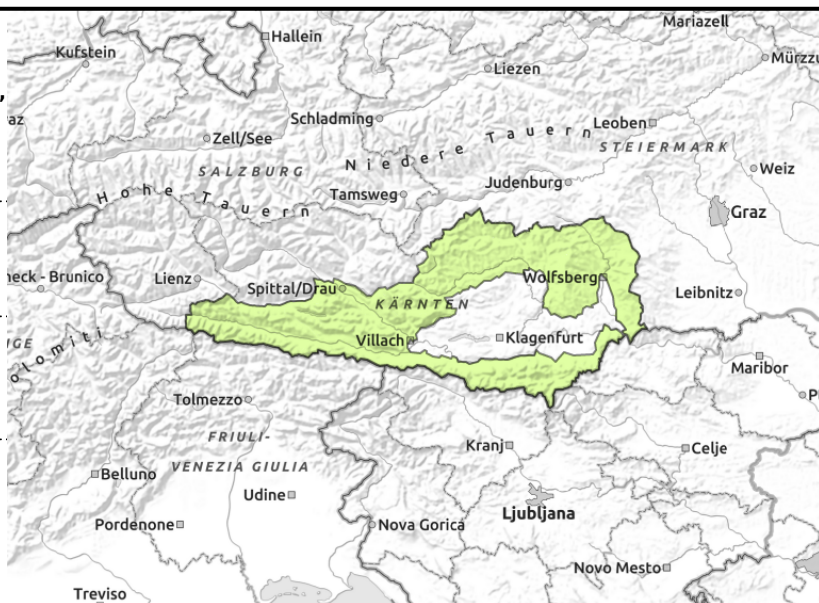
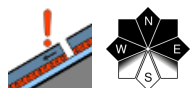
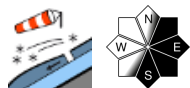


Exposition



Lawinenbericht für **Samstag, 11.03.2023**

Gurktaler Alpen, Gurktaler Alpen Süd, Nockberge Süd, Saualpe, Packalpe, Koralpe, Karawanken Ost, Karawanken Mitte, Karawanken West, Villacher Alpe, Karnische Alpen Ost, Karnische Alpen Mitte, Karnische Alpen West, Lienzer Dolomiten, Gailtaler Alpen West, Goldeck, Gailtaler Alpen Mitte



Verbreitet geringe Lawinengefahr

Die Lawinengefahr wird verbreitet mit Gering beurteilt. Vereinzelt Gefahrenstellen durch Tribschneelinsen über rund 2000 m, welche durch eine große Zusatzbelastung ausgelöst werden könnten, gibt es in nördlichen und östlichen Expositionen. Gefahrenstellen nehmen mit der Höhe zu.

Schneedeckenaufbau

Die Schneedecke hat sich allgemein gut gesetzt. Der starke Nordwestwind sorgt in den nördlichen und nordöstlichen Gebirgsgruppen für frische kleine Tribschneeablagerungen. Schwachschichten in der Altschneedecke sind kaum noch ansprechbar.

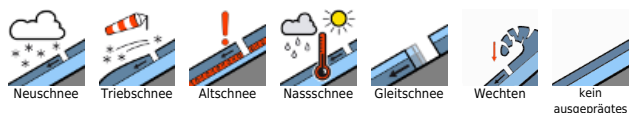
Wetter

Eine Störungsfront aus Westen mit etwas Niederschlag zieht am Freitagabend rasch durch. Mit Nordföhneinfluss stellt sich am Samstag, abseits des Tauernhauptkammes recht freundliches Wetter ein. Im Süden ist es sogar überwiegend sonnig. Am Tauernhauptkamm stecken die Gipfel in Nebel und einige unergiebige Schneeschauer greifen über. In Hochlagen weht hier stürmischer Nordwestwind mit Spitzen über 100 km/h. Die Temperaturen erreichen in 1000 m rund +5 Grad, in 2000 m rund -5 Grad und in 3000 m rund -13 Grad.

Tendenz

Mit lebhaftem Nordwestwind ziehen am Sonntag ausgedehnte Wolkenfelder durch. Im Süden sind die Berge meist frei. Keine Änderung der Lawinengefahr wird erwartet.

Lawinenprobleme



Gefahrenstufen



Exposition

