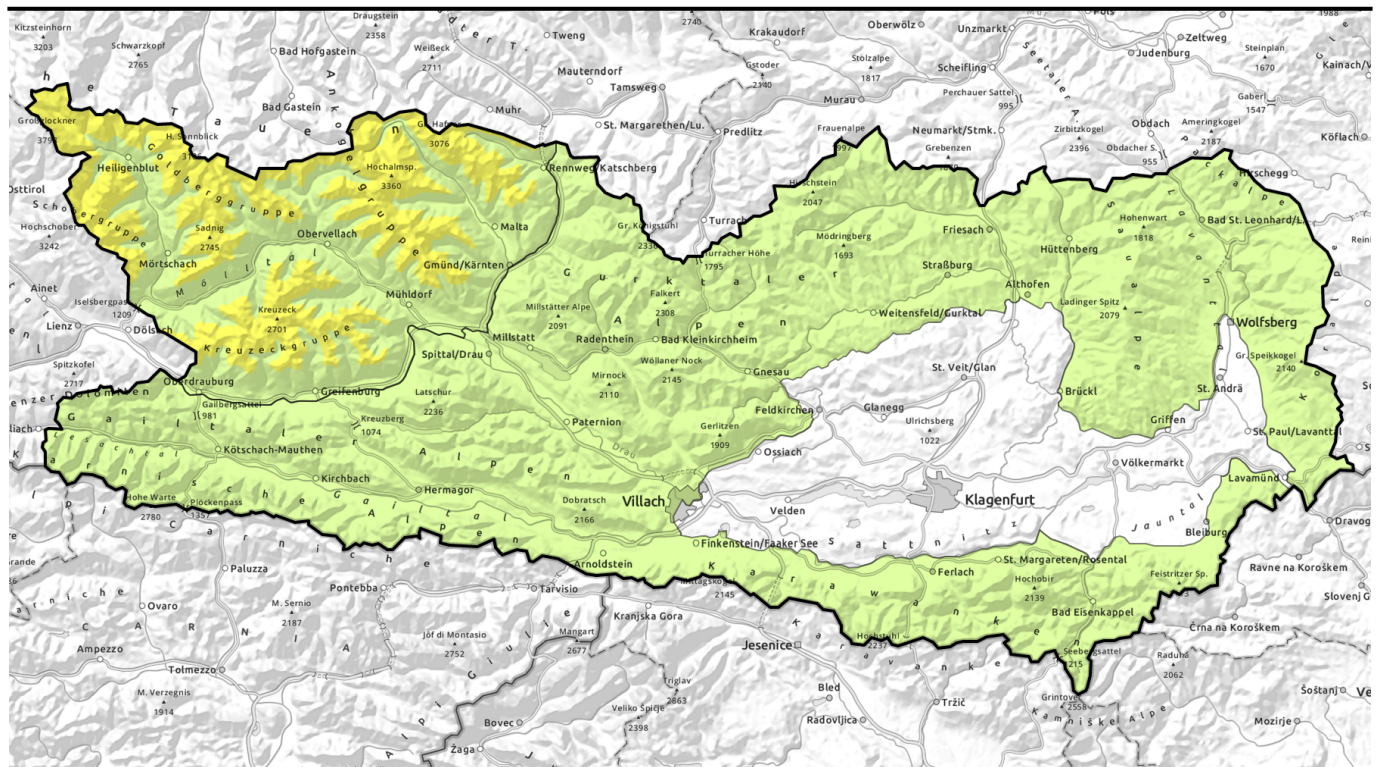
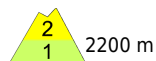


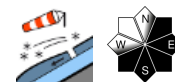
Lawinenbericht für Sonntag, 12.03.2023



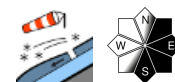
Frische störanfällige Tribschneeablagerungen bilden die Hauptgefahr



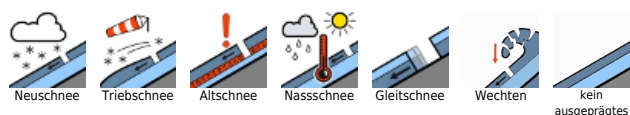
Glocknergruppe, Goldberggruppe, Schobergruppe, Kreuzeckgruppe, Ankogelgruppe, Hafnergruppe



Gurktaler Alpen, Gurktaler Alpen Süd, Nockberge Süd, Saualpe, Packalpe, Koralpe, Karawanken Ost, Karawanken Mitte, Karawanken West, Villacher Alpe, Karnische Alpen Ost, Karnische Alpen Mitte, Karnische Alpen West, Lienz Dolomiten, Gailtaler Alpen West, Goldeck, Gailtaler Alpen Mitte, Nockberge



Lawinprobleme



Gefahrenstufen

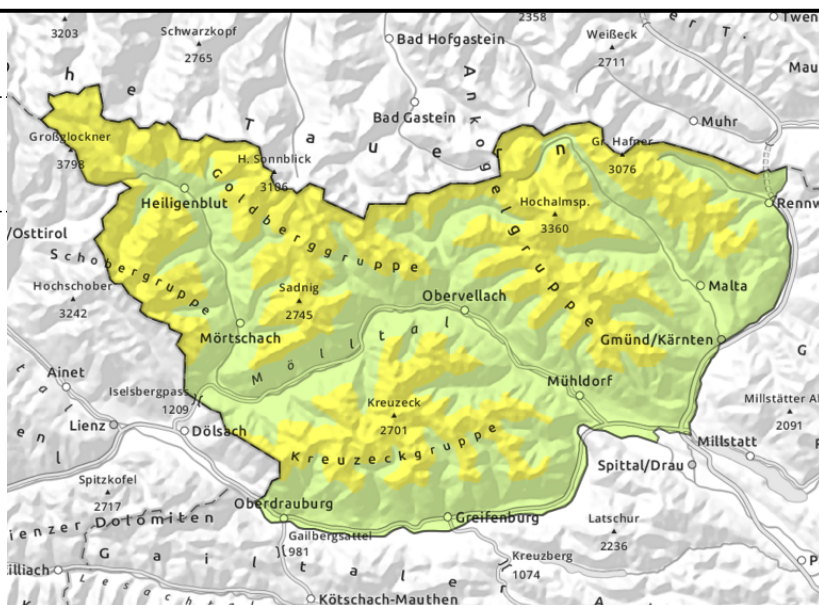
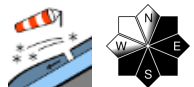


Exposition



Lawinenbericht für Sonntag, 12.03.2023

Glocknergruppe, Goldberggruppe, Schobergruppe, Kreuzeckgruppe, Ankogelgruppe, Hafnergruppe



Frischer Trieb Schnee in östlichen Expositionen

Die Lawinengefahr wird oberhalb rund 2200 m mit Mäßig, darunter mit Gering beurteilt. Frische Trieb Schneeablagerungen, welche noch leichter zu stören sind, bilden die Hauptgefahr. Lawinen können mittlere Größe erreichen. Gefahrenstellen nehmen mit der Höhe und Kammnähe zu.

Schneedeckenaufbau

In höheren Lagen liegen störanfällige Trieb Schneeablagerungen auf der verharschten Altschneedecke oder auf lockeren Schichten und auch auf älteren Trieb Schneeablagerungen. Die Altschneedecke hat sich gut gesetzt. Schwachschichten in der Altschneedecke sind kaum noch anzusprechen.

Wetter

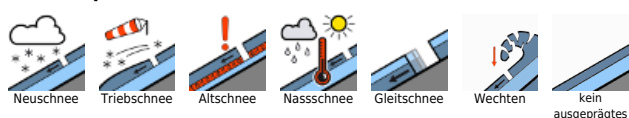
Der Ostalpenraum befindet sich in einer kalten nordwestlichen Höhenströmung. Am Sonntag sind viele Berge in ausgedehnte Wolkenfelder gehüllt, sonnige Auflockerungen gibt es am ehesten im Süden. Entlang des Tauernhauptkammes weht der Wind noch kräftig aus Nordwesten. In 1000 m hat es tagsüber +2 Grad, in 2000 m -5 Grad und in 3000 m -9 Grad.

Der Montag bringt zeitweise sonnige und durchwegs sonnige Wetterverhältnisse. Es wird deutlich milder.

Tendenz

Mit milden Temperaturen wird ein tageszeitlicher Anstieg der Lawinengefahr erwartet.

Lawinenprobleme



Gefahrenstufen

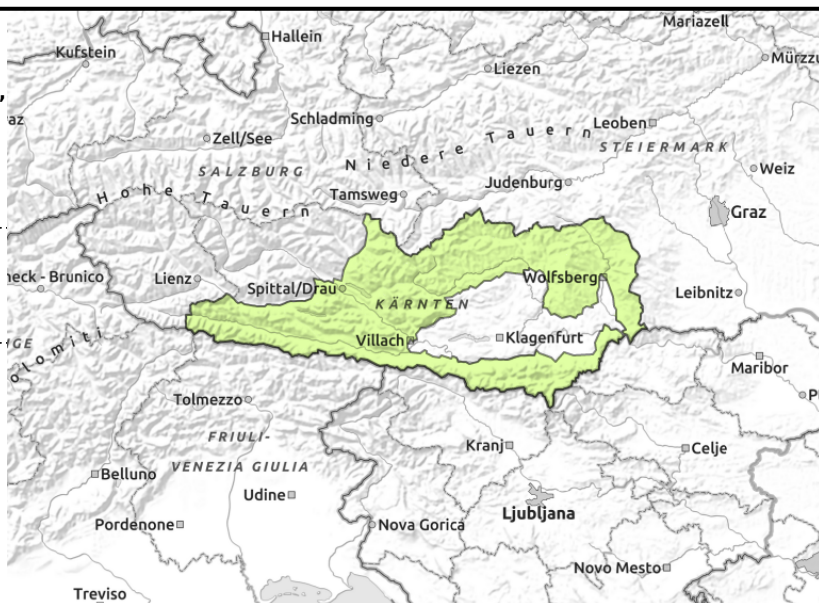
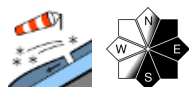


Exposition



Lawinenbericht für **Sonntag, 12.03.2023**

Gurktaler Alpen, Gurktaler Alpen Süd, Nockberge Süd, Saualpe, Packalpe, Koralpe, Karawanken Ost, Karawanken Mitte, Karawanken West, Villacher Alpe, Karnische Alpen Ost, Karnische Alpen Mitte, Karnische Alpen West, Lienzer Dolomiten, Gailtaler Alpen West, Goldeck, Gailtaler Alpen Mitte, Nockberge



Verbreitet geringe Lawinengefahr, frische Tribschneeablagerungen beachten

Die Lawinengefahr wird verbreitet mit Gering beurteilt. Vereinzelt Gefahrenstellen durch frischen Tribschnee über rund 2000 m, welche durch eine große Zusatzbelastung ausgelöst werden könnten, gibt es in östlichen Expositionen. Gefahrenstellen nehmen mit der Höhe zu.

Schneedeckenaufbau

Die Schneedecke hat sich allgemein gut gesetzt. Der starke Nordwestwind sorgt in den nördlichen und nordöstlichen Gebirgsgruppen für frische kleine Tribschneeablagerungen. Schwachschichten in der Altschneedecke sind kaum noch ansprechbar.

Wetter

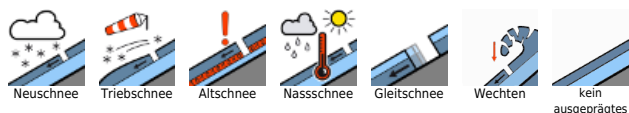
Der Ostalpenraum befindet sich in einer kalten nordwestlichen Höhenströmung. Am Sonntag sind viele Berge in ausgedehnte Wolkenfelder gehüllt, sonnige Auflockerungen gibt es am ehesten im Süden. Entlang des Tauernhauptkammes weht der Wind noch kräftig aus Nordwesten. In 1000 m hat es tagsüber +2 Grad, in 2000 m -5 Grad und in 3000 m -9 Grad.

Der Montag bringt zeitweise sonnige und durchwegs sonnige Wetterverhältnisse. Es wird deutlich milder.

Tendenz

Mit milden Temperaturen wird ein tageszeitlicher Anstieg der Lawinengefahr erwartet.

Lawinprobleme



Gefahrenstufen



Exposition

