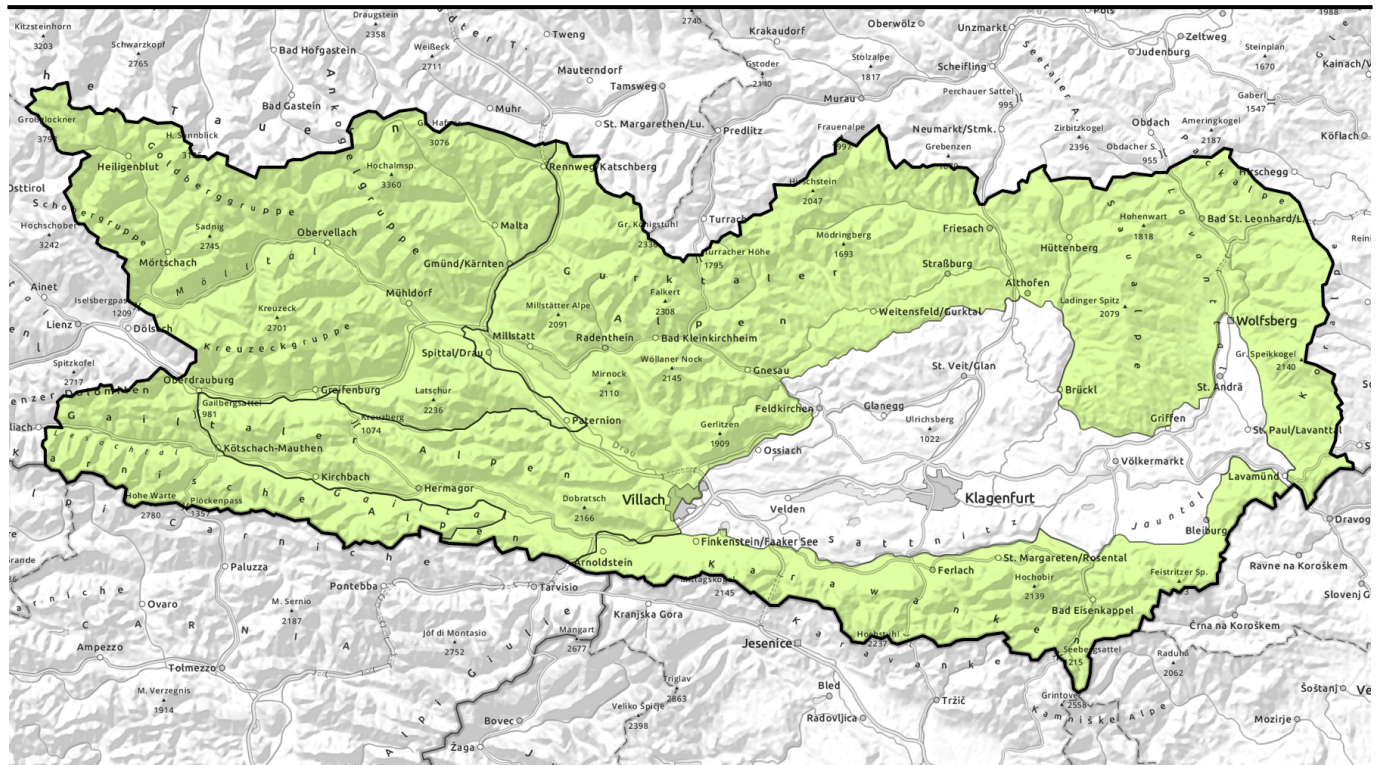



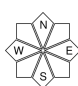


Lawinenbericht für Montag, 13.03.2023, Vormittag



Mit Temperaturanstieg steig die Lawinengefahr im Tagesverlauf an

1	Glocknergruppe, Goldberggruppe, Schobergruppe, Kreuzeckgruppe, Ankogelgruppe, Hafnergruppe, Lienzer Dolomiten, Karnische Alpen West, Karnische Alpen Mitte, Goldeck, Karawanken West, Karawanken Ost, Karawanken Mitte	 
1	Gurktaler Alpen, Gurktaler Alpen Süd, Nockberge Süd, Saualpe, Packalpe, Koralpe, Villacher Alpe, Karnische Alpen Ost, Gailtaler Alpen West, Gailtaler Alpen Mitte, Nockberge	 

Lawinenprobleme



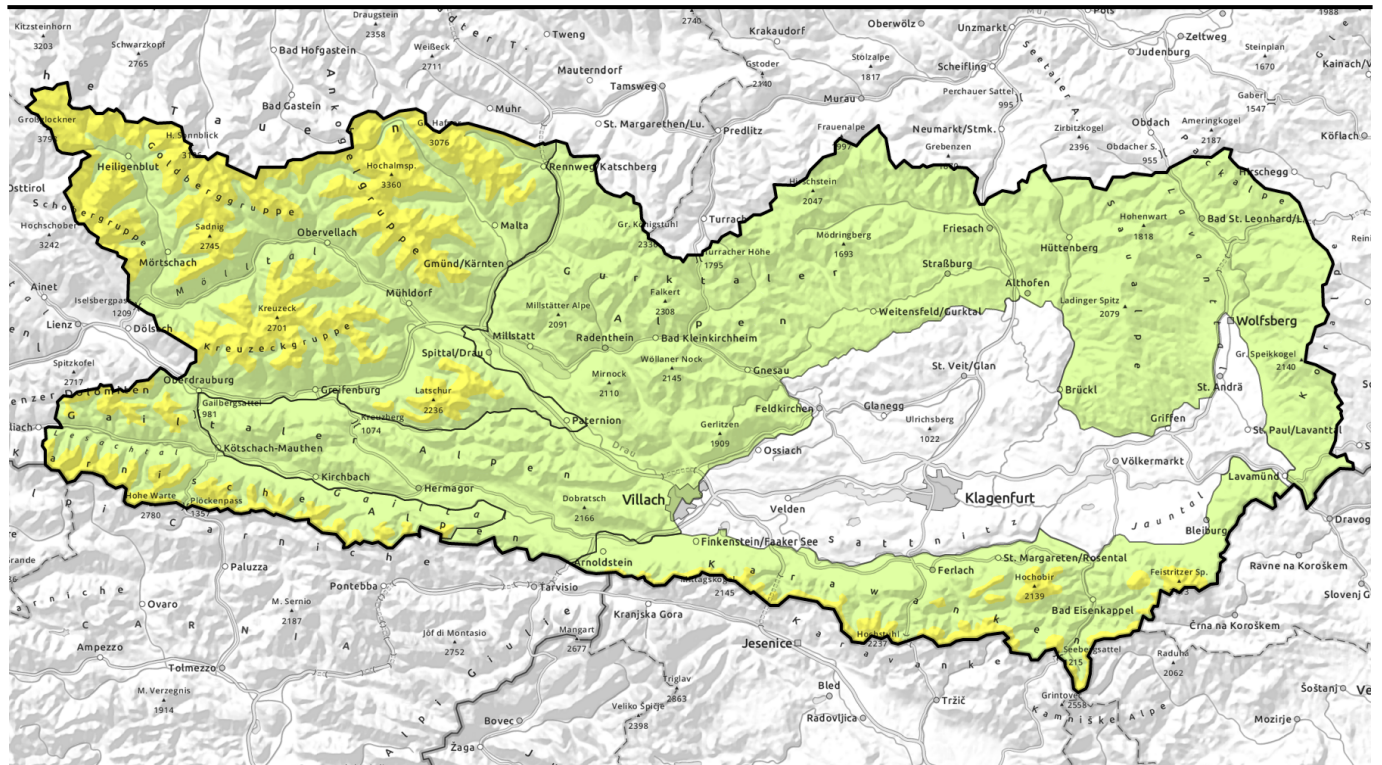
Gefahrenstufen



Exposition



Lawinenbericht für Montag, 13.03.2023, Nachmittag



Mit Temperaturanstieg steig die Lawinengefahr im Tagesverlauf an



1500 m

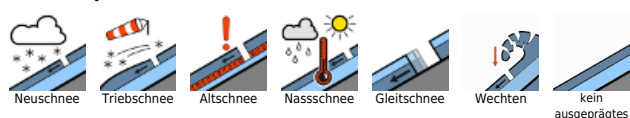
Glocknergruppe, Goldberggruppe, Schobergruppe, Kreuzeckgruppe, Ankogelgruppe, Hafnergruppe, Lienzer Dolomiten, Karnische Alpen West, Karnische Alpen Mitte, Goldeck, Karawanken West, Karawanken Ost, Karawanken Mitte



Gurktaler Alpen, Gurktaler Alpen Süd, Nockberge Süd, Saualpe, Packalpe, Koralpe, Villacher Alpe, Karnische Alpen Ost, Gailtaler Alpen West, Gailtaler Alpen Mitte, Nockberge



Lawinenprobleme



Gefahrenstufen

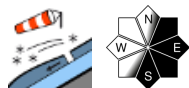


Exposition



Lawinenbericht für Montag, 13.03.2023, Vormittag

Glocknergruppe, Goldberggruppe, Schobergruppe, Kreuzeckgruppe, Ankogelgruppe, Hafnergruppe, Lienzer Dolomiten, Karnische Alpen West, Karnische Alpen Mitte, Goldeck, Karawanken West, Karawanken Ost, Karawanken Mitte



Tagesgang der Lawinengefahr

Mit der tageszeitlichen Erwärmung steigt die Lawinengefahr von vormittags **Gering** auf **Mäßig** an. Spontane nasse Lockerschneelawinen sind zu erwarten. In höheren Lagen sind kleine, frische Tribschneeablagerungen vereinzelt noch durch eine geringe Zusatzbelastung auszulösen.

Schneedeckenaufbau

Die Tribschneeablagerungen können sich durch den Temperaturanstieg, vor allem in südseitigen Expositionen, meist gut setzen. Der Temperaturanstieg sorgt für eine fortschreitende Durchfeuchtung der Schneedecke. In tiefen Lagen liegt kaum noch Schnee.

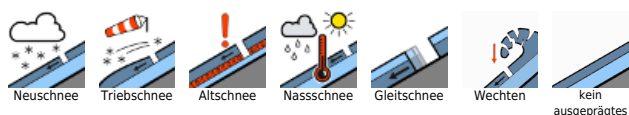
Wetter

Eine sehr milde, südwestliche Höhenströmung kann sich etablieren. Der Montag bringt in den Kärntner Bergen durchwegs trockenes und zeitweise sonniges Wetter. Die Höhenströmung dreht auf Südwest und damit wird es milder. Mit teils lebhaftem Südwestwind liegen die Mittagstemperaturen in 3000 m um den Gefrierpunkt, in 2000 m um +5 Grad und in 1000 m um +10 Grad.

Tendenz

Mit Neuschnee und Südwestwind steigt die Lawinengefahr am Dienstag in der Gefahrenstufe etwas an.

Lawinprobleme



Gefahrenstufen

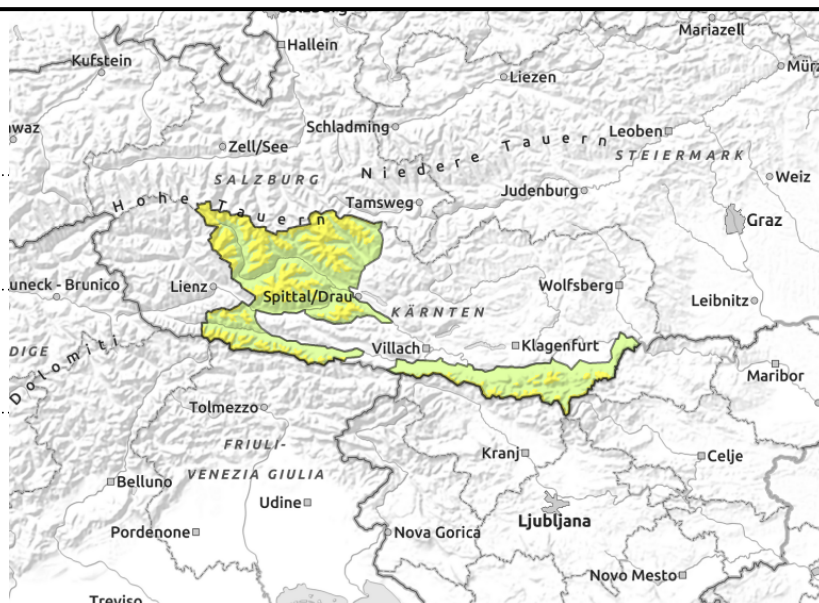
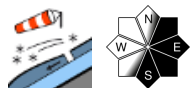
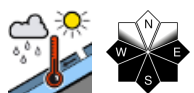


Exposition



Lawinenbericht für Montag, 13.03.2023, Nachmittag

Glocknergruppe, Goldberggruppe, Schobergruppe, Kreuzeckgruppe, Ankogelgruppe, Hafnergruppe, Lienzer Dolomiten, Karnische Alpen West, Karnische Alpen Mitte, Goldeck, Karawanken West, Karawanken Ost, Karawanken Mitte



Tagesgang der Lawinengefahr

Mit der tageszeitlichen Erwärmung steigt die Lawinengefahr von vormittags **Gering** auf **Mäßig** an. Spontane nasse Lockerschneelawinen sind zu erwarten. In höheren Lagen sind kleine, frische Tribschneeablagerungen vereinzelt noch durch eine geringe Zusatzbelastung auszulösen.

Schneedeckenaufbau

Die Tribschneeablagerungen können sich durch den Temperaturanstieg, vor allem in südseitigen Expositionen, meist gut setzen. Der Temperaturanstieg sorgt für eine fortschreitende Durchfeuchtung der Schneedecke. In tiefen Lagen liegt kaum noch Schnee.

Wetter

Eine sehr milde, südwestliche Höhenströmung kann sich etablieren. Der Montag bringt in den Kärntner Bergen durchwegs trockenes und zeitweise sonniges Wetter. Die Höhenströmung dreht auf Südwest und damit wird es milder. Mit teils lebhaftem Südwestwind liegen die Mittagstemperaturen in 3000 m um den Gefrierpunkt, in 2000 m um +5 Grad und in 1000 m um +10 Grad.

Tendenz

Mit Neuschnee und Südwestwind steigt die Lawinengefahr am Dienstag in der Gefahrenstufe etwas an.

Lawinenprobleme



Gefahrenstufen

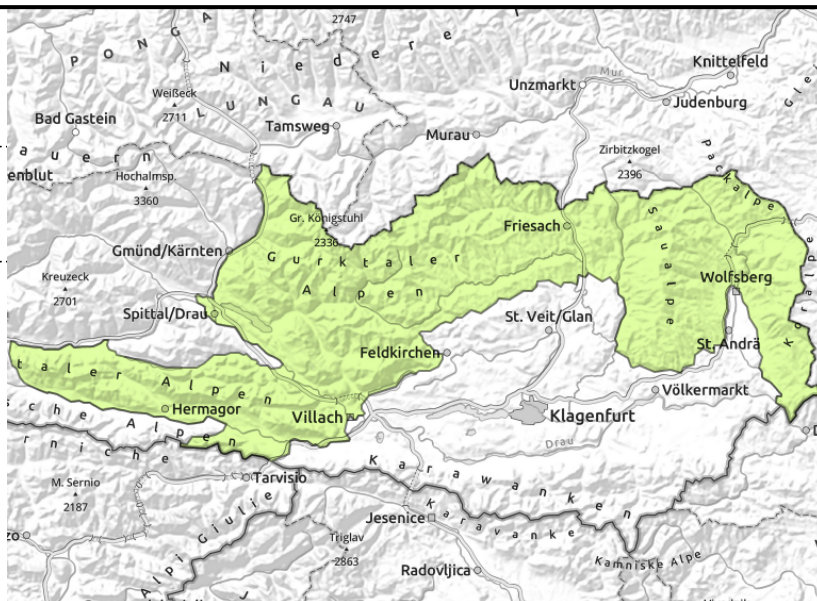
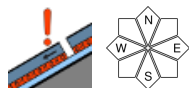


Exposition



Lawinenbericht für Montag, 13.03.2023

Gurktaler Alpen, Gurktaler Alpen Süd, Nockberge Süd, Saualpe, Packalpe, Koralpe, Villacher Alpe, Karnische Alpen Ost, Gailtaler Alpen West, Gailtaler Alpen Mitte, Nockberge



Verbreitet geringe Lawinengefahr

Die Lawinengefahr wird verbreitet mit Gering beurteilt. Die kleinen Tribschneelinseln der vergangenen Tage können sich gut mit der Altschneedecke verbinden und sind nur noch vereinzelt durch eine große Zusatzbelastung zu stören.

Schneedeckenaufbau

Die Schneedecke hat sich allgemein gut gesetzt. Der tageszeitliche Temperaturanstieg sorgt für eine weitere Durchfeuchtung der Schneedecke, vor allem in südlichen Expositionen. In tiefen Lagen liegt kaum noch Schnee.

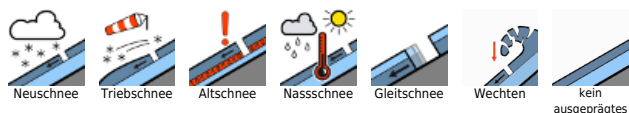
Wetter

Eine sehr milde, südwestliche Höhenströmung kann sich etablieren. Der Montag bringt in den Kärntner Bergen durchwegs trockenes und zeitweise sonniges Wetter. Die Höhenströmung dreht auf Südwest und damit wird es milder. Mit teils lebhaftem Südwestwind liegen die Mittagstemperaturen in 3000 m um den Gefrierpunkt, in 2000 m um +5 Grad und in 1000 m um +10 Grad.

Tendenz

Keine wesentliche Änderung der Lawinengefahr wird erwartet.

Lawinenprobleme



Gefahrenstufen



Exposition

