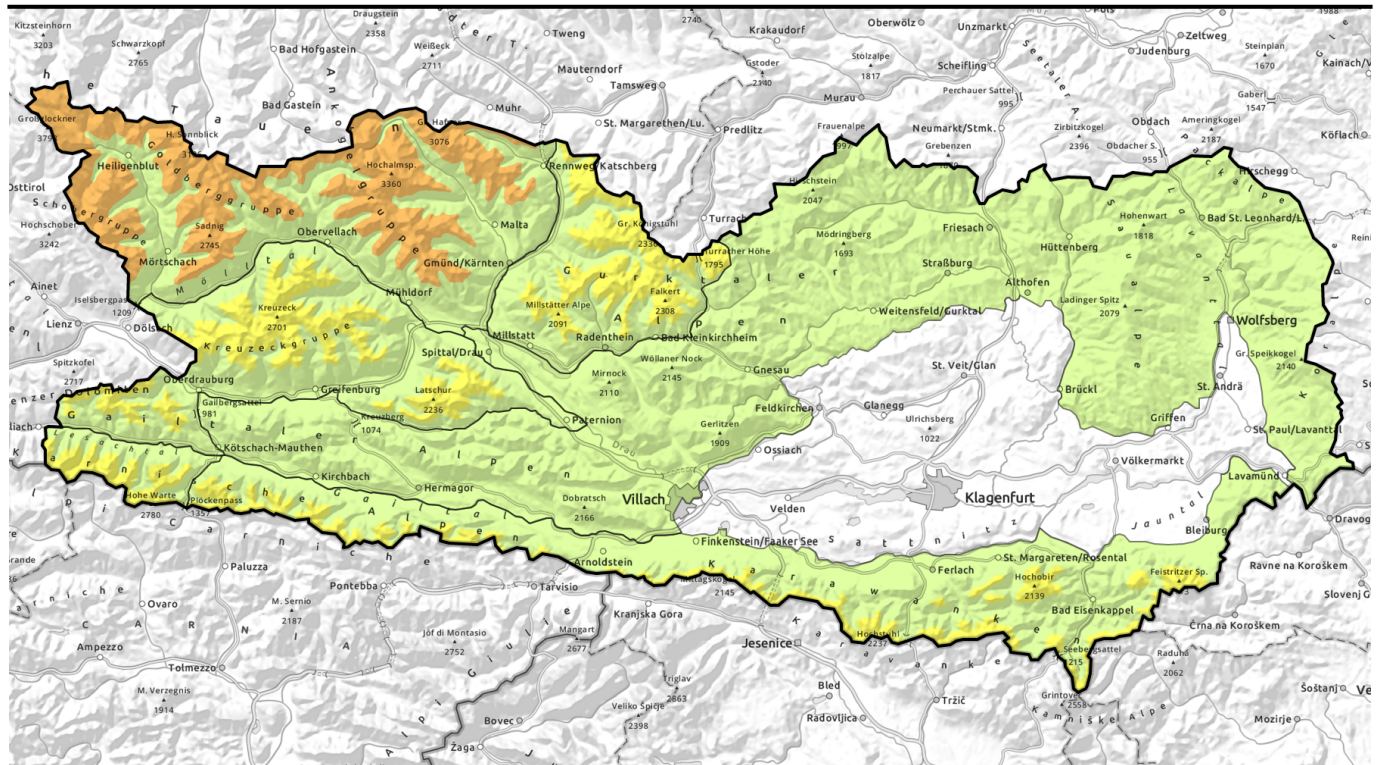


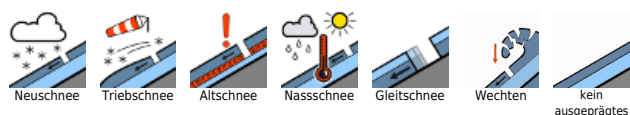
Lawinenbericht für Donnerstag, 16.03.2023



Ältere Triebschneeansammlungen auf schwacher Altschneedecke.

	2000 m	Karnische Alpen West				
	2000 m	Karnische Alpen Mitte, Karawanken West, Karawanken Ost, Karawanken Mitte, Karnische Alpen Ost				
	2200 m	Schobergruppe, Glocknergruppe, Goldberggruppe, Ankogelgruppe, Hafnergruppe				
	2000 m	Nockberge, Kreuzeckgruppe, Goldeck, Lienzer Dolomiten				
		Gurktaler Alpen Süd, Gurktaler Alpen, Saualpe, Packalpe, Koralpe, Nockberge Süd, Gailtaler Alpen West, Gailtaler Alpen Mitte, Villacher Alpe				

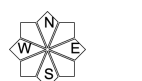
Lawinprobleme



Gefahrenstufen

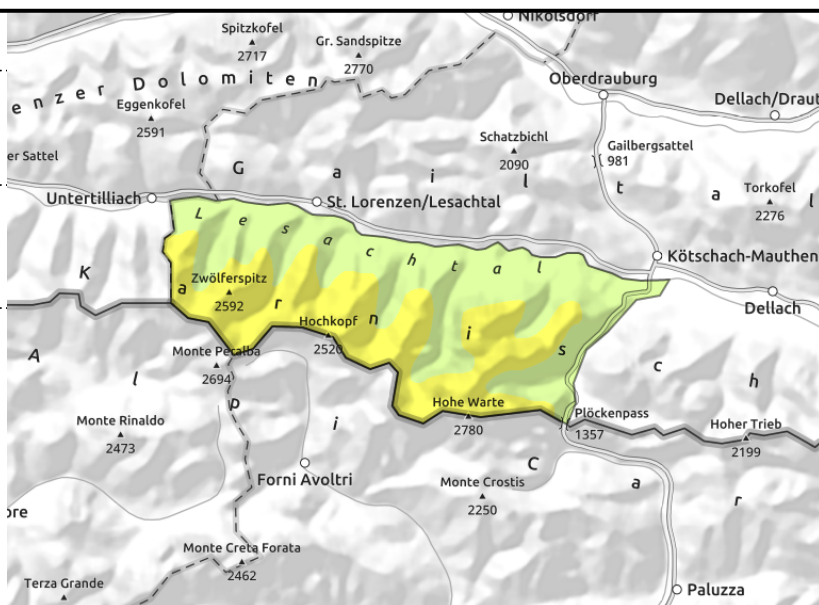
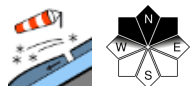
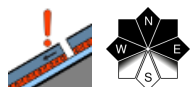


Exposition



Lawinenbericht für Donnerstag, 16.03.2023

Karnische Alpen West



Ältere Tribschneeansammlungen auf schwacher Altschneedecke.

An Nordwest-, Nord- und Nordosthängen oberhalb von rund 2000 m gilt die Gefahrenstufe 2, "mäßig". Lawinen können vor allem im selten befahrenen Gelände im **schwachen Altschnee** ausgelöst werden. Solche Gefahrenstellen liegen vor allem an an Übergängen von wenig zu viel Schnee oberhalb von rund 2000 m an sehr steilen Schattenhängen. Im Tagesverlauf steigt die Auslösebereitschaft an. Kritisch sind vor allem Rinnen und Mulden. Die Gefahrenstellen nehmen mit der Höhe zu. Die **Tribschneeansammlungen** der letzten Tage sind vereinzelt noch auslösbar. Ungünstig sind dabei vor allem Einfahrten in Rinnen. Lawinen sind meist mittelgroß. An extrem steilen Schattenhängen sind im Tagesverlauf meist **kleine nasse Lawinen** möglich.

Schneedeckenaufbau

Die schon etwas älteren **Tribschneeansammlungen** überlagern vor allem an den Expositionen Nordwest über Nord bis Nordost oberhalb von rund 2000 m eine schwache Altschneedecke. In der **Altschneedecke** sind **kantig aufgebaute Schwachschichten** vorhanden.

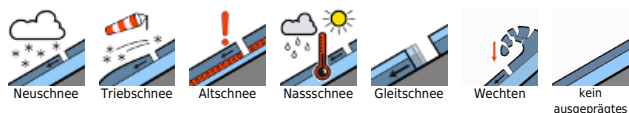
Wetter

Es scheint den ganzen Tag über die Sonne. Der Nordwind schwächt sich deutlich ab und weht nur mehr in Hochlagen mäßig. Mit -5 Grad in 2000 m und bis zu +7 Grad in 1000 m ist es nochmals relativ kühl.

Tendenz

Wenig Änderung der Lawinengefahr.

Lawinenprobleme



Gefahrenstufen



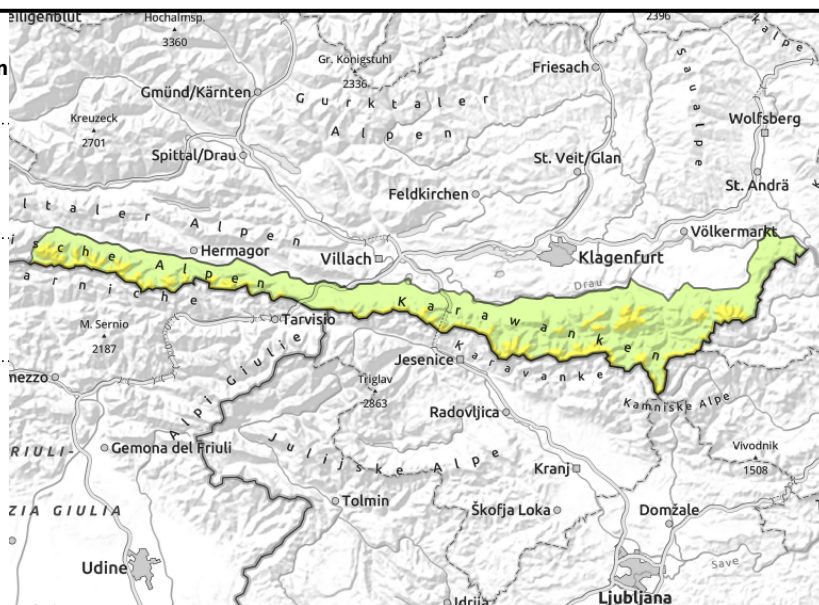
Exposition



**Karnische Alpen Mitte, Karawanken West,
Karawanken Ost, Karawanken Mitte, Karnische Alpen
Ost**



oberhalb von rund 2000 m



An Nordwest-, Nord- und Nordosthängen oberhalb von rund 2000 m gilt die Gefahrenstufe 2, "**mäßig**". Die **Triebsschneeanisammlungen** der letzten Tage sind vereinzelt noch auslösbar. Ungünstig sind dabei vor allem Einfahrten in Rinnen. Lawinen sind vereinzelt mittelgroß. Die Gefahrenstellen sind eher selten und für Geübte gut zu erkennen. An extrem steilen Sonnenhängen in allen Höhenlagen und Schattenhängen unterhalb von rund 1500 m sind im Tagesverlauf meist **kleine nasse Lawinen** möglich.

Die **Triebsschneeansammlungen** wurden an den Expositionen Nordwest über Nord bis Nordost oberhalb von rund 2000 m auf ungünstige Schichten abgelagert. Die Erwärmung führt im Tagesverlauf zu einer zunehmenden Anfeuchtung der Schneedecke.

Es scheint den ganzen Tag über die Sonne. Der Nordwind schwächt sich deutlich ab und weht nur mehr in Hochlagen mäßig. Mit -5 Grad in 2000 m und bis zu +7 Grad in 1000 m ist es nochmals relativ kühl.

Rückgang der Gefahr von trockenen Lawinen.



Neuschnee

Triebschnee

Altschnee



Nassschnee

Gleitschnee

Wechten

kein

1

A diagram showing a yellow square labeled '2' and an orange rectangle labeled '1'.



5

1

gering

mäßig

eblich

groß

sehr groß

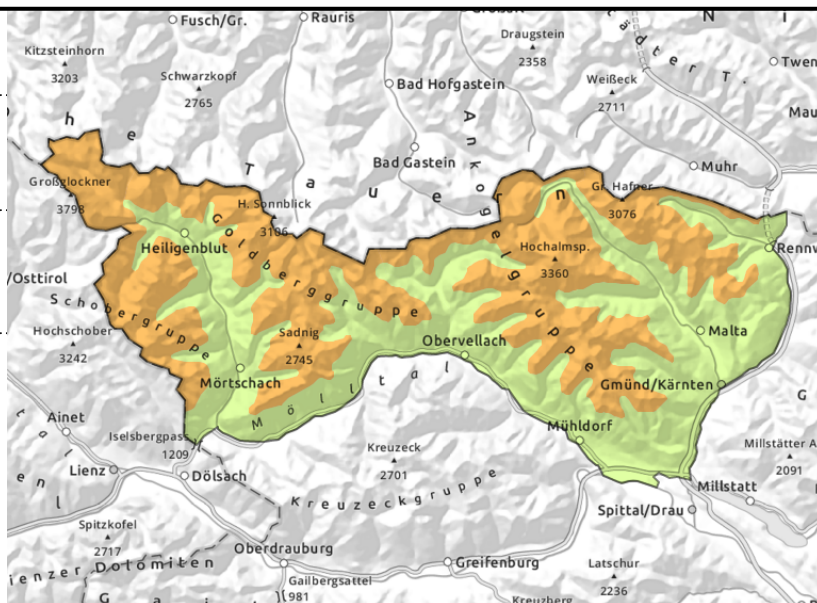


Lawinenbericht für Donnerstag, 16.03.2023

Schoberggruppe, Glocknergruppe, Goldberggruppe, Ankogelgruppe, Hafnergruppe



oberhalb von rund 2600 m
auch in andere Richtungen



Tribschneeanisammlungen vorsichtig beurteilen. Schwache Altschneedecke.

An Nordwest-, Nord- und Nordosthängen oberhalb von rund 2200 m gilt die Gefahrenstufe 3, "erheblich". Lawinen können vor allem im selten befahrenen Gelände im **schwachen Altschnee** von einzelnen Wintersportlern ausgelöst werden. Solche Gefahrenstellen liegen vor allem an an Übergängen von wenig zu viel Schnee oberhalb von rund 2200 m an sehr steilen Schattenhängen. Im Tagesverlauf steigt die Auslösebereitschaft an. Kritisch sind vor allem Rinnen und Mulden. Die Gefahrenstellen nehmen mit der Höhe zu. Die **Tribschneeanisammlungen** der letzten Tage sind vereinzelt noch auslösbar. Ungünstig sind dabei vor allem Einfahrten in Rinnen. Lawinen sind meist mittelgroß. An extrem steilen Sonnenhängen oberhalb von rund 2400 m sind mit der Sonneneinstrahlung meist **kleine nasse Lockerschneelawinen** zu erwarten. Touren und Variantenabfahrten erfordern eine überlegte Routenwahl.

Schneedeckenaufbau

Die schon etwas älteren **Tribschneeanisammlungen** überlagern vor allem an den Expositionen Nordwest über Nord bis Nordost oberhalb von rund 2200 m eine schwache Altschneedecke. In der **Altschneedecke** sind **kantig aufgebaute Schwachschichten** vorhanden.

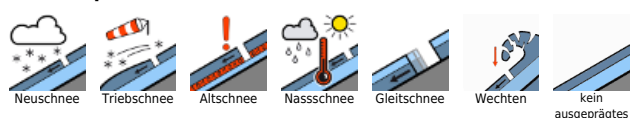
Wetter

Es scheint den ganzen Tag über die Sonne. Ein paar harmlose mittelhohe Wolken können sich vorübergehend im Nordwesten bemerkbar machen. Der Nordwind schwächt sich deutlich ab und weht nur mehr in Hochlagen mäßig. Mit -9 Grad in 3000 m, -5 Grad in 2000 m und bis zu +7 Grad in 1000 m ist es nochmals relativ kühl.

Tendenz

Anstieg der Gefahr von nassen Lawinen.

Lawinenprobleme



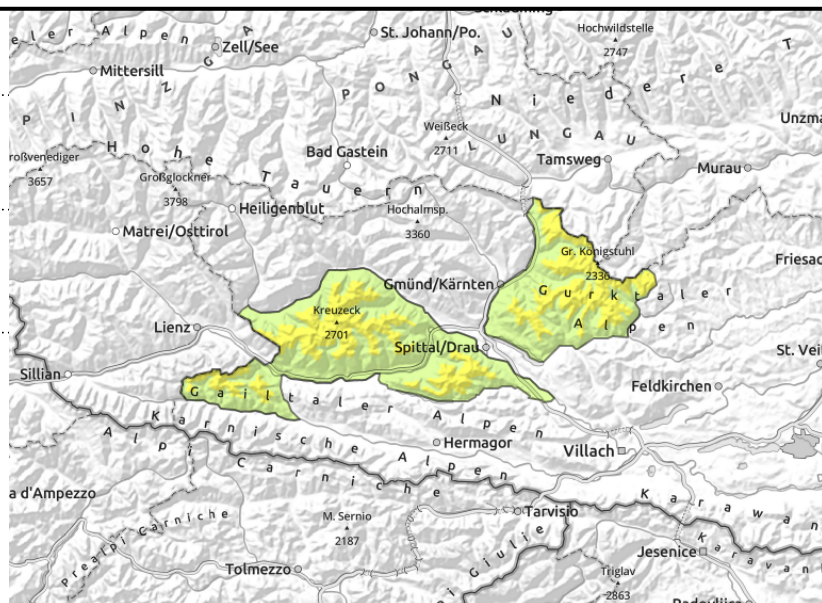
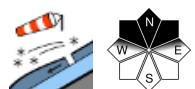
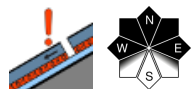
Gefahrenstufen



Exposition



Nockberge, Kreuzeckgruppe, Goldeck, Lienzer Dolomiten



Anstieg der Gefahr von nassen Lawinen.

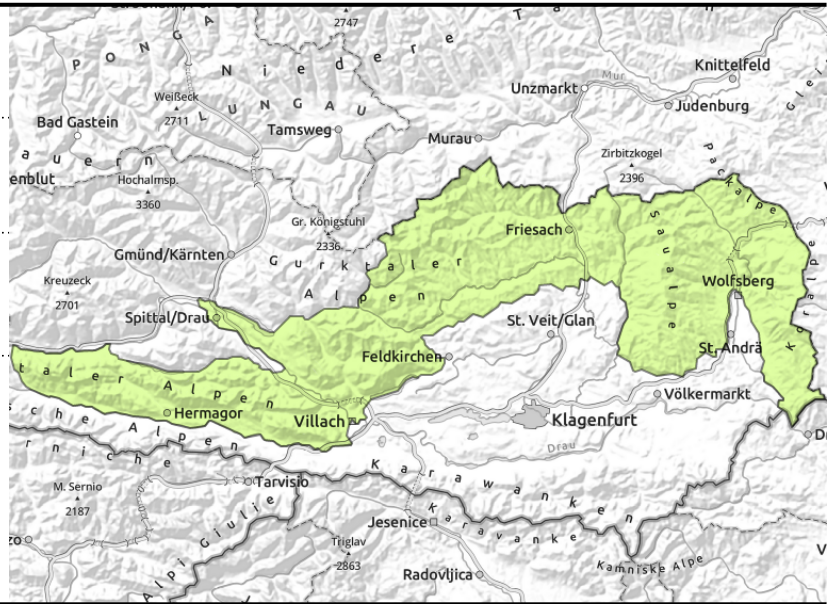
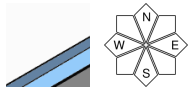
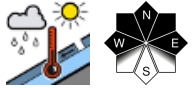
Neuschnee Triebschnee Altschnee Nassschnee Gleitschnee Wechten kein ausgeprägtes

1 2 3 4 5

gering mäßig erheblich groß sehr groß

Lawinenbericht für Donnerstag, 16.03.2023

Gurktaler Alpen Süd, Gurktaler Alpen, Saualpe, Packalpe, Koralpe, Nockberge Süd, Gailtaler Alpen West, Gailtaler Alpen Mitte, Villacher Alpe



Kleine nasse Lawinen möglich.

Es gilt allgemein die Gefahrenstufe 1, "**gering**". An extrem steilen Schattenhängen sind im Tagesverlauf meist **kleine nasse Lawinen** möglich.

Schneedeckenaufbau

Die Erwärmung führt im Tagesverlauf zu einer zunehmenden Anfeuchtung der Schneedecke.

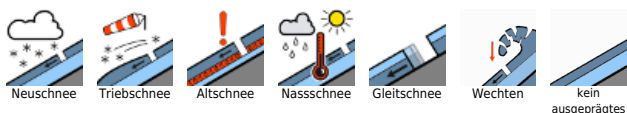
Wetter

Es scheint den ganzen Tag über die Sonne. Der Nordwind schwächt sich deutlich ab und weht nur mehr in Hochlagen mäßig. Mit -5 Grad in 2000 m und bis zu +7 Grad in 1000 m ist es nochmals relativ kühl.

Tendenz

Wenig Änderung der Lawinengefahr.

Lawinenprobleme



Gefahrenstufen



Exposition

