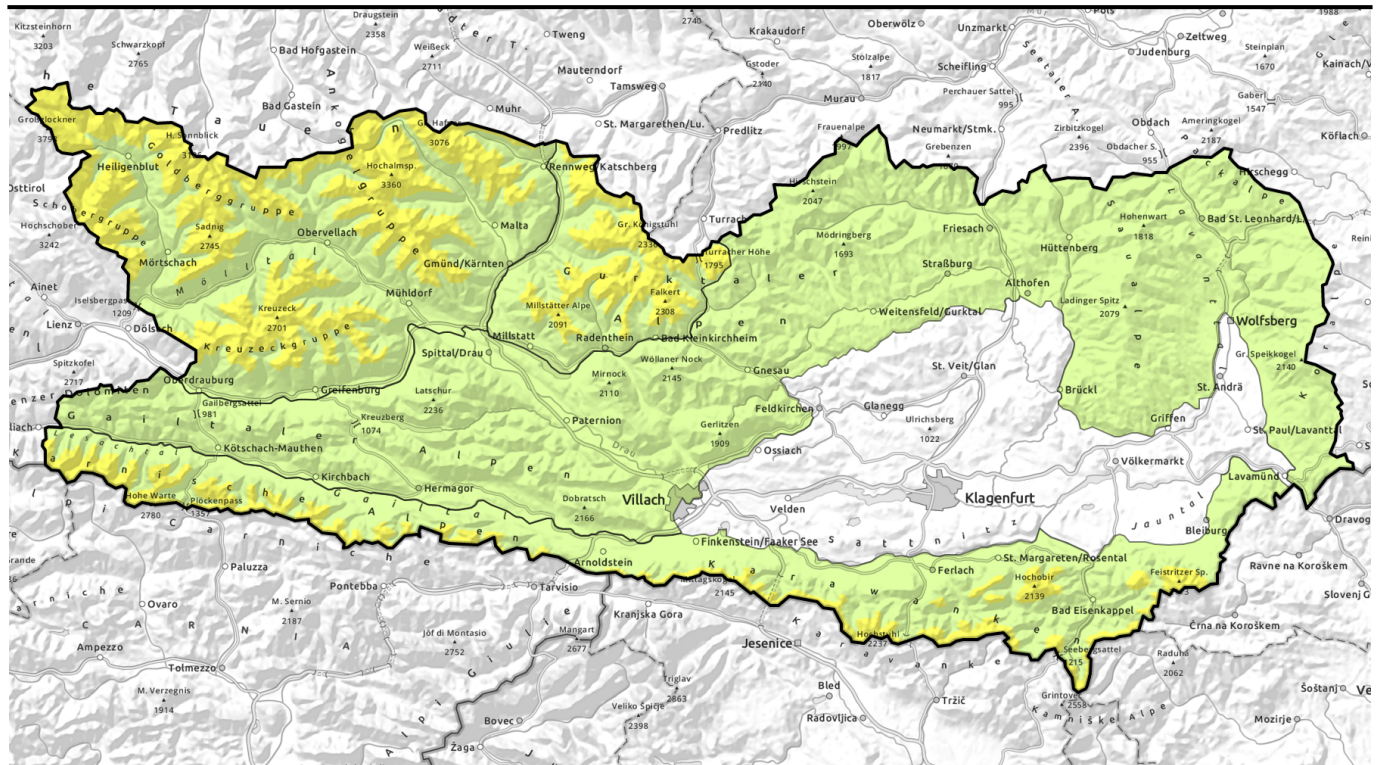


Lawinenbericht für Samstag, 18.03.2023, Vormittag



Anstieg der Gefahr von nassen Lawinen mit der tageszeitlichen Erwärmung und der Sonneneinstrahlung. Ältere Triebsschneeeansammlungen auf schwacher Altschneedecke.

	Lienzer Dolomiten, Goldeck, Gailtaler Alpen West, Gailtaler Alpen Mitte, Nockberge Süd, Villacher Alpe, Gurktaler Alpen Süd, Gurktaler Alpen, Saualpe, Packalpe, Koralpe		
	2200 m Kreuzeckgruppe, Hafnergruppe, Ankogelgruppe, Goldberggruppe, Glocknergruppe, Schobergruppe		
	2200 m Karnische Alpen West, Karnische Alpen Mitte, Karnische Alpen Ost, Karawanken West, Karawanken Mitte, Karawanken Ost, Nockberge		

Lawinenprobleme



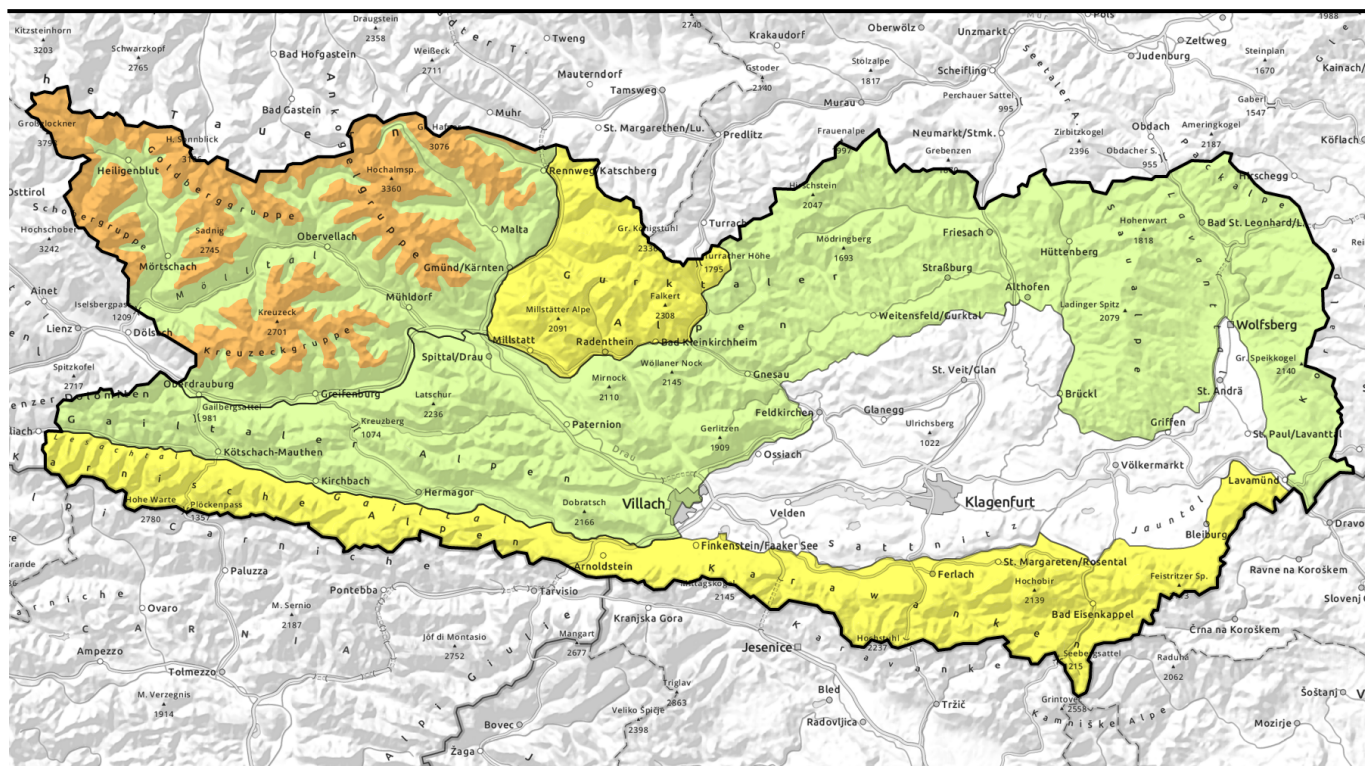
Gefahrenstufen



Exposition



Lawinenbericht für Samstag, 18.03.2023, Nachmittag



Anstieg der Gefahr von nassen Lawinen mit der tageszeitlichen Erwärmung und der Sonneneinstrahlung. Ältere Triebsschneeeansammlungen auf schwacher Altschneedecke.



Lienzer Dolomiten, Goldeck, Gailtaler Alpen West, Gailtaler Alpen Mitte, Nockberge Süd, Villacher Alpe, Gurktaler Alpen Süd, Gurktaler Alpen, Saualpe, Packalpe, Koralpe



Kreuzeckgruppe, Hafnergruppe, Ankogelgruppe, Goldberggruppe, Glocknergruppe, Schobergruppe



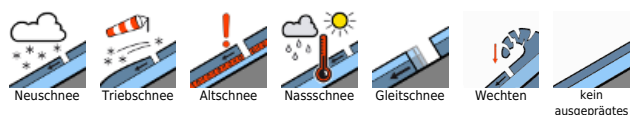
2200 m



Karnische Alpen West, Karnische Alpen Mitte, Karnische Alpen Ost, Karawanken West, Karawanken Mitte, Karawanken Ost, Nockberge



Lawinenprobleme



Gefahrenstufen

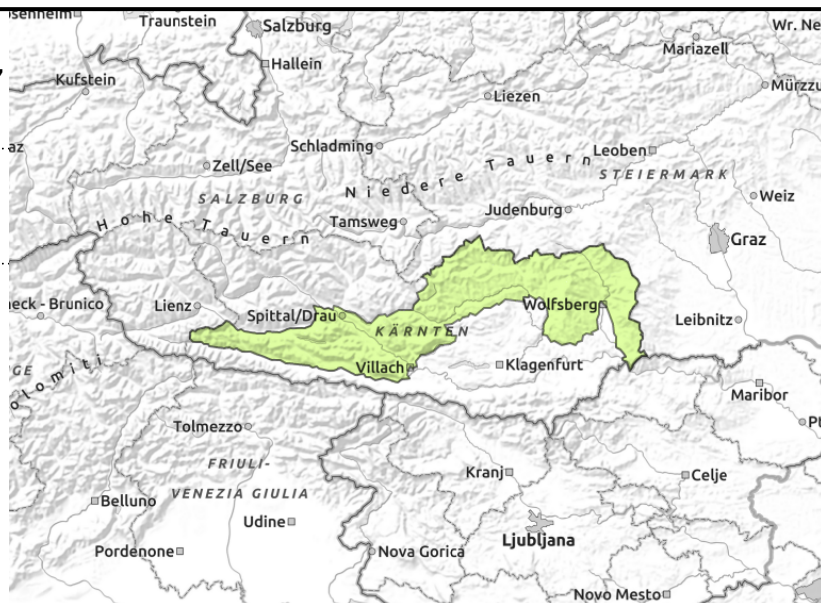
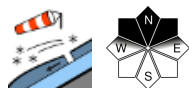


Exposition



Lawinenbericht für Samstag, 18.03.2023, Vormittag

Lienzer Dolomiten, Goldeck, Gailtaler Alpen West, Gailtaler Alpen Mitte, Nockberge Süd, Villacher Alpe, Gurktaler Alpen Süd, Gurktaler Alpen, Saualpe, Packalpe, Koralpe



Günstige Lawinensituation am Vormittag. Touren sollten früh gestartet und rechtzeitig beendet werden.

Vormittag:

Es gilt allgemein die Gefahrenstufe 1, "**gering**".

Nachmittag:

Mit der tageszeitlichen Erwärmung und der Sonneneinstrahlung steigt die Gefahr von **nassen Lawinen** im Tagesverlauf innerhalb der Gefahrenstufe an. Die spontane Lawinenaktivität nimmt im Tagesverlauf zu. An sehr steilen Sonnenhängen in allen Höhenlagen sind mit der Sonneneinstrahlung vermehrt kleine und vereinzelt mittlere **nasse Lockerschneelawinen** zu erwarten. Touren sollten früh gestartet und rechtzeitig beendet werden.

Schneedeckenaufbau

Die Erwärmung führt im Tagesverlauf zu einer zunehmenden Durchnässung der Schneedecke.

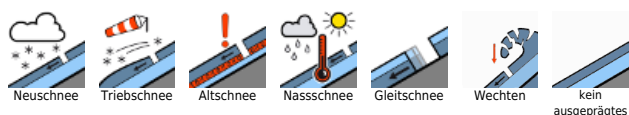
Wetter

Auch am Samstag folgt gutes Wetter mit freien Gipfeln. Bei guter Sicht scheint ganztags die Sonne. Nur harmlose Wolken in hohen Schichten ziehen zeitweise durch. Erst später am Tag könnten sich in den Karnischen Alpen ein paar Wolken zu stauen beginnen. Der Wind aus Südwest weht in Kammlagen mit Spitzen bis 45 km/h. In 2000 m um +4 Grad, in 1000 m bis 13 Grad.

Tendenz

Wenig Änderung der Lawinengefahr.

Lawinenprobleme



Gefahrenstufen

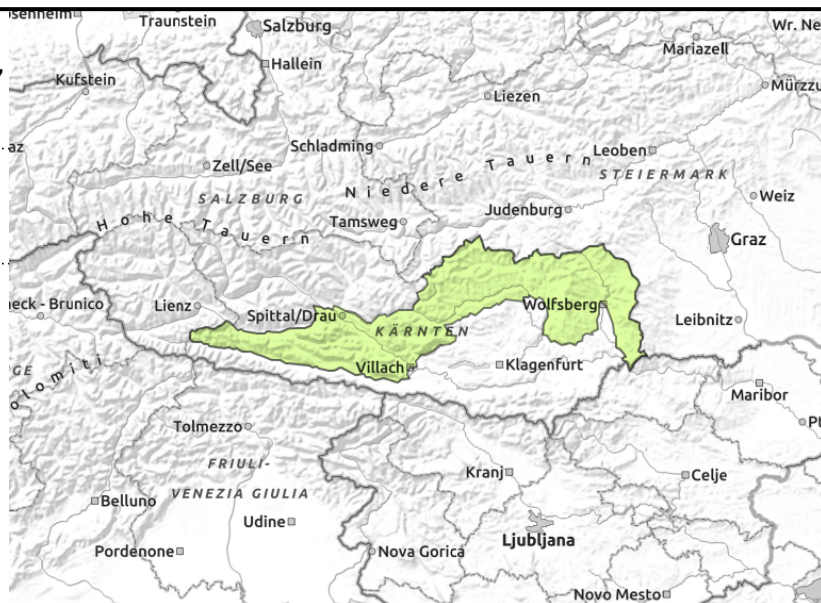
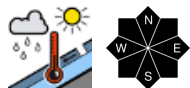


Exposition



Lawinenbericht für Samstag, 18.03.2023, Nachmittag

Lienzer Dolomiten, Goldeck, Gailtaler Alpen West, Gailtaler Alpen Mitte, Nockberge Süd, Villacher Alpe, Gurktaler Alpen Süd, Gurktaler Alpen, Saualpe, Packalpe, Koralpe



Günstige Lawinensituation am Vormittag. Touren sollten früh gestartet und rechtzeitig beendet werden.

Vormittag:

Es gilt allgemein die Gefahrenstufe 1, "**gering**".

Nachmittag:

Mit der tageszeitlichen Erwärmung und der Sonneneinstrahlung steigt die Gefahr von **nassen Lawinen** im Tagesverlauf innerhalb der Gefahrenstufe an. Die spontane Lawinenaktivität nimmt im Tagesverlauf zu. An sehr steilen Sonnehängen in allen Höhenlagen sind mit der Sonneneinstrahlung vermehrt kleine und vereinzelt mittlere **nasse Lockerschneelawinen** zu erwarten. Touren sollten früh gestartet und rechtzeitig beendet werden.

Schneedeckenaufbau

Die Erwärmung führt im Tagesverlauf zu einer zunehmenden Durchnässung der Schneedecke.

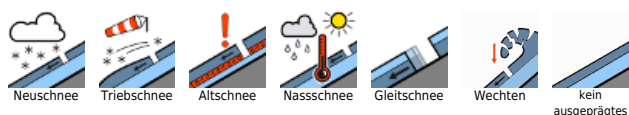
Wetter

Auch am Samstag folgt gutes Wetter mit freien Gipfeln. Bei guter Sicht scheint ganztags die Sonne. Nur harmlose Wolken in hohen Schichten ziehen zeitweise durch. Erst später am Tag könnten sich in den Karnischen Alpen ein paar Wolken zu stauen beginnen. Der Wind aus Südwest weht in Kammlagen mit Spitzen bis 45 km/h. In 2000 m um +4 Grad, in 1000 m bis 13 Grad.

Tendenz

Wenig Änderung der Lawinengefahr.

Lawinenprobleme



Gefahrenstufen



Exposition



Lawinenbericht für Samstag, 18.03.2023, Vormittag

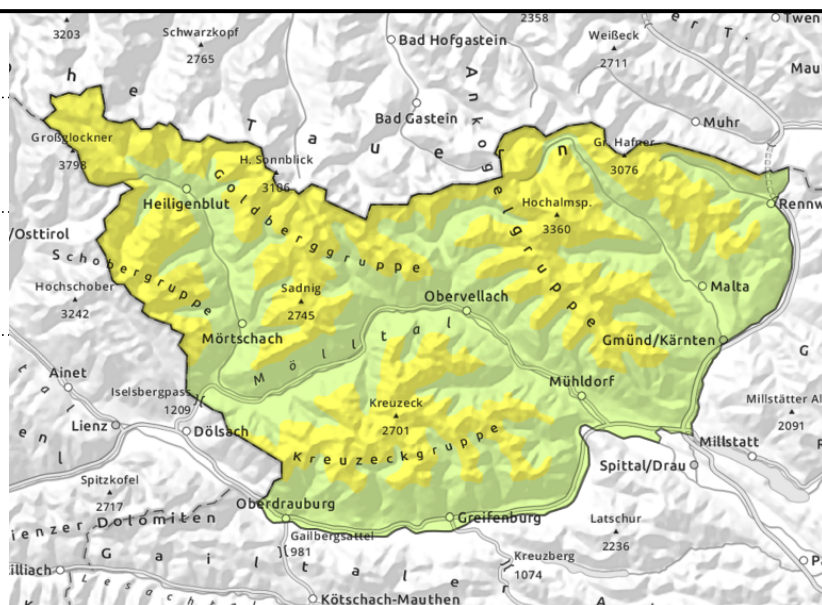
Kreuzeckgruppe, Hafnergruppe, Ankogelgruppe, Goldberggruppe, Glocknergruppe, Schobergruppe



oberhalb von rund 2200 m



oberhalb von rund 2600 m



Anstieg der Gefahr von nassen Lawinen mit der tageszeitlichen Erwärmung und der Sonneneinstrahlung.

Vormittag:

Oberhalb von 2200 m gilt die Gefahrenstufe 2, "**mäßig**". Lawinen können vor allem an Nordwest-, Nord- und Nordosthängen oberhalb von rund 2200 m im **schwachen Altschnee** schon von einzelnen Wintersportlern ausgelöst werden. Solche Gefahrenstellen liegen vor allem in windgeschützten Lagen sowie an Übergängen von wenig zu viel Schnee. Die Gefahrenstellen nehmen mit der Höhe zu. Lawinen sind meist mittelgroß. Die **Tribschneeansammlungen** der letzten Tage sind sehr vereinzelt noch auslösbar. Die Gefahrenstellen sind selten und für Geübte gut zu erkennen. Ungünstig sind dabei vor allem Einfahrten in Rinnen und Mulden.

Nachmittag:

Mit der tageszeitlichen Erwärmung und der Sonneneinstrahlung steigt die Gefahr von **nassen Lawinen** im Tagesverlauf auf die Gefahrenstufe 3, "**erheblich**" an. Die spontane Lawinenaktivität nimmt im Tagesverlauf zu. An sehr steilen Sonnenhängen zwischen etwa 2200 m und 2800 m sind mit der Sonneneinstrahlung vermehrt kleine und mittlere **nasse Lawinen** zu erwarten. Touren sollten früh gestartet und rechtzeitig beendet werden.

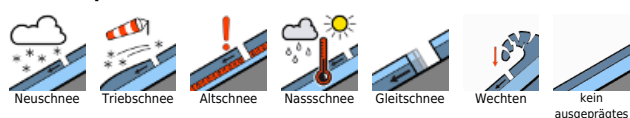
Schneedeckenaufbau

Die schon etwas älteren **Tribschneeansammlungen** überlagern vor allem an den Expositionen Nordwest über Nord bis Nordost oberhalb von rund 2200 m eine schwache Altschneedecke. In der **Altschneedecke** sind **kantig aufgebaute Schwachschichten** vorhanden. Die Wärme führt im Tagesverlauf vor allem an steilen Sonnenhängen zwischen etwa 2200 und 2800 m verbreitet zu einer deutlichen **Anfeuchtung** der Schneedecke.

Wetter

Auch am Samstag folgt gutes Bergwetter mit freien Gipfeln. Bei guter Sicht scheint ganztags die Sonne. Nur harmlose Wolken in hohen Schichten ziehen zeitweise durch. Der Wind aus Südwest weht in Kammlagen mit Spitzen bis 45 km/h. In 3000 m um +1 Grad, in 2000 m um +4 Grad, in 1000 m bis 13 Grad.

Lawinenprobleme



Gefahrenstufen



Exposition



Lawinenbericht für Samstag, 18.03.2023, Vormittag

Tendenz

Wenig Änderung der Lawinengefahr.

Lawinenprobleme



Neuschnee



Tribschnee



Altschnee



Nassschnee



Gleitschnee



Wechten



kein
ausgeprägtes

Gefahrenstufen



1

gering



2

mäßig



3

erheblich



4

groß



5

sehr groß

Exposition



Lawinenbericht für Samstag, 18.03.2023, Nachmittag

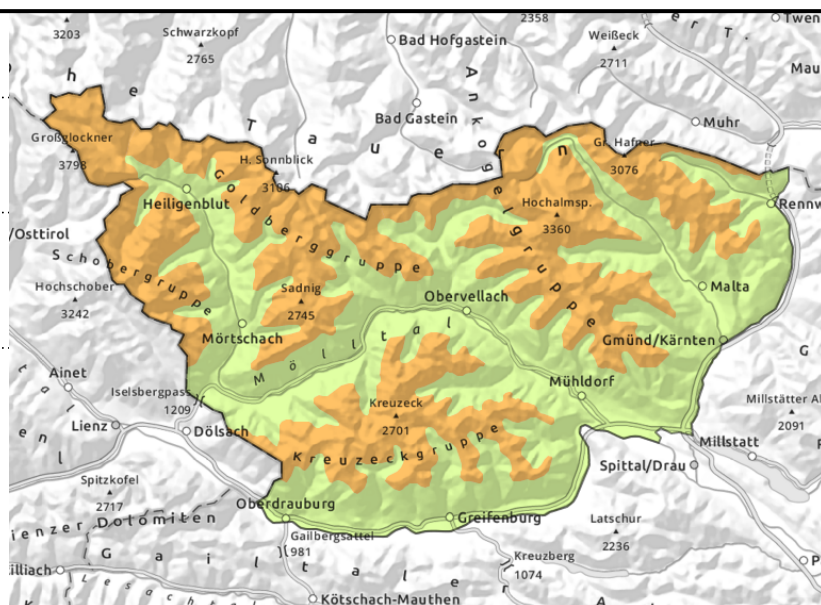
Kreuzeckgruppe, Hafnergruppe, Ankogelgruppe, Goldberggruppe, Glocknergruppe, Schobergruppe



zwischen etwa 2200 m und 2800 m Bereiche unter Felswandfüßen meiden.



oberhalb von rund 2200 m



Anstieg der Gefahr von nassen Lawinen mit der tageszeitlichen Erwärmung und der Sonneneinstrahlung.

Vormittag:

Oberhalb von 2200 m gilt die Gefahrenstufe 2, "**mäßig**". Lawinen können vor allem an Nordwest-, Nord- und Nordosthängen oberhalb von rund 2200 m im **schwachen Altschnee** schon von einzelnen Wintersportlern ausgelöst werden. Solche Gefahrenstellen liegen vor allem in windgeschützten Lagen sowie an Übergängen von wenig zu viel Schnee. Die Gefahrenstellen nehmen mit der Höhe zu. Lawinen sind meist mittelgroß. Die **Tribschneeansammlungen** der letzten Tage sind sehr vereinzelt noch auslösbar. Die Gefahrenstellen sind selten und für Geübte gut zu erkennen. Ungünstig sind dabei vor allem Einfahrten in Rinnen und Mulden.

Nachmittag:

Mit der tageszeitlichen Erwärmung und der Sonneneinstrahlung steigt die Gefahr von **nassen Lawinen** im Tagesverlauf auf die Gefahrenstufe 3, "**erheblich**" an. Die spontane Lawinenaktivität nimmt im Tagesverlauf zu. An sehr steilen Sonnenhängen zwischen etwa 2200 m und 2800 m sind mit der Sonneneinstrahlung vermehrt kleine und mittlere **nasse Lawinen** zu erwarten. Touren sollten früh gestartet und rechtzeitig beendet werden.

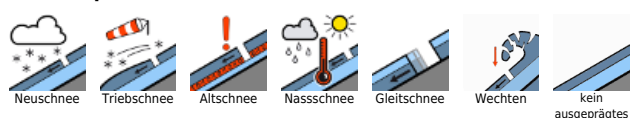
Schneedeckenaufbau

Die schon etwas älteren **Tribschneeansammlungen** überlagern vor allem an den Expositionen Nordwest über Nord bis Nordost oberhalb von rund 2200 m eine schwache Altschneedecke. In der **Altschneedecke** sind **kantig aufgebaute Schwachschichten** vorhanden. Die Wärme führt im Tagesverlauf vor allem an steilen Sonnenhängen zwischen etwa 2200 und 2800 m verbreitet zu einer deutlichen **Anfeuchtung** der Schneedecke.

Wetter

Auch am Samstag folgt gutes Bergwetter mit freien Gipfeln. Bei guter Sicht scheint ganztags die Sonne. Nur harmlose Wolken in hohen Schichten ziehen zeitweise durch. Der Wind aus Südwest weht in Kammlagen mit Spitzen bis 45 km/h. In 3000 m um +1 Grad, in 2000 m um +4 Grad, in 1000 m bis 13 Grad.

Lawinenprobleme



Gefahrenstufen



Exposition



Lawinenbericht für Samstag, 18.03.2023, Nachmittag

Tendenz

Wenig Änderung der Lawinengefahr.

Lawinenprobleme



Neuschnee



Tribschnee



Altschnee



Nassschnee



Gleitschnee



Wechten



kein
ausgeprägtes

Gefahrenstufen



1

gering



2

mäßig



3

erheblich



4

groß



5

sehr groß

Exposition

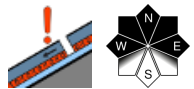


Lawinenbericht für Samstag, 18.03.2023, Vormittag

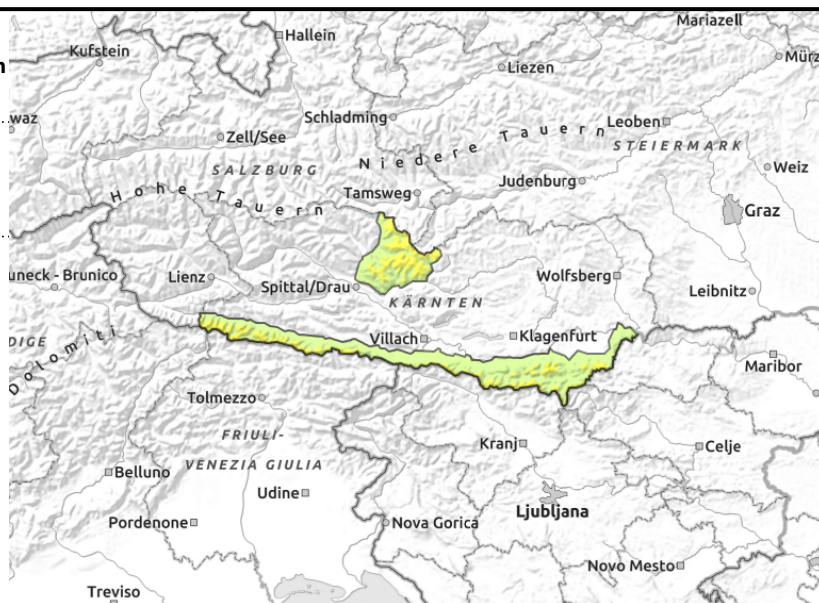
Karnische Alpen West, Karnische Alpen Mitte, Karnische Alpen Ost, Karawanken West, Karawanken Mitte, Karawanken Ost, Nockberge



2200 m



oberhalb von rund 2200 m



Günstige Lawinensituation am Vormittag. Touren sollten früh gestartet und rechtzeitig beendet werden.

Vormittag:

Oberhalb von 2200 m gilt die Gefahrenstufe 2, "**mäßig**". Lawinen können in den Karnischen Alpen West vor allem an Nordwest-, Nord- und Nordosthängen oberhalb von rund 2200 m im **schwachen Altschnee** schon von einzelnen Wintersportlern ausgelöst werden. Solche Gefahrenstellen liegen vor allem in windgeschützten Lagen sowie an Übergängen von wenig zu viel Schnee. Die Gefahrenstellen nehmen mit der Höhe zu. Lawinen sind meist mittelgroß. Die **Tribschneeansammlungen** der letzten Tage sind sehr vereinzelt noch auslösbar. Die Gefahrenstellen sind selten und für Geübte gut zu erkennen. Ungünstig sind dabei vor allem Einfahrten in Rinnen und Mulden.

Nachmittag:

Mit der tageszeitlichen Erwärmung und der Sonneneinstrahlung steigt die Gefahr von **nassen Lawinen** im Tagesverlauf allgemein auf die Gefahrenstufe 2, "**mäßig**". an. Die spontane Lawinenaktivität nimmt im Tagesverlauf zu. Vor allem an sehr steilen Sonnenhängen sind mit der Sonneneinstrahlung vermehrt kleine und vereinzelt mittlere **nasse Lawinen** zu erwarten. Touren sollten früh gestartet und rechtzeitig beendet werden.

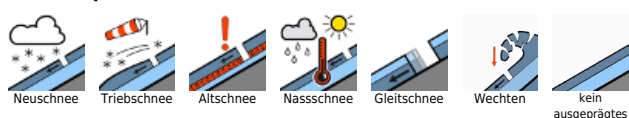
Schneedeckenaufbau

Die schon etwas älteren **Tribschneeansammlungen** überlagern vor allem an den Expositionen Nordwest über Nord bis Nordost oberhalb von rund 2200 m eine schwache Altschneedecke. In der **Altschneedecke** sind oberhalb von rund 2200 m **kantig aufgebaute Schwachschichten** vorhanden. Die Wärme führt im Tagesverlauf vor allem an steilen Sonnenhängen verbreitet zu einer deutlichen **Anfeuchtung** der Schneedecke.

Wetter

Auch am Samstag folgt gutes Wetter mit freien Gipfeln. Bei guter Sicht scheint ganztags die Sonne. Nur harmlose Wolken in hohen Schichten ziehen zeitweise durch. Erst später am Tag könnten sich in den Karnischen Alpen ein paar Wolken zu stauen beginnen. Der Wind aus Südwest weht in Kammlagen mit Spitzen bis 45 km/h. In 2000 m um +4 Grad, in 1000 m bis 13 Grad.

Lawinenprobleme



Gefahrenstufen



Exposition



Lawinenbericht für Samstag, 18.03.2023, Vormittag

Tendenz

Wenig Änderung der Lawinengefahr.

Lawinenprobleme



Neuschnee



Tribschnee



Altschnee



Nassschnee



Gleitschnee



Wechten



kein
ausgeprägtes

Gefahrenstufen



1

gering



2

mäßig



3

erheblich



4

groß



5

sehr groß

Exposition

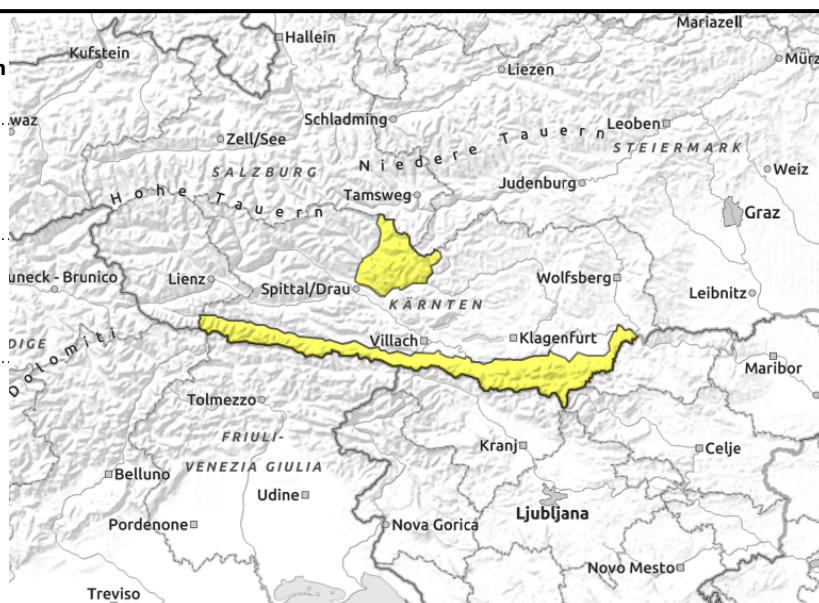


Lawinenbericht für Samstag, 18.03.2023, Nachmittag

Karnische Alpen West, Karnische Alpen Mitte, Karnische Alpen Ost, Karawanken West, Karawanken Mitte, Karawanken Ost, Nockberge



oberhalb von rund 2200 m



Günstige Lawinensituation am Vormittag. Touren sollten früh gestartet und rechtzeitig beendet werden.

Vormittag:

Oberhalb von 2200 m gilt die Gefahrenstufe 2, "**mäßig**". Lawinen können in den Karnischen Alpen West vor allem an Nordwest-, Nord- und Nordosthängen oberhalb von rund 2200 m im **schwachen Altschnee** schon von einzelnen Wintersportlern ausgelöst werden. Solche Gefahrenstellen liegen vor allem in windgeschützten Lagen sowie an Übergängen von wenig zu viel Schnee. Die Gefahrenstellen nehmen mit der Höhe zu. Lawinen sind meist mittelgroß. Die **Tribschneeansammlungen** der letzten Tage sind sehr vereinzelt noch auslösbar. Die Gefahrenstellen sind selten und für Geübte gut zu erkennen. Ungünstig sind dabei vor allem Einfahrten in Rinnen und Mulden.

Nachmittag:

Mit der tageszeitlichen Erwärmung und der Sonneneinstrahlung steigt die Gefahr von **nassen Lawinen** im Tagesverlauf allgemein auf die Gefahrenstufe 2, "**mäßig**". Die spontane Lawinenaktivität nimmt im Tagesverlauf zu. Vor allem an sehr steilen Sonnenhängen sind mit der Sonneneinstrahlung vermehrt kleine und vereinzelt mittlere **nasse Lawinen** zu erwarten. Touren sollten früh gestartet und rechtzeitig beendet werden.

Schneedeckenaufbau

Die schon etwas älteren **Tribschneeansammlungen** überlagern vor allem an den Expositionen Nordwest über Nord bis Nordost oberhalb von rund 2200 m eine schwache Altschneedecke. In der **Altschneedecke** sind oberhalb von rund 2200 m **kantig aufgebaute Schwachschichten** vorhanden. Die Wärme führt im Tagesverlauf vor allem an steilen Sonnenhängen verbreitet zu einer deutlichen **Anfeuchtung** der Schneedecke.

Wetter

Auch am Samstag folgt gutes Wetter mit freien Gipfeln. Bei guter Sicht scheint ganztags die Sonne. Nur harmlose Wolken in hohen Schichten ziehen zeitweise durch. Erst später am Tag könnten sich in den Karnischen Alpen ein paar Wolken zu stauen beginnen. Der Wind aus Südwest weht in Kammlagen mit Spitzen bis 45 km/h. In 2000 m um +4 Grad, in 1000 m bis 13 Grad.

Lawinenprobleme



Neuschnee

Tribschnee

Altschnee

Nassschnee

Gleitschnee

Wechten

kein ausgeprägtes

Gefahrenstufen



gering

mäßig

erheblich

groß

sehr groß

Exposition



Lawinenbericht für Samstag, 18.03.2023, Nachmittag

Tendenz

Wenig Änderung der Lawinengefahr.

Lawinenprobleme



Neuschnee



Tribschnee



Altschnee



Nassschnee



Gleitschnee



Wechten



kein
ausgeprägtes

Gefahrenstufen



1

gering



2

mäßig



3

erheblich



4

groß



5

sehr groß

Exposition

