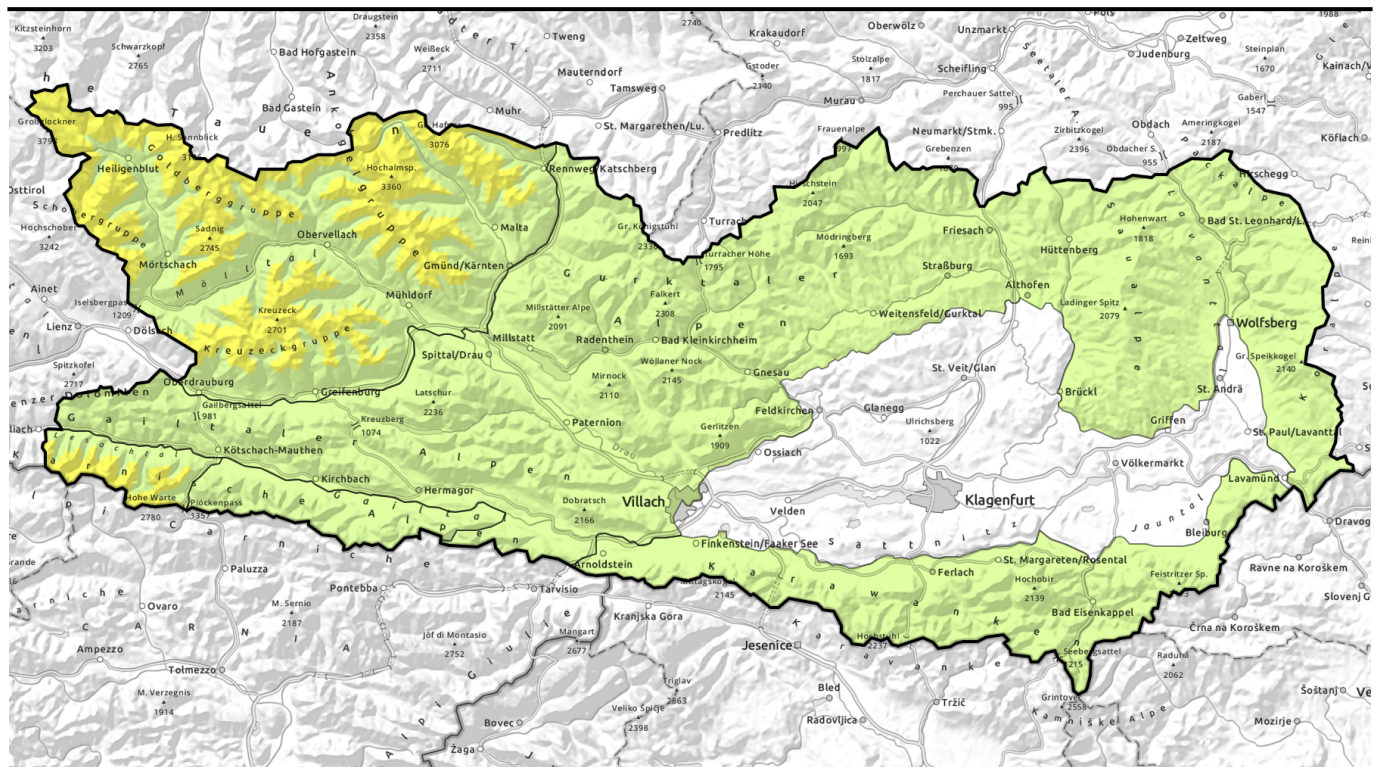


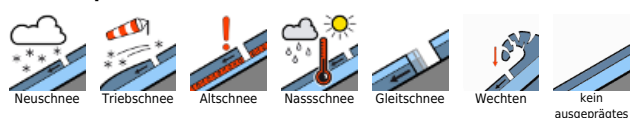
Lawinenbericht für Sonntag, 19.03.2023, Vormittag



Ältere Triebsschneeeansammlungen auf schwacher Altschneedecke. Leichter Anstieg der Gefahr von nassen Lawinen mit der tageszeitlichen Erwärmung.

	Lienzer Dolomiten, Goldeck, Gailtaler Alpen West, Gailtaler Alpen Mitte, Nockberge Süd, Villacher Alpe, Gurktaler Alpen Süd, Gurktaler Alpen, Saualpe, Packalpe, Koralpe, Nockberge, Karnische Alpen Ost		
	2200 m Kreuzeckgruppe, Hafnergruppe, Ankogelgruppe, Goldberggruppe, Glocknergruppe, Schobergruppe		
	2200 m Karnische Alpen West		
	Karawanken West, Karawanken Mitte, Karawanken Ost, Karnische Alpen Mitte		

Lawinenprobleme



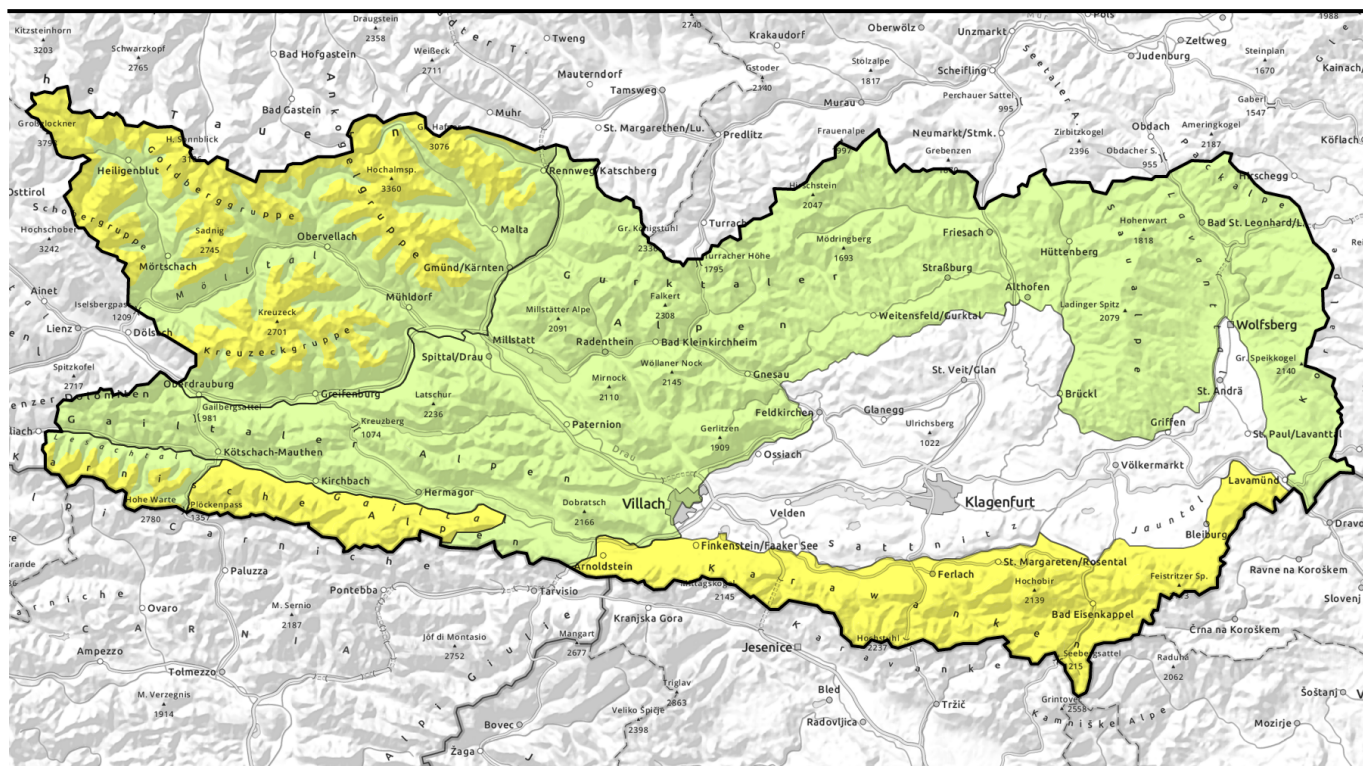
Gefahrenstufen



Exposition



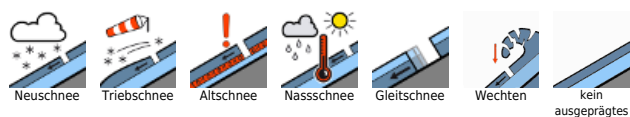
Lawinenbericht für Sonntag, 19.03.2023, Nachmittag



Ältere Triebsschneeeansammlungen auf schwacher Altschneedecke. Leichter Anstieg der Gefahr von nassen Lawinen mit der tageszeitlichen Erwärmung.

	Lienzer Dolomiten, Goldeck, Gailtaler Alpen West, Gailtaler Alpen Mitte, Nockberge Süd, Villacher Alpe, Gurktaler Alpen Süd, Gurktaler Alpen, Saualpe, Packalpe, Koralpe, Nockberge, Karnische Alpen Ost	
 2200 m	Kreuzeckgruppe, Hafnergruppe, Ankogelgruppe, Goldberggruppe, Glocknergruppe, Schobergruppe	
 2200 m	Karnische Alpen West	
	Karawanken West, Karawanken Mitte, Karawanken Ost, Karnische Alpen Mitte	

Lawinenprobleme



Gefahrenstufen



Exposition

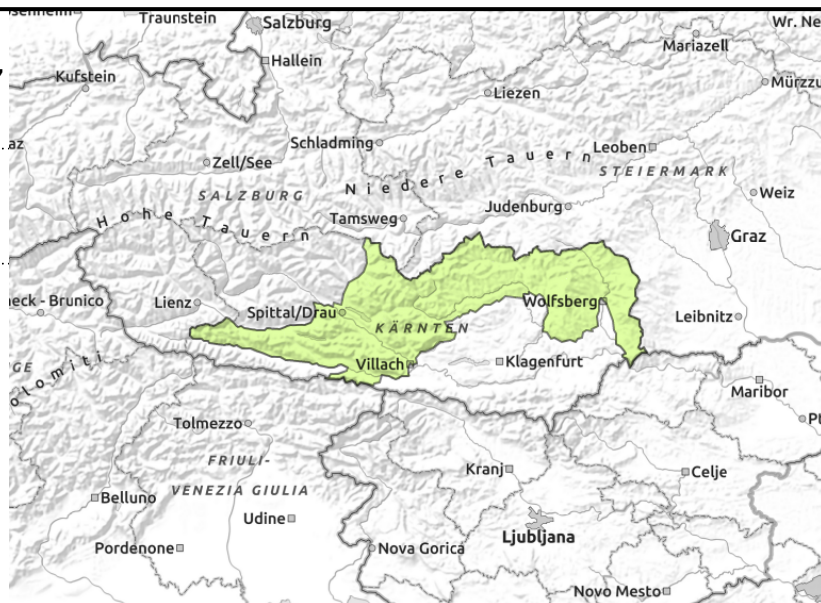


Lawinenbericht für Sonntag, 19.03.2023

Lienzer Dolomiten, Goldeck, Gailtaler Alpen West, Gailtaler Alpen Mitte, Nockberge Süd, Villacher Alpe, Gurktaler Alpen Süd, Gurktaler Alpen, Saualpe, Packalpe, Koralpe, Nockberge, Karnische Alpen Ost



Bereiche unter Felswandfüßen meiden.



Anstieg der Gefahr von nassen Lawinen mit der tageszeitlichen Erwärmung.

Anstieg der Gefahr von **nassen Lawinen** ab dem Vormittag. Mit der Erwärmung steigt die Auslösebereitschaft von **nassen Lawinen** an allen Expositionen in allen Höhenlagen etwas an. Es sind kleine **nasse Lawinen** möglich.

Schneedeckenaufbau

Die Erwärmung führt im Tagesverlauf zu einer zunehmenden **Durchnässung** der Schneedecke.

Wetter

Am Sonntag machen sich in den westlichen Gebirgsgruppen schon dichtere Wolken bemerkbar und hohe Gipfel können teils schon in Nebel geraten, meist bleibt es aber trocken. Im Osten scheint zwischendurch noch öfter die Sonne und hier bleiben die Gipfel meist noch frei. Es weht mäßiger Wind aus Süd bis West im Mittel zwischen 20 und 40 km/h. Temperaturen in 2000 m um +3 Grad und in 1000 m tagsüber bis zu 13 Grad.

Tendenz

Wenig Änderung der Lawinengefahr.

Lawinenprobleme



Neuschnee



Tribschnee



Altschnee



Nassschnee



Gleitschnee



Wechten



kein ausgeprägtes

Gefahrenstufen



gering



mäßig



erheblich



groß



sehr groß

Exposition

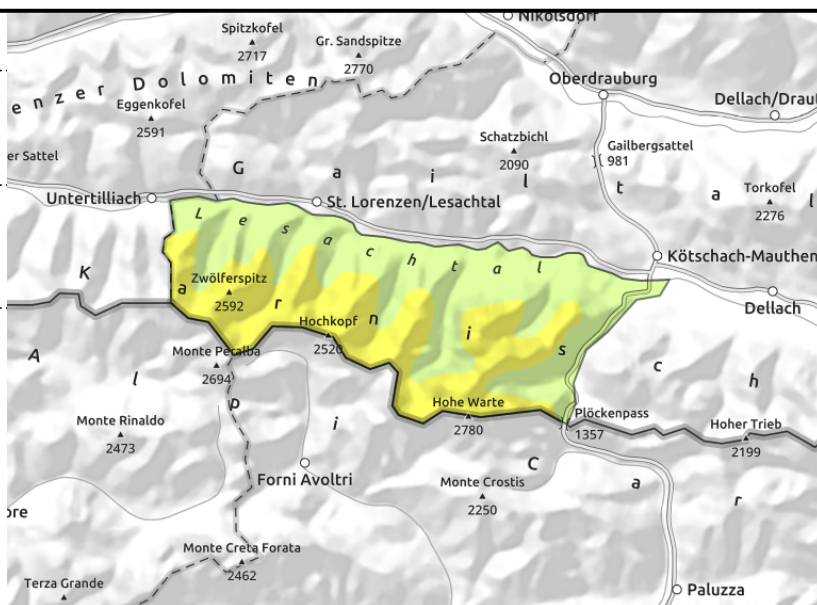


Lawinenbericht für Sonntag, 19.03.2023

Karnische Alpen West



oberhalb von rund 2200 m



Schwacher Altschnee. Leichter Anstieg der Gefahr von nassen Lawinen mit der tageszeitlichen Erwärmung.

Oberhalb von 2200 m gilt die Gefahrenstufe 2, "**mäßig**". Lawinen können vor allem an Nordwest-, Nord- und Nordosthängen oberhalb von rund 2200 m im **schwachen Altschnee** vereinzelt schon von einzelnen Wintersportlern ausgelöst werden. Solche Gefahrenstellen liegen vor allem in windgeschützten Lagen sowie an Übergängen von wenig zu viel Schnee. Die Gefahrenstellen nehmen mit der Höhe zu. Lawinen sind meist mittelgroß. Mit der tageszeitlichen Erwärmung steigt die Gefahr von **nassen Lawinen** im Tagesverlauf innerhalb der Gefahrenstufe an. Mit der Erwärmung steigt die Auslösebereitschaft von **nassen Lawinen** an allen Expositionen etwas an. Es sind kleine **nasse Lawinen** möglich. Touren sollten früh gestartet und rechtzeitig beendet werden.

Schneedeckenaufbau

Die schon etwas älteren **Tribschneeansammlungen** überlagern vor allem an den Expositionen Nordwest über Nord bis Nordost oberhalb von rund 2200 m eine schwache Altschneedecke. In der **Altschneedecke** sind an Schattenhängen oberhalb von rund 2200 m **kantig aufgebaute Schwachschichten** vorhanden. Die Wärme führt im Tagesverlauf verbreitet zu einer **Anfeuchtung** der Schneedecke.

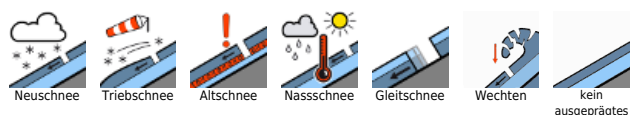
Wetter

Am Sonntag machen sich in den westlichen Gebirgsgruppen schon dichtere Wolken bemerkbar und hohe Gipfel können teils schon in Nebel geraten, meist bleibt es aber trocken. Im Osten scheint zwischendurch noch öfter die Sonne und hier bleiben die Gipfel meist noch frei. Es weht mäßiger Wind aus Süd bis West im Mittel zwischen 20 und 40 km/h. Temperaturen in 2000 m um +3 Grad und in 1000 m tagsüber bis zu 13 Grad.

Tendenz

Rückgang der Gefahr von nassen Lawinen.

Lawinenprobleme



Gefahrenstufen

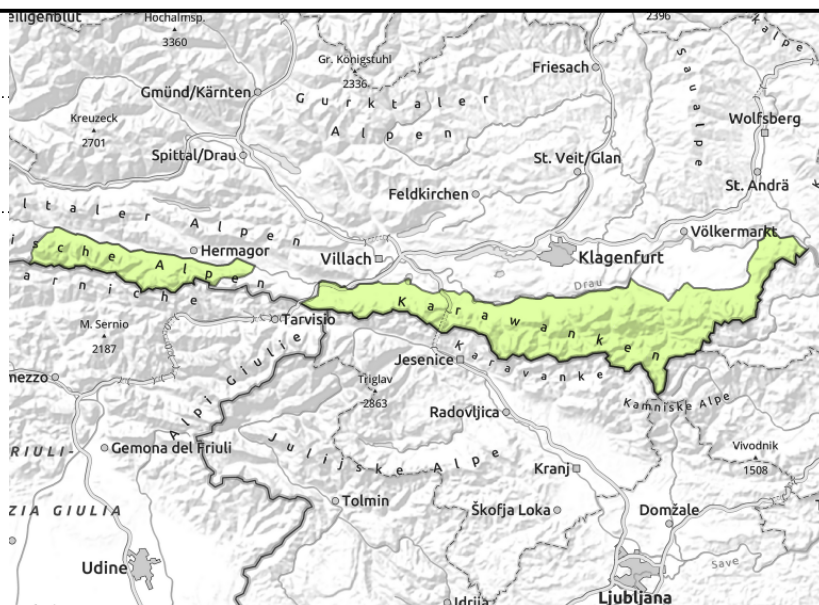
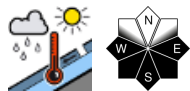


Exposition



Lawinenbericht für Sonntag, 19.03.2023, Vormittag

Karawanken West, Karawanken Mitte, Karawanken Ost, Karnische Alpen Mitte



Anstieg der Gefahr von nassen Lawinen mit der tageszeitlichen Erwärmung.

Mit der tageszeitlichen Erwärmung steigt die Gefahr von **nassen Lawinen** im Tagesverlauf allgemein auf die Gefahrenstufe 2, "**mäßig**" an. Mit der Erwärmung steigt die Auslösebereitschaft von **nassen Lawinen** an allen Expositionen an. Es sind kleine und vereinzelt mittlere **nasse Lawinen** möglich. Touren sollten früh gestartet und rechtzeitig beendet werden.

Schneedeckenaufbau

Die Wärme führt im Tagesverlauf verbreitet zu einer **Anfeuchtung** der Schneedecke.

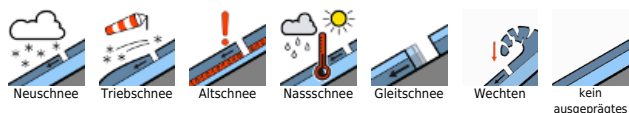
Wetter

Es scheint zwischendurch noch öfter die Sonne und es bleiben die Gipfel meist noch frei. Es weht mäßiger Wind aus Süd bis West im Mittel zwischen 20 und 40 km/h. Temperaturen in 2000 m um +3 Grad und in 1000 m tagsüber bis zu 13 Grad.

Tendenz

Rückgang der Gefahr von nassen Lawinen.

Lawinenprobleme



Gefahrenstufen

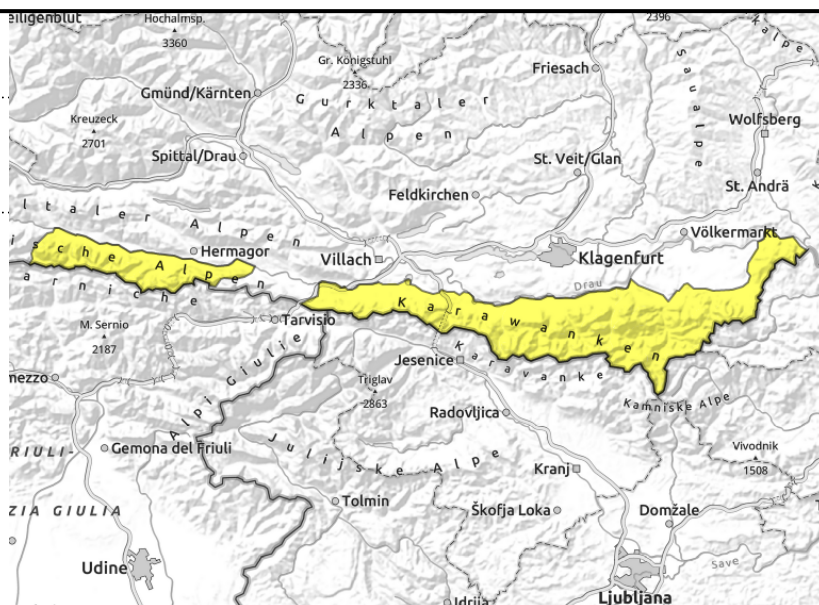
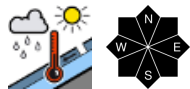


Exposition



Lawinenbericht für Sonntag, 19.03.2023, Nachmittag

Karawanken West, Karawanken Mitte, Karawanken Ost, Karnische Alpen Mitte



Anstieg der Gefahr von nassen Lawinen mit der tageszeitlichen Erwärmung.

Mit der tageszeitlichen Erwärmung steigt die Gefahr von **nassen Lawinen** im Tagesverlauf allgemein auf die Gefahrenstufe 2, "**mäßig**" an. Mit der Erwärmung steigt die Auslösebereitschaft von **nassen Lawinen** an allen Expositionen an. Es sind kleine und vereinzelt mittlere **nasse Lawinen** möglich. Touren sollten früh gestartet und rechtzeitig beendet werden.

Schneedeckenaufbau

Die Wärme führt im Tagesverlauf verbreitet zu einer **Anfeuchtung** der Schneedecke.

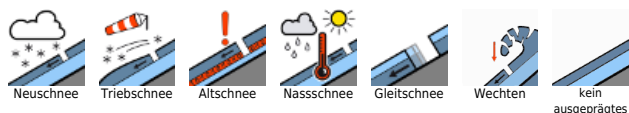
Wetter

Es scheint zwischendurch noch öfter die Sonne und es bleiben die Gipfel meist noch frei. Es weht mäßiger Wind aus Süd bis West im Mittel zwischen 20 und 40 km/h. Temperaturen in 2000 m um +3 Grad und in 1000 m tagsüber bis zu 13 Grad.

Tendenz

Rückgang der Gefahr von nassen Lawinen.

Lawinenprobleme



Gefahrenstufen



Exposition

