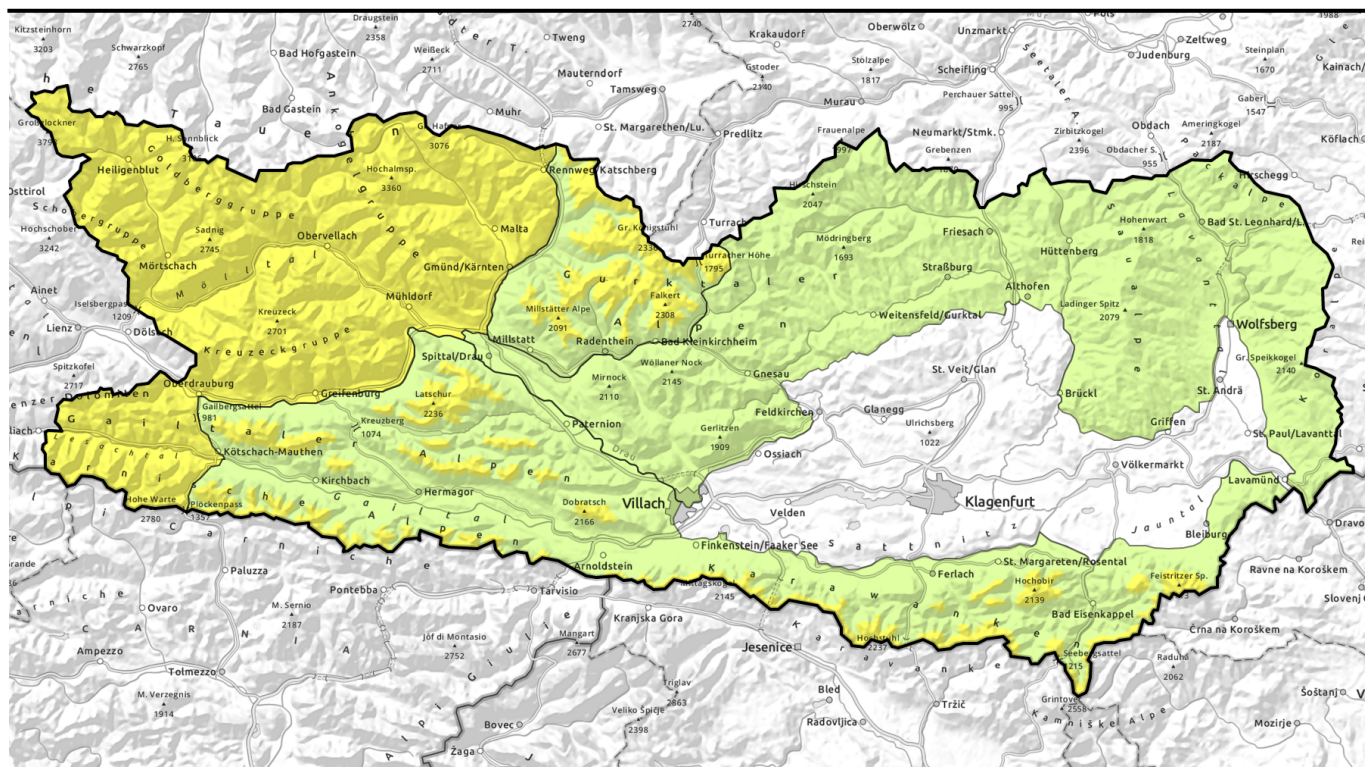


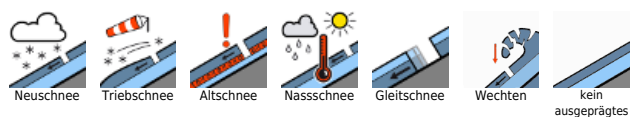
Lawinenbericht für Mittwoch, 22.03.2023



Spontane nasse Rutsche und Lawinen bilden die Hauptgefahr

	Glocknergruppe, Goldberggruppe, Ankogelgruppe, Schobergruppe, Kreuzkogelgruppe, Hafnergruppe, Lienz Dolomiten, Karnische Alpen West	
 1600 m	Goldeck, Gailtaler Alpen West, Gailtaler Alpen Mitte, Karnische Alpen Ost, Karawanken West, Karawanken Mitte, Karawanken Ost, Villacher Alpe, Nockberge	
	Nockberge Süd, Gurktaler Alpen, Gurktaler Alpen Süd, Saualpe, Packalpe, Koralpe	

Lawinprobleme



Gefahrenstufen

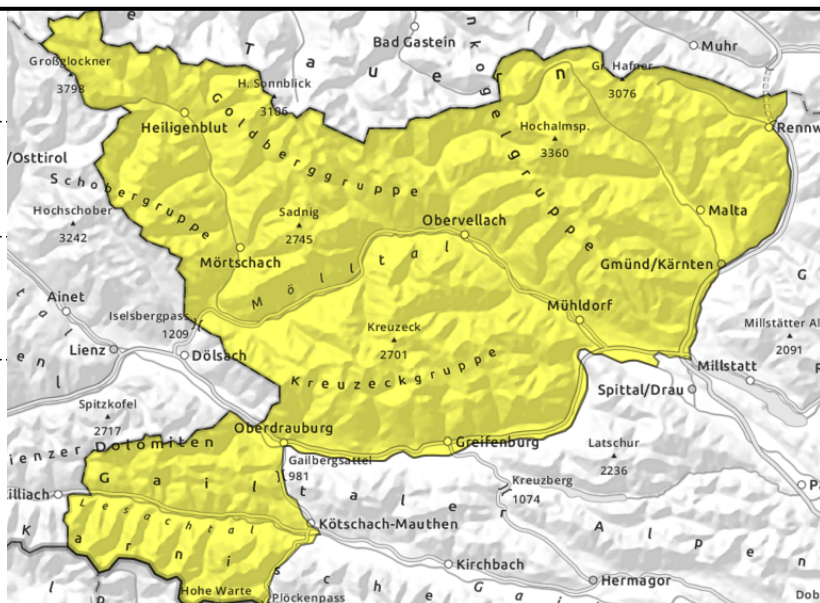
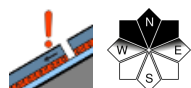
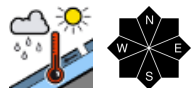


Exposition



Lawinenbericht für Mittwoch, 22.03.2023

Glocknergruppe, Goldberggruppe, Ankogelgruppe, Schoberggruppe, Kreuzeckgruppe, Hafnergruppe, Lienz Dolomiten, Karnische Alpen West



Nasse Rutsche und Lawinen sind die Hauptgefahr

Die Lawinengefahr wird mit Mäßig beurteilt und steigt im Tagesverlauf an. Bereits am Vormittag sind spontane nasse Lawinen und Rutsche möglich. Mit der tageszeitlichen Erwärmung und der Sonneneinstrahlung wird ein Anstieg der Lawinenaktivität erwartet. Die Lawinen können auch etwas größer werden. Touren früh beginnen und beenden.

Schneedeckenaufbau

Die Schneedecke ist bis in höhere Lagen schon sehr feucht. Schattseitig hat die Schneedecke noch etwas mehr Kältereserven. Sehr milde Temperaturen und die Sonneneinstrahlung sorgen für eine weitere Durchfeuchtung im Tagesverlauf. In schattseitigen Expositionen sind vor allem in hohen Lagen auch noch schwache, kantig aufgebaute Schichten vorhanden. In tiefen Lagen liegt kein Schnee mehr.

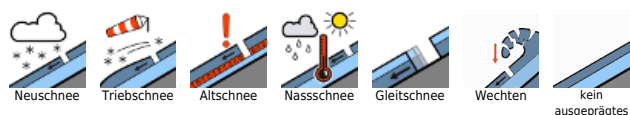
Wetter

Hochdruck sorgt am Mittwoch weiterhin für zeitweise recht sonniges und mildes Bergwetter. Vereinzelt können zu Tagesbeginn noch ausgedehntere Wolkenfelder durchziehen. Im Tagesverlauf machen sich wieder flache Quellwolken bemerkbar. Bei mäßigem Wind aus West bis Südwest erreichen die Temperaturen in 3000 m -3 Grad und in 2000 m rund +5 Grad.

Tendenz

Am Donnerstag kann sich meist noch recht sonniges Bergwetter behaupten. Mit einer föhnigen Südwestströmung können sich von Süden her dichtere Wolken in den Karnischen Alpen und den Karawanken stauen. Nasse Lawinen bleiben die Hauptgefahr.

Lawinenprobleme



Gefahrenstufen

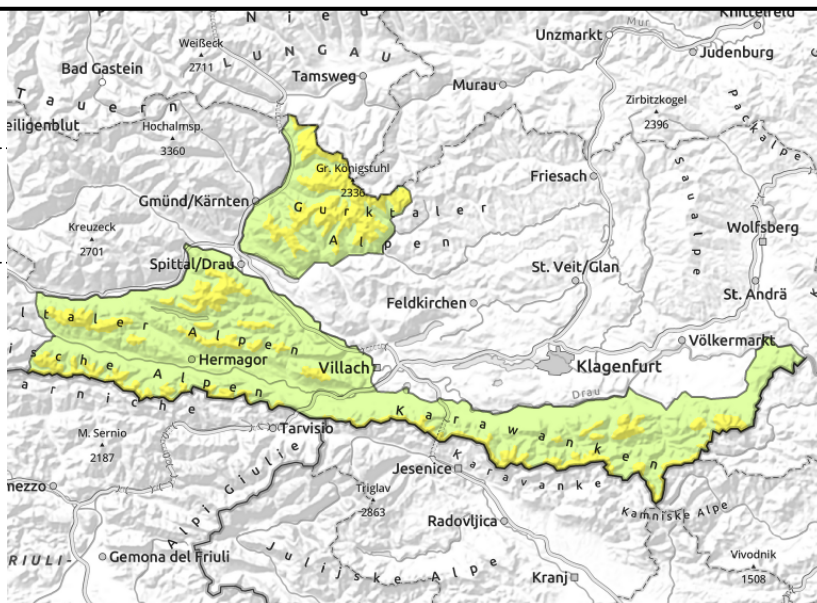
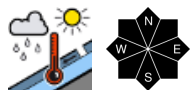


Exposition



Lawinenbericht für **Mittwoch, 22.03.2023**

Goldeck, Gailtaler Alpen West, Gailtaler Alpen Mitte, Karnische Alpen Mitte, Karnische Alpen Ost, Karawanken West, Karawanken Mitte, Karawanken Ost, Villacher Alpe, Nockberge



Vermehrte spontane nasse Rutsche und Lawinen im Tagesverlauf

Oberhalb rund 1600 m wird die Lawinengefahr mit Mäßig, darunter, auf Grund der geringen Schneemenge, mit Gering beurteilt. Spontane nasse Rutsche sind bereits am Vormittag möglich. Im Tagesverlauf steigt die Lawinenaktivität durch die weitere Durchfeuchtung der Schneedecke weiter an. Die Lawinen können mittlere Größe erreichen. Touren sollten früh begonnen und beendet werden.

Schneedeckenaufbau

Die Schneedecke ist meist schon sehr feucht und an sonnseitigen Hängen auch schon durchnässt. Durch die milden Temperaturen und der Sonneneinstrahlung wird die Schneedecke weiter durchfeuchtet und auch abgebaut. In tiefen Lagen liegt kein Schnee mehr.

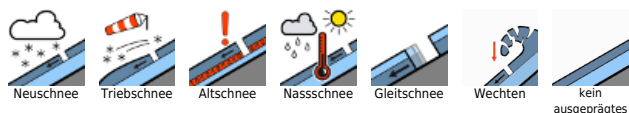
Wetter

Hochdruck sorgt am Mittwoch weiterhin für zeitweise recht sonniges und mildes Bergwetter. Vereinzelt können zu Tagesbeginn noch ausgedehntere Wolkenfelder durchziehen. Im Tagesverlauf machen sich wieder flache Quellwolken bemerkbar. Bei mäßigem Wind aus West bis Südwest erreichen die Temperaturen in 3000 m -3 Grad und in 2000 m rund +5 Grad.

Tendenz

Am Donnerstag kann sich meist noch recht sonniges Bergwetter behaupten. Mit einer föhnigen Südwestströmung können sich von Süden her dichtere Wolken in den Karnischen Alpen und den Karawanken stauen. Nass Lawinen bleiben die Hautgefahr.

Lawinenprobleme



Gefahrenstufen

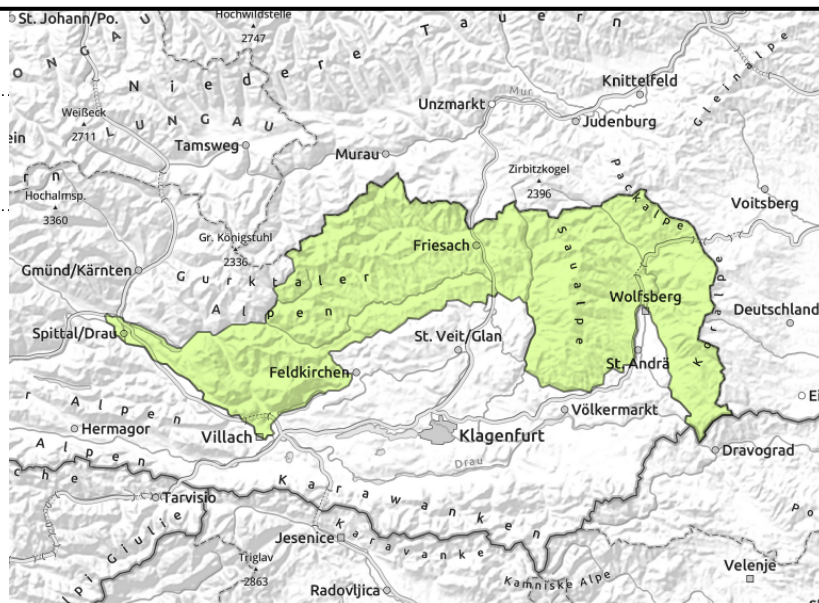
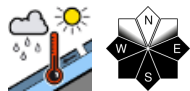


Exposition



Lawinenbericht für **Mittwoch, 22.03.2023**

Nockberge Süd, Gurktaler Alpen, Gurktaler Alpen Süd, Saualpe, Packalpe, Koralpe



Anstieg der Gefahr von nassen Lawinen im Tagesverlauf

Die Lawinengefahr steigt im Tagesverlauf mit zunehmender Durchfeuchtung der Schneedecke leicht an wird aber noch mit Gering beurteilt. Kleine spontane nasse Lawinen und Rutsche sind im Tagesverlauf möglich, vermehrt am Nachmittag.

Schneedeckenaufbau

Die Schneedecke ist meist schon durchfeuchtet und nass. Milde Temperaturen und die Sonneneinstrahlung sorgen für eine weitere Durchfeuchtung und für den Abbau der Schneedecke.

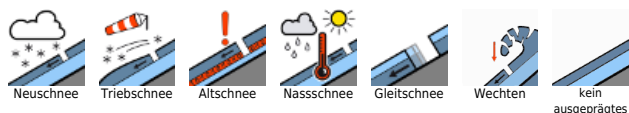
Wetter

Hochdruck sorgt am Mittwoch weiterhin für zeitweise recht sonniges und mildes Bergwetter. Vereinzelt können zu Tagesbeginn noch ausgedehntere Wolkenfelder durchziehen. Im Tagesverlauf machen sich wieder flache Quellwolken bemerkbar. Bei mäßigem Wind aus West bis Südwest erreichen die Temperaturen in 3000 m -3 Grad und in 2000 m rund +5 Grad.

Tendenz

Am Donnerstag kann sich meist noch recht sonniges Bergwetter behaupten. Mit einer föhnigen Südwestströmung können sich von Süden her dichtere Wolken in den Karnischen Alpen und den Karawanken stauen.

Lawinprobleme



Gefahrenstufen



Exposition

