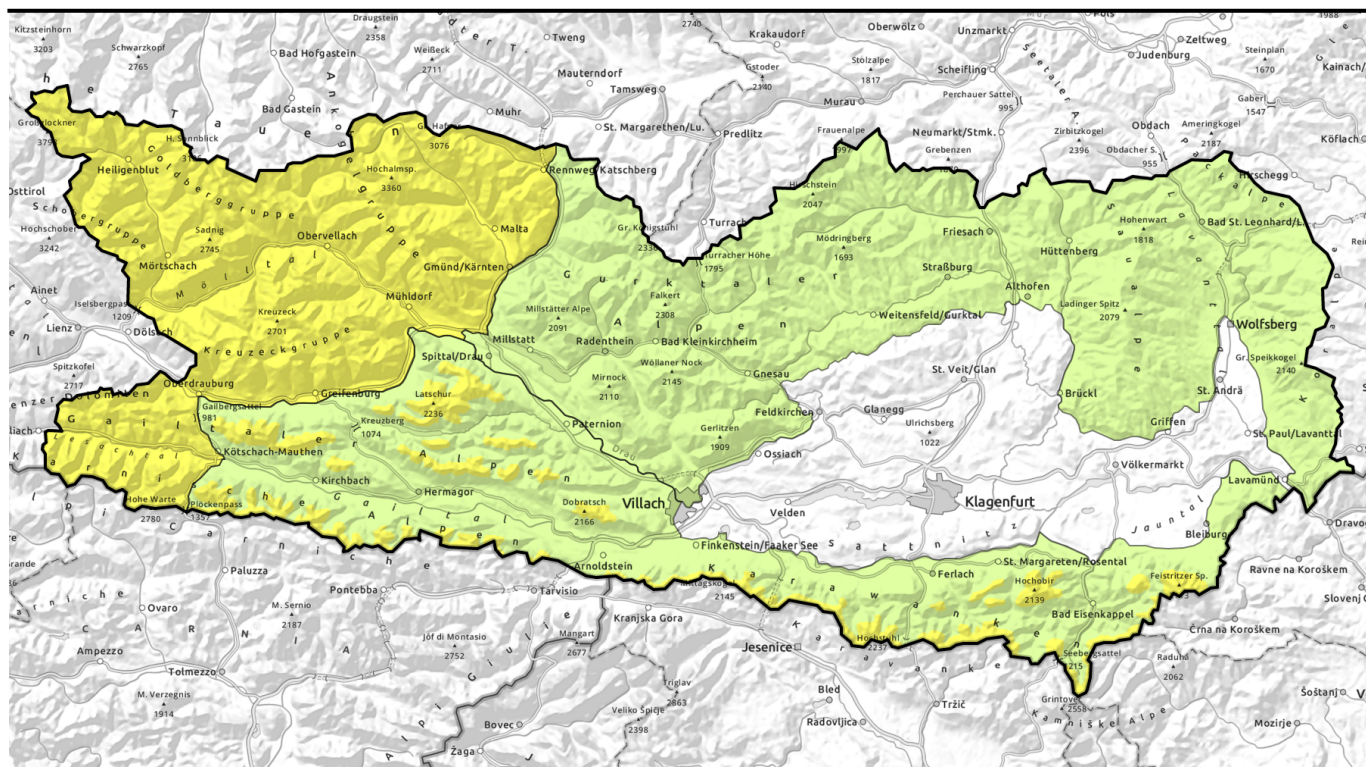


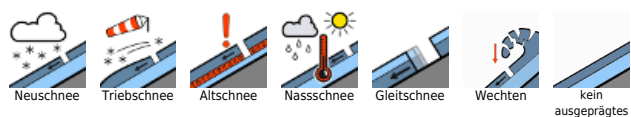
Lawinenbericht für Donnerstag, 23.03.2023



Spontane nasse Rutsche und Lawinen bilden die Hauptgefahr

	Glocknergruppe, Goldberggruppe, Ankogelgruppe, Schobergruppe, Kreuzekgruppe, Hafnergruppe, Lienzer Dolomiten, Karnische Alpen West				
	1600 m Goldeck, Gailtaler Alpen West, Gailtaler Alpen Mitte, Karnische Alpen Ost, Karawanken West, Karawanken Mitte, Karawanken Ost, Villacher Alpe				
	Nockberge Süd, Gurktaler Alpen, Gurktaler Alpen Süd, Saualpe, Packalpe, Koralpe, Nockberge				

Lawinenprobleme



Gefahrenstufen

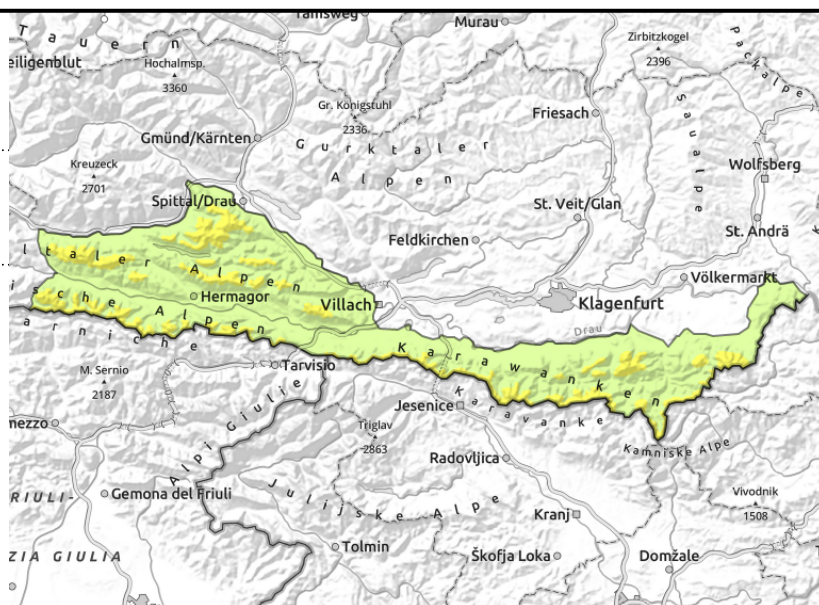
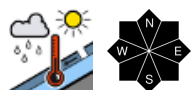


Exposition



Lawinenbericht für Donnerstag, 23.03.2023

Goldeck, Gailtaler Alpen West, Gailtaler Alpen Mitte, Karnische Alpen Mitte, Karnische Alpen Ost, Karawanken West, Karawanken Mitte, Karawanken Ost, Villacher Alpe



Vermehrte spontane nasse Rutsche und Lawinen im Tagesverlauf

Oberhalb rund 1600 m wird die Lawinengefahr mit Mäßig, darunter, auf Grund der geringen Schneemenge, mit Gering beurteilt. Spontane nasse Rutsche sind bereits am Vormittag möglich. Im Tagesverlauf steigt die Lawinenaktivität durch die weitere Durchfeuchtung und Durchnässung der Schneedecke weiter an. Die Lawinen können meist mittlere Größe erreichen. Touren sollten früh begonnen und beendet werden.

Schneedeckenaufbau

Die Schneedecke ist meist schon sehr feucht und an sonnseitigen Hängen auch schon durchnässt. Durch die milden Temperaturen und der Sonneneinstrahlung wird die Schneedecke weiter durchfeuchtet und auch abgebaut. In tiefen Lagen liegt kein Schnee mehr.

Wetter

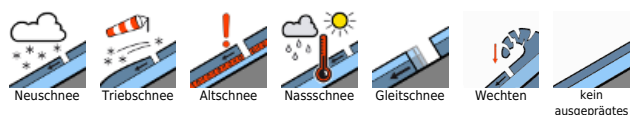
Mit schwachem Hochdruckeinfluss und einer föhnigen Südwestströmung kann sich am Donnerstag noch recht sonniges Bergwetter behaupten. Von Süden her können sich in den Karnischen Alpen und Karawanken tiefliegende Wolken stauen. Bei föhnigem, meist mäßigem Südwestwind erreichen die Temperaturen in 3000 m -2 Grad, in 2000 m +5 Grad und in 1000 m bis +16 Grad.

Am Freitag ist in den Karnischen Alpen und den Karawanken schon häufig mit Nebel zu rechnen. Sonst ist es zwischendurch noch recht sonnig. Am Nachmittag werden die Wolken auch im Norden mehr und am Abend kann es die ersten Schauer geben.

Tendenz

Nass Lawinen bleiben die Hautgefahr.

Lawinenprobleme



Gefahrenstufen

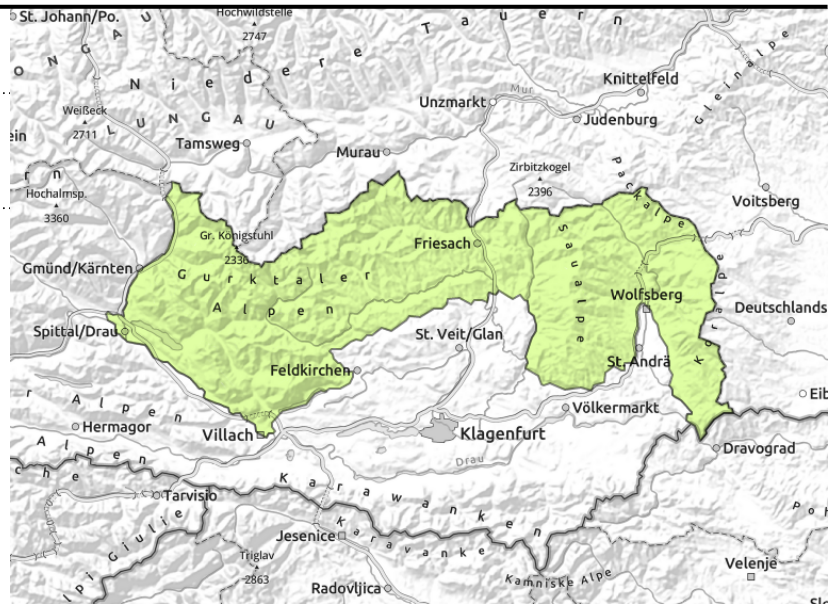
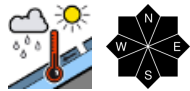


Exposition



Lawinenbericht für **Donnerstag, 23.03.2023**

Nockberge Süd, Gurktaler Alpen, Gurktaler Alpen Süd, Saualpe, Packalpe, Koralpe, Nockberge



Anstieg der Gefahr von nassen Lawinen im Tagesverlauf

Die Lawinengefahr steigt im Tagesverlauf mit weiterer Durchnässung der Schneedecke leicht an wird aber noch mit Gering beurteilt. Kleine spontane nasse Lawinen und Rutsche sind im Tagesverlauf aus steilen Geländepassagen möglich.

Schneedeckenaufbau

Die Schneedecke ist meist schon durchnässt. Milde Temperaturen und die Sonneneinstrahlung sorgen für eine weitere Durchnässung und für den Abbau der Schneedecke.

Wetter

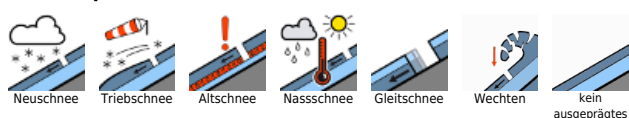
Mit schwachem Hochdruckeinfluss und einer föhnigen Südwestströmung kann sich am Donnerstag noch recht sonniges Bergwetter behaupten. Von Süden her können sich in den Karnischen Alpen und Karawanken tiefliegende Wolken stauen. Bei föhnigem, meist mäßigem Südwestwind erreichen die Temperaturen in 3000 m -2 Grad, in 2000 m +5 Grad und in 1000 m bis +16 Grad.

Am Freitag ist in den Karnischen Alpen und den Karawanken schon häufig mit Nebel zu rechnen. Sonst ist es zwischendurch noch recht sonnig. Am Nachmittag werden die Wolken auch im Norden mehr und am Abend kann es die ersten Schauer geben.

Tendenz

Der nasse Schnee bleibt noch das Hauptproblem.

Lawinprobleme



Gefahrenstufen



Exposition

