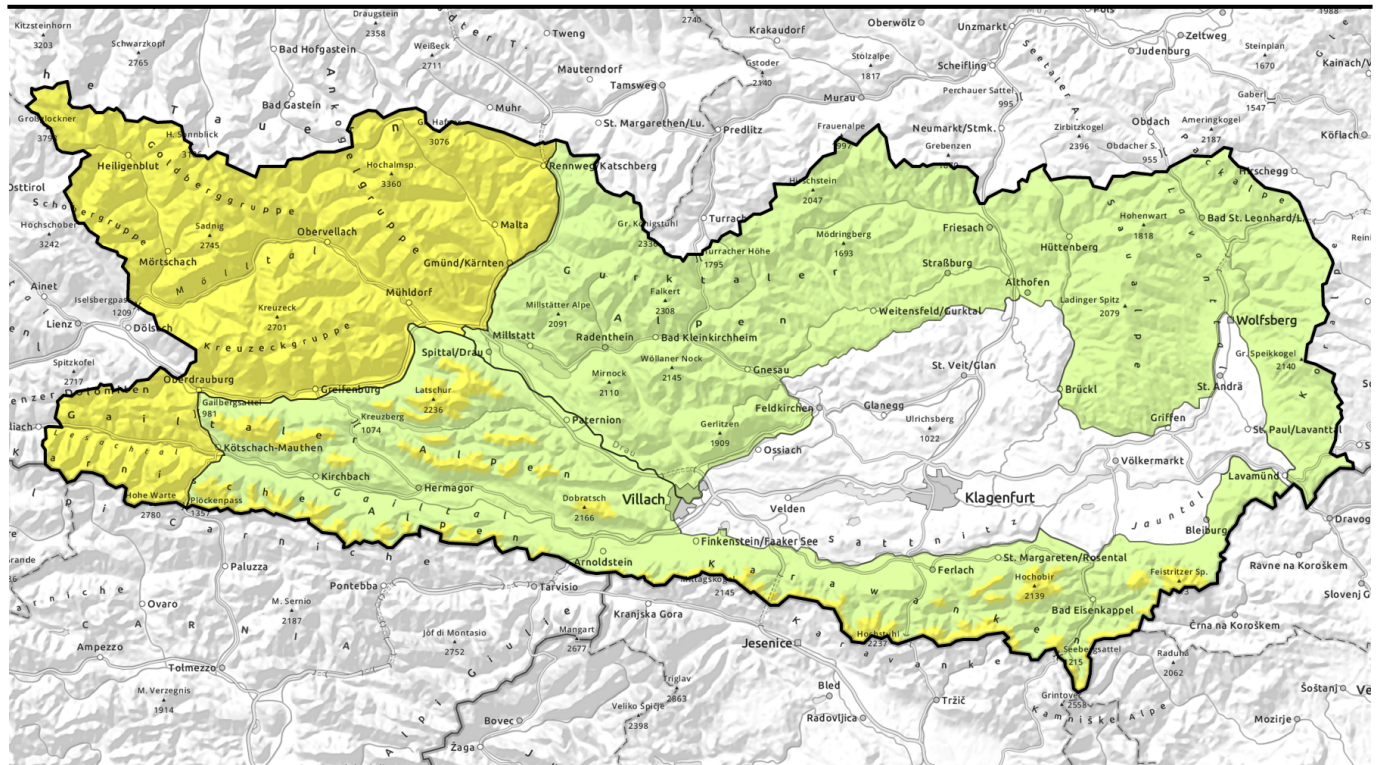


Lawinenbericht für Freitag, 24.03.2023



Spontane nasse Rutsche und Lawinen bilden die Hauptgefahr

	Glocknergruppe, Goldberggruppe, Ankogelgruppe, Schobergruppe, Kreuzkogelgruppe, Hafnergruppe, Lienz Dolomiten, Karnische Alpen West	
 1600 m	Goldeck, Gailtaler Alpen West, Gailtaler Alpen Mitte, Karnische Alpen Ost, Karawanken West, Karawanken Mitte, Karawanken Ost, Villacher Alpe	
	Nockberge Süd, Gurktaler Alpen, Gurktaler Alpen Süd, Saualpe, Packalpe, Koralpe, Nockberge	

Lawinprobleme



Gefahrenstufen

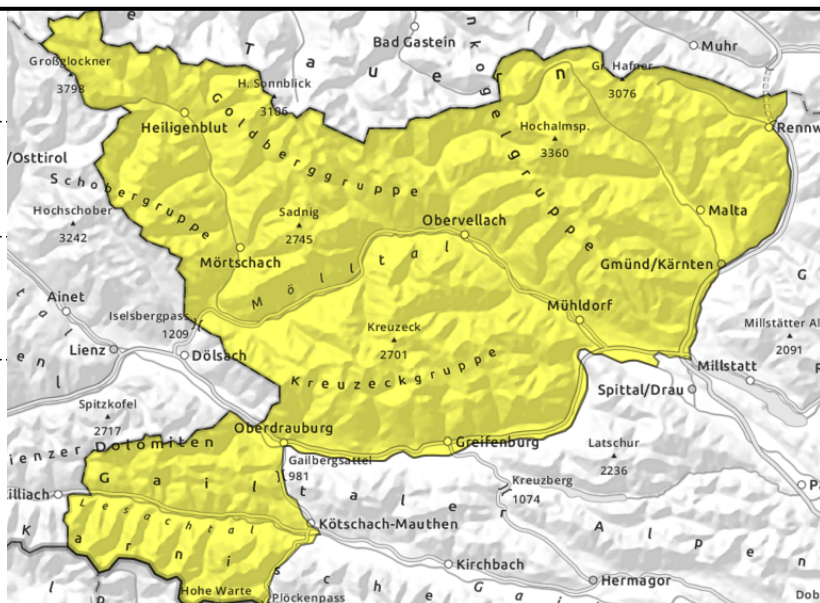
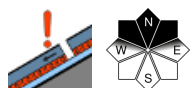
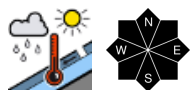


Exposition



Lawinenbericht für Freitag, 24.03.2023

Glocknergruppe, Goldberggruppe, Ankogelgruppe, Schoberggruppe, Kreuzeckgruppe, Hafnergruppe, Lienz Dolomiten, Karnische Alpen West



Nasse Rutsche und Lawinen sind die Hauptgefahr

Die Lawinengefahr wird mit Mäßig beurteilt, liegt aber im oberen Bereich der Gefahrenstufe. Bereits am Vormittag sind spontane nasse Lawinen und Rutsche möglich. Die Lawinenaktivität steigt im Tagesverlauf auch etwas an. Lawinen können auch größer werden. Touren früh beginnen und beenden.

Schneedeckenaufbau

Die Schneedecke ist bis in höhere Lagen schon sehr feucht und auch durchnässt. Die nächtliche Abstrahlung der Schneedecke ist reduziert. Die sehr milden Temperaturen sorgen für eine weitere Durchnässung und Durchfeuchtung der Schneedecke. In schattseitigen Expositionen sind vor allem in hohen Lagen auch noch schwache, kantig aufgebaute Schichten vorhanden. In tiefen Lagen liegt kein Schnee mehr.

Wetter

Am Freitag sind die Gipfel der Karnischen Alpen und der Karawanken häufig in Nebel gehüllt. In den anderen Kärntner Gebirgsregionen sind die Gipfel zunächst noch frei, vor allem in Oberkärnten überwiegen aber die Wolken. Der Südwestwind legt zu und die Temperaturen liegen in 3000 m um null Grad, in 2000 m um +4 Grad und in 1000 m bei + 11 Grad. In der Nacht zum Freitag zieht eine Kaltfront mit Regen und Schneefall durch. Die Schneefallgrenze sinkt von anfangs 2000 m auf 1500 m bis 1200 m.

Tendenz

Nasse Lawinen bleiben die Hauptgefahr.

Lawinprobleme

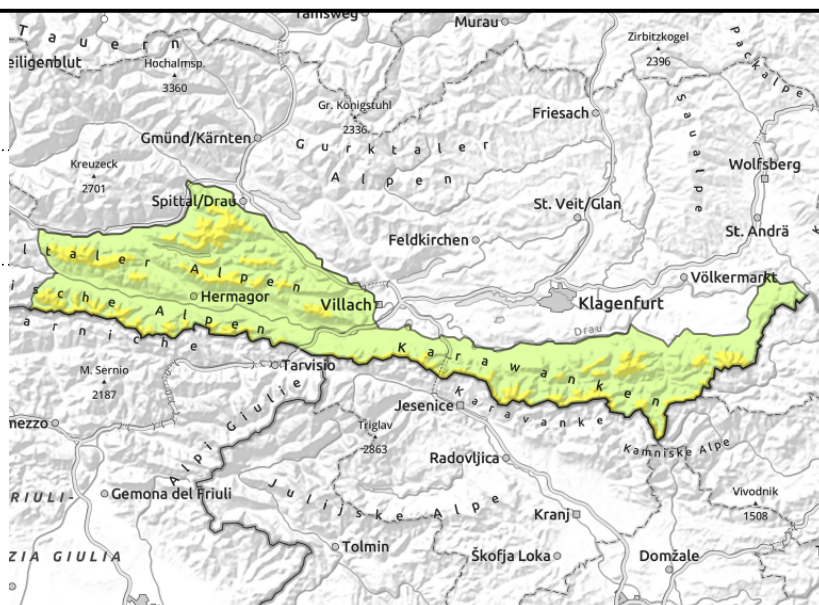


Gefahrenstufen



Exposition





Nass Lawinen bleiben die Hautgefahr.

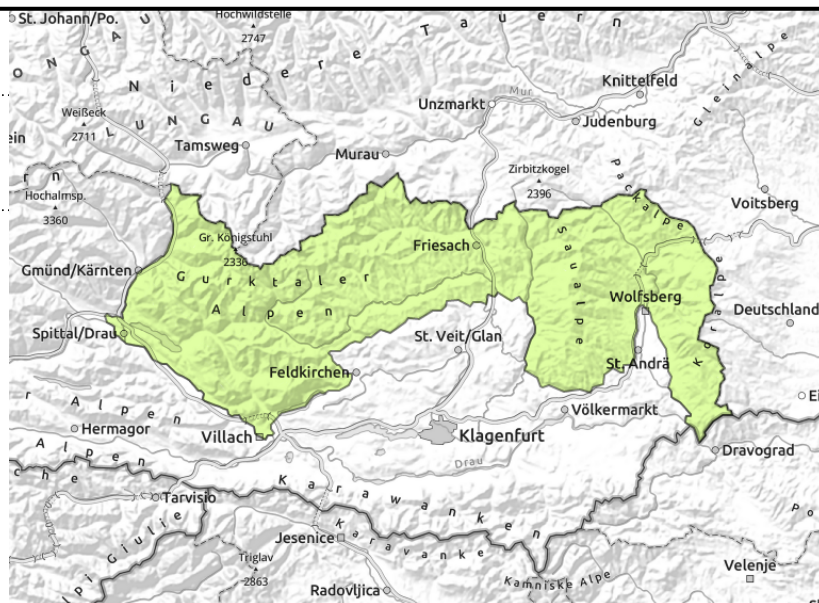
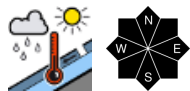
Das Diagramm zeigt die Fortbewegung von Schneelagen auf einem Hang. Von links nach rechts sind folgende Stadien dargestellt:

- Neuschnee:** Ein Wolken-Symbol und Schneeflocken über einer neuen Schneeschicht.
- Triebsschnee:** Ein Schneepflug-Symbol, das die Schneeschicht nach unten schiebt.
- Altschnee:** Ein rotes Ausrufezeichen-Symbol über einer älteren, verdichteten Schneeschicht.
- Nassschnee:** Ein Thermometer-Symbol mit einem roten Quecksilberstand und ein Sonnen-Symbol, das auf Schmelzwasser hindeutet.
- Gleitschnee:** Ein Symbol, das eine Schneeschicht auf einer glatten Unterlage gleiten lässt.
- Wechten:** Ein Symbol, das eine Schneeschicht durch Wind (Wechten) aufgewirbelt wird.
- kein ausgeprägtes:** Ein Symbol, das eine Schneeschicht zeigt, die nicht ausgeprägt ist.

1	2	3	4	5
gering	mäßig	erheblich	groß	sehr groß

Lawinenbericht für Freitag, 24.03.2023

Nockberge Süd, Gurktaler Alpen, Gurktaler Alpen Süd, Saualpe, Packalpe, Koralpe, Nockberge



Anstieg der Gefahr von nassen Lawinen im Tagesverlauf

Die Lawinengefahr wird auf Grund der geringen und lückenhaften Schneedecke mit Gering beurteilt. Aus steilen, felsdurchsetzten Geländeteilen sind schon am Vormittag nasse Rutsche und kleine Lawinen möglich.

Schneedeckenaufbau

Die Schneedecke ist meist schon bis in Gipfelniveau durchnässt. Milde Temperaturen und auch noch etwas Sonneneinstrahlung sorgen für eine weitere Durchnässung und für den Abbau der Schneedecke.

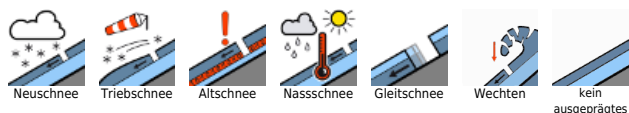
Wetter

Am Freitag sind die Gipfel der Karnischen Alpen und der Karawanken häufig in Nebel gehüllt. In den anderen Kärntner Gebirgsregionen sind die Gipfel zunächst noch frei, vor allem in Oberkärnten überwiegen aber die Wolken. Der Südwestwind legt zu und die Temperaturen liegen in 3000 m um null Grad, in 2000 m um +4 Grad und in 1000 m bei + 11 Grad. In der Nacht zum Freitag zieht eine Kaltfront mit Regen und Schneefall durch. Die Schneefallgrenze sinkt von anfangs 2000 m auf 1500 m bis 1200 m.

Tendenz

Der nasse Schnee bleibt das Hauptproblem.

Lawinenprobleme



Gefahrenstufen



Exposition

