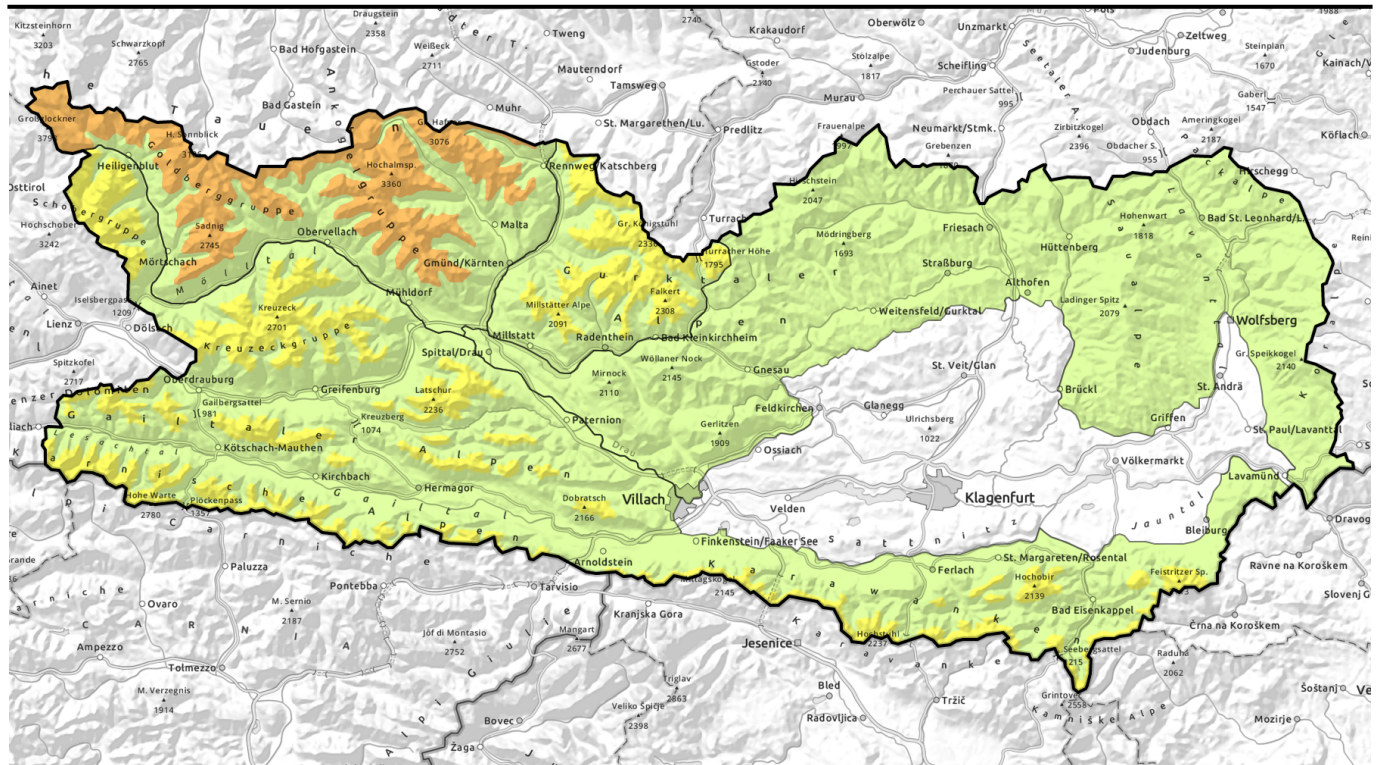


# Lawinenbericht für Dienstag, 28.03.2023



## Frische Tribschneeansammlungen vorsichtig beurteilen.

	Waldgrenze	Glocknergruppe, Goldberggruppe, Ankogelgruppe, Hafnergruppe	
	Waldgrenze	Schobergruppe, Kreuzekgruppe, Lienzer Dolomiten, Karnische Alpen West, Karnische Alpen Mitte, Gailtaler Alpen West, Gailtaler Alpen Mitte, Nockberge, Villacher Alpe, Karnische Alpen Ost, Karawanken West, Karawanken Mitte, Karawanken Ost, Goldeck	
		Nockberge Süd, Gurktaler Alpen Süd, Gurktaler Alpen, Saualpe, Packalpe, Koralpe	

### Lawinprobleme



### Gefahrenstufen



### Exposition



# Lawinenbericht für Dienstag, 28.03.2023

## Glocknergruppe, Goldberggruppe, Ankogelgruppe, Hafnergruppe



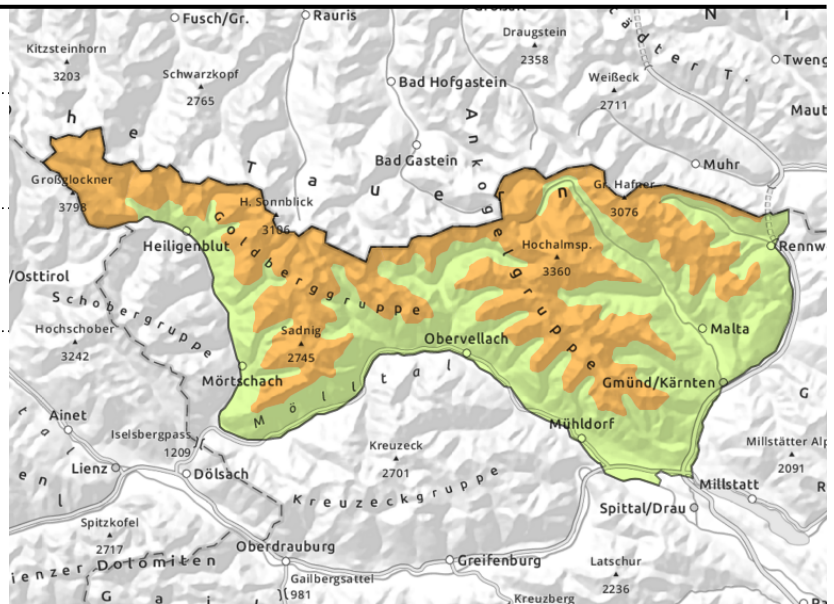
Waldgrenze



oberhalb der Waldgrenze



oberhalb von rund 2400 m



## FrISCHE TriebSchneeansammlungen vorsichtig beurteilen.

Die frischen **TriebSchneeansammlungen** können an allen Expositionen oberhalb der Waldgrenze von einzelnen Wintersportlern leicht ausgelöst werden. Mit Neuschnee und Sturm wachsen die **TriebSchneeansammlungen** im Tagesverlauf nochmals an. Die Gefahrenstellen liegen vor allem in Rinnen, Mulden und hinter Geländekanten. Lawinen sind meist mittelgroß. Gefahrenstellen und Auslösebereitschaft nehmen mit der Höhe zu. **Schwachschichten im Altschnee** können an Übergängen von wenig zu viel Schnee wie z.B. bei der Einfahrt in Rinnen und Mulden sehr vereinzelt ausgelöst werden. Vorsicht an sehr steilen Schattenhängen oberhalb von rund 2400 m. Die spontane Aktivität von kleinen und mittleren **Lockerschneelawinen** nimmt mit der Sonneneinstrahlung zu.

## Schneedeckenaufbau

Mit Neuschnee und stürmischem Wind entstehen störanfällige **TriebSchneeansammlungen**. Die verschiedenen **TriebSchneeansammlungen** sind schlecht miteinander verbunden. Wummgeräusche und Risse beim Betreten der Schneedecke sind Hinweise für diese Situation. In der **Altschneedecke** sind vor allem an Schattenhängen **kantig aufgebaute Schwachschichten** vorhanden.

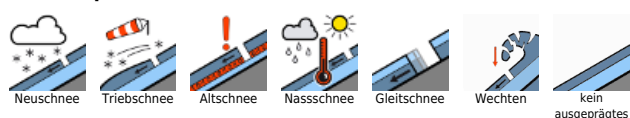
## Wetter

Am Tauernhauptkamm sowie in dessen Nahbereich stauen sich noch bis in den Nachmittag hinein dichte Wolken und zunächst können hier von Norden her auch noch unergiebiges Schneeschauer übergreifen. Am Vormittag werden in exponierten Hochlagen Windspitzen zwischen 60 und 100 km/h erreicht. Am Nachmittag lässt der Wind dann langsam nach. In 2000m hat es zu Mittag rund -8 Grad, in 3000m etwa -17 Grad.

## Tendenz

Wenig Änderung der Lawinengefahr

## Lawinenprobleme



## Gefahrenstufen



gering mäßig erheblich groß sehr groß

## Exposition



## Lawinenbericht für Dienstag, 28.03.2023

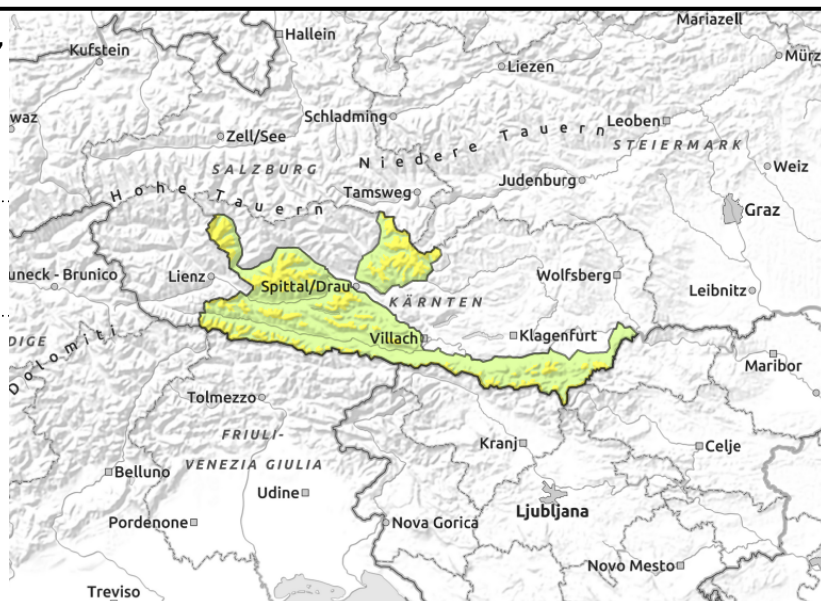
Schoberggruppe, Kreuzeckgruppe, Lienzer Dolomiten, Karnische Alpen West, Karnische Alpen Mitte, Gailtaler Alpen West, Gailtaler Alpen Mitte, Nockberge, Villacher Alpe, Karnische Alpen Ost, Karawanken West, Karawanken Mitte, Karawanken Ost, Goldeck



Waldgrenze



oberhalb der Waldgrenze



### FrISCHE TriebSchneeansammlungen vorsichtig beurteilen.

Die frischen **TriebSchneeansammlungen** können an allen Expositionen oberhalb der Waldgrenze schon von einzelnen Wintersportlern ausgelöst werden. Mit dem teils starken Wind wachsen die **TriebSchneeansammlungen** im Tagesverlauf etwas an. Die Gefahrenstellen liegen vor allem in Rinnen, Mulden und hinter Geländekanten. Lawinen sind meist mittelgross. Gefahrenstellen und Auslösebereitschaft nehmen mit der Höhe zu. Mit der Sonneneinstrahlung steigt die Auslösebereitschaft deutlich an. Die spontane Aktivität von kleinen und mittleren **Lockerschneelawinen** nimmt mit der Sonneneinstrahlung zu.

### Schneedeckenaufbau

Mit Neuschnee und stürmischem Wind entstanden störanfällige **TriebSchneeansammlungen**. Die verschiedenen **TriebSchneeansammlungen** sind schlecht miteinander verbunden. Die Wetterbedingungen führten verbreitet zu einer deutlichen Verfestigung der Altschneedecke.

### Wetter

Am Dienstag kann sich mit kräftigem, kaltem Nordwestwind meist recht sonniges Wetter behaupten. Am Vormittag werden in exponierten Hochlagen Windspitzen zwischen 60 und 100 km/h erreicht. Am Nachmittag lässt der Wind dann langsam nach. In 2000m hat es zu Mittag rund -8 Grad.

### Tendenz

Wenig Änderung der Lawinengefahr

#### Lawinenprobleme



Neuschnee

TriebSchnee

Altschnee

Nassschnee

Gleitschnee

Wechten

kein ausgeprägtes

#### Gefahrenstufen



1

2

3

4

5

gering

mäßig

erheblich

groß

sehr groß

#### Exposition



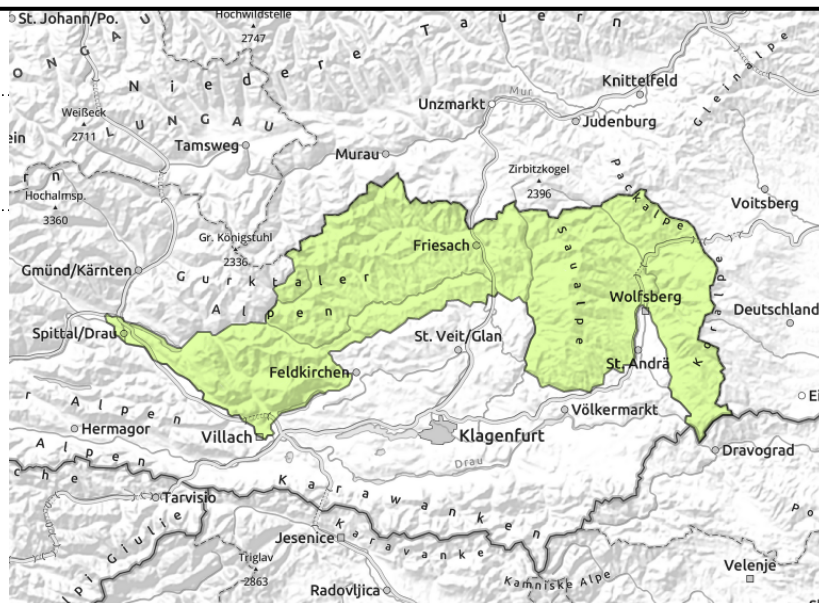


## Lawinenbericht für **Dienstag, 28.03.2023**

Nockberge Süd, Gurktaler Alpen Süd, Gurktaler Alpen, Saualpe, Packalpe, Koralpe



oberhalb der Waldgrenze



### FrISChe TriebSchneeansammlungen beachten.

Die frischen **TriebSchneeansammlungen** können an allen Expositionen oberhalb der Waldgrenze ausgelöst werden. Die Gefahrenstellen liegen vor allem in Rinnen, Mulden und hinter Geländekanten. Lawinen sind meist klein.

#### Schneedeckenaufbau

Mit Neuschnee und stürmischem Wind entstanden teils störanfällige **TriebSchneeansammlungen**. Die Wetterbedingungen führten verbreitet zu einer deutlichen Verfestigung der Altschneedecke.

#### Wetter

Am Dienstag kann sich mit kräftigem, kaltem Nordwestwind meist recht sonniges Wetter behaupten. Am Vormittag werden in exponierten Hochlagen Windspitzen zwischen 60 und 100 km/h erreicht. Am Nachmittag lässt der Wind dann langsam nach. In 2000m hat es zu Mittag rund -8 Grad.

#### Tendenz

Wenig Änderung der Lawinengefahr

#### Lawinenprobleme



Neuschnee



TriebSchnee



Altschnee



Nassschnee



Gleitschnee



Wechten



kein ausgeprägtes

#### Gefahrenstufen



1

gering



2

mäßig



3

erheblich



4

groß



5

sehr groß

#### Exposition

