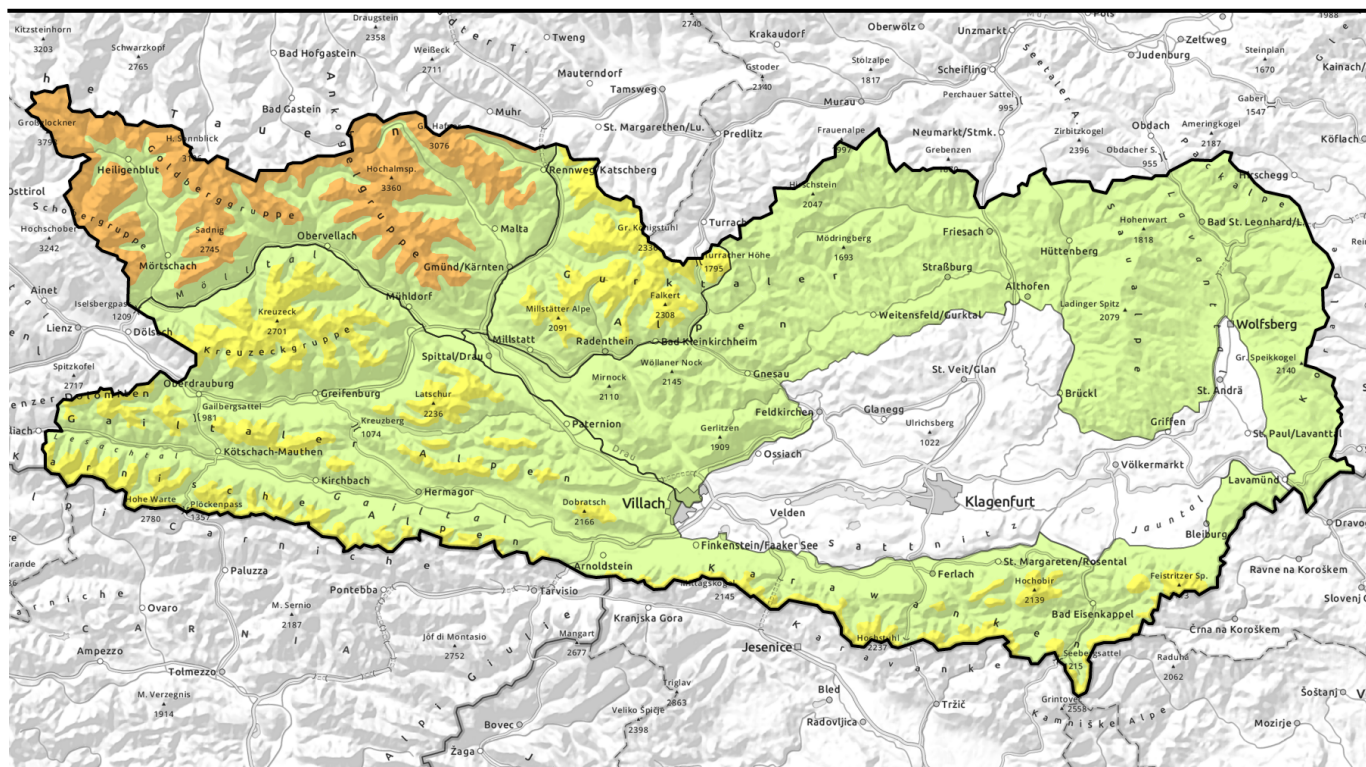



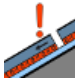









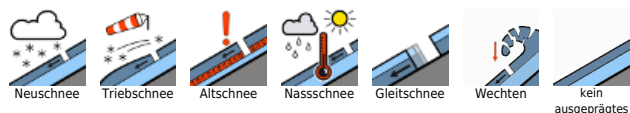
# Lawinenbericht für Mittwoch, 29.03.2023



## Tribschneeansammlungen vorsichtig beurteilen.

	Waldgrenze	Glocknergruppe, Goldberggruppe, Ankogelgruppe, Hafnergruppe, Schobergruppe				
	Waldgrenze	Kreuzeckgruppe, Lienzer Dolomiten, Karnische Alpen West, Karnische Alpen Mitte, Gailtaler Alpen West, Gailtaler Alpen Mitte, Nockberge, Villacher Alpe, Karnische Alpen Ost, Karawanken West, Karawanken Mitte, Karawanken Ost, Goldeck				
		Nockberge Süd, Gurktaler Alpen Süd, Gurktaler Alpen, Saualpe, Packalpe, Koralpe				

### Lawinprobleme



### Gefahrenstufen



### Exposition



# Lawinenbericht für **Mittwoch, 29.03.2023**

**Glocknergruppe, Goldberggruppe, Ankogelgruppe, Hafnergruppe, Schobergruppe**



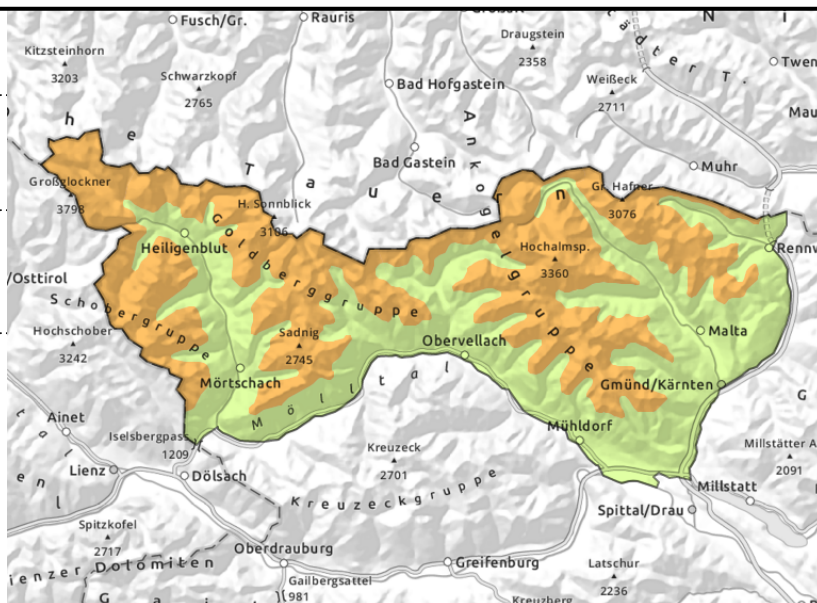
Waldgrenze



oberhalb der Waldgrenze



oberhalb von rund 2400 m



## FrISCHE TriebSchneeansammlungen vorsichtig beurteilen.

Die frischen **TriebSchneeansammlungen** können an allen Expositionen oberhalb der Waldgrenze von einzelnen Wintersportlern ausgelöst werden. Mit Neuschnee und starkem Wind wachsen die **TriebSchneeansammlungen** im Tagesverlauf nochmals an. Die Gefahrenstellen liegen vor allem in Rinnen, Mulden und hinter Geländekanten. Lawinen sind meist mittelgroß.

Gefahrenstellen und Auslösebereitschaft nehmen mit der Höhe zu. **Schwachschichten im Altschnee** können an Übergängen von wenig zu viel Schnee wie z.B. bei der Einfahrt in Rinnen und Mulden sehr vereinzelt ausgelöst werden. Vorsicht vor allem an extrem steilen Schattenhängen oberhalb von rund 2400 m. Leichter Anstieg der Gefahr von nassen Lawinen mit dem Anstieg der Schneefallgrenze.

## Schneedeckenaufbau

Die verschiedenen **TriebSchneeansammlungen** sind schlecht miteinander und mit dem **Altschnee** verbunden. Wummgeräusche und Risse beim Betreten der Schneedecke sind Hinweise für diese Situation. In der **Altschneedecke** sind vor allem an Schattenhängen oberhalb von 2400 m **kantig aufgebaute Schwachschichten** vorhanden.

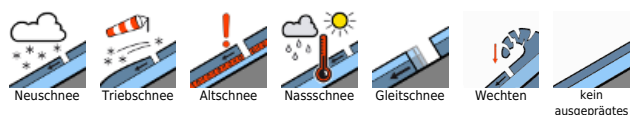
## Wetter

Am Mittwoch ziehen im Zuge einer Warmfront von Nordwesten her kompakte Wolkenfelder durch. Tagsüber steigt die Schneefallgrenze bis gegen 1500 m. Meist weht mäßiger bis lebhafter, auf den hohen Bergen der Tauern auch kräftiger Wind aus West bis Nordwest. Mit den Temperaturen geht es bergauf. In 1000m hat es am Nachmittag bis 8 Grad, in 2000m bis zu -1 Grad und in 3000m etwa -5 Grad.

## Tendenz

Allmählicher Rückgang der Gefahr von trockenen Lawinen.

### Lawinenprobleme



### Gefahrenstufen



### Exposition



## Lawinenbericht für **Mittwoch, 29.03.2023**

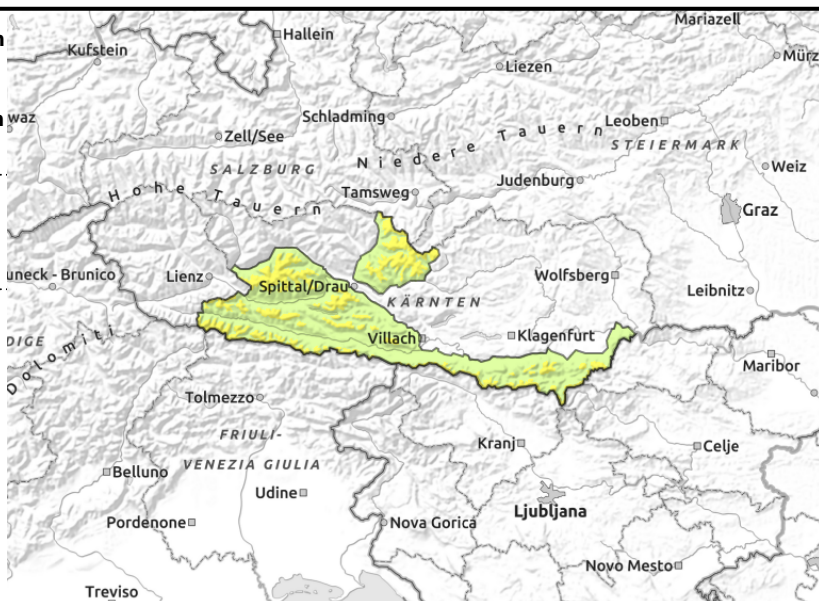
Kreuzeckgruppe, Lienzer Dolomiten, Karnische Alpen West, Karnische Alpen Mitte, Gailtaler Alpen West, Gailtaler Alpen Mitte, Nockberge, Villacher Alpe, Karnische Alpen Ost, Karawanken West, Karawanken Mitte, Karawanken Ost, Goldeck



Waldgrenze



oberhalb der Waldgrenze



## Tribschneeansammlungen vorsichtig beurteilen.

**Tribschneeansammlungen** können an allen Expositionen oberhalb der Waldgrenze teilweise schon von einzelnen Wintersportlern ausgelöst werden. Die Gefahrenstellen liegen vor allem in Rinnen, Mulden und hinter Geländekanten. Lawinen sind meist mittelgross. Gefahrenstellen und Auslösebereitschaft nehmen mit der Höhe zu. Lokaler Anstieg der Gefahr von nassen Lawinen mit der tageszeitlichen Erwärmung und der Sonneneinstrahlung.

## Schneedeckenaufbau

Mit Neuschnee und stürmischem Wind entstanden störanfällige **Tribschneeansammlungen**. Die verschiedenen **Tribschneeansammlungen** sind teilweise schlecht miteinander und mit dem **Altschnee** verbunden.

## Wetter

Am Mittwoch ziehen im Zuge einer Warmfront von Nordwesten her kompakte Wolkenfelder durch. Die Sonne zeigt sich höchstens kurz und eher nach Süden und Osten hin. Es können ein paar Schneeflocken fallen, tagsüber steigt die Schneefallgrenze bis gegen 1500 m. Meist weht mäßiger bis lebhafter Wind aus West bis Nordwest. Mit den Temperaturen geht es bergauf. In 1000 m hat es am Nachmittag bis 8 Grad, in 2000 m bis zu -1 Grad.

## Tendenz

Allmählicher Rückgang der Gefahr von trockenen Lawinen.

### Lawinenprobleme



Neuschnee



Tribschnee



Altschnee



Nassschnee



Gleitschnee



Wechten



kein ausgeprägtes

### Gefahrenstufen



1

gering



2

mäßig



3

erheblich



4

groß



5

sehr groß

### Exposition



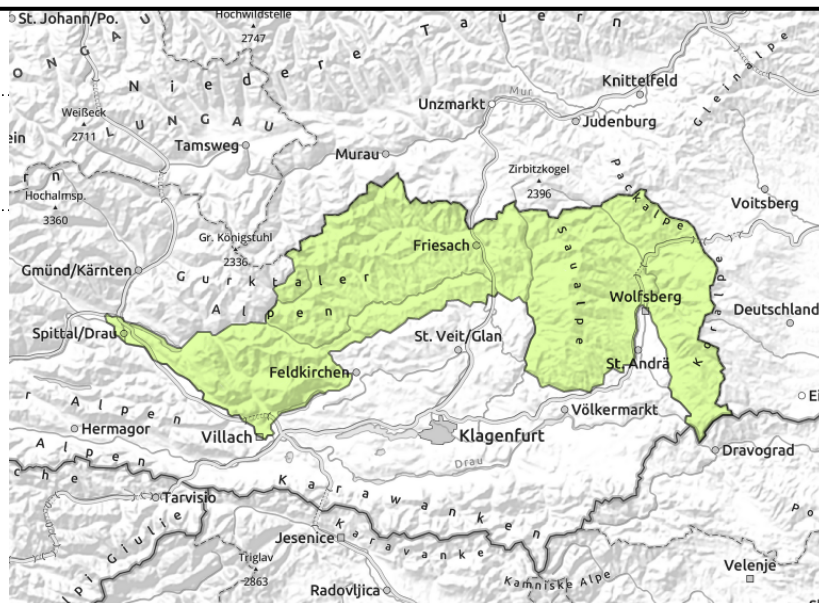


## Lawinenbericht für **Mittwoch, 29.03.2023**

**Nockberge Süd, Gurktaler Alpen Süd, Gurktaler Alpen, Saualpe, Packalpe, Koralpe**



oberhalb der Waldgrenze



### **Tribschneeansammlungen beachten.**

Die **Tribschneeansammlungen** der letzten Tage können an allen Expositionen oberhalb der Waldgrenze vereinzelt ausgelöst werden. Die Gefahrenstellen sind selten und für Geübte gut zu erkennen. Lawinen sind klein.

### **Schneedeckenaufbau**

Mit Neuschnee und stürmischem Wind entstanden vereinzelt störanfällige

**Tribschneeansammlungen.**

### **Wetter**

Am Mittwoch ziehen im Zuge einer Warmfront von Nordwesten her kompakte Wolkenfelder durch. Die Sonne zeigt sich höchstens kurz und eher nach Süden und Osten hin. Es können ein paar Schneeflocken fallen, tagsüber steigt die Schneefallgrenze bis gegen 1500 m. Meist weht mäßiger bis lebhafter Wind aus West bis Nordwest. Mit den Temperaturen geht es bergauf. In 1000 m hat es am Nachmittag bis 8 Grad, in 2000 m bis zu -1 Grad.

### **Tendenz**

Rückgang der Gefahr von trockenen Lawinen.

#### **Lawinenprobleme**



Neuschnee



Tribschnee



Altschnee



Nassschnee



Gleitschnee



Wechten



kein ausgeprägtes

#### **Gefahrenstufen**



gering



mäßig



erheblich



groß



sehr groß

#### **Exposition**

