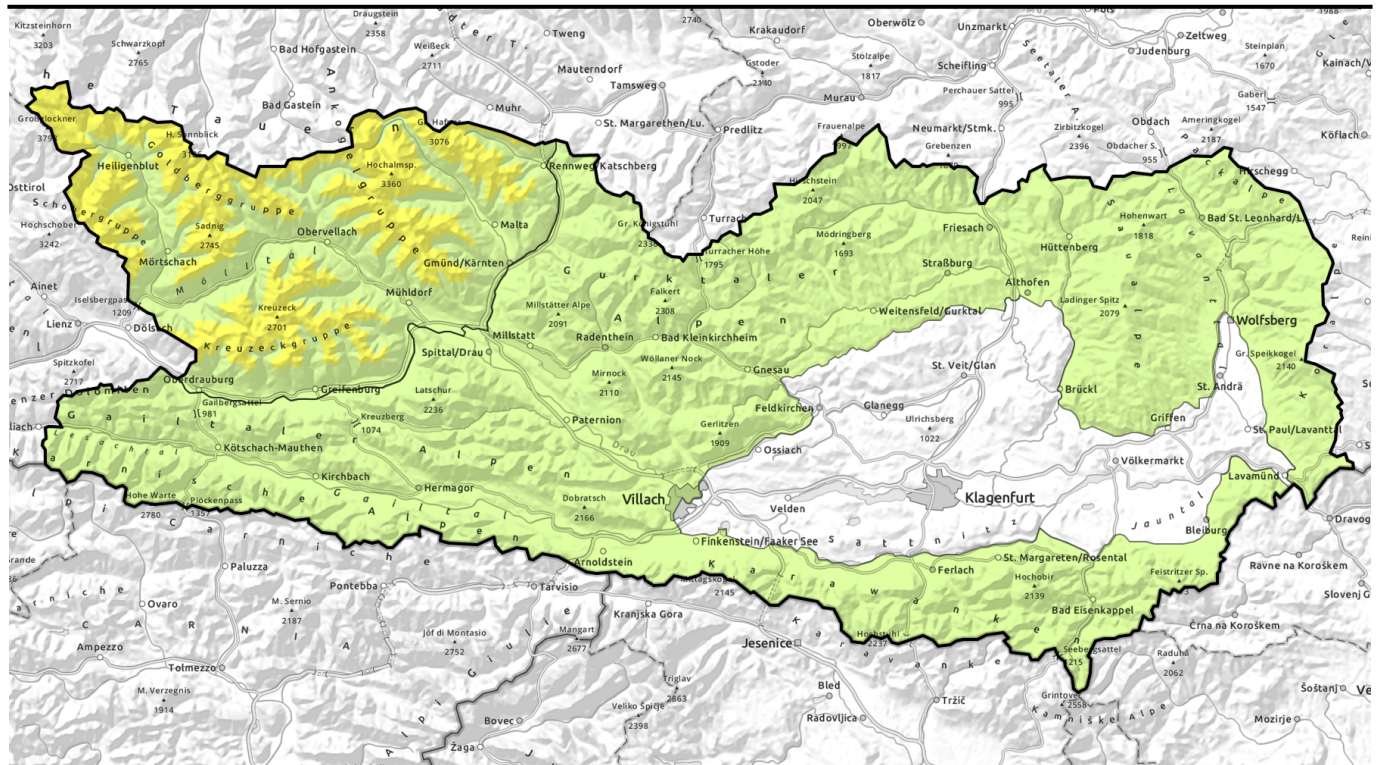
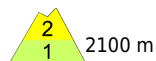


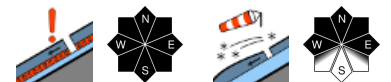
Lawinenbericht für Dienstag, 04.04.2023



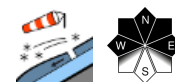
Frischer Triebsschnee in den Hochlagen und Altschneeproblem beachten



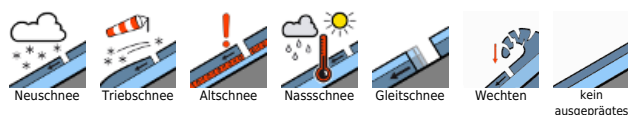
Glocknergruppe, Goldberggruppe, Ankogelgruppe, Hafnergruppe, Schobergruppe, Kreuzkogelgruppe



Villacher Alpen, Karnische Alpen Ost, Lienzer Dolomiten, Karnische Alpen West, Gailtaler Alpen West, Goldeck, Gailtaler Alpen Mitte, Karnische Alpen Mitte, Karawanken West, Karawanken Mitte, Karawanken Ost, Nockberge Süd, Nockberge, Gurktaler Alpen, Gurktaler Alpen Süd, Saualpe, Packalpe, Koralpe



Lawinprobleme



Gefahrenstufen



Exposition



Lawinenbericht für Dienstag, 04.04.2023

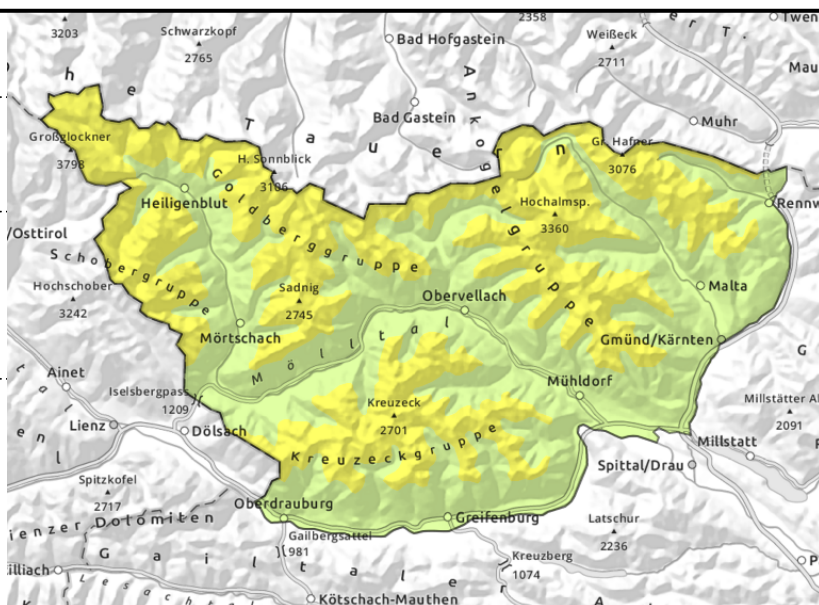
Glocknergruppe, Goldberggruppe, Ankogelgruppe, Hafnergruppe, Schobergruppe, Kreuzeckgruppe



mögliche Schwachschicht hochalpin an Harsch- oder Eiskrusten, verborgen unter Neu-/Triebsschnee



kammnah, hinter Geländekanten, in Rinnen und steilen Mulden



Frischer Triebsschnee in den Hochlagen und Altschneeproblem beachten

Die Lawinengefahr wird oberhalb von rund 2100 m mit Mäßig, darunter mit Gering beurteilt. Triebsschneeansammlungen können hier teilweise bereits von einzelnen Wintersportlern losgelöst werden. Am Alpenhauptkamm sind solche Gefahrenstellen häufiger.

Schneedeckenaufbau

Mit teils starkem Wind entstanden und entstehen frische Triebsschneeansammlungen welche auch auf lockeren Schichten abgelagert werden. Im oberen Teil der Schneedecke sind aufbauend umgewandelte Schichten vorhanden. Nur vereinzelt kann die Sonneneinstrahlung die Schneedeckenoberfläche in windberuhigteren Geländeteilen auch etwas anfeuchten.

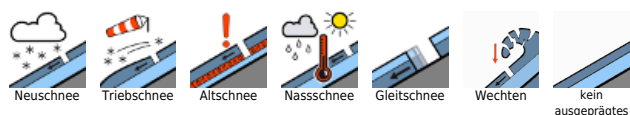
Wetter

Von Skandinavien gelangt kühle Luft in den Alpenraum, dadurch ist es in Kärnten in den kommenden Tagen meist sonnig, windig und kalt. Am Dienstag präsentiert sich das Wetter meist wolkenlos mit kalten -15 Grad in 3000 m, -8 Grad in 2000 m und +3 Grad in 1000 m. Am Mittwoch zeigen sich am Nachmittag vermehrt Wolken und der starke Wind aus nördlicher Richtung schwächt etwas ab, es bleibt aber kalt.

Tendenz

Am Mittwoch keine wesentliche Änderung.

Lawinenprobleme



Gefahrenstufen



Exposition

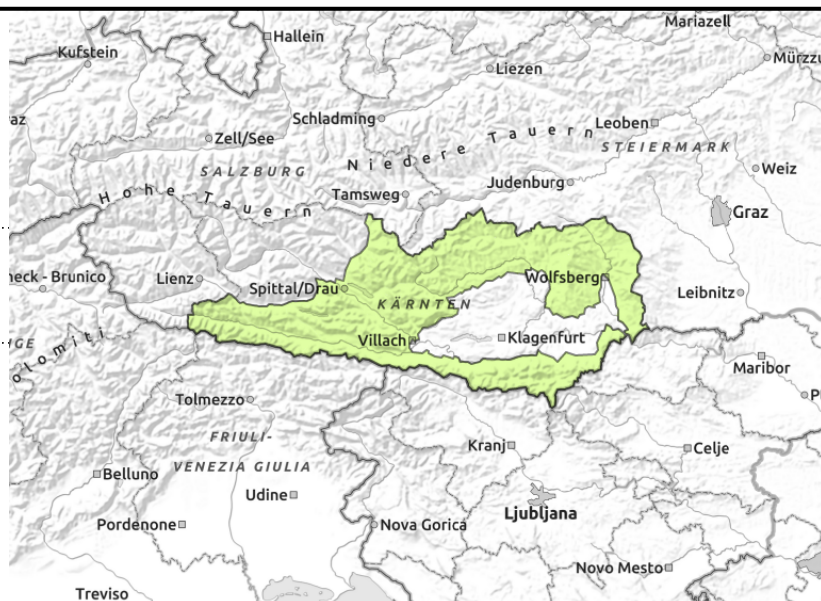


Lawinenbericht für **Dienstag, 04.04.2023**

Villacher Alpe, Karnische Alpen Ost, Lienzer Dolomiten, Karnische Alpen West, Gailtaler Alpen West, Goldeck, Gailtaler Alpen Mitte, Karnische Alpen Mitte, Karawanken West, Karawanken Mitte, Karawanken Ost, Nockberge Süd, Nockberge, Gurktaler Alpen, Gurktaler Alpen Süd, Saualpe, Packalpe, Koralpe



dünne und kleinräumige
Triebsschneepakete



Geringe Lawinengefahr - dennoch in den Hochlagen Triebsschneelinsen beachten!

Die Lawinengefahr wird mit Gering beurteilt, dennoch gibt es vor allem in höheren Lagen Gefahrenstellen von Triebsschneeablagerungen. Die Anzahl der Gefahrenstellen ist in den südlichen und westlichen Gebirgsgruppen größer. Sehr vereinzelt können auch einzelne Wintersportler im steilen Gelände ein Schneebrett auslösen.

Schneedeckenaufbau

Der starke bis stürmische Wind aus überwiegen südlichen Richtungen sorgt auch weiterhin für frische Triebsschneeansammlungen in Mulden Rinnen und hinter Geländekanten.

Wetter

Von Skandinavien gelangt kühle Luft in den Alpenraum, dadurch ist es in Kärnten in den kommenden Tagen meist sonnig, windig und kalt. Am Dienstag präsentiert sich das Wetter meist wolkenlos mit kalten -15 Grad in 3000 m, -8 Grad in 2000 m und +3 Grad in 1000 m.

Am Mittwoch zeigen sich am Nachmittag vermehrt Wolken und der starke Wind aus nördlicher Richtung schwächt etwas ab, es bleibt aber kalt.

Tendenz

Die Lawinengefahr ändert sich kaum.

Lawinprobleme



Neuschnee

Triebsschnee

Altschnee

Nassschnee

Gleitschnee

Wechten

kein ausgeprägtes

Gefahrenstufen



gering

mäßig

erheblich

groß

sehr groß

Exposition

