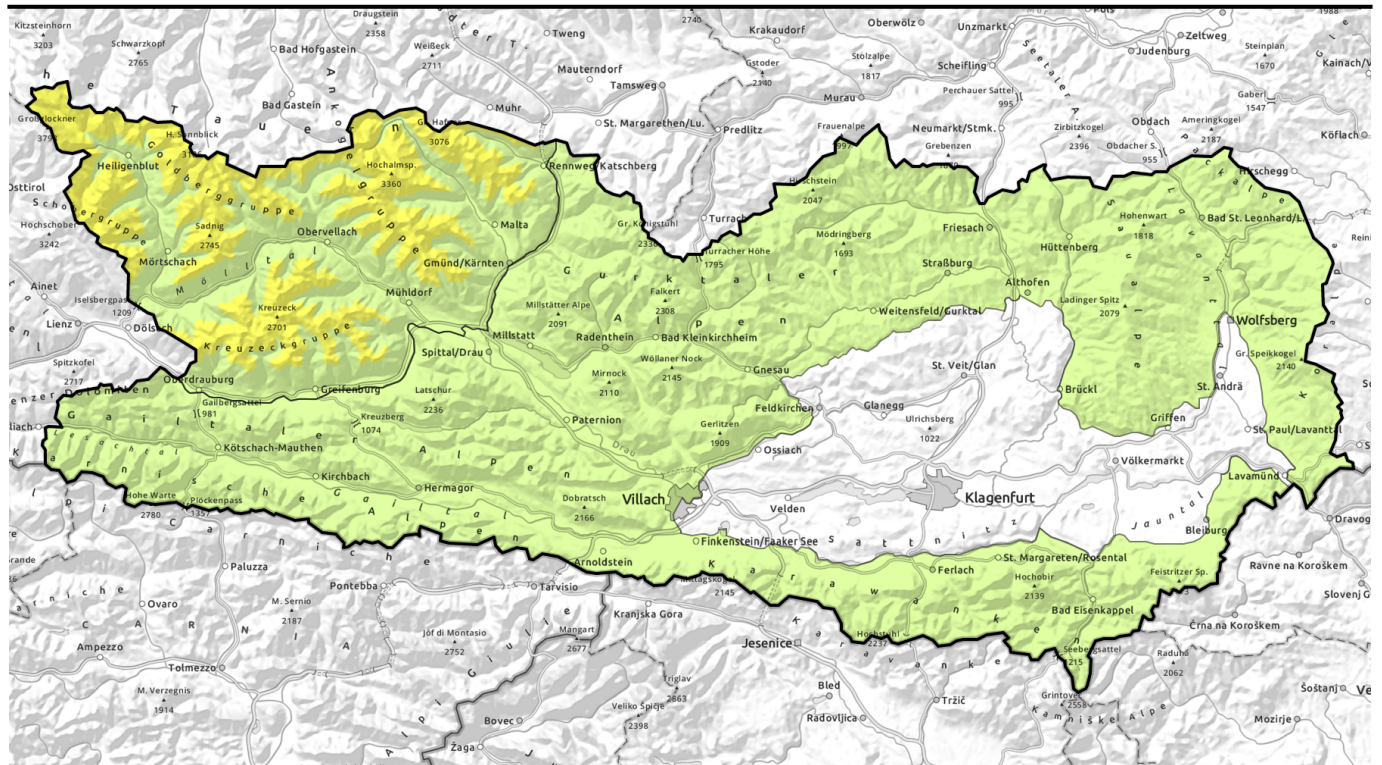
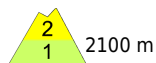


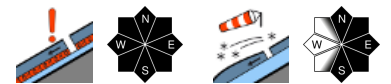
# Lawinenbericht für Mittwoch, 05.04.2023



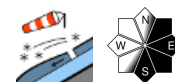
## Altschneeproblem und in höheren Lagen Triebschnee beachten



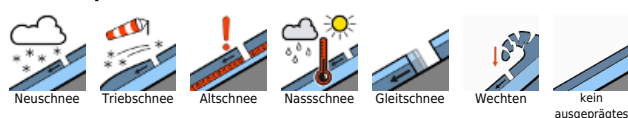
Glocknergruppe, Goldberggruppe, Ankogelgruppe, Hafnergruppe, Schobergruppe, Kreuzkogelgruppe



Villacher Alpen, Karnische Alpen Ost, Lienzer Dolomiten, Karnische Alpen West, Gailtaler Alpen West, Goldeck, Gailtaler Alpen Mitte, Karnische Alpen Mitte, Karawanken West, Karawanken Mitte, Karawanken Ost, Nockberge Süd, Nockberge, Gurktaler Alpen, Gurktaler Alpen Süd, Saualpe, Packalpe, Koralpe



### Lawinprobleme



### Gefahrenstufen



### Exposition



# Lawinenbericht für **Mittwoch, 05.04.2023**

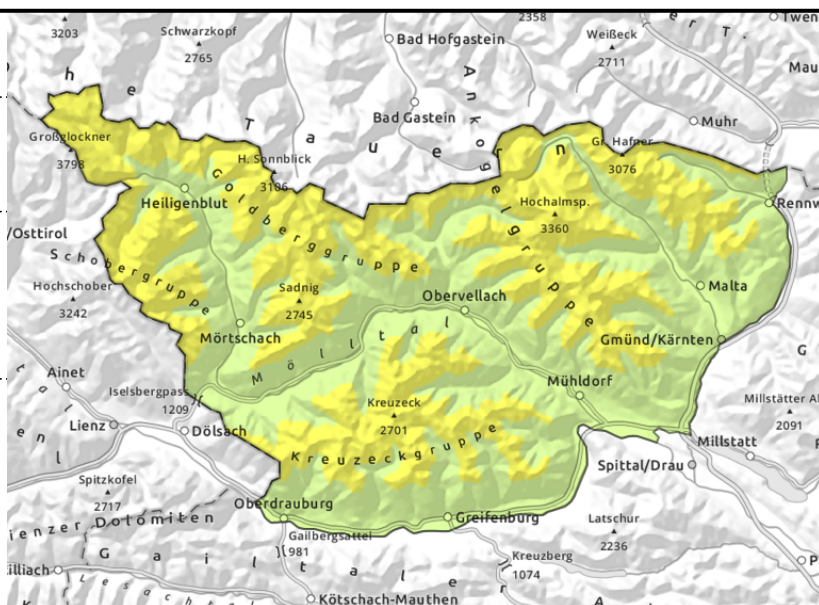
**Glocknergruppe, Goldberggruppe, Ankogelgruppe, Hafnergruppe, Schobergruppe, Kreuzeckgruppe**



mögliche Schwachschicht  
hochalpin an Harsch- oder  
Eiskrusten, verborgen unter  
Neu-/Tribschnee



kammnah, hinter  
Geländekanten, in Rinnen und  
steilen Mulden



## Frischer Tribschnee in den Hochlagen und Altschneeproblem beachten

Die Lawinengefahr wird oberhalb von rund 2100 m mit Mäßig, darunter mit Gering beurteilt. Tribschneeansammlungen können hier teilweise bereits von einzelnen Wintersportlern losgelöst werden. Unmittelbar am Alpenhauptkamm sind solche Gefahrenstellen häufiger.

### Schneedeckenaufbau

Mit teils starkem Wind sind frische Tribschneeansammlungen entstanden welche auch auf teils lockeren Schichten abgelagert wurden. Im oberen Teil der Schneedecke sind aufbauend umgewandelte Schichten vorhanden. Nur vereinzelt kann die Sonneneinstrahlung die Schneedeckenoberfläche in windberuhigteren Geländeteilen auch etwas anfeuchten.

### Wetter

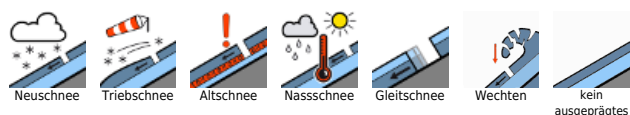
Am Mittwoch gibt es zunächst wieder meist ungetrübten Sonnenschein mit ein paar harmlosen hohen Wolken welche von den Nockbergen bis zu den Karawanken durchziehen können. Im Tagesverlauf können sich auch etwas mehr Quellwolken bilden. Der zuletzt starke Nordwind schwächt sich ab. Die Temperaturen bleiben unterdurchschnittlich mit und erreichen in 1000 m +2 Grad, in 2000 m -7 Grad und in 3000 m -14 Grad.

Am Gründonnerstag können sich im Tagesverlauf vermehrt Quellwolken bilden. Der Frost schwächt etwas ab.

### Tendenz

In der Höhe bleibt die Schneedecke noch etwas störanfälliger.

#### Lawinenprobleme



#### Gefahrenstufen



#### Exposition

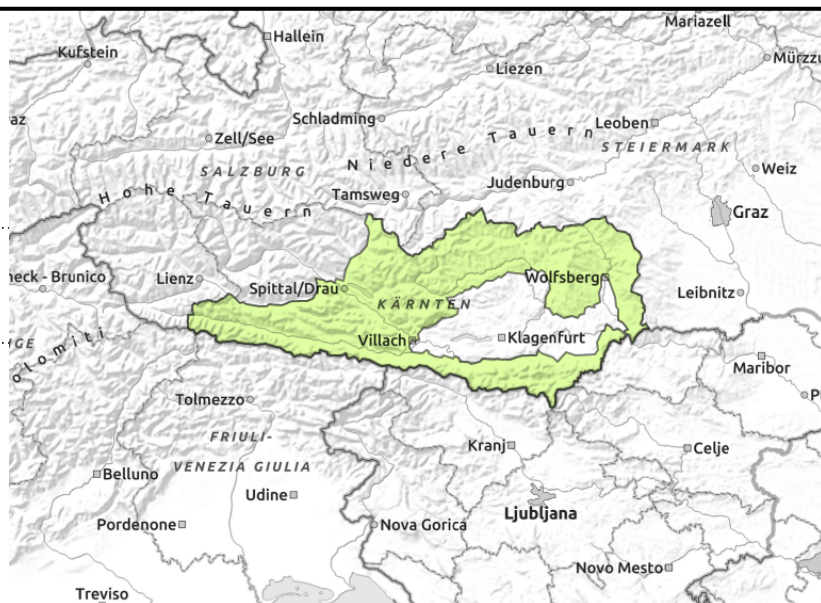


## Lawinenbericht für **Mittwoch, 05.04.2023**

Villacher Alpe, Karnische Alpen Ost, Lienzer Dolomiten, Karnische Alpen West, Gailtaler Alpen West, Goldeck, Gailtaler Alpen Mitte, Karnische Alpen Mitte, Karawanken West, Karawanken Mitte, Karawanken Ost, Nockberge Süd, Nockberge, Gurktaler Alpen, Gurktaler Alpen Süd, Saualpe, Packalpe, Koralpe



dünne und kleinräumige  
Triebsschneepakete



## Geringe Lawinengefahr - dennoch in den Hochlagen Triebsschneelinsen beachten!

Die Lawinengefahr wird mit Gering beurteilt, dennoch gibt es vor allem in höheren Lagen Gefahrenstellen von Triebsschneeablagerungen. Die Anzahl der Gefahrenstellen ist in den südlichen und westlichen Gebirgsgruppen größer. Sehr vereinzelt können auch einzelne Wintersportler im steilen Gelände ein Schneebrett auslösen.

### Schneedeckenaufbau

Der starke bis stürmische Wind hat in höheren Lagen für frische Triebsschneeansammlungen in Mulden Rinnen und hinter Geländekanten gesorgt. In tiefen Lagen liegt kein Schnee mehr.

### Wetter

Am Mittwoch gibt es zunächst wieder meist ungetrübten Sonnenschein mit ein paar harmlosen hohen Wolken welche von den Nockbergen bis zu den Karawanken durchziehen können. Im Tagesverlauf können sich auch etwas mehr Quellwolken bilden. Der zuletzt starke Nordwind schwächt sich ab. Die Temperaturen bleiben unterdurchschnittlich mit und erreichen in 1000 m +2 Grad, in 2000 m -7 Grad und in 3000 m -14 Grad.

Am Gründonnerstag können sich im Tagesverlauf vermehrt Quellwolken bilden. Der Frost schwächt etwas ab.

### Tendenz

Die Lawinengefahr ändert sich nicht.

### Lawinprobleme



Neuschnee

Triebsschnee

Altschnee

Nassschnee

Gleitschnee

Wechten

kein ausgeprägtes

### Gefahrenstufen



gering

mäßig

erheblich

groß

sehr groß

### Exposition

