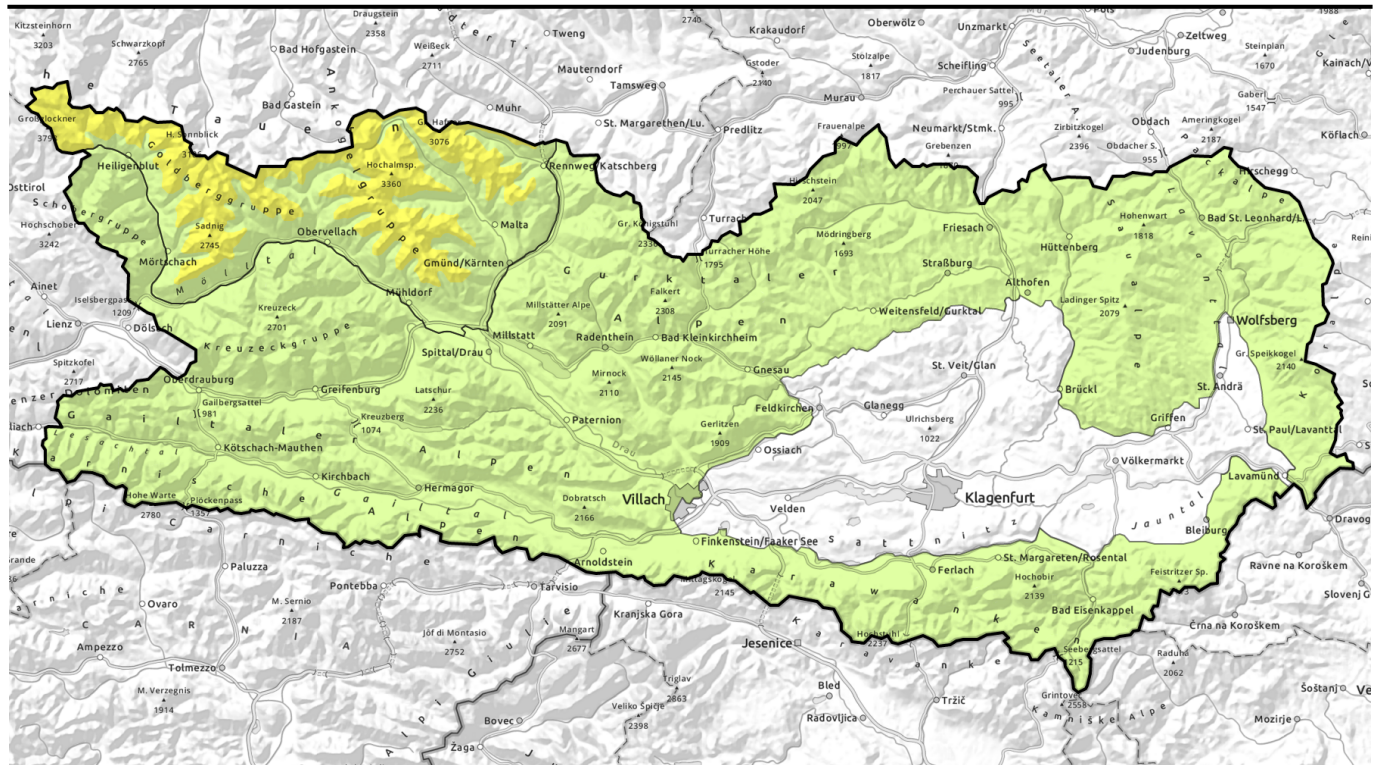
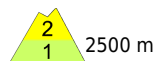


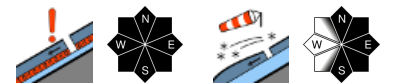
Lawinenbericht für Donnerstag, 06.04.2023



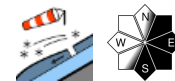
Altschneeproblem und in höheren Lagen Tribschnee beachten



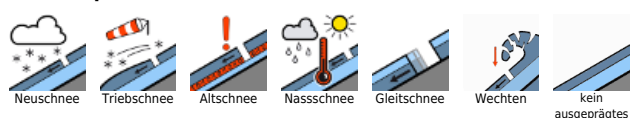
Glocknergruppe, Goldberggruppe, Ankogelgruppe, Hafnergruppe



Villacher Alpe, Karnische Alpes Ost, Lienzer Dolomiten, Karnische Alpes West, Gailtaler Alpes West, Goldeck, Gailtaler Alpes Mitte, Karnische Alpes Mitte, Karawanken West, Karawanken Mitte, Karawanken Ost, Nockberge Süd, Nockberge, Gurktaler Alpes, Gurktaler Alpes Süd, Saualpe, Packalpe, Koralpe, Schobergruppe, Kreuzeckgruppe



Lawinprobleme



Gefahrenstufen



Exposition



Lawinenbericht für Donnerstag, 06.04.2023

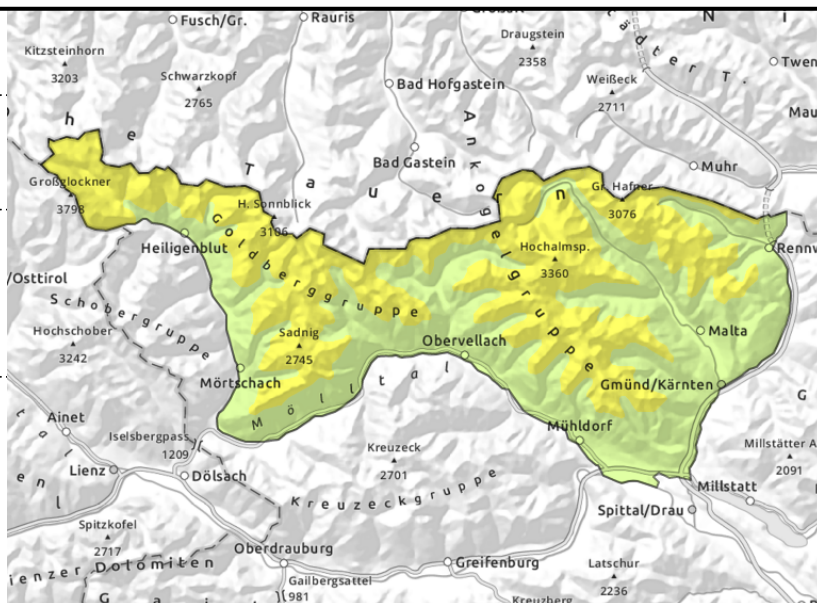
Glocknergruppe, Goldberggruppe, Ankogelgruppe, Hafnergruppe



mögliche Schwachschicht
hochalpin an Harsch- oder
Eiskrusten, verborgen unter
Neu-/Triebsschnee



kammnah, hinter
Geländekanten, in Rinnen und
steilen Mulden



In hohen Lagen Triebsschnee und schwachen Altschnee beachten.

Die Lawinengefahr wird oberhalb von rund 2500 m mit Mäßig, darunter mit Gering beurteilt. Triebsschneeanisammlungen können hier teilweise bereits von einzelnen Wintersportlern losgelöst werden. Unmittelbar am Alpenhauptkamm sind solche Gefahrenstellen häufiger.

Schneedeckenaufbau

Mit teils starkem Wind sind in den vergangenen Tagen Triebsschneeanisammlungen entstanden welche auch auf teils lockeren Schichten abgelagert wurden. Im oberen Teil der Schneedecke sind aufbauend umgewandelte Schichten vorhanden.

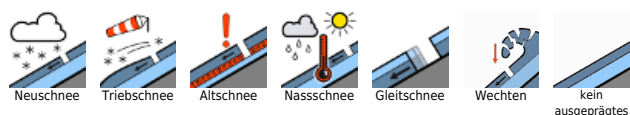
Wetter

Kalte Luft liegt über Österreich. Am Gründonnerstag scheint bis gegen Mittag meist die Sonne, dann entwickeln sich vermehrt Quellwolken. Es bleibt aber trocken. Am Nachmittag hat es in 1000 m bis zu +5 Grad, in 2000 m -6 bis -4 Grad und in 3000 m um -13 Grad. Am Karfreitag nimmt der Tiefdruckeinfluss langsam zu.

Tendenz

In hohen Lagen Triebsschnee und schwachen Altschnee beachten.

Lawinenprobleme



Gefahrenstufen



Exposition

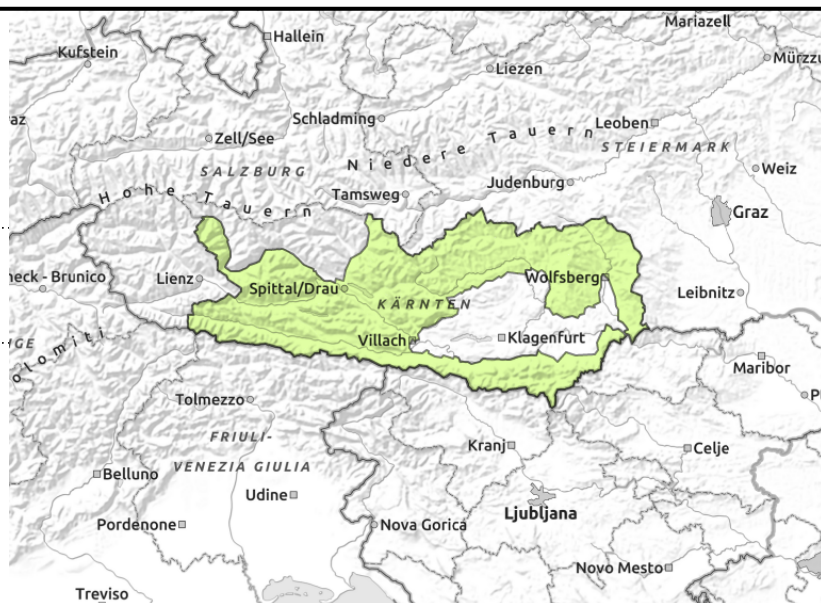


Lawinenbericht für **Donnerstag, 06.04.2023**

Villacher Alpe, Karnische Alpen Ost, Lienzer Dolomiten, Karnische Alpen West, Gailtaler Alpen West, Goldeck, Gailtaler Alpen Mitte, Karnische Alpen Mitte, Karawanken West, Karawanken Mitte, Karawanken Ost, Nockberge Süd, Nockberge, Gurktaler Alpen, Gurktaler Alpen Süd, Saualpe, Packalpe, Koralpe, Schobergruppe, Kreuzeckgruppe



dünne und kleinräumige
Tribschneepakete



Geringe Lawinengefahr - dennoch in den Hochlagen Tribschneelinsen beachten.

Die Lawinengefahr wird mit Gering beurteilt, dennoch gibt es vor allem in höheren Lagen Gefahrenstellen von Tribschneeablagerungen. Die Anzahl der Gefahrenstellen ist in den südlichen und westlichen Gebirgsgruppen größer. In extrem steilen Geländeteilen ist eine Schneebrettauslösung nicht ganz ausgeschlossen.

Schneedeckenaufbau

In den letzten Tagen haben sich in hohen Lagen Tribschneeablagerungen in Mulden, Rinnen und hinter Geländekanten gebildet. In tiefen Lagen liegt kein Schnee mehr.

Wetter

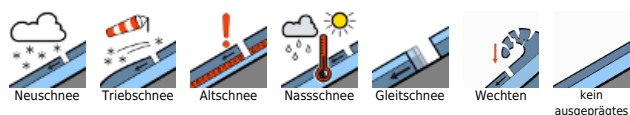
Kalte Luft liegt über Österreich. Am Gründonnerstag scheint bis gegen Mittag meist die Sonne, dann entwickeln sich vermehrt Quellwolken. Es bleibt aber trocken. Am Nachmittag hat es in 1000 m bis zu +5 Grad, in 2000 m -6 bis -4 Grad und in 3000 m um -13 Grad.

Am Karfreitag nimmt der Tiefdruckeinfluss langsam zu.

Tendenz

Die Lawinengefahr ändert sich nicht.

Lawinenprobleme



Gefahrenstufen



Exposition

