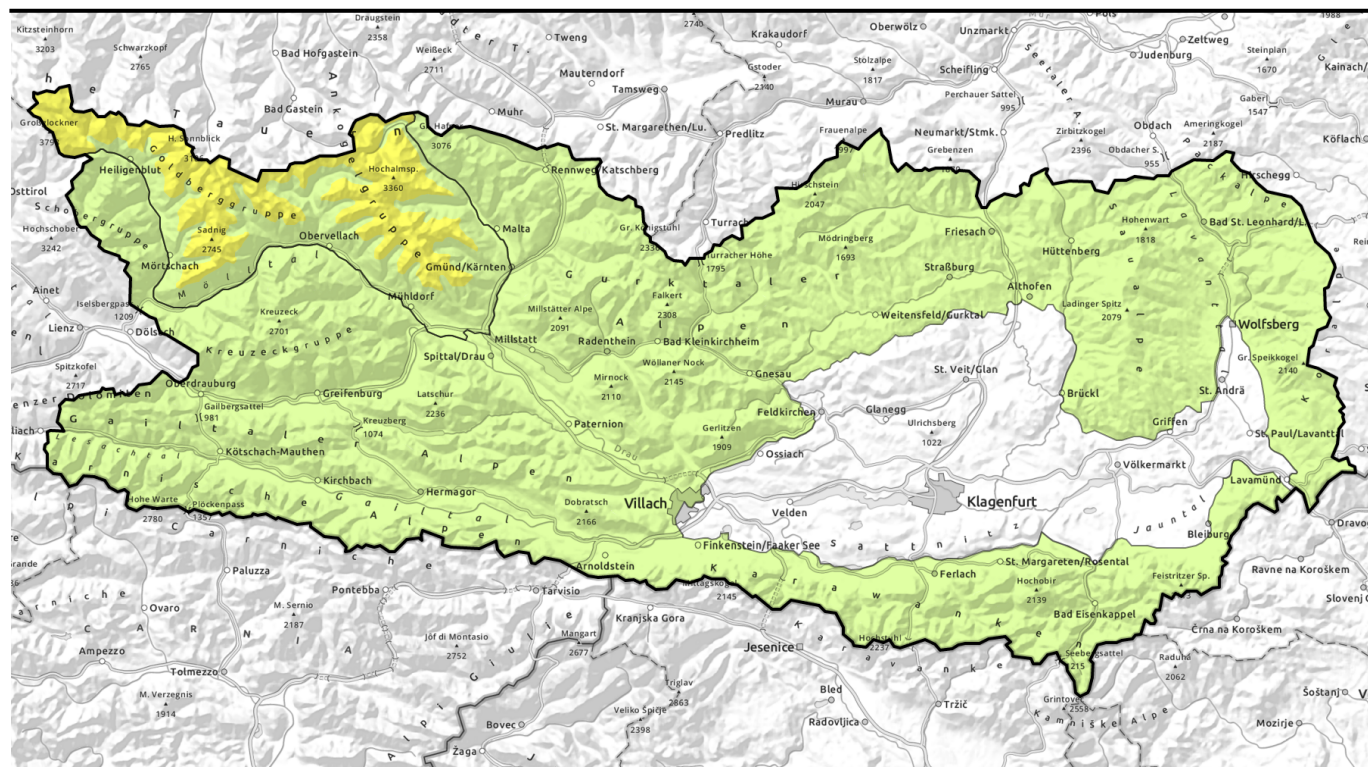


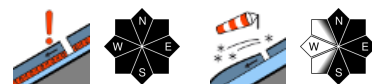
Lawinenbericht für Freitag, 07.04.2023



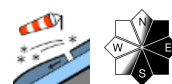
Altschneeproblem und in höheren Lagen Triebschnee beachten



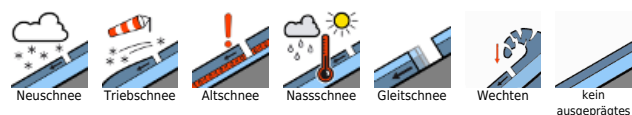
Glocknergruppe, Goldberggruppe, Ankogelgruppe



Villacher Alpen, Karnische Alpen Ost, Lienzer Dolomiten, Karnische Alpen West, Gailtaler Alpen West, Goldeck, Gailtaler Alpen Mitte, Karnische Alpen Mitte, Karawanken West, Karawanken Mitte, Karawanken Ost, Nockberge Süd, Nockberge, Gurktaler Alpen, Gurktaler Alpen Süd, Saualpe, Packalpe, Koralpe, Schobergruppe, Kreuzeckgruppe, Hafnergruppe



Lawinprobleme



Gefahrenstufen



Exposition



Lawinenbericht für Freitag, 07.04.2023

Glocknergruppe, Goldberggruppe, Ankogelgruppe



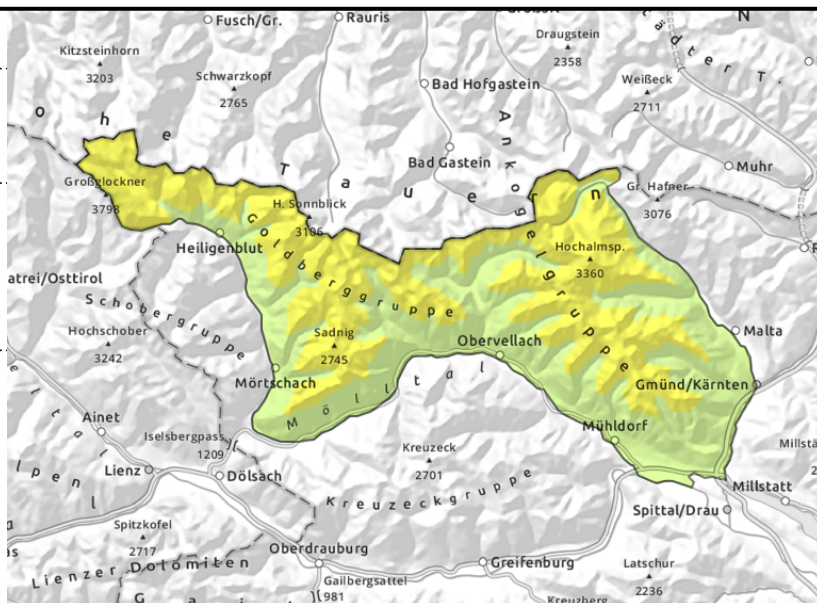
2500 m



mögliche Schwachschicht
hochalpin an Harsch- oder
Eiskrusten, verborgen unter
Neu-/Triebsschnee



kammnah, hinter
Geländekanten, in Rinnen und
steilen Mulden



In hohen Lagen Triebsschnee und schwachen Altschnee beachten.

Die Lawinengefahr wird oberhalb von rund 2500 m mit Mäßig, darunter mit Gering beurteilt. Die Triebsschneeanisammlungen der letzten Tage und schwächer oberflächennahe Schichten können vereinzelt noch bei einer geringen Zusatzbelastung ausgelöst werden. Unmittelbar am Alpenhauptkamm sind solche Gefahrenstellen häufiger.

Schneedeckenaufbau

Mit teils starkem Wind sind in den vergangenen Tagen Triebsschneeanisammlungen entstanden welche auch auf teils lockeren Schichten abgelagert wurden. Im oberen Teil der Schneedecke sind aufbauend umgewandelte Schichten vorhanden. Lokal fällt etwas Schnee.

Wetter

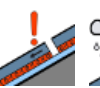
Am Karfreitag macht sich eine schwache Störung meist nur mit Wolken bemerkbar. Von den Hohen Tauern bis zu den Karnischen Alpen dominieren ausgedehnte Wolkenfelder. In den Hohen Tauern kann es auch ein wenig schneien. Bei schwachem Wind aus West bis Nord schwächt der Frost etwas ab. Am Nachmittag liegen die Temperaturen in 3000 m um -10 Grad, in 2000 m um -2 Grad und in 1000 m steigen die Werte bis +9 Grad.

Am Karsamstag dominieren in den Kärntner Bergen insgesamt die Wolken.

Tendenz

In hohen Lagen Triebsschnee und schwachen Altschnee beachten.

Lawinprobleme



Neuschnee

Triebsschnee

Altschnee

Nassschnee

Gleitschnee

Wechten

kein ausgeprägtes

Gefahrenstufen



1

2

3

4

5

gering

mäßig

erheblich

groß

sehr groß

Exposition

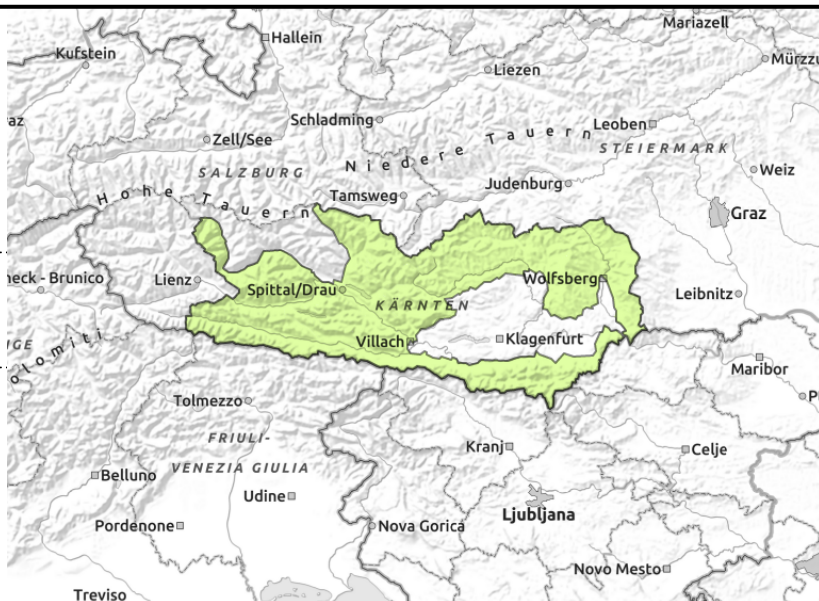


Lawinenbericht für Freitag, 07.04.2023

Villacher Alpe, Karnische Alpen Ost, Lienzer Dolomiten, Karnische Alpen West, Gailtaler Alpen West, Goldeck, Gailtaler Alpen Mitte, Karnische Alpen Mitte, Karawanken West, Karawanken Mitte, Karawanken Ost, Nockberge Süd, Nockberge, Gurktaler Alpen, Gurktaler Alpen Süd, Saualpe, Packalpe, Koralpe, Schobergruppe, Kreuzeckgruppe, Hafnergruppe



dünne und kleinräumige
Tribschneepakete



Geringe Lawinengefahr - dennoch in den Hochlagen Tribschneelinsen beachten.

Die Lawinengefahr wird mit Gering beurteilt, dennoch gibt es vor allem in höheren Lagen vereinzelte Gefahrenstellen durch kleine Tribschneeablagerungen. Die Anzahl der Gefahrenstellen ist in den südlichen und westlichen Gebirgsgruppen etwas größer. In extrem steilen Geländeteilen ist eine Schneebrettauslösung nicht ganz ausgeschlossen.

Schneedeckenaufbau

In den letzten Tagen haben sich in hohen Lagen Tribschneeablagerungen in Mulden, Rinnen und hinter Geländekanten gebildet. In tiefen Lagen liegt kein Schnee mehr.

Wetter

Am Karfreitag macht sich eine schwache Störung meist nur mit Wolken bemerkbar. Von den Hohen Tauern bis zu den Karnischen Alpen dominieren ausgedehnte Wolkenfelder. In den Hohen Tauern kann es auch ein wenig schneien. Bei schwachem Wind aus West bis Nord schwächt der Frost etwas ab. Am Nachmittag liegen die Temperaturen in 3000 m um -10 Grad, in 2000 m um -2 Grad und in 1000 m steigen die Werte bis +9 Grad.

Am Karsamstag dominieren in den Kärntner Bergen insgesamt die Wolken.

Tendenz

Die Lawinengefahr ändert sich nicht.

Lawinprobleme



Neuschnee

Tribschnee

Altschnee

Nassschnee

Gleitschnee

Wechten

kein ausgeprägtes

Gefahrenstufen



gering

mäßig

erheblich

groß

sehr groß

Exposition

