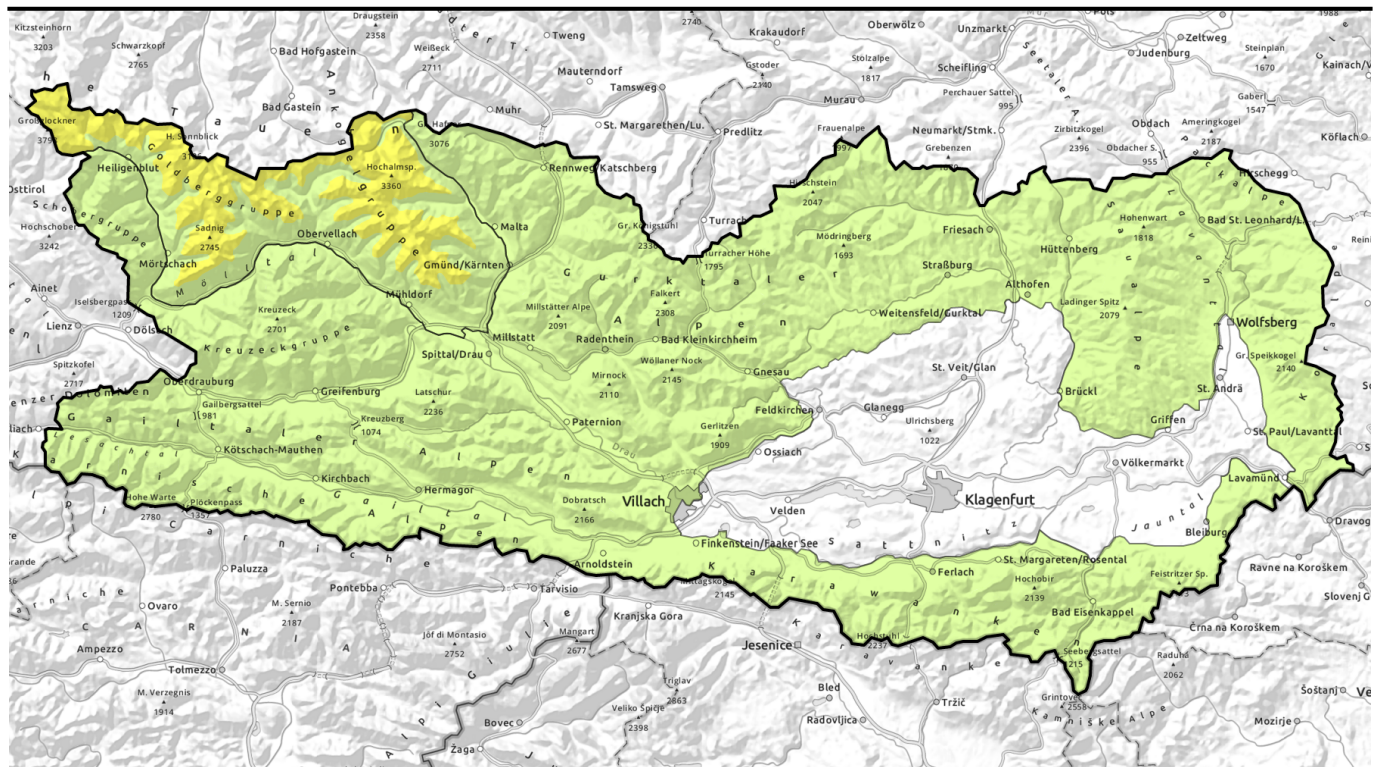
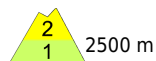


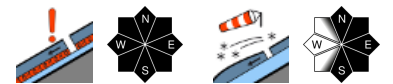
Lawinenbericht für Samstag, 08.04.2023



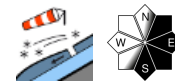
Altschneeproblem und in höheren Lagen Tribschnee beachten



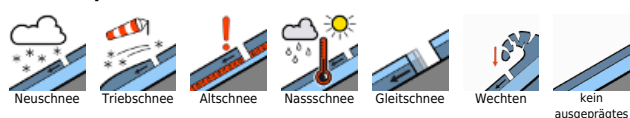
Glocknergruppe, Goldberggruppe, Ankogelgruppe



Villacher Alpen, Karnische Alpen Ost, Lienz Dolomiten, Karnische Alpen West, Gailtaler Alpen West, Goldeck, Gailtaler Alpen Mitte, Karnische Alpen Mitte, Karawanken West, Karawanken Mitte, Karawanken Ost, Nockberge Süd, Nockberge, Gurktaler Alpen, Gurktaler Alpen Süd, Saualpe, Packalpe, Koralpe, Schobergruppe, Kreuzeckgruppe, Hafnergruppe



Lawinprobleme



Gefahrenstufen



Exposition



Lawinenbericht für Samstag, 08.04.2023

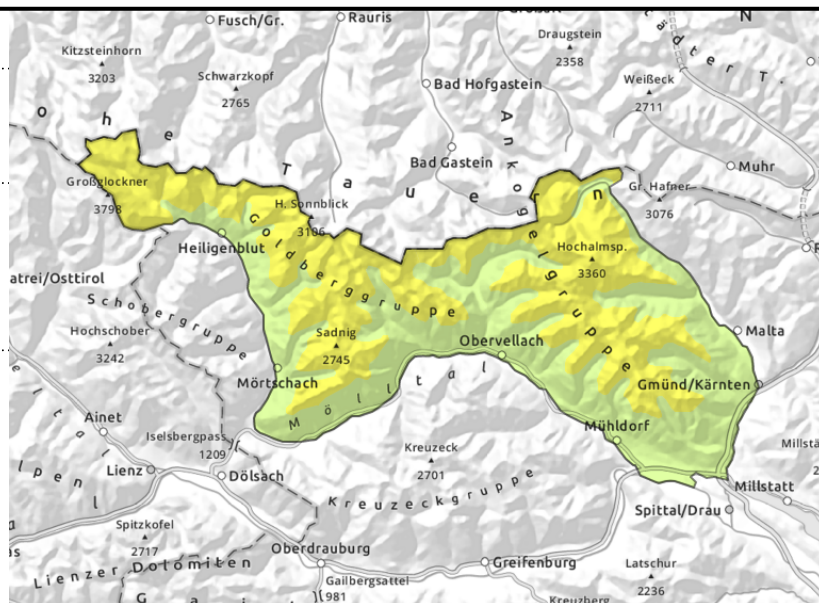
Glocknergruppe, Goldberggruppe, Ankogelgruppe



mögliche Schwachschicht
hochalpin an Harsch- oder
Eiskrusten, verborgen unter
Neu-/Triebsschnee



kammnah, hinter
Geländekanten, in Rinnen und
steilen Mulden



In hohen Lagen schwachen Altschnee und Triebsschnee beachten

Die Lawinengefahr wird oberhalb von rund 2500 m mit Mäßig, darunter mit Gering beurteilt. Die Triebsschneeanstimmungen der letzten Tage und schwache oberflächennahe Schichten können vereinzelt noch bei einer geringen Zusatzbelastung ausgelöst werden. Unmittelbar am Alpenhauptkamm sind solche Gefahrenstellen häufiger.

Schneedeckenaufbau

Mit teils starkem Wind sind in den vergangenen Tagen Triebsschneeanstimmungen entstanden welche auch auf teils lockeren Schichten abgelagert wurden. Im oberen Teil der Schneedecke sind aufbauend umgewandelte Schichten vorhanden. Lokal fällt etwas Schnee und in höheren Lagen bilden sich frische, kleine Triebsschneeeablagerungen. In tiefen Lagen liegt kein Schnee mehr.

Wetter

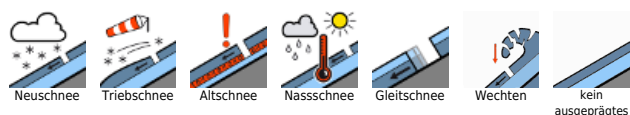
Am Karsamstag dominieren in den Kärntner Bergen die Wolken. Bereits am Vormittag ist in den östlichen Gebirgsgruppen und am Tauernhauptkamm mit leichten Schneeschauern zu rechnen. Die Schneefallgrenze liegt um die 1200 m. Am Nachmittag sind auch im Westen kurze, unergiebigere Niederschläge möglich. Bei schwachem bis mäßigem Wind aus nördlicher Richtung erreichen die Temperaturen von Ost nach West in 1000 m rund +6 bis +2 Grad, in 2000 m rund -1 bis -5 Grad und in 3000 m -11 Grad.

Am Ostersonntag klingen letzte lokale Schneeschauer rasch ab und die Wolken lockern auf.

Tendenz

In hohen Lagen Triebsschnee und schwachen Altschnee beachten.

Lawinenprobleme



Gefahrenstufen



Exposition

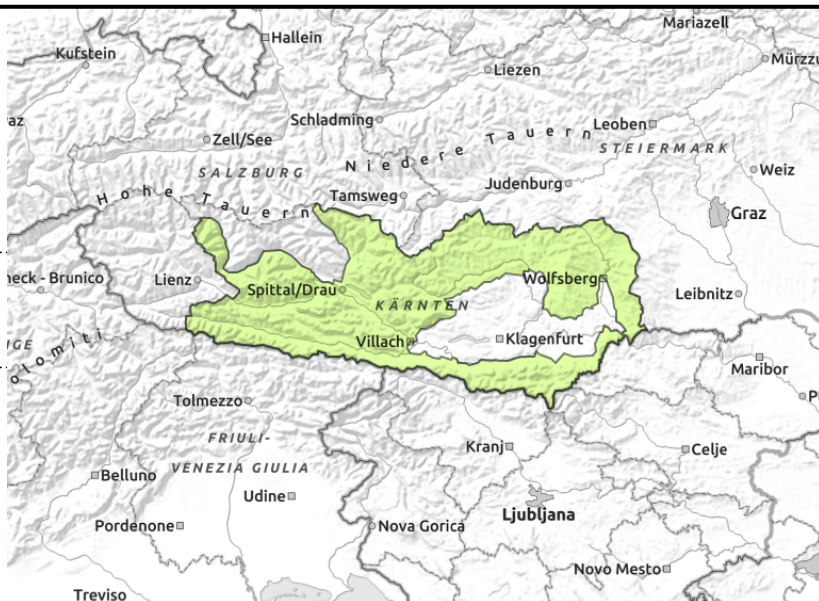


Lawinenbericht für **Samstag, 08.04.2023**

Villacher Alpe, Karnische Alpen Ost, Lienzer Dolomiten, Karnische Alpen West, Gailtaler Alpen West, Goldeck, Gailtaler Alpen Mitte, Karnische Alpen Mitte, Karawanken West, Karawanken Mitte, Karawanken Ost, Nockberge Süd, Nockberge, Gurktaler Alpen, Gurktaler Alpen Süd, Saualpe, Packalpe, Koralpe, Schobergruppe, Kreuzeckgruppe, Hafnergruppe



dünne und kleinräumige
Tribschneepakete



Geringe Lawinengefahr - dennoch in hohen Lagen Tribschneelinsen beachten

Die Lawinengefahr wird mit Gering beurteilt, dennoch gibt es vor allem in höheren Lagen vereinzelte Gefahrenstellen durch kleine Tribschneeablagerungen. In extrem steilen Geländeteilen ist eine Schneebrettauslösung nicht ganz ausgeschlossen.

Schneedeckenaufbau

In den letzten Tagen haben sich in hohen Lagen Tribschneeablagerungen in Mulden, Rinnen und hinter Geländekanten gebildet. Lokal fällt etwas Schnee. In tiefen Lagen liegt kein Schnee mehr.

Wetter

Am Karsamstag dominieren in den Kärntner Bergen die Wolken. Bereits am Vormittag ist in den östlichen Gebirgsgruppen und am Tauernhauptkamm mit leichten Schneeschauern zu rechnen. Die Schneefallgrenze liegt um die 1200 m. Am Nachmittag sind auch im Westen kurze, unergiebigere Niederschläge möglich. Bei schwachem bis mäßigem Wind aus nördlicher Richtung erreichen die Temperaturen von Ost nach West in 1000 m rund +6 bis +2 Grad, in 2000 m rund -1 bis -5 Grad und in 3000 m -11 Grad.

Am Ostersonntag klingen letzte lokale Schneeschauer rasch ab und die Wolken lockern auf.

Tendenz

Die Lawinengefahr ändert sich nicht.

Lawinprobleme



Neuschnee

Tribschnee

Altschnee

Nassschnee

Gleitschnee

Wechten

kein ausgeprägtes

Gefahrenstufen



gering

mäßig

erheblich

groß

sehr groß

Exposition

