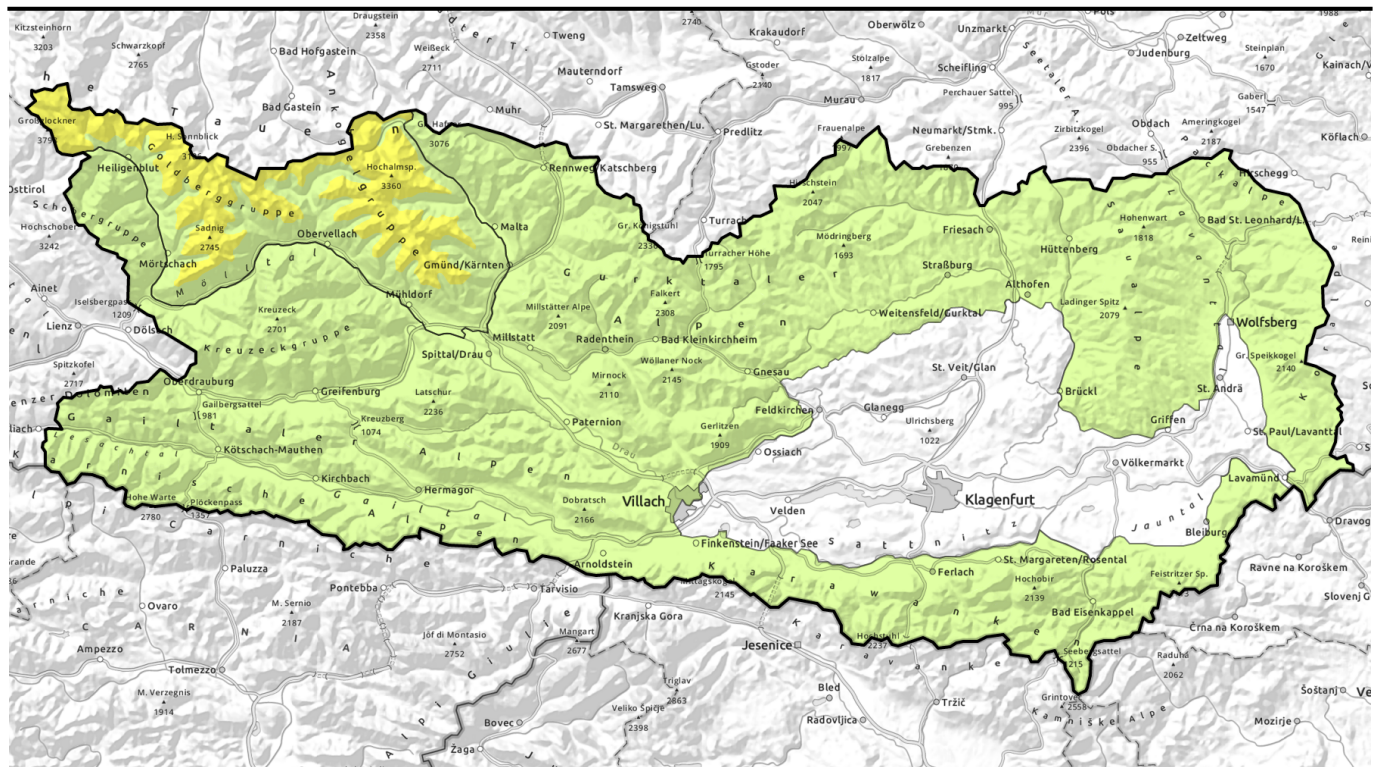
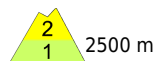


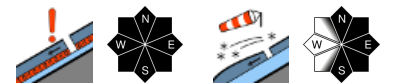
Lawinenbericht für Sonntag, 09.04.2023



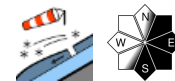
Frischen Tribschnee und in den Tauern auch schwache Schichten im Altschnee beachten



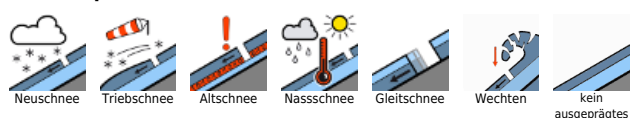
Glocknergruppe, Goldberggruppe, Ankogelgruppe



Villacher Alpen, Karnische Alpen Ost, Lienzer Dolomiten, Karnische Alpen West, Gailtaler Alpen West, Goldeck, Gailtaler Alpen Mitte, Karnische Alpen Mitte, Karawanken West, Karawanken Mitte, Karawanken Ost, Nockberge Süd, Nockberge, Gurktaler Alpen, Gurktaler Alpen Süd, Saualpe, Packalpe, Koralpe, Schobergruppe, Kreuzeckgruppe, Hafnergruppe



Lawinprobleme



Gefahrenstufen



Exposition



Lawinenbericht für Sonntag, 09.04.2023

Glocknergruppe, Goldberggruppe, Ankogelgruppe



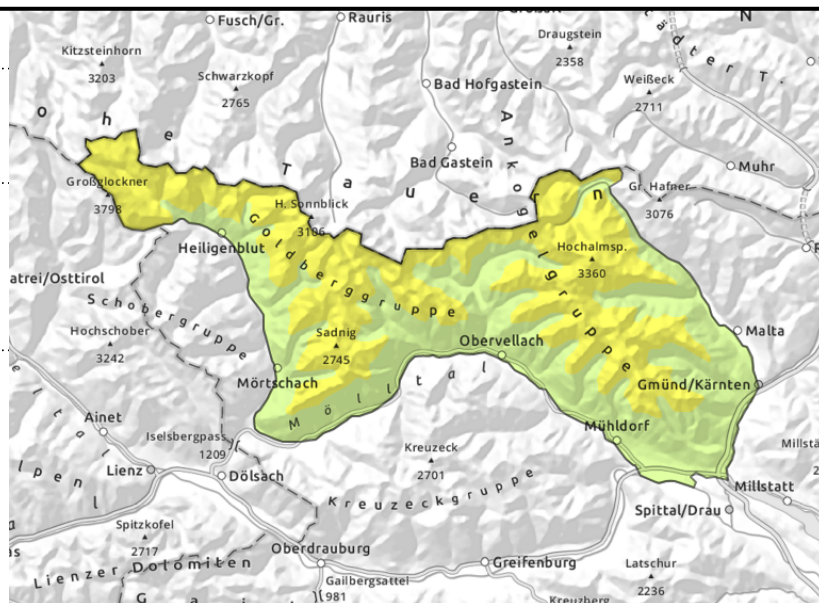
2500 m



mögliche Schwachschicht
hochalpin an Harsch- oder
Eiskrusten, verborgen unter
Neu-/Tribschnee



kammnah, hinter
Geländekanten, in Rinnen und
steilen Mulden



FrISChe Tribschneeablagerungen und noch schwache Schichten im oberen Teil der Altschneedecke beachten beachten

Die Lawinengefahr wird oberhalb von rund 2300 m mit Mäßig, darunter mit Gering beurteilt. Mit Neuschnee und Wind entstehen stellenweise frISChe Tribschneeansammlungen welche stellenweise durch eine geringe Zusatzbelastung gestört werden können. Gefahrenstellen nehmen mit der Höhe zu. Schwachschichten im oberen Teil der Schneedecke sind vereinzelt auch noch ansprechbar.

Schneedeckenaufbau

Bis Sonntagmorgen fallen bis zu 20 cm Neuschnee. Bereits am Samstag hat der Wind aus nordwestlichen Richtungen für frISChe Tribschneeansammlungen gesorgt, welche teils auf lockere Schichten abgelagert wurden. Im oberen Teil der Schneedecke sind aufbauend umgewandelte Schichten vorhanden. Unter 1800m liegt nur wenig Schnee.

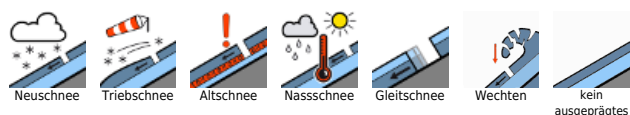
Wetter

Am Ostersonntag klingen lokale leichte Schneeschauer bald ab und die Wolken lockern auf, nur am Tauernhauptkamm bleibt es stark bewölkt mit leichten Schneeschauern. Tagsüber werden Gipfel teilweise frei und es scheint zwischendurch die Sonne. Am Nachmittag zeigen sich dann noch ein paar Quellwolken, kurze Schauer mit einer Schneefallgrenze um 1100m bilden sich aber nur mehr ganz vereinzelt von den Nockbergen bis zur Koralm und in Teilen der Karawanken. Es weht mäßiger Wind aus nördlicher Richtung mit Spitzen zwischen 30 und 50 km/h. In 2000m liegen die Werte tagsüber um -5 Grad.

Tendenz

In hohen Lagen Tribschnee und schwachen Altschnee beachten. Keine wesentliche Änderung der Lawinensituation.

Lawinenprobleme



Gefahrenstufen



Exposition



