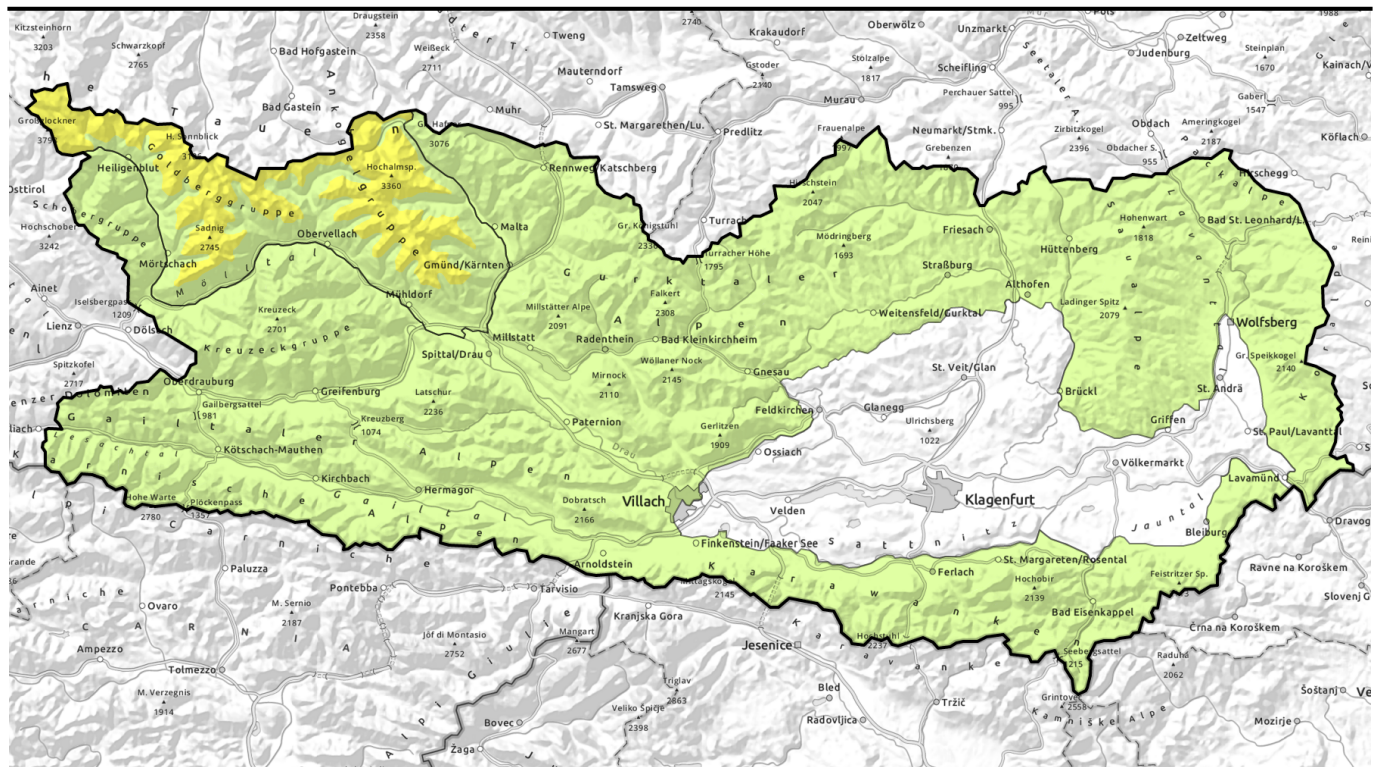
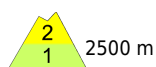


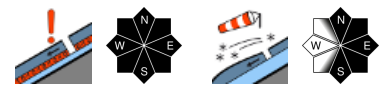
# Lawinenbericht für Montag, 10.04.2023



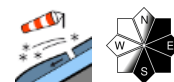
## Trieb- und Altschnee in der Höhe beachten



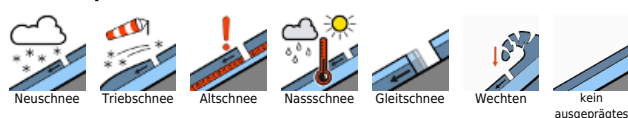
Glocknergruppe, Goldberggruppe, Ankogelgruppe



Villacher Alpen, Karnische Alpen Ost, Lienzer Dolomiten, Karnische Alpen West, Gailtaler Alpen West, Goldeck, Gailtaler Alpen Mitte, Karnische Alpen Mitte, Karawanken West, Karawanken Mitte, Karawanken Ost, Nockberge Süd, Nockberge, Gurktaler Alpen, Gurktaler Alpen Süd, Saualpe, Packalpe, Koralpe, Schobergruppe, Kreuzeckgruppe, Hafnergruppe



### Lawinprobleme



### Gefahrenstufen



### Exposition



# Lawinenbericht für Montag, 10.04.2023

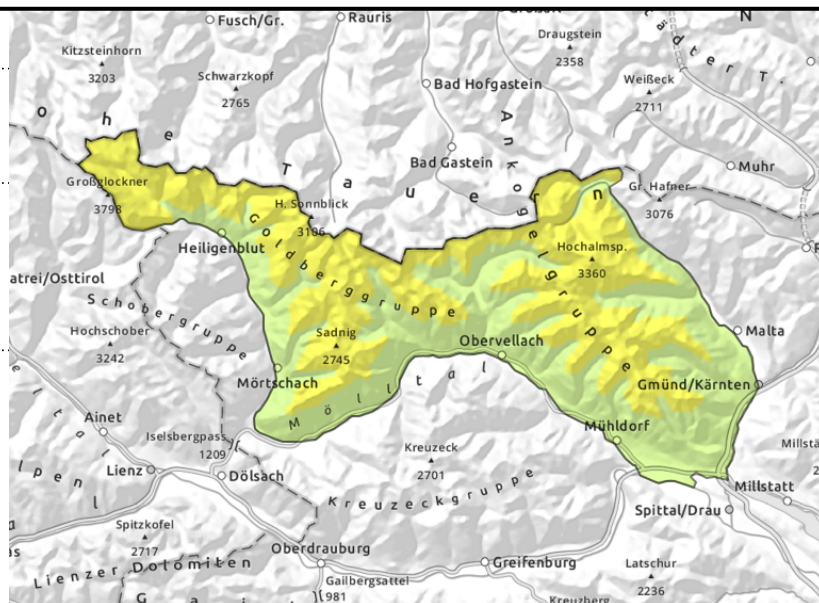
## Glocknergruppe, Goldberggruppe, Ankogelgruppe



mögliche Schwachschicht  
hochalpin an Harsch- oder  
Eiskrusten, verborgen unter  
Neu-/Tribschnee



kammnah, hinter  
Geländekanten, in Rinnen und  
steilen Mulden



## In der Höhe Trieb- und Altschneeproblem beachten

Die Lawinengefahr wird oberhalb von rund 2300 m mit Mäßig, darunter mit Gering beurteilt. Die Hauptgefahr geht dabei von schwachen Schichten im oberen Teil der Altschneedecke aus, in welchen eine Lawinenauslösung in sehr steilem Gelände möglich ist. Frischere Tribschneeablagerungen in Kammlagen, in höheren Lagen, sind vereinzelt noch störanfällig. Im Tagesverlauf sind mit der Sonneneinstrahlung auch spontane Lockerschneelawinen möglich.

## Schneedeckenaufbau

Rund 20 cm Neuschnee sind bis Sonntag gefallen. Der Wind aus nordwestlicher Richtung hat dabei für frische, kleine Tribschneeansammlungen in höheren Lagen gesorgt. Mit der Sonneneinstrahlung können sich diese rasch setzen und sind kaum noch störanfällig. In höheren Lagen sind im oberen Teil der Schneedecke schwache Schichten vorhanden. In Lagen unter 1800 m liegt kaum noch Schnee.

## Wetter

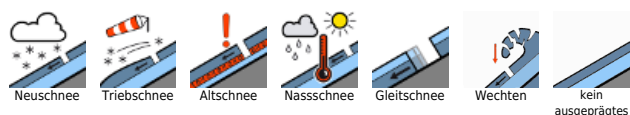
Mit einem schwachen Zwischenhoch aus Westen, kehrt am Ostermontag die Sonne zurück. Im Tagesverlauf bilden sich auch Quellwolken über den Bergen, die Schauerneigung ist aber sehr gering. Bei wenig Wind steigen die Temperaturen von Westen her.

Am Dienstag ziehen teils viele Wolken über die Kärntner Berggipfel und es kann auch etwas Niederschlag geben. Zu Mittag hat es in 2000 m rund +1 Grad.

## Tendenz

Die Tribschneeablagerungen können sich verfestigen, Altschneeproblem in höheren Lagen beachten.

## Lawinenprobleme



## Gefahrenstufen



## Exposition

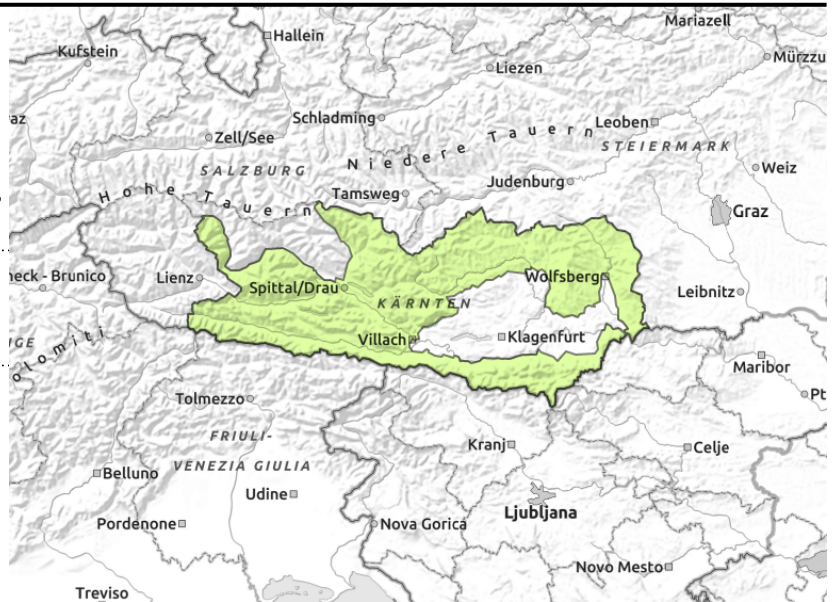


## Lawinenbericht für Montag, 10.04.2023

Villacher Alpe, Karnische Alpen Ost, Lienzer Dolomiten, Karnische Alpen West, Gailtaler Alpen West, Goldeck, Gailtaler Alpen Mitte, Karnische Alpen Mitte, Karawanken West, Karawanken Mitte, Karawanken Ost, Nockberge Süd, Nockberge, Gurktaler Alpen, Gurktaler Alpen Süd, Saualpe, Packalpe, Koralpe, Schobergruppe, Kreuzeckgruppe, Hafnergruppe



dünne und kleinräumige  
Tribschneepakete



### Allgemein geringe Lawinengefahr

Die Lawinengefahr wird mit Gering beurteilt, dennoch gibt es vor allem in höheren Lagen vereinzelte Gefahrenstellen durch kleinräumige Tribschneeablagerungen. Im Tagesverlauf sind spontane Rutsche aus steilem Gelände möglich.

### Schneedeckenaufbau

In höheren Lagen liegen je nach Exposition und Geländeform frische Tribschneelinsen oder lockerer Pulverschnee auf einem großteils verharschten Schneedeckenfundament. Die frischen Tribschneelinsen können sich im Tagesverlauf setzen und werden zum Teil schon feucht. In tiefen Lagen liegt kein Schnee mehr.

### Wetter

Mit einem schwachen Zwischenhoch aus Westen, kehrt am Ostermontag die Sonne zurück. Im Tagesverlauf bilden sich auch Quellwolken über den Bergen, die Schauerneigung ist aber sehr gering. Bei wenig Wind steigen die Temperaturen von Westen her. Am Dienstag ziehen teils viele Wolken über die Kärntner Berggipfel und es kann auch etwas Niederschlag geben. Zu Mittag hat es in 2000 m rund +1 Grad.

### Tendenz

Keine wesentliche Änderung der Lawinengefahr.

#### Lawinprobleme



Neuschnee

Tribschnee

Altschnee

Nassschnee

Gleitschnee

Wechten

kein ausgeprägtes

#### Gefahrenstufen



1

2

3

4

5

gering

mäßig

erheblich

groß

sehr groß

#### Exposition

