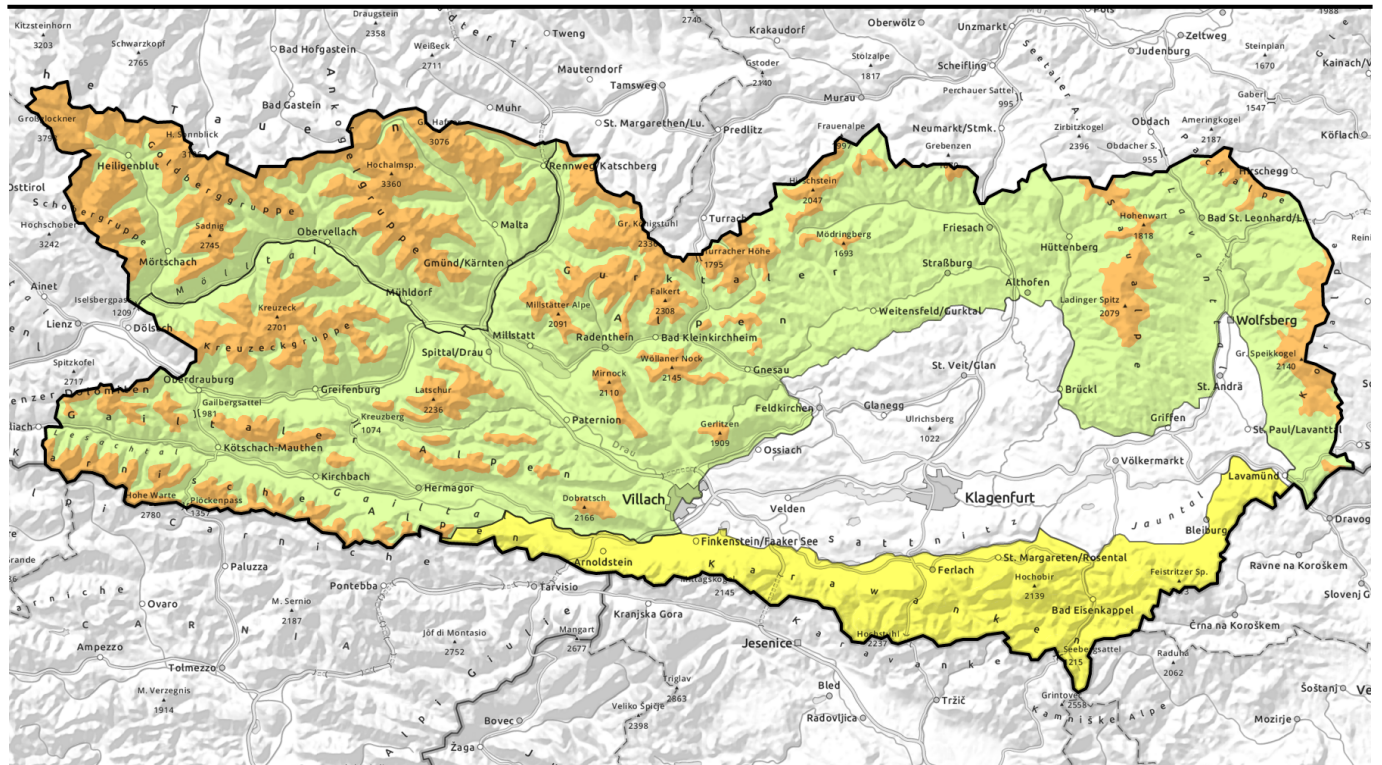



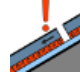













Lawinenbericht für Sonntag, 16.04.2023



Verbreitet erhebliche Lawinengefahr. Vorsicht und Zurückhaltung nötig.

	2000 m	Schobergruppe, Glocknergruppe, Goldberggruppe, Hafnergruppe, Ankogelgruppe				
		Karawanken West, Karawanken Ost, Karawanken Mitte, Karnische Alpen Ost				
	2200 m	Goldeck, Nockberge Süd, Gurktaler Alpen Süd, Gurktaler Alpen, Saualpe, Packalpe, Koralpe, Gailtaler Alpen West, Gailtaler Alpen Mitte, Villacher Alpe, Nockberge, Kreuzeckgruppe, Lienzer Dolomiten, Karnische Alpen West, Karnische Alpen Mitte				

Lawinprobleme



Gefahrenstufen



Exposition



Lawinenbericht für Sonntag, 16.04.2023

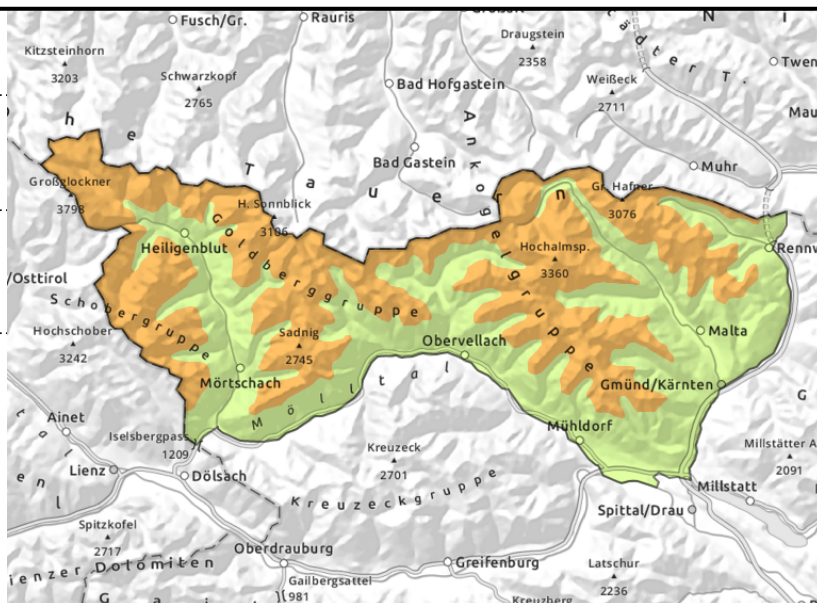
Schoberggruppe, Glocknergruppe, Goldberggruppe, Hafnergruppe, Ankogelgruppe



oberhalb von rund 2000 m



oberhalb von rund 2400 m



Neuschnee in hohen Lagen ist die Hauptgefahr.

Neuschnee ist die Hauptgefahr. Der viele **Neuschnee** und die umfangreichen **Tribschneeansammlungen** können an allen Expositionen oberhalb von rund 2000 m von einzelnen Wintersportlern ausgelöst werden. Die verschiedenen Tribschneeansammlungen sind überschneit und damit nur schwierig erkennbar. Stellenweise können Lawinen auch im **Altschnee** anbrechen und gefährlich groß werden. Dies besonders an sehr steilen West-, Nord- und Osthängen oberhalb von rund 2400 m. Lawinen können sehr vereinzelt auch bis auf den Boden durchreißen. Gefahrenstellen und Auslösebereitschaft nehmen mit der Höhe zu. Es sind **Gleitschneelawinen** und Rutsche möglich, auch mittelgroße. Dies besonders an steilen Grashängen unterhalb von rund 2400 m. Touren erfordern Vorsicht und Zurückhaltung.

Schneedeckenaufbau

Seit Donnerstag fielen 30 bis 60 cm Schnee, lokal auch mehr. Die **Tribschneeansammlungen** bleiben besonders an West-, Nord- und Osthängen oberhalb von rund 2000 m störanfällig. **Neu- und Tribschnee** liegen stellenweise auf einer **schwachen Altschneedecke**. Dies vor allem an West-, Nord- und Osthängen oberhalb von rund 2400 m. Wummgeräusche und Risse beim Betreten der Schneedecke sowie spontane Lawinenabgänge sind deutliche Zeichen eines schwachen Schneedeckenaufbaus.

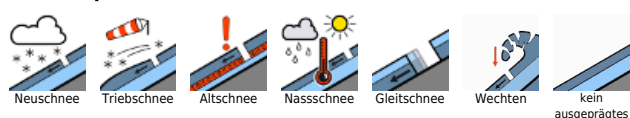
Wetter

Am Sonntag überwiegen die Wolken bei teils noch passabler Sicht. Im Tagesverlauf breiten sich aber von Nordosten kompakte Wolken aus, die Gipfel können fallweise in Nebel geraten und besonders am Nachmittag ist oberhalb von 1200 bis 1500 m auch mit leichten Schneeschauern zu rechnen. Es weht mäßiger bis lebhafter Nordostwind, im Mittel mit 30 bis 40 km/h. In 1000 m hat es tagsüber 6 Grad, in 2000 m -3 Grad, in 3000 m -9 Grad.

Tendenz

Wenig Änderung der Lawinengefahr.

Lawinenprobleme



Gefahrenstufen



Exposition

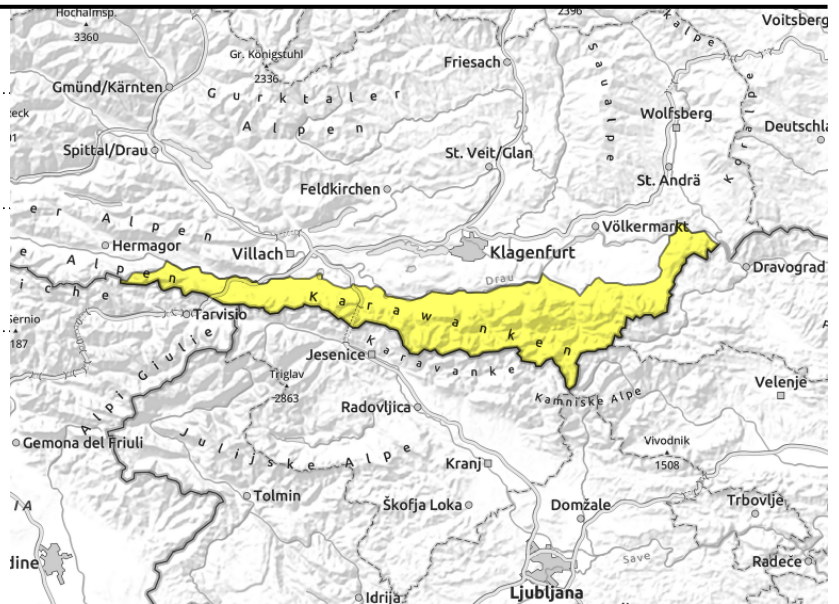


Lawinenbericht für Sonntag, 16.04.2023

Karawanken West, Karawanken Ost, Karawanken Mitte, Karnische Alpen Ost



oberhalb von rund 2000 m



Tageszeitliche Erwärmung beachten.

Mit der tageszeitlichen Erwärmung sind kleine bis mittlere **feuchte Lawinen** im Tagesverlauf möglich. Dies vor allem an extrem steilen Sonnenhängen bei größeren Aufhellungen. Es sind **Gleitschneelawinen** und Rutsche möglich, auch mittelgroße. Dies besonders an steilen Grashängen. Der viele Neuschnee und die umfangreichen **Tribschneeansammlungen** können vor allem an den Expositionen Nordwest über Nord bis Nordost oberhalb von rund 2000 m schon von einzelnen Wintersportlern ausgelöst werden. Besonders ungünstig sind vor allem Rinnen und Mulden.

Schneedeckenaufbau

Seit Donnerstag fielen verbreitet 50 bis 80 cm Schnee, lokal auch mehr. Der **Neuschnee** liegt verbreitet auf einer feuchten **Altschneedecke**. Die Wetterbedingungen führen im Tagesverlauf an allen Expositionen verbreitet zu einer **Anfeuchtung** der Schneedecke. Die **Tribschneeansammlungen** bleiben vor allem an Nordwest-, Nord- und Nordosthängen oberhalb von rund 2000 m störanfällig.

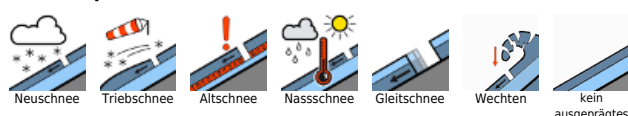
Wetter

Am Sonntag sind nur in der Früh und am Vormittag kurze sonnige Abschnitte zu erwarten. Im Tagesverlauf breiten sich aber von Nordosten kompakte Wolken aus, die Gipfel können fallweise in Nebel geraten und besonders am Nachmittag ist oberhalb von 1200 bis 1500 m auch mit leichten Schneeschauern zu rechnen. Es weht mäßiger bis lebhafter Nordostwind, im Mittel mit 30 bis 40 km/h. In 1000 m hat es tagsüber 6 Grad, in 2000 m -3 Grad.

Tendenz

Wenig Änderung der Lawinengefahr.

Lawinenprobleme



Gefahrenstufen

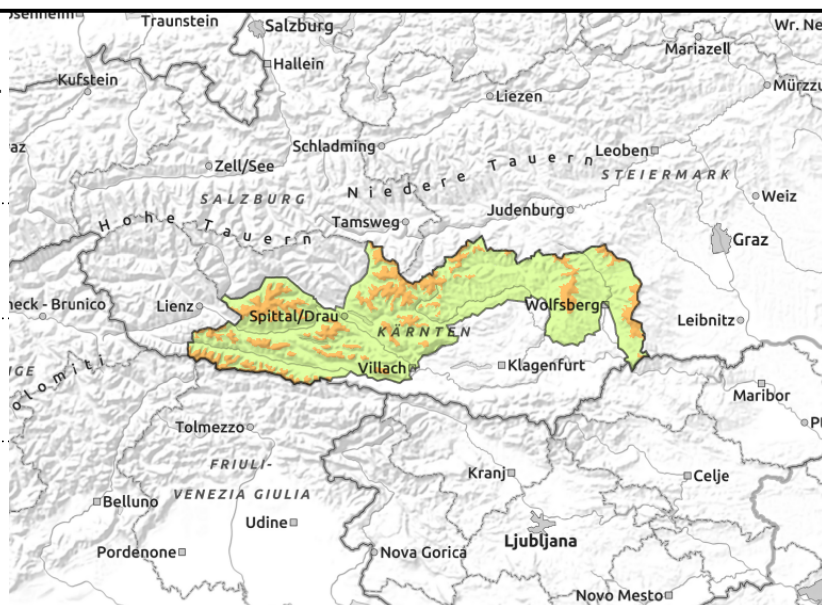
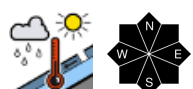
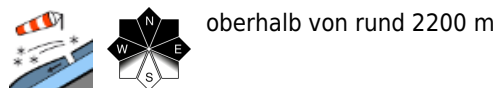


Exposition



Lawinenbericht für Sonntag, 16.04.2023

Goldeck, Nockberge Süd, Gurktaler Alpen Süd, Gurktaler Alpen, Saualpe, Packalpe, Koralpe, Gailtaler Alpen West, Gailtaler Alpen Mitte, Villacher Alpe, Nockberge, Kreuzeckgruppe, Lienzer Dolomiten, Karnische Alpen West, Karnische Alpen Mitte



Tribschnee in hohen Lagen und tageszeitliche Erwärmung beachten.

Der viele **Neuschnee** und die umfangreichen **Tribschneeansammlungen** können vor allem an den Expositionen West über Nord bis Ost oberhalb von rund 2200 m von einzelnen Wintersportlern ausgelöst werden. Besonders ungünstig sind vor allem Rinnen und Mulden. Mit der tageszeitlichen Erwärmung sind unterhalb von rund 2200 m kleine bis mittlere **feuchte Lawinen** möglich. Dies vor allem an extrem steilen Sonnenhängen bei größeren Aufhellungen. Es sind **Gleitschneelawinen** und Rutsche möglich, auch mittelgroße. Dies besonders an steilen Grashängen unterhalb von rund 2400 m.

Schneedeckenaufbau

Seit Donnerstag fielen verbreitet 30 bis 50 cm Schnee, lokal auch mehr. Die **Tribschneeansammlungen** bleiben vor allem an West-, Nord- und Osthängen oberhalb von rund 2200 m störanfällig. Die Wetterbedingungen führten an allen Expositionen unterhalb von rund 2200 m verbreitet zu einer **Anfeuchtung** der Schneedecke.

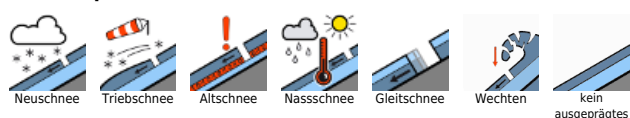
Wetter

Am Sonntag überwiegen die Wolken bei teils noch passabler Sicht. Im Tagesverlauf breiten sich aber von Nordosten kompakte Wolken aus, die Gipfel können fallweise in Nebel geraten und besonders am Nachmittag ist oberhalb von 1200 bis 1500 m auch mit leichten Schneeschauern zu rechnen. Es weht mäßiger bis lebhafter Nordostwind, im Mittel mit 30 bis 40 km/h. In 1000 m hat es tagsüber 6 Grad, in 2000 m -3 Grad, in 3000 m -9 Grad.

Tendenz

Rückgang der Lawinengefahr.

Lawinenprobleme



Gefahrenstufen



Exposition

