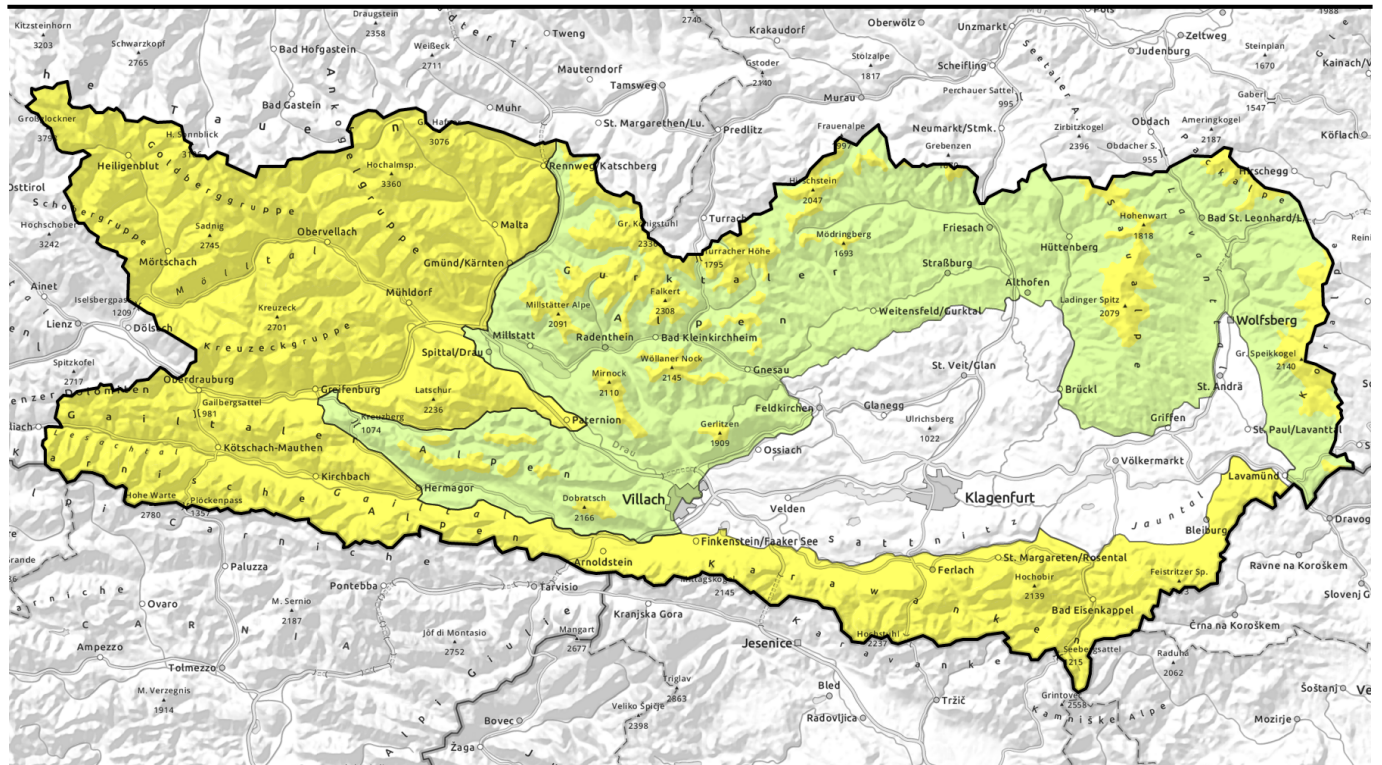


# Lawinenbericht für Dienstag, 18.04.2023



## In höheren Lagen überwiegt das Tribschneeproblem, in tieferen Lagen das Nassschneeproblem



Glocknergruppe, Goldberggruppe, Schobergruppe, Ankogelgruppe, Hafnergruppe, Kreuzeckgruppe, Lienzer Dolomiten, Karnische Alpen West, Karnische Alpen Mitte, Karnische Alpen Ost, Goldeck, Gailtaler Alpen West, Karawanken West, Karawanken Mitte, Karawanken Ost

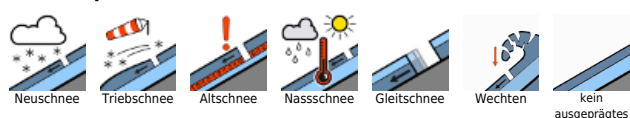


1500 m

Nockberge, Nockberge Süd, Gurktaler Alpen, Saualpe, Packalpe, Koralpe, Gurktaler Alpen Süd, Gailtaler Alpen Mitte, Villacher Alpe



### Lawinprobleme



### Gefahrenstufen



### Exposition



## Lawinenbericht für **Dienstag, 18.04.2023**

Glocknergruppe, Goldberggruppe, Schobergruppe, Ankogelgruppe, Hafnergruppe, Kreuzeckgruppe, Lienzener Dolomiten, Karnische Alpen West, Karnische Alpen Mitte, Karnische Alpen Ost, Goldeck, Gailtaler Alpen West, Karawanken West, Karawanken Mitte, Karawanken Ost



in höheren Lagen Tribschnee-  
auf schwächeren Altschnee



in tieferen Lagen Nass- und  
Gleitschnee



### Mäßige Lawinengefahr. Mit der Höhe nehmen die Gefahrenstellen zu.

Die Lawinengefahr wird allgemein mit Mäßig beurteilt, wobei die Anzahl der Gefahrenstellen und die Auslösebereitschaft mit der Höhe zunehmen. Von oben nach unten überwiegen das Tribschnee-, das Nassschnee- und dann das Gleitschneeproblem. Aus sehr steilem Gelände muß auch mit, meist feuchten, Lockerschneelawinen gerechnet werden.

### Schneedeckenaufbau

Der Neu- und Tribschnee hat sich mit dem Altschnee schon etwas verbinden können. Mit zunehmender Höhe wird die Bindung aber schlechter. In der Altschneedecke sind vor allem in den nordwestlichen Gebirgsgruppen auch noch aufbauend umgewandelte Schichten zu finden. In tiefen Lagen gibt es kaum noch Schnee.

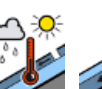
### Wetter

Am Dienstag überwiegen die Wolken und in hohen Lagen ist auch mit Nebel zu rechnen, vor allem entlang des Tauernhauptkammes. Einzelne leichte Regen- und oberhalb von 1600 m bis 1900 m auch Schneeschauer sind am Tauernhauptkamm schon vormittags und in den Nachmittagsstunden auch in ganz Kärnten möglich. Auch kurze sonnige Phasen sind abseits des Tauernhauptkammes möglich. Bei lebhaftem Nordostwind erreichen die Temperaturen in 3000 m -7 Grad und in 2000 m +1 Grad.

### Tendenz

Am Mittwoch dominieren in den Kärntner Bergen einmal mehr die Wolken. Wenig Änderung der Lawinengefahr.

#### Lawinenprobleme



Neuschnee

Tribschnee

Altschnee

Nassschnee

Gleitschnee

Wechten

kein ausgeprägtes

#### Gefahrenstufen



gering

mäßig

erheblich

groß

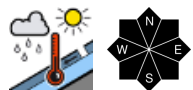
sehr groß

#### Exposition

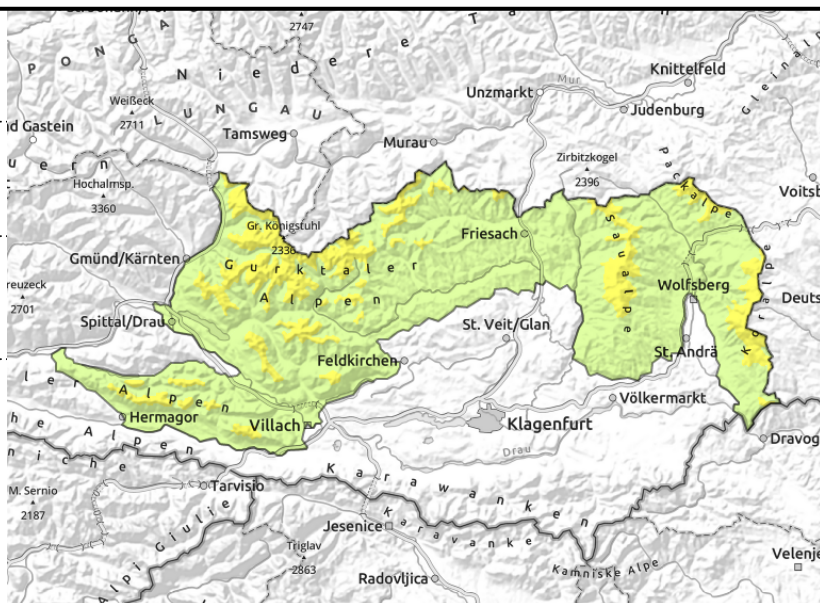


# Lawinenbericht für Dienstag, 18.04.2023

Nockberge, Nockberge Süd, Gurktaler Alpen, Saualpe, Packalpe, Koralpe, Gurktaler Alpen Süd, Gailtaler Alpen Mitte, Villacher Alpen



in Gipfellagen  
Tribschneelinsen



## Bei überwiegendem Nassschneeproblem, Tribschneelinsen in Gipfellagen beachten

Die Lawinengefahr wird ober rund 1500 m noch mit Mäßig, darunter mit Gering beurteilt. Der Neuschnee der letzten Woche hat sich verbreitet recht gut setzen können. Nassschnee- und Gleitschneelawinen aus sehr steilen Geländebereichen sind die Hauptgefahr. Tribschneelinsen in Gipfellagen können noch etwas störanfälliger sein.

### Schneedeckenaufbau

Der Neuschnee und die Tribschneelinsen der Vorwoche, haben sich meist schon gut gesetzt. Mildere Temperaturen und auch die diffuse Strahlung lassen die Schneedecke zunehmend feuchter werden, was zu einem Festigkeitsverlust führt. In höheren Lagen können alte und frische Tribschneelinsen noch etwas störanfälliger sein.

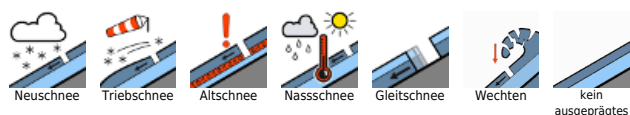
### Wetter

Am Dienstag überwiegen die Wolken und in hohen Lagen ist auch mit Nebel zu rechnen, vor allem entlang des Tauernhauptkammes. Einzelne leichte Regen- und oberhalb von 1600 m bis 1900 m auch Schneeschaue sind am Tauernhauptkamm schon vormittags und in den Nachmittagsstunden auch in ganz Kärnten möglich. Auch kurze sonnige Phasen sind abseits des Tauernhauptkammes möglich. Bei lebhaftem Nordostwind erreichen die Temperaturen in 3000 m -7 Grad und in 2000 m +1 Grad.

### Tendenz

Am Mittwoch dominieren in den Kärntner Bergen einmal mehr die Wolken. Wenig Änderung der Lawinengefahr.

#### Lawinengebiete



#### Gefahrenstufen



#### Exposition

