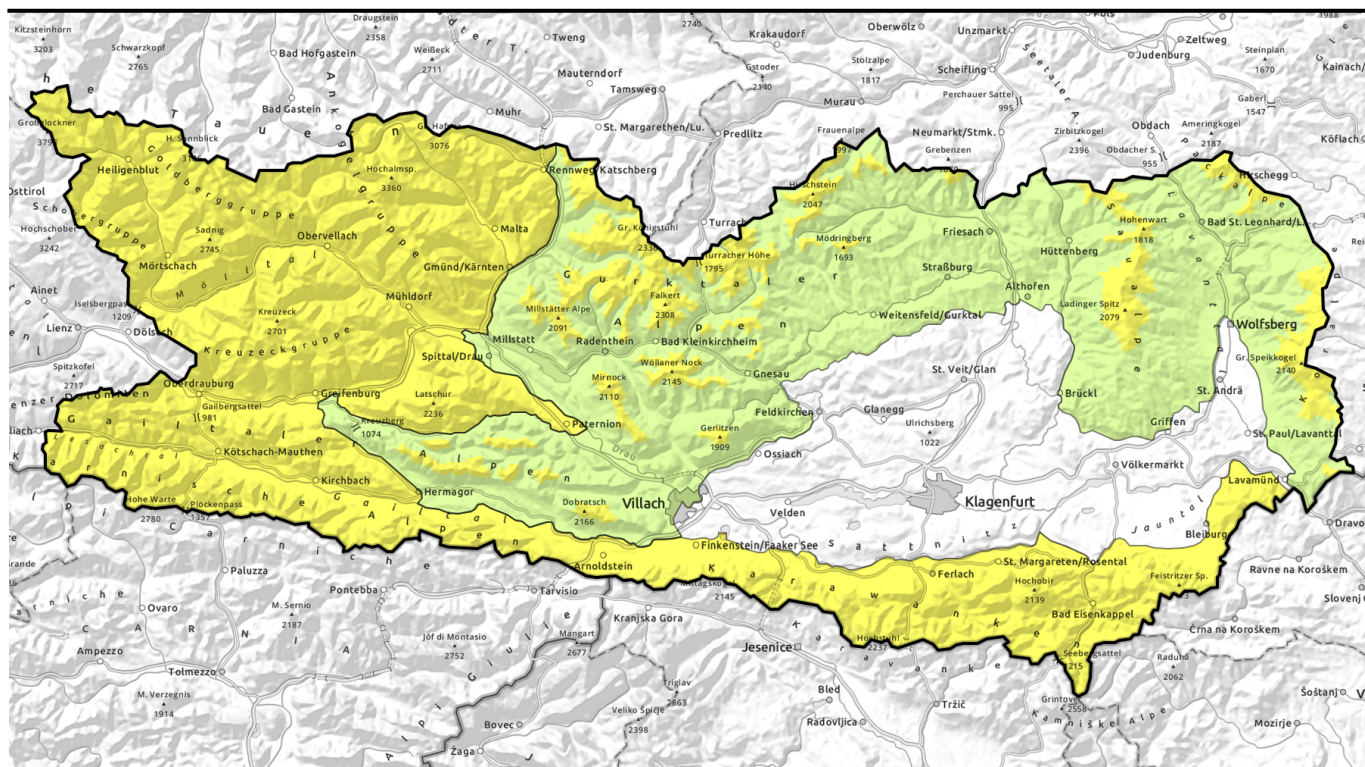


Lawinenbericht für **Mittwoch, 19.04.2023**



In höheren Lagen überwiegt das Tribschneeproblem, in tieferen Lagen das Nassschneeproblem

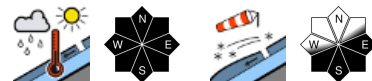


Glocknergruppe, Goldberggruppe, Schobergruppe, Ankogelgruppe, Hafnergruppe, Kreuzeckgruppe, Lienzer Dolomiten, Karnische Alpen West, Karnische Alpen Mitte, Karnische Alpen Ost, Goldeck, Gailtaler Alpen West, Karawanken West, Karawanken Mitte, Karawanken Ost

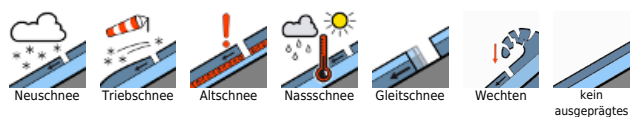


1600 m

Nockberge, Nockberge Süd, Gurktaler Alpen, Saualpe, Packalpe, Koralpe, Gurktaler Alpen Süd, Gailtaler Alpen Mitte, Villacher Alpe



Lawinprobleme



Gefahrenstufen



Exposition



A detailed map of the Alpine region, showing the highlighted area of the Alpine Club (Alpenvereinsgebiet) in yellow. The map includes labels for various regions like Salzburg, Kärnten, Steiermark, and Friuli-Venezia Giulia, as well as cities like Graz, Innsbruck, and Ljubljana. The highlighted area covers the Hohe Tauern region, including the Hohe Tauern National Park and the surrounding mountain ranges.

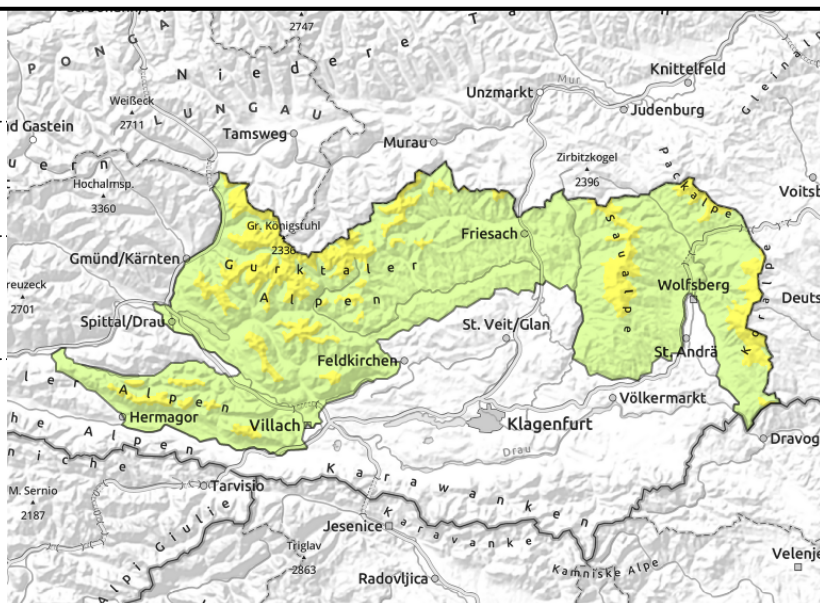


Lawinenbericht für Mittwoch, 19.04.2023

Nockberge, Nockberge Süd, Gurktaler Alpen, Saualpe, Packalpe, Koralpe, Gurktaler Alpen Süd, Gailtaler Alpen Mitte, Villacher Alpe



in Gipfellagen
Tribschneelinsen



Bei überwiegendem Nassschneeproblem, Tribschneelinsen in Gipfellagen beachten

Die Lawinengefahr wird ober rund 1600 m noch mit Mäßig, darunter mit Gering beurteilt. Der Neuschnee der letzten Woche hat sich verbreitet recht gut setzen können. Nassschnee- und Gleitschneelawinen aus sehr steilen Geländebereichen sind die Hauptgefahr. Tribschneelinsen in Gipfellagen können noch etwas störanfälliger sein.

Schneedeckenaufbau

Der Neuschnee und die Tribschneelinsen der Vorwoche, haben sich meist schon gut gesetzt. Mildere Temperaturen und auch die diffuse Strahlung lassen die Schneedecke zunehmend feuchter werden, was zu einem Festigkeitsverlust führt. In höheren Lagen können alte und frische Tribschneelinsen noch etwas störanfälliger sein.

Wetter

Kleinräumige Tiefs in hohen Schichten sorgen für ein etwas wechselhaftes Wetter in Kärnten. Am Mittwoch dominieren in den Bergen einmal mehr die Wolken. Längere sonnige Auflockerungen sind am ehesten vormittags in den Karnischen Alpen und den Gailtaler Alpen möglich. Am Nachmittag ist vermehrt mit lokalen Schauern zu rechnen. Bei meist schwachem bis mäßigem Wind aus nördlichen Richtungen erreichen die Temperaturen in 3000 m -7 Grad und liegen in 2000 m um die Null Grad. Auch am Donnerstag herrscht meist trübes Wetter mit etwas Regen und Schneefall.

Tendenz

Wenig Änderung der Lawinengefahr.

Lawinengebiete



Neuschnee

Tribschnee

Altschnee

Nassschnee

Gleitschnee

Wechten

kein ausgeprägtes

Gefahrenstufen



1

2

3

4

5

gering

mäßig

erheblich

groß

sehr groß

Exposition

